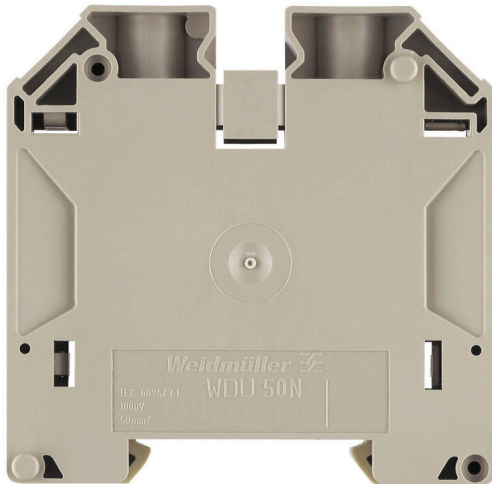


## WDU 50N

**Weidmüller Interface GmbH & Co. KG**  
Klingenbergstraße 26  
D-32758 Detmold  
Germany

www.weidmueller.com

### Imagen de producto



Cada vez hay más componentes que deben alojarse en un espacio reducido, en equipos de conmutación y cuadros. Como parte del suministro de corriente, la conexión de conductores es cada vez más compleja, especialmente en grandes secciones. Nuestra amplia gama de soluciones de conexión también facilita el cableado en espacios reducidos. El diseño compacto y la combinación de diferentes ventajas prácticas de uso hacen que el suministro de energía a los equipos de conmutación y cuadros sea sencillo, eficiente y compacto.

### Datos generales para pedido

Versión	Bloque de bornes de paso, Conexión brida-tornillo, Beige oscuro, 50 mm <sup>2</sup> , 150 A, 1000 V, Número de conexiones: 2
Código	<a href="#">1820840000</a>
Tipo	WDU 50N
GTIN (EAN)	4032248318117
Cantidad	10 Pieza

## Datos técnicos

### Homologaciones

Homologaciones



ROHS	Conformidad
UL File Number Search	<a href="#">Sitio web UL</a>
Núm. de certificación (UR)	E60693
Núm. de certificación (cURusEX)	E184763

### Dimensiones y pesos

Profundidad	69.6 mm	Profundidad (pulgadas)	2.7402 inch
Profundidad incl. carril DIN	70.6 mm	Altura	70 mm
Altura (pulgadas)	2.7559 inch	Anchura	18.5 mm
Anchura (pulgadas)	0.7283 inch	Peso neto	84.38 g

### Temperaturas

Temperatura de almacenamiento	-25 °C...55 °C	Temperatura ambiente	-60 °C...85 °C
Temperatura permanente de trabajo, min.	-60 °C	Temperatura permanente de trabajo, max.	130 °C

### Conformidad medioambiental del producto

Estado de cumplimiento de la directiva RoHS	Conforme sin exención		
REACH SVHC	Sin SVHC por encima del 0,1 % en peso		
Huella de carbono del producto	Desde la cuna hasta la puerta	0,792 kg CO2 eq.	

### Datos nominales IECEX/ATEX

Núm. de certificación (ATEX)	DEMKO14ATEX1338U	Núm. de certificación (IECEX)	IECEXULD14.0005U
Tensión máx. (ATEX)	690 V	Corriente (ATEX)	126 A
Sección máx. del conductor (ATEX)	50 mm <sup>2</sup>	Tensión máx. (IECEX)	690 V
Corriente (IECEX)	126 A	Sección máx. del conductor (IECEX)	50 mm <sup>2</sup>
Caracterización EN 60079-7	Ex eb II C Gb	Etiqueta Ex 2014/34/UE	II 2 G D

### Conductor embornable (conexión adicional)

Tipo de conexión, conexión adicional	Conexión brida-tornillo
--------------------------------------	-------------------------

### Conductor embornable (conexión nominal)

Calibre según 60 947-1	B10	Sección de conexión del conductor AWG, máx.	AWG 0
Dirección de conexión	lateral	Par de apriete, max.	6 Nm
Par de apriete, min.	3.5 Nm	Longitud de desaislado	24 mm
Tipo de conexión	Conexión brida-tornillo	Número de conexiones	2
Sección de embornado, máx.	70 mm <sup>2</sup>	Sección de embornado, mín.	10 mm <sup>2</sup>
Tornillo de apriete	M 6	Dimens. caña destornillador	S4 (DIN 6911)

## WDU 50N

**Weidmüller Interface GmbH & Co. KG**

Klingenbergstraße 26  
D-32758 Detmold  
Germany

www.weidmueller.com

### Datos técnicos

Sección de conexión del conductor AWG, mín.	AWG 8	Sección del conductor, flexible con terminales tubulares DIN 46228/4, máx.	50 mm <sup>2</sup>
Sección del conductor, flexible con terminales tubulares DIN 46228/4, mín.	10 mm <sup>2</sup>	Sección del conductor, flexible con terminales tubulares DIN 46228/1, máx.	50 mm <sup>2</sup>
Sección del conductor, flexible con terminales tubulares DIN 46228/1, mín.	10 mm <sup>2</sup>	Sección de conexión del conductor, flexible, máx.	50 mm <sup>2</sup>
Sección de conexión del conductor, flexible, mín.	10 mm <sup>2</sup>	Sección del conductor, semirrígido, máx.	70 mm <sup>2</sup>
Sección del conductor, semirrígido, mín.	10 mm <sup>2</sup>	Sección transversal de conductor, núcleo rígido, máx.	16 mm <sup>2</sup>
Sección transversal de conductor, núcleo rígido, mín.	10 mm <sup>2</sup>	Sección del conductor, flexible, mín.	10 mm <sup>2</sup>

### Datos del material

Material básico	Wemid	Color	Beige oscuro
Grado inflamabilidad según UL 94	V-0		

### Datos nominales

Sección nominal	50 mm <sup>2</sup>	Tensión nominal	1000 V
Tensión nominal DC	1000 V	Corriente nominal	150 A
Corriente en conductor máximo	192 A	Normas	IEC 60947-7-1
Resistencia de paso según IEC 60947-7-0.21 mΩ x		Sobretensión de choque nominal	8 kV
Pérdida de potencia según la norma IEC 60947-7-x	4.80 W	Categoría de sobretensión	III
Grado de polución	3		

### Datos nominales según CSA

Sección máx. del conductor (CSA)	0 AWG	Tensión Gr C (CSA)	600 V
Corriente Gr C (CSA)	150 A	Núm. de certificación (CSA)	200039-1057876
Tensión Gr B (CSA)	600 V	Corriente Gr B (CSA)	150 A
Tensión Gr D (CSA)	600 V	Corriente Gr D (CSA)	5 A
Sección mín. del conductor (CSA)	8 AWG		

### Datos nominales según UL

Sección del conductor Cableado de fábrica máx. (UR)	0 AWG	Corriente Gr C (UR)	150 A
Tensión Gr C (UR)	600 V	Sección del conductor Cableado de fábrica mín. (UR)	10 AWG
Núm. de certificación (UR)	E60693	Sección del conductor Cableado de campo mín. (UR)	10 AWG
Sección del conductor Cableado de campo máx. (UR)	0 AWG		

### Generalidades

Sección de conexión del conductor AWG, máx.	AWG 0	Indicación de montaje	Montaje directo
Sección de conexión del conductor AWG, mín.	AWG 8	Normas	IEC 60947-7-1
Carril de montaje	TS 35		

## Datos técnicos

### Otros datos técnicos

Lados abiertos	cerrado	Número de bornes iguales	1
Indicación de montaje	Montaje directo	Versión a prueba de explosivos	No
Tipo de montaje	enclavado		

### Valores característicos del sistema

Versión	Conexión brida-tornillo, para conexión transversal atornillable, cerrado	Tapa final obligatoria	No
Número de potenciales	1	Número de pisos	1
Número de puntos de embornado por piso	2	Número de potenciales por piso	1
Pisos internos puenteados	No	Conexión PE	No
Carril de montaje	TS 35	Función N	No
Función PE	No	Función PEN	Sí

### Clasificaciones

ETIM 8.0	EC000897	ETIM 9.0	EC000897
ETIM 10.0	EC000897	ECLASS 14.0	27-25-01-01
ECLASS 15.0	27-25-01-01		

**Dibujos**



## WDU 50N

**Weidmüller Interface GmbH & Co. KG**  
 Klingenbergstraße 26  
 D-32758 Detmold  
 Germany

www.weidmueller.com

## Accesorios

### Conexión transversal



La distribución o multiplicación de un potencial a bornes contiguos se realiza a través de una conexión transversal. El esfuerzo adicional de cableado se puede evitar fácilmente. Incluso si los polos se rompen, la fiabilidad de contacto en los bornes sigue garantizada. Nuestro portafolio ofrece sistemas de conexión transversal enchufables y atornillables para bornes modulares.

### Datos generales para pedido

Tipo	WQV 50N/2	Versión
Código	<a href="#">1834060000</a>	Conexión transversal (borne), atornillado, gris plata, 150 A, Número de polos: 2, Paso en mm (P): 18.50, Aislado: No, Anchura: 9.5 mm
GTIN (EAN)	4032248379859	
Cantidad	5 ST	
Tipo	WQV 50N/3	Versión
Código	<a href="#">1834070000</a>	Conexión transversal (borne), atornillado, gris plata, 150 A, Número de polos: 3, Paso en mm (P): 18.50, Aislado: No, Anchura: 9.5 mm
GTIN (EAN)	4032248379866	
Cantidad	5 ST	
Tipo	WQV 50N/4	Versión
Código	<a href="#">1834080000</a>	Conexión transversal (borne), atornillado, gris plata, 150 A, Número de polos: 4, Paso en mm (P): 18.50, Aislado: No, Anchura: 9.5 mm
GTIN (EAN)	4032248379873	
Cantidad	5 ST	

### Ángulo final



Para garantizar un asiento seguro y duradero sobre el carril y para evitar el deslizamiento, Weidmüller dispone de los ángulos de fijación. Se dispone de diseños con o sin tornillo. Existe la posibilidad de colocar sobre el ángulo de fijación señalizadores, incluso señalizadores de conjunto y la posibilidad de alojar una conector de prueba.

### Datos generales para pedido

Tipo	WEW 35/1	Versión
Código	<a href="#">1059000000</a>	Ángulo de fijación lateral, Beige oscuro, TS 35, V-2, Wemid, Anchura: 12 mm, 100 °C
GTIN (EAN)	4008190172282	
Cantidad	50 ST	

## WDU 50N

**Weidmüller Interface GmbH & Co. KG**  
Klingenbergstraße 26  
D-32758 Detmold  
Germany

www.weidmueller.com

## Accesorios

### Tapa de advertencia



Las tapas de advertencia con un símbolo de rayo proporcionan más seguridad para el hombre y la máquina. Se utilizan cuando debe indicarse la tensión externa dentro de la aplicación.

### Datos generales para pedido

Tipo	WAD 20 GE WSD	Versión	
Código	<a href="#">9512260000</a>	Señalización de bornes, amarillo, Paso en mm (P): 18.00, Caracteres impresos: Símbolo, horizontal	
GTIN (EAN)	4008190403942		
Cantidad	10 ST		

### conexión auxiliar



La conexión adicional permite una toma de tensión independiente. Esto se puede utilizar, por ejemplo, para la fuente de alimentación de emergencia antes del interruptor principal o simplemente como una conexión adicional dentro de la aplicación.

### Datos generales para pedido

Tipo	WZAD 50N	Versión	
Código	<a href="#">1872720000</a>	Conexión adicional (borne), 6 mm <sup>2</sup> , Número de conexiones: 1	
GTIN (EAN)	4032248663712		
Cantidad	5 ST		

### Juego de llaves allen



Llave Allen elaborada en acero templado al cromo-vanadio en toda su extensión, según DIN ISO 2636 L (DIN 911), superficie refinada de alta calidad.

### Datos generales para pedido

Tipo	SKS 2,0-8,0 MR	Versión	
Código	<a href="#">9008870000</a>	socket wrenches	
GTIN (EAN)	4032248266623		
Cantidad	1 ST		

## Accesorios

### Sin imprimir



El señalizador Dekafix (DEK) es un señalizador universal para todos los tipos de conectores y grupos electrónicos. El sistema está especialmente indicado para series de números cortas y ofrece una gran variedad de señalizadores ya impresos.

Tiras para instalación rápida en un solo paso. La impresión es perfectamente legible, de alto contraste y está disponible en varios anchos.

- Amplia gama de señalizadores listos para usar
- Tiras para instalación rápida
- Los señalizadores son aptos para todo tipo de conectores Weidmüller
- Disponible como MultiCard sin imprimir o con impresión estándar

Impresión especial: Envíe un archivo del software de señalización M-Print PRO o M-Print PRO Online (sin instalación) con sus especificaciones de señalización.

### Datos generales para pedido

Tipo	DEK 5/5 MC NE WS	Versión
Código	<a href="#">1609801044</a>	Dekafix, Terminal marker, 5 x 5 mm, Paso en mm (P): 5.00
GTIN (EAN)	4008190397111	Weidmueller, blanco
Cantidad	1000 ST	
Tipo	WS 12/5 MC NE WS	Versión
Código	<a href="#">1609860000</a>	WS, Terminal marker, 12 x 5 mm, Paso en mm (P): 5.00 Weidmueller,
GTIN (EAN)	4008190203481	Allen-Bradley, blanco
Cantidad	720 ST	

### Soporte del señalizador



El soporte para señalizadores ofrece la posibilidad de montar adicionalmente señalizadores estándar con un paso de 5 ó 5,1 mm. Los soportes acodados se pueden encajar opcionalmente y se pueden montar en todos los canales de señalización estándar de los bornes modulares Klippon® Connect. Los tipos de señalizadores de ajuste se pueden encontrar en los respectivos accesorios del soporte de señalización.

### Datos generales para pedido

Tipo	BZT 1 WS 10/5	Versión
Código	<a href="#">1805490000</a>	Accesorios, Soporte de señalización
GTIN (EAN)	4032248270231	
Cantidad	100 ST	
Tipo	BZT 1 ZA WS 10/5	Versión
Código	<a href="#">1805520000</a>	Accesorios, Soporte de señalización
GTIN (EAN)	4032248270248	
Cantidad	100 ST	

### WS 12/5



#### WS/DEK

Los señalizadores de bornes MultiMark utilizan un innovador material de dos componentes. El duro contorno de la base del señalizador encaja firmemente en el conector. El acabado elástico de la superficie facilita el montaje del señalizador. Este material especialmente perforado permite estirar las tiras para adaptarlas a las pequeñas variaciones de separación que suelen formarse sobre todo en largas regletas de bornes. Ventaja adicional: la excelente imprimibilidad del material de la superficie garantiza una señalización duradera y resistente al agua. La resolución de impresión de 300 ppp también facilita la legibilidad.

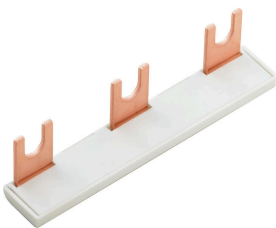
#### Ventajas de MultiMark

- Compatible con los bornes modulares de Weidmüller
- Impresión duradera y sujeción robusta
- Las tiras continuas ahorran tiempo de instalación
- Facilidad de montaje gracias al uso de un material compuesto innovador
- Campo de etiqueta grande para una legibilidad óptima
- Altos niveles de flexibilidad gracias a no depender de ningún fabricante

#### Datos generales para pedido

Tipo	WS 12/5 MM WS	Versión	
Código	<a href="#">2007190000</a>		WS, Terminal marker, 12 x 5 mm, Weidmueller, blanco
GTIN (EAN)	4050118392036		
Cantidad	800 ST		

### Conexión transversal



La distribución o multiplicación de un potencial a bornes contiguos se realiza a través de una conexión transversal. El esfuerzo adicional de cableado se puede evitar fácilmente. Incluso si los polos se rompen, la fiabilidad de contacto en los bornes sigue garantizada. Nuestro portafolio ofrece sistemas de conexión transversal enchufables y atornillables para bornes modulares.

#### Datos generales para pedido

Tipo	WQV 50N/5	Versión	
Código	<a href="#">2004960000</a>		Conexión transversal (borne), atornillado, gris plata, 150 A, Número de polos: 5, Paso en mm (P): 18.50, Aislado: No, Anchura: 10 mm
GTIN (EAN)	4050118389647		
Cantidad	5 ST		