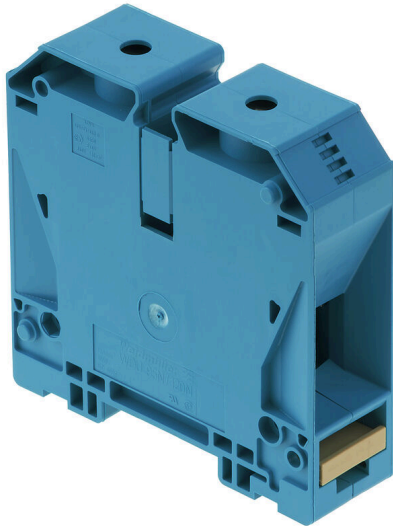


WDU 95N/120N BL

Weidmüller Interface GmbH & Co. KG
Klingenbergstraße 26
D-32758 Detmold
Germany

www.weidmueller.com

Imagen de producto



Cada vez hay más componentes que deben alojarse en un espacio reducido, en equipos de conmutación y cuadros. Como parte del suministro de corriente, la conexión de conductores es cada vez más compleja, especialmente en grandes secciones. Nuestra amplia gama de soluciones de conexión también facilita el cableado en espacios reducidos. El diseño compacto y la combinación de diferentes ventajas prácticas de uso hacen que el suministro de energía a los equipos de conmutación y cuadros sea sencillo, eficiente y compacto.

Datos generales para pedido

Versión	Bloque de bornes de paso, Conexión brida-tornillo, azul, 120 mm ² , 269 A, 1000 V, Número de conexiones: 2
Código	1820560000
Tipo	WDU 95N/120N BL
GTIN (EAN)	4032248369614
Cantidad	5 Pieza

Datos técnicos

Homologaciones

Homologaciones



ROHS	Conformidad
UL File Number Search	Sitio web UL
Núm. de certificación (UR)	E60693

Dimensiones y pesos

Profundidad	90 mm	Profundidad (pulgadas)	3.5433 inch
Profundidad incl. carril DIN	91 mm	Altura	91 mm
Altura (pulgadas)	3.5827 inch	Anchura	27 mm
Anchura (pulgadas)	1.063 inch	Peso neto	261.8 g

Temperaturas

Temperatura de almacenamiento	-25 °C...55 °C	Temperatura ambiente	-60 °C...85 °C
Temperatura permanente de trabajo, min.	-60 °C	Temperatura permanente de trabajo, max.	130 °C

Conformidad medioambiental del producto

Estado de cumplimiento de la directiva RoHS	Conforme sin exención		
REACH SVHC	Sin SVHC por encima del 0,1 % en peso		
Huella de carbono del producto	Desde la cuna hasta la puerta	1,668 kg CO2 eq.	

Datos nominales IECEX/ATEX

Núm. de certificación (ATEX)	DEMKO14ATEX1338U	Núm. de certificación (IECEX)	IECEXULD14.0005U
Tensión máx. (ATEX)	880 V	Corriente (ATEX)	221 A
Sección máx. del conductor (ATEX)	120 mm ²	Tensión máx. (IECEX)	880 V
Corriente (IECEX)	221 A	Sección máx. del conductor (IECEX)	120 mm ²
Caracterización EN 60079-7	Ex eb II C Gb	Etiqueta Ex 2014/34/UE	II 2 G D

2 conductores embornables (H05V/H07V) de igual sección (conexión nominal)

Sección de conexión del conductor, rígido, 2 conductores embornables, máx.	10 mm ²	Sección de conexión del conductor, rígido, 2 conductores embornables, mín.	35 mm ²
Sección de conexión del conductor, flexible con terminal tubular DIN 46228/1, 2 conductores embornables, máx.	35 mm ²	Sección de conexión del conductor, flexible con terminal tubular DIN 46228/1, 2 conductores embornables, mín.	10 mm ²
Sección de conexión del conductor, flexible, 2 conductores embornables, máx.	35 mm ²	Sección de conexión del conductor, flexible, 2 conductores embornables, mín.	16 mm ²
Sección de conexión del conductor, semirrígido, 2 conductores embornables, máx.	35 mm ²	Sección de conexión del conductor, semirrígido, 2 conductores embornables, mín.	10 mm ²

WDU 95N/120N BL

Weidmüller Interface GmbH & Co. KG

Klingenbergstraße 26

D-32758 Detmold

Germany

www.weidmueller.com

Datos técnicos

Conductor embornable (conexión adicional)

Tipo de conexión, conexión adicional Conexión brida-tornillo

Conductor embornable (conexión nominal)

Calibre según 60 947-1	B13	Sección de conexión del conductor AWG, máx.	kcmil 250
Dirección de conexión	lateral	Par de apriete, max.	20 Nm
Par de apriete, min.	12 Nm	Longitud de desaislado	27 mm
Tipo de conexión	Conexión brida-tornillo	Número de conexiones	2
Sección de embornado, máx.	150 mm ²	Sección de embornado, mín.	16 mm ²
Tornillo de apriete	M 10	Dimens. caña destornillador	S6 (DIN 6911)
Sección de conexión del conductor AWG, min.	AWG 4	Sección del conductor, flexible con terminales tubulares DIN 46228/4, máx.	95 mm ²
Sección del conductor, flexible con terminales tubulares DIN 46228/4, mín.	16 mm ²	Sección del conductor, flexible con terminales tubulares DIN 46228/1, máx.	95 mm ²
Sección del conductor, flexible con terminales tubulares DIN 46228/1, mín.	16 mm ²	Sección de conexión del conductor, flexible, máx.	120 mm ²
Sección de conexión del conductor, flexible, mín.	16 mm ²	Sección del conductor, semirrígido, máx.	150 mm ²
Sección del conductor, semirrígido, mín.	16 mm ²	Sección transversal de conductor, núcleo rígido, máx.	16 mm ²
Sección transversal de conductor, núcleo rígido, mín.	16 mm ²		

Datos del material

Material básico	Wemid	Color	azul
Grado inflamabilidad según UL 94	V-0		

Datos nominales

Sección nominal	120 mm ²	Tensión nominal	1000 V
Tensión nominal DC	1000 V	Corriente nominal	269 A
Corriente en conductor máximo	290 A	Normas	IEC 60947-7-1
Resistencia de paso según IEC 60947-7-0.12 mΩ x		Sobretensión de choque nominal	8 kV
Pérdida de potencia según la norma IEC 8.61 W 60947-7-x		Grado de polución	3

Datos nominales según CSA

Sección máx. del conductor (CSA)	0000 AWG	Tensión Gr C (CSA)	1000 V
Corriente Gr C (CSA)	220 A	Núm. de certificación (CSA)	200039-1057876
Sección mín. del conductor (CSA)	4 AWG		

Datos nominales según UL

Sección mín. del conductor (UR)	4 AWG	Sección máx. del conductor (UR)	250 kcmil
Sección del conductor Cableado de fábrica máx. (UR)	250 kcmil	Corriente Gr C (UR)	228 A
Tensión Gr C (UR)	1000 V	Sección del conductor Cableado de fábrica mín. (UR)	4 AWG
Núm. de certificación (UR)	E60693	Sección del conductor Cableado de campo mín. (UR)	4 AWG
Sección del conductor Cableado de campo máx. (UR)	250 kcmil		

Datos técnicos

Generalidades

Sección de conexión del conductor AWG, máx.	kcmil 250	Indicación de montaje	Montaje directo
Sección de conexión del conductor AWG, min.	AWG 4	Normas	IEC 60947-7-1
Carril de montaje	TS 35		

Otros datos técnicos

Lados abiertos	cerrado	Indicación de montaje	Montaje directo
Versión a prueba de explosivos	RAL 7001	Tipo de montaje	enclavado

Valores característicos del sistema

Versión	Conexión brida-tornillo, para conexión transversal atornillable, cerrado	Tapa final obligatoria	No
Número de potenciales	1	Número de pisos	1
Número de puntos de embornado por piso	2	Número de potenciales por piso	1
Pisos internos puenteados	No	Conexión PE	No
Carril de montaje	TS 35	Función N	Sí
Función PE	No	Función PEN	Sí

Clasificaciones

ETIM 8.0	EC000897	ETIM 9.0	EC000897
ETIM 10.0	EC000897	ECLASS 14.0	27-25-01-01
ECLASS 15.0	27-25-01-01		

Dibujos



WDU 95N/120N BL

Weidmüller Interface GmbH & Co. KG
 Klingenbergstraße 26
 D-32758 Detmold
 Germany

www.weidmueller.com

Accesorios

Conexión transversal



La distribución o multiplicación de un potencial a bornes contiguos se realiza a través de una conexión transversal. El esfuerzo adicional de cableado se puede evitar fácilmente. Incluso si los polos se rompen, la fiabilidad de contacto en los bornes sigue garantizada. Nuestro portafolio ofrece sistemas de conexión transversal enchufables y atornillables para bornes modulares.

Datos generales para pedido

Tipo	WQV 95N/120N/2	Versión
Código	1826890000	Conexión transversal (borne), atornillado, gris plata, 269 A, Número
GTIN (EAN)	4032248329946	de polos: 2, Paso en mm (P): 27.00, Aislado: No, Anchura: 9.5 mm
Cantidad	5 ST	
Tipo	WQV 95N/120N/3	Versión
Código	1826900000	Conexión transversal (borne), atornillado, gris plata, 269 A, Número
GTIN (EAN)	4032248329953	de polos: 3, Paso en mm (P): 27.00, Aislado: No, Anchura: 9.5 mm
Cantidad	5 ST	
Tipo	WQV 95N/120N/4	Versión
Código	1826910000	Conexión transversal (borne), atornillado, gris plata, 269 A, Número
GTIN (EAN)	4032248329960	de polos: 4, Paso en mm (P): 27.00, Aislado: No, Anchura: 9.5 mm
Cantidad	5 ST	

Ángulo final



Para garantizar un asiento seguro y duradero sobre el carril y para evitar el deslizamiento, Weidmüller dispone de los ángulos de fijación. Se dispone de diseños con o sin tornillo. Existe la posibilidad de colocar sobre el ángulo de fijación señalizadores, incluso señalizadores de conjunto y la posibilidad de alojar una conector de prueba.

Datos generales para pedido

Tipo	WEW 35/1	Versión
Código	1059000000	Ángulo de fijación lateral, Beige oscuro, TS 35, V-2, Wemid, Anchura:
GTIN (EAN)	4008190172282	12 mm, 100 °C
Cantidad	50 ST	

WDU 95N/120N BL

Weidmüller Interface GmbH & Co. KG
Klingenbergstraße 26
D-32758 Detmold
Germany

www.weidmueller.com

Accesorios

conexión auxiliar



La conexión adicional permite una toma de tensión independiente. Esto se puede utilizar, por ejemplo, para la fuente de alimentación de emergencia antes del interruptor principal o simplemente como una conexión adicional dentro de la aplicación.

Datos generales para pedido

Tipo	WZAD 95N/120N	Versión	
Código	1859580000	Conexión adicional (borne), 6 mm ² , Número de conexiones: 1	
GTIN (EAN)	4032248718429		
Cantidad	5 ST		

Tapa de advertencia



Las tapas de advertencia con un símbolo de rayo proporcionan más seguridad para el hombre y la máquina. Se utilizan cuando debe indicarse la tensión externa dentro de la aplicación.

Datos generales para pedido

Tipo	WAD 20 GE WSD	Versión	
Código	9512260000	Señalización de bornes, amarillo, Paso en mm (P): 18.00, Caracteres impresos: Símbolo, horizontal	
GTIN (EAN)	4008190403942		
Cantidad	10 ST		

Accesorios

Sin imprimir



El señalizador Dekafix (DEK) es un señalizador universal para todos los tipos de conectores y grupos electrónicos. El sistema está especialmente indicado para series de números cortas y ofrece una gran variedad de señalizadores ya impresos.

Tiras para instalación rápida en un solo paso. La impresión es perfectamente legible, de alto contraste y está disponible en varios anchos.

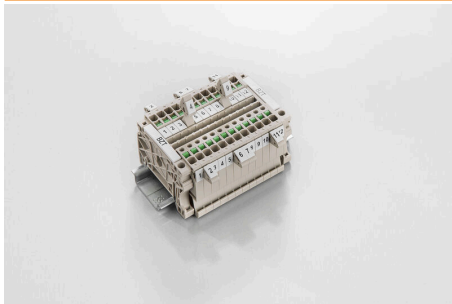
- Amplia gama de señalizadores listos para usar
- Tiras para instalación rápida
- Los señalizadores son aptos para todo tipo de conectores Weidmüller
- Disponible como MultiCard sin imprimir o con impresión estándar

Impresión especial: Envíe un archivo del software de señalización M-Print PRO o M-Print PRO Online (sin instalación) con sus especificaciones de señalización.

Datos generales para pedido

Tipo	DEK 5/8 MC NE WS	Versión
Código	1856740000	Dekafix, Terminal marker, 5 x 8 mm, Paso en mm (P): 8.00
GTIN (EAN)	4032248400850	Weidmueller, blanco
Cantidad	800 ST	
Tipo	WS 15/5 MC NE WS	Versión
Código	1609880000	WS, Terminal marker, 15 x 5 mm, Paso en mm (P): 5.00 Weidmueller,
GTIN (EAN)	4008190203504	Allen-Bradley, blanco
Cantidad	480 ST	

Soporte del señalizador



El soporte para señalizadores ofrece la posibilidad de montar adicionalmente señalizadores estándar con un paso de 5 ó 5,1 mm. Los soportes acodados se pueden encajar opcionalmente y se pueden montar en todos los canales de señalización estándar de los bornes modulares Klippon® Connect. Los tipos de señalizadores de ajuste se pueden encontrar en los respectivos accesorios del soporte de señalización.

Datos generales para pedido

Tipo	BZT 1 WS 10/5	Versión
Código	1805490000	Accesorios, Soporte de señalización
GTIN (EAN)	4032248270231	
Cantidad	100 ST	
Tipo	BZT 1 ZA WS 10/5	Versión
Código	1805520000	Accesorios, Soporte de señalización
GTIN (EAN)	4032248270248	
Cantidad	100 ST	

DEK 5/8**WS/DEK**

Los señalizadores de bornes MultiMark utilizan un innovador material de dos componentes. El duro contorno de la base del señalizador encaja firmemente en el conector. El acabado elástico de la superficie facilita el montaje del señalizador. Este material especialmente perforado permite estirar las tiras para adaptarlas a las pequeñas variaciones de separación que suelen formarse sobre todo en largas regletas de bornes. Ventaja adicional: la excelente imprimibilidad del material de la superficie garantiza una señalización duradera y resistente al agua. La resolución de impresión de 300 ppp también facilita la legibilidad.

Ventajas de MultiMark

- Compatible con los bornes modulares de Weidmüller
- Impresión duradera y sujeción robusta
- Las tiras continuas ahorran tiempo de instalación
- Facilidad de montaje gracias al uso de un material compuesto innovador
- Campo de etiqueta grande para una legibilidad óptima
- Altos niveles de flexibilidad gracias a no depender de ningún fabricante

Datos generales para pedido

Tipo	DEK 5/8 MM WS	Versión	
Código	2007130000		Dekafix, Terminal marker, 5 x 8 mm, Weidmueller, blanco
GTIN (EAN)	4050118392012		
Cantidad	500 ST		