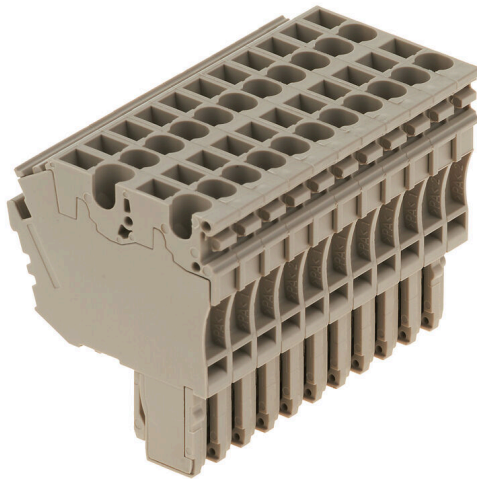


## ZP 2.5/2AN/QV/11

**Weidmüller Interface GmbH & Co. KG**  
Klingenbergstraße 26  
D-32758 Detmold  
Germany

[www.weidmueller.com](http://www.weidmueller.com)

### Imagen de producto



Los conectores macho para nuestro sistema de WeiCoS están disponibles para todos los sistemas de conexión diferentes. La gama de productos incluye conectores pre-montados de 1 a 10 polos y la posibilidad de un montaje individual. Esto garantiza la máxima flexibilidad para cada aplicación. Los accesorios personalizados aumentan la seguridad y la protección contra las influencias ambientales.

### Datos generales para pedido

Versión	Serie Z, Conector, Beige oscuro, Montaje directo
Código	<a href="#">1815830000</a>
Tipo	ZP 2.5/2AN/QV/11
GTIN (EAN)	4032248370467
Cantidad	10 Pieza

## Datos técnicos

### Homologaciones

Homologaciones



ROHS	Conformidad
UL File Number Search	<a href="#">Sitio web UL</a>
Núm. de certificación (cURus)	E60693

### Dimensiones y pesos

Profundidad	41 mm	Profundidad (pulgadas)	1.6142 inch
Altura	37 mm	Altura (pulgadas)	1.4567 inch
Anchura	55 mm	Anchura (pulgadas)	2.1654 inch
Peso neto	58.4 g		

### Temperaturas

Temperatura de almacenamiento	-25 °C...55 °C	Temperatura ambiente	-50 °C...75 °C
Temperatura permanente de trabajo, mín.	-50 °C	Temperatura permanente de trabajo, max.	120 °C

### Conformidad medioambiental del producto

Estado de cumplimiento de la directiva RoHS	Conforme sin exención
REACH SVHC	Sin SVHC por encima del 0,1 % en peso

### Conductor embornable (conexión nominal)

Calibre según 60 947-1	A2	Sección de conexión del conductor AWG, máx.	AWG 26
Dirección de conexión	arriba	Longitud de desaislado	10 mm
Tipo de conexión	Conexión enchufable	Número de conexiones	22
Sección de embornado, máx.	4 mm <sup>2</sup>	Sección de embornado, mín.	0.13 mm <sup>2</sup>
Dimens. caña destornillador	0,6 x 3,5 mm	Sección de conexión del conductor AWG, mín.	AWG 12
Sección del conductor, flexible con terminales tubulares DIN 46228/4, máx.	2.5 mm <sup>2</sup>	Sección del conductor, flexible con terminales tubulares DIN 46228/4, mín.	0.13 mm <sup>2</sup>
Sección del conductor, flexible con terminales tubulares DIN 46228/1, máx.	2.5 mm <sup>2</sup>	Sección del conductor, flexible con terminales tubulares DIN 46228/1, mín.	0.13 mm <sup>2</sup>
Sección de conexión del conductor, flexible, máx.	4 mm <sup>2</sup>	Sección de conexión del conductor, flexible, mín.	0.13 mm <sup>2</sup>
Sección del conductor, semirrígido, mín.	0.13 mm <sup>2</sup>	Sección transversal de conductor, núcleo rígido, máx.	4 mm <sup>2</sup>
Sección transversal de conductor, núcleo rígido, mín.	0.13 mm <sup>2</sup>		

### Datos del material

Material básico	Wemid	Color	Beige oscuro
Grado inflamabilidad según UL 94	V-0		

### Datos técnicos

#### Datos nominales

Sección nominal	2.5 mm <sup>2</sup>	Tensión nominal	500 V
Tensión nominal para bornes contiguos	500 V	Tensión máx. de soporte de embornado y sistema enchufable	690 V
Tensión nominal DC	500 V	Corriente nominal	24 A
Corriente en conductor máximo	24 A	Normas	Según IEC 60947-7-1
Resistencia de paso según IEC 60947-7-x	1.33 mΩ	Sobretensión de choque nominal	6 kV
Sobretensión de choque nominal para bornes contiguos	6 kV	Pérdida de potencia según la norma IEC 60947-7-x	0.77 W
Grado de polución	3		

#### Datos nominales según CSA

Tensión Gr C (cCSAus)	300 V	Corriente Gr D (cCSAus)	5 A
Sección mín. del conductor (cCSAusX)	26 AWG	Corriente Gr C (cCSAus)	20 A
Núm. de certificación (cCSAus)	154685-1460993	Sección máx. del conductor (cCSAusX)	12 AWG
Tensión Gr D (cCSAus)	600 V		

#### Datos nominales según UL

Sección del conductor Cableado de fábrica máx. (cURus)	12 AWG	Tensión Gr D (cURus)	600 V
Núm. de certificación (cURus)	E60693	Sección del conductor Cableado de campo mín. (cURus)	26 AWG
Sección del conductor Cableado de fábrica mín. (cURus)	26 AWG	Tensión Gr C (cURus)	300 V
Corriente Gr C (cURus)	20 A	Corriente Gr D (cURus)	5 A
Sección del conductor Cableado de campo máx. (cURus)	12 AWG		

#### Generalidades

Número de polos	11	Sección de conexión del conductor AWG, máx.	AWG 26
Indicación de montaje	Montaje directo	Sección de conexión del conductor AWG, mín.	AWG 12
Normas	Según IEC 60947-7-1		

#### Otros datos técnicos

Lados abiertos	cerrado	Indicación de montaje	Montaje directo
Tipo de montaje	insertado		

#### Valores característicos del sistema

Versión	Juego de conectores, Conexión transversal, enchufable, Sistema de conexión con 2 conductores, Conexión directa	Tapa final obligatoria	No
Número de potenciales	11	Número de pisos	1
Número de puntos de embornado por piso	2	Pisos internos puenteados	No
Conexión PE	No		

## Datos técnicos

### Clasificaciones

ETIM 8.0	EC002848	ETIM 9.0	EC002848
ETIM 10.0	EC002848	ECLASS 14.0	27-25-03-90
ECLASS 15.0	27-25-03-90		

## ZP 2.5/2AN/QV/11

**Weidmüller Interface GmbH & Co. KG**  
 Klingenbergstraße 26  
 D-32758 Detmold  
 Germany

www.weidmueller.com

## Accesorios

### Conexiones transversales



La distribución o multiplicación de un potencial a bornes contiguos se realiza a través de una conexión transversal. El esfuerzo adicional de cableado se puede evitar fácilmente. Incluso si los polos se rompen, la fiabilidad de contacto en los bornes sigue garantizada. Nuestro portafolio ofrece sistemas de conexión transversal enchufables y atornillables para bornes modulares.

### Datos generales para pedido

Tipo	ZQV 2.5N/20 GE	Versión	
Código	<a href="#">1909000000</a>	Serie W, Conexión transversal, 24 A	
GTIN (EAN)	4032248535613		
Cantidad	20 ST		

### Adaptador de prueba y tomas de prueba



Para la conexión eléctrica entre los bornes y el equipo de control o revisión se utilizan adaptadores de prueba y conectores macho de control o revisión. De esta manera, se puede establecer un contacto eléctrico en estado cableado y las mediciones pueden realizarse fácilmente.

### Datos generales para pedido

Tipo	ZTA ZT2.5	Versión	
Código	<a href="#">1827080000</a>	Accesorios, Adaptador de prueba, 17.5 A	
GTIN (EAN)	4032248411276		
Cantidad	25 ST		
Tipo	ZTA ZT2.5/ZA	Versión	
Código	<a href="#">1847600000</a>	Accesorios, Adaptador de prueba, 17.5 A	
GTIN (EAN)	4032248412679		
Cantidad	25 ST		

### Destornillador de pala plana



Destornillador para tornillos de cabeza ranurada con cuña redonda, SD DIN 5265, ISO 2380/2, accionamiento según DIN 5264, ISO 2380/1, punta de cromo superior, mango blando SoftFinish

## ZP 2.5/2AN/QV/11

**Weidmüller Interface GmbH & Co. KG**  
 Klingenbergstraße 26  
 D-32758 Detmold  
 Germany

www.weidmueller.com

## Accesorios

### Datos generales para pedido

Tipo	SDS 0.6X3.5X100	Versión	
Código	<a href="#">9008330000</a>	Destornillador, Destornillador	
GTIN (EAN)	4032248056286		
Cantidad	1 ST		

### Sin imprimir



El señalizador Dekafix (DEK) es un señalizador universal para todos los tipos de conectores y grupos electrónicos. El sistema está especialmente indicado para series de números cortas y ofrece una gran variedad de señalizadores ya impresos.

Tiras para instalación rápida en un solo paso. La impresión es perfectamente legible, de alto contraste y está disponible en varios anchos.

- Amplia gama de señalizadores listos para usar
- Tiras para instalación rápida
- Los señalizadores son aptos para todo tipo de conectores Weidmüller
- Disponible como MultiCard sin imprimir o con impresión estándar

Impresión especial: Envíe un archivo del software de señalización M-Print PRO o M-Print PRO Online (sin instalación) con sus especificaciones de señalización.

### Datos generales para pedido

Tipo	DEK 5/5 MC NE BL	Versión	
Código	<a href="#">1609801693</a>	Dekafix, Terminal marker, 5 x 5 mm, Paso en mm (P): 5.00	
GTIN (EAN)	4008190397166	Weidmueller, azul	
Cantidad	1000 ST		

### STR tiras transparentes



### Datos generales para pedido

Tipo	STR 7 F.SCHT 7	Versión	
Código	<a href="#">0515300000</a>	Señalizador de bornes, Capuchón protector, 27 x 6.3 mm, transparente	
GTIN (EAN)	4008190182175		
Cantidad	20 ST		

## Accesorios

### Sin imprimir



Los señalizadores WS son el complemento perfecto para los bornes de la serie W. Gracias a la compatibilidad del sistema, se pueden usar las etiquetas WS también en la serie I y la serie Z. La gran superficie de señalización permite grandes cadenas de caracteres y la distribución del texto en varias líneas.

Los señalizadores WS están especialmente indicados para etiquetas con largas cadenas personalizadas de caracteres. Gracias al formato MultiCard de eficacia demostrada, ahora es posible la impresión con impresoras PrintJet ADVANCED o plotter.

- Montaje en tiras o individual
- Señalizadores en formato MultiCard

Impresión especial: Envíe un archivo del software de señalización M-Print PRO o M-Print PRO Online (sin instalación) con sus especificaciones de señalización.

### Datos generales para pedido

Tipo	WS 10/5 MC NE WS	Versión
Código	<a href="#">1635000000</a>	WS, Terminal marker, 10 x 5 mm, Paso en mm (P): 5.00 Weidmueller,
GTIN (EAN)	4008190261948	Allen-Bradley, blanco
Cantidad	720 ST	
Tipo	ZS 10/5 MC NE WS	Versión
Código	<a href="#">1610000000</a>	ZS, Terminal marker, 10 x 5 mm, Paso en mm (P): 5.00 Weidmueller,
GTIN (EAN)	4008190263171	Allen-Bradley, blanco
Cantidad	480 ST	

### Soporte del señalizador



El soporte para señalizadores ofrece la posibilidad de montar adicionalmente señalizadores estándar con un paso de 5 ó 5,1 mm. Los soportes acodados se pueden encajar opcionalmente y se pueden montar en todos los canales de señalización estándar de los bornes modulares Klippon® Connect. Los tipos de señalizadores de ajuste se pueden encontrar en los respectivos accesorios del soporte de señalización.

### Datos generales para pedido

Tipo	BZT 1 WS 10/5	Versión
Código	<a href="#">1805490000</a>	Accesorios, Soporte de señalización
GTIN (EAN)	4032248270231	
Cantidad	100 ST	
Tipo	BZT 1 ZA WS 10/5	Versión
Código	<a href="#">1805520000</a>	Accesorios, Soporte de señalización
GTIN (EAN)	4032248270248	
Cantidad	100 ST	