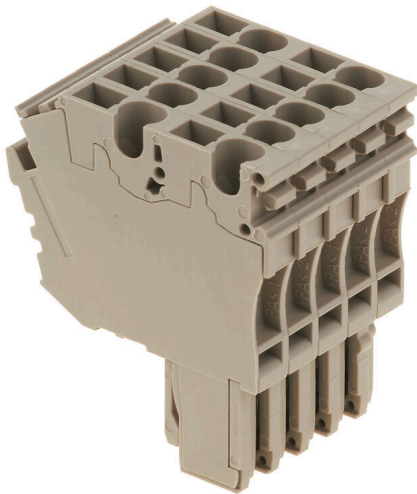


## ZP 2.5/2AN/QV/5

**Weidmüller Interface GmbH & Co. KG**  
Klingenbergstraße 26  
D-32758 Detmold  
Germany

[www.weidmueller.com](http://www.weidmueller.com)

### Imagen de producto



Los conectores macho para nuestro sistema de WeiCoS están disponibles para todos los sistemas de conexión diferentes. La gama de productos incluye conectores pre-montados de 1 a 10 polos y la posibilidad de un montaje individual. Esto garantiza la máxima flexibilidad para cada aplicación. Los accesorios personalizados aumentan la seguridad y la protección contra las influencias ambientales.

### Datos generales para pedido

|            |  |
|------------|--|
| Versión    | Serie Z, Conector, Beige oscuro, Montaje directo |
| Código     | <a href="#">1815770000</a>                       |
| Tipo       | ZP 2.5/2AN/QV/5                                  |
| GTIN (EAN) | 4032248370405                                    |
| Cantidad   | 20 Pieza   |

## Datos técnicos

### Homologaciones

Homologaciones



|                               |                              |
|-------------------------------|------------------------------|
| ROHS                          | Conformidad                  |
| UL File Number Search         | <a href="#">Sitio web UL</a> |
| Núm. de certificación (cURus) | E60693                       |

### Dimensiones y pesos

|             |        |                        |             |
|-------------|--------|------------------------|-------------|
| Profundidad | 41 mm  | Profundidad (pulgadas) | 1.6142 inch |
| Altura      | 37 mm  | Altura (pulgadas)      | 1.4567 inch |
| Anchura     | 25 mm  | Anchura (pulgadas)     | 0.9842 inch |
| Peso neto   | 27.4 g |                        |             |

### Temperaturas

|   |                |   |                |
|---|----------------|---|----------------|
| Temperatura de almacenamiento           | -25 °C...55 °C | Temperatura ambiente                    | -50 °C...75 °C |
| Temperatura permanente de trabajo, mín. | -50 °C         | Temperatura permanente de trabajo, max. | 120 °C         |

### Conformidad medioambiental del producto

|   |                                       |
|---|---------------------------------------|
| Estado de cumplimiento de la directiva RoHS | Conforme sin exención                 |
| REACH SVHC                                  | Sin SVHC por encima del 0,1 % en peso |

### Conductor embornable (conexión nominal)

|  |                      |  |                      |
|--|----------------------|--|----------------------|
| Calibre según 60 947-1   | A2                   | Sección de conexión del conductor AWG, máx.                                | AWG 26               |
| Dirección de conexión  | arriba               | Longitud de desaislado   | 10 mm                |
| Tipo de conexión   | Conexión enchufable  | Número de conexiones   | 10                   |
| Sección de embornado, máx.   | 4 mm <sup>2</sup>    | Sección de embornado, mín.   | 0.13 mm <sup>2</sup> |
| Dimens. caña destornillador  | 0,6 x 3,5 mm         | Sección de conexión del conductor AWG, mín.                                | AWG 12               |
| Sección del conductor, flexible con terminales tubulares DIN 46228/4, máx. | 2.5 mm <sup>2</sup>  | Sección del conductor, flexible con terminales tubulares DIN 46228/4, mín. | 0.13 mm <sup>2</sup> |
| Sección del conductor, flexible con terminales tubulares DIN 46228/1, máx. | 2.5 mm <sup>2</sup>  | Sección del conductor, flexible con terminales tubulares DIN 46228/1, mín. | 0.13 mm <sup>2</sup> |
| Sección de conexión del conductor, flexible, max.                          | 4 mm <sup>2</sup>    | Sección de conexión del conductor, flexible, mín.                          | 0.13 mm <sup>2</sup> |
| Sección del conductor, semirrígido, mín.                                   | 0.13 mm <sup>2</sup> | Sección transversal de conductor, núcleo rígido, máx.                      | 4 mm <sup>2</sup>    |
| Sección transversal de conductor, núcleo rígido, mín.                      | 0.13 mm <sup>2</sup> |  |                      |

### Datos del material

|                                  |       |       |              |
|----------------------------------|-------|-------|--------------|
| Material básico                  | Wemid | Color | Beige oscuro |
| Grado inflamabilidad según UL 94 | V-0   |       |              |

### Datos técnicos

#### Datos nominales

|  |                     |   |                     |
|--|---------------------|---|---------------------|
| Sección nominal                                      | 2.5 mm <sup>2</sup> | Tensión nominal   | 500 V               |
| Tensión nominal para bornes contiguos                | 500 V               | Tensión máx. de soporte de embornado y sistema enchufable | 690 V               |
| Tensión nominal DC                                   | 500 V               | Corriente nominal   | 24 A                |
| Corriente en conductor máximo                        | 24 A                | Normas  | Según IEC 60947-7-1 |
| Resistencia de paso según IEC 60947-7-x              | 1.33 mΩ             | Sobretensión de choque nominal                            | 6 kV                |
| Sobretensión de choque nominal para bornes contiguos | 6 kV                | Pérdida de potencia según la norma IEC 60947-7-x          | 0.77 W              |
| Grado de polución                                    | 3                   |   |                     |

#### Datos nominales según CSA

|                                      |                |                                      |        |
|--------------------------------------|----------------|--------------------------------------|--------|
| Tensión Gr C (cCSAus)                | 300 V          | Corriente Gr D (cCSAus)              | 5 A    |
| Sección mín. del conductor (cCSAusX) | 26 AWG         | Corriente Gr C (cCSAus)              | 20 A   |
| Núm. de certificación (cCSAus)       | 154685-1460993 | Sección máx. del conductor (cCSAusX) | 12 AWG |
| Tensión Gr D (cCSAus)                | 600 V          |                                      |        |

#### Datos nominales según UL

|  |        |  |        |
|--|--------|--|--------|
| Sección del conductor Cableado de fábrica máx. (cURus) | 12 AWG | Tensión Gr D (cURus)                                 | 600 V  |
| Núm. de certificación (cURus)                          | E60693 | Sección del conductor Cableado de campo mín. (cURus) | 26 AWG |
| Sección del conductor Cableado de fábrica mín. (cURus) | 26 AWG | Tensión Gr C (cURus)                                 | 300 V  |
| Corriente Gr C (cURus)                                 | 20 A   | Corriente Gr D (cURus)                               | 5 A    |
| Sección del conductor Cableado de campo máx. (cURus)   | 12 AWG |  |        |

#### Generalidades

|                       |                     |   |        |
|-----------------------|---------------------|---|--------|
| Número de polos       | 5                   | Sección de conexión del conductor AWG, máx. | AWG 26 |
| Indicación de montaje | Montaje directo     | Sección de conexión del conductor AWG, mín. | AWG 12 |
| Normas                | Según IEC 60947-7-1 |   |        |

#### Otros datos técnicos

|                 |           |                       |                 |
|-----------------|-----------|-----------------------|-----------------|
| Lados abiertos  | cerrado   | Indicación de montaje | Montaje directo |
| Tipo de montaje | insertado |                       |                 |

#### Valores característicos del sistema

|  |  |                           |    |
|--|--|---------------------------|----|
| Versión                                | Juego de conectores, Conexión transversal, enchufable, Sistema de conexión con 2 conductores, Conexión directa | Tapa final obligatoria    | No |
| Número de potenciales                  | 5  | Número de pisos           | 1  |
| Número de puntos de embornado por piso | 2  | Pisos internos puenteados | No |
| Conexión PE                            | No   |                           |    |

## Datos técnicos

### Clasificaciones

|             |             |             |             |
|-------------|-------------|-------------|-------------|
| ETIM 8.0    | EC002848    | ETIM 9.0    | EC002848    |
| ETIM 10.0   | EC002848    | ECLASS 14.0 | 27-25-03-90 |
| ECLASS 15.0 | 27-25-03-90 |             |             |

## ZP 2.5/2AN/QV/5

**Weidmüller Interface GmbH & Co. KG**  
 Klingenbergstraße 26  
 D-32758 Detmold  
 Germany

www.weidmueller.com

## Accesorios

### Conexiones transversales



La distribución o multiplicación de un potencial a bornes contiguos se realiza a través de una conexión transversal. El esfuerzo adicional de cableado se puede evitar fácilmente. Incluso si los polos se rompen, la fiabilidad de contacto en los bornes sigue garantizada. Nuestro portafolio ofrece sistemas de conexión transversal enchufables y atornillables para bornes modulares.

### Datos generales para pedido

|            |                            |                                     |  |
|------------|----------------------------|-------------------------------------|--|
| Tipo       | ZQV 2.5N/20 GE             | Versión                             |  |
| Código     | <a href="#">1909000000</a> | Serie W, Conexión transversal, 24 A |  |
| GTIN (EAN) | 4032248535613              |                                     |  |
| Cantidad   | 20 ST                      |                                     |  |

### Adaptador de prueba y tomas de prueba



Para la conexión eléctrica entre los bornes y el equipo de control o revisión se utilizan adaptadores de prueba y conectores macho de control o revisión. De esta manera, se puede establecer un contacto eléctrico en estado cableado y las mediciones pueden realizarse fácilmente.

### Datos generales para pedido

|            |                            |   |  |
|------------|----------------------------|---|--|
| Tipo       | ZTA ZT2.5                  | Versión                                 |  |
| Código     | <a href="#">1827080000</a> | Accesorios, Adaptador de prueba, 17.5 A |  |
| GTIN (EAN) | 4032248411276              |   |  |
| Cantidad   | 25 ST                      |   |  |
| Tipo       | ZTA ZT2.5/ZA               | Versión                                 |  |
| Código     | <a href="#">1847600000</a> | Accesorios, Adaptador de prueba, 17.5 A |  |
| GTIN (EAN) | 4032248412679              |   |  |
| Cantidad   | 25 ST                      |   |  |

### Destornillador de pala plana



Destornillador para tornillos de cabeza ranurada con cuña redonda, SD DIN 5265, ISO 2380/2, accionamiento según DIN 5264, ISO 2380/1, punta de cromo superior, mango blando SoftFinish

## ZP 2.5/2AN/QV/5

**Weidmüller Interface GmbH & Co. KG**  
 Klingenbergstraße 26  
 D-32758 Detmold  
 Germany

www.weidmueller.com

## Accesorios

### Datos generales para pedido

|            |                            |                                |  |
|------------|----------------------------|--------------------------------|--|
| Tipo       | SDS 0.6X3.5X100            | Versión                        |  |
| Código     | <a href="#">9008330000</a> | Destornillador, Destornillador |  |
| GTIN (EAN) | 4032248056286              |                                |  |
| Cantidad   | 1 ST                       |                                |  |

### Sin imprimir



El señalizador Dekafix (DEK) es un señalizador universal para todos los tipos de conectores y grupos electrónicos. El sistema está especialmente indicado para series de números cortas y ofrece una gran variedad de señalizadores ya impresos.

Tiras para instalación rápida en un solo paso. La impresión es perfectamente legible, de alto contraste y está disponible en varios anchos.

- Amplia gama de señalizadores listos para usar
- Tiras para instalación rápida
- Los señalizadores son aptos para todo tipo de conectores Weidmüller
- Disponible como MultiCard sin imprimir o con impresión estándar

Impresión especial: Envíe un archivo del software de señalización M-Print PRO o M-Print PRO Online (sin instalación) con sus especificaciones de señalización.

### Datos generales para pedido

|            |                            |  |  |
|------------|----------------------------|--|--|
| Tipo       | DEK 5/5 MC NE BL           | Versión  |  |
| Código     | <a href="#">1609801693</a> | Dekafix, Terminal marker, 5 x 5 mm, Paso en mm (P): 5.00 |  |
| GTIN (EAN) | 4008190397166              | Weidmueller, azul  |  |
| Cantidad   | 1000 ST                    |  |  |

### STR tiras transparentes



### Datos generales para pedido

|            |                            |  |  |
|------------|----------------------------|--|--|
| Tipo       | STR 7 F.SCHT 7             | Versión  |  |
| Código     | <a href="#">0515300000</a> | Señalizador de bornes, Capuchón protector, 27 x 6.3 mm, transparente |  |
| GTIN (EAN) | 4008190182175              |  |  |
| Cantidad   | 20 ST                      |  |  |

## Accesorios

### Sin imprimir



Los señalizadores WS son el complemento perfecto para los bornes de la serie W. Gracias a la compatibilidad del sistema, se pueden usar las etiquetas WS también en la serie I y la serie Z. La gran superficie de señalización permite grandes cadenas de caracteres y la distribución del texto en varias líneas.

Los señalizadores WS están especialmente indicados para etiquetas con largas cadenas personalizadas de caracteres. Gracias al formato MultiCard de eficacia demostrada, ahora es posible la impresión con impresoras PrintJet ADVANCED o plotter.

- Montaje en tiras o individual
- Señalizadores en formato MultiCard

Impresión especial: Envíe un archivo del software de señalización M-Print PRO o M-Print PRO Online (sin instalación) con sus especificaciones de señalización.

### Datos generales para pedido

|            |                            |   |
|------------|----------------------------|---|
| Tipo       | WS 10/5 MC NE WS           | Versión   |
| Código     | <a href="#">1635000000</a> | WS, Terminal marker, 10 x 5 mm, Paso en mm (P): 5.00 Weidmueller, |
| GTIN (EAN) | 4008190261948              | Allen-Bradley, blanco   |
| Cantidad   | 720 ST                     |   |
| Tipo       | ZS 10/5 MC NE WS           | Versión   |
| Código     | <a href="#">1610000000</a> | ZS, Terminal marker, 10 x 5 mm, Paso en mm (P): 5.00 Weidmueller, |
| GTIN (EAN) | 4008190263171              | Allen-Bradley, blanco   |
| Cantidad   | 480 ST                     |   |

### Soporte del señalizador



El soporte para señalizadores ofrece la posibilidad de montar adicionalmente señalizadores estándar con un paso de 5 ó 5,1 mm. Los soportes acodados se pueden encajar opcionalmente y se pueden montar en todos los canales de señalización estándar de los bornes modulares Klippon® Connect. Los tipos de señalizadores de ajuste se pueden encontrar en los respectivos accesorios del soporte de señalización.

### Datos generales para pedido

|            |                            |                                     |
|------------|----------------------------|-------------------------------------|
| Tipo       | BZT 1 WS 10/5              | Versión                             |
| Código     | <a href="#">1805490000</a> | Accesorios, Soporte de señalización |
| GTIN (EAN) | 4032248270231              |                                     |
| Cantidad   | 100 ST                     |                                     |
| Tipo       | BZT 1 ZA WS 10/5           | Versión                             |
| Código     | <a href="#">1805520000</a> | Accesorios, Soporte de señalización |
| GTIN (EAN) | 4032248270248              |                                     |
| Cantidad   | 100 ST                     |                                     |