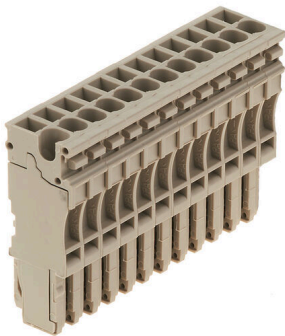


### Imagen de producto



Los conectores macho para nuestro sistema de WeiCoS están disponibles para todos los sistemas de conexión diferentes. La gama de productos incluye conectores pre-montados de 1 a 10 polos y la posibilidad de un montaje individual. Esto garantiza la máxima flexibilidad para cada aplicación. Los accesorios personalizados aumentan la seguridad y la protección contra las influencias ambientales.

### Datos generales para pedido

|            |  |
|------------|--|
| Versión    | Serie Z, Conector, Beige oscuro, Montaje directo |
| Código     | <a href="#">1815580000</a>                       |
| Tipo       | ZP 2.5/1AN/12                                    |
| GTIN (EAN) | 4032248342648                                    |
| Cantidad   | 20 Pieza   |

## Datos técnicos

### Homologaciones

Homologaciones



ROHS Conformidad

UL File Number Search [Sitio web UL](#)

Núm. de certificación (cURus) E60693

### Dimensiones y pesos

|             |         |                        |             |
|-------------|---------|------------------------|-------------|
| Profundidad | 41 mm   | Profundidad (pulgadas) | 1.6142 inch |
| Altura      | 16 mm   | Altura (pulgadas)      | 0.6299 inch |
| Anchura     | 61.2 mm | Anchura (pulgadas)     | 2.4094 inch |
| Peso neto   | 33.57 g |                        |             |

### Temperaturas

|   |                |   |                |
|---|----------------|---|----------------|
| Temperatura de almacenamiento           | -25 °C...55 °C | Temperatura ambiente                    | -50 °C...75 °C |
| Temperatura permanente de trabajo, mín. | -50 °C         | Temperatura permanente de trabajo, max. | 120 °C         |

### Conformidad medioambiental del producto

Estado de cumplimiento de la directiva RoHS Conforme sin exención

REACH SVHC Sin SVHC por encima del 0,1 % en peso

### Conductor embornable (conexión nominal)

|  |                      |  |                      |
|--|----------------------|--|----------------------|
| Calibre según 60 947-1   | A2                   | Sección de conexión del conductor AWG, máx.                                | AWG 26               |
| Dirección de conexión  | arriba               | Longitud de desaislado   | 10 mm                |
| Tipo de conexión   | Conexión enchufable  | Número de conexiones   | 12                   |
| Sección de embornado, máx.   | 4 mm <sup>2</sup>    | Sección de embornado, mín.   | 0.13 mm <sup>2</sup> |
| Dimens. caña destornillador  | 0,6 x 3,5 mm         | Sección de conexión del conductor AWG, mín.                                | AWG 12               |
| Sección del conductor, flexible con terminales tubulares DIN 46228/4, máx. | 2.5 mm <sup>2</sup>  | Sección del conductor, flexible con terminales tubulares DIN 46228/4, mín. | 0.13 mm <sup>2</sup> |
| Sección del conductor, flexible con terminales tubulares DIN 46228/1, máx. | 2.5 mm <sup>2</sup>  | Sección del conductor, flexible con terminales tubulares DIN 46228/1, mín. | 0.13 mm <sup>2</sup> |
| Sección de conexión del conductor, flexible, max.                          | 4 mm <sup>2</sup>    | Sección de conexión del conductor, flexible, mín.                          | 0.13 mm <sup>2</sup> |
| Sección del conductor, semirrígido, mín.                                   | 0.13 mm <sup>2</sup> | Sección transversal de conductor, núcleo rígido, máx.                      | 4 mm <sup>2</sup>    |
| Sección transversal de conductor, núcleo rígido, mín.                      | 0.13 mm <sup>2</sup> |  |                      |

### Datos del material

|                                  |       |       |              |
|----------------------------------|-------|-------|--------------|
| Material básico                  | Wemid | Color | Beige oscuro |
| Grado inflamabilidad según UL 94 | V-0   |       |              |

### Datos técnicos

#### Datos nominales

|  |                     |   |                     |
|--|---------------------|---|---------------------|
| Sección nominal                                      | 2.5 mm <sup>2</sup> | Tensión nominal   | 500 V               |
| Tensión nominal para bornes contiguos                | 500 V               | Tensión máx. de soporte de embornado y sistema enchufable | 690 V               |
| Tensión nominal DC                                   | 500 V               | Corriente nominal   | 24 A                |
| Corriente en conductor máximo                        | 24 A                | Normas  | Según IEC 60947-7-1 |
| Resistencia de paso según IEC 60947-7-x              | 1.33 mΩ             | Sobretensión de choque nominal                            | 6 kV                |
| Sobretensión de choque nominal para bornes contiguos | 6 kV                | Pérdida de potencia según la norma IEC 60947-7-x          | 0.77 W              |
| Grado de polución                                    | 3                   |   |                     |

#### Datos nominales según CSA

|                                      |                |                                      |        |
|--------------------------------------|----------------|--------------------------------------|--------|
| Tensión Gr C (cCSAus)                | 300 V          | Corriente Gr D (cCSAus)              | 5 A    |
| Sección mín. del conductor (cCSAusX) | 26 AWG         | Corriente Gr C (cCSAus)              | 20 A   |
| Núm. de certificación (cCSAus)       | 154685-1460993 | Sección máx. del conductor (cCSAusX) | 12 AWG |
| Tensión Gr D (cCSAus)                | 600 V          |                                      |        |

#### Datos nominales según UL

|  |        |  |        |
|--|--------|--|--------|
| Sección del conductor Cableado de fábrica máx. (cURus) | 12 AWG | Tensión Gr D (cURus)                                 | 600 V  |
| Núm. de certificación (cURus)                          | E60693 | Sección del conductor Cableado de campo mín. (cURus) | 26 AWG |
| Sección del conductor Cableado de fábrica mín. (cURus) | 26 AWG | Tensión Gr C (cURus)                                 | 300 V  |
| Corriente Gr C (cURus)                                 | 20 A   | Corriente Gr D (cURus)                               | 5 A    |
| Sección del conductor Cableado de campo máx. (cURus)   | 12 AWG |  |        |

#### Generalidades

|                       |                     |   |        |
|-----------------------|---------------------|---|--------|
| Número de polos       | 12                  | Sección de conexión del conductor AWG, máx. | AWG 26 |
| Indicación de montaje | Montaje directo     | Sección de conexión del conductor AWG, min. | AWG 12 |
| Normas                | Según IEC 60947-7-1 |   |        |

#### Otros datos técnicos

|                 |           |                       |                 |
|-----------------|-----------|-----------------------|-----------------|
| Lados abiertos  | cerrado   | Indicación de montaje | Montaje directo |
| Tipo de montaje | insertado |                       |                 |

#### Valores característicos del sistema

|  |                            |                           |    |
|--|----------------------------|---------------------------|----|
| Versión                                | Conector, Conexión directa | Tapa final obligatoria    | No |
| Número de potenciales                  | 12                         | Número de pisos           | 1  |
| Número de puntos de embornado por piso | 1                          | Pisos internos puenteados | No |
| Conexión PE                            | No                         |                           |    |

#### Clasificaciones

|             |             |             |             |
|-------------|-------------|-------------|-------------|
| ETIM 8.0    | EC002848    | ETIM 9.0    | EC002848    |
| ETIM 10.0   | EC002848    | ECLASS 14.0 | 27-25-03-90 |
| ECLASS 15.0 | 27-25-03-90 |             |             |

## ZP 2.5/1AN/12

**Weidmüller Interface GmbH & Co. KG**  
 Klingenbergstraße 26  
 D-32758 Detmold  
 Germany

www.weidmueller.com

## Accesorios

### Adaptador de prueba y tomas de prueba



Para la conexión eléctrica entre los bornes y el equipo de control o revisión se utilizan adaptadores de prueba y conectores macho de control o revisión. De esta manera, se puede establecer un contacto eléctrico en estado cableado y las mediciones pueden realizarse fácilmente.

#### Datos generales para pedido

|            |                            |   |  |
|------------|----------------------------|---|--|
| Tipo       | ZTA ZT2.5                  | Versión                                 |  |
| Código     | <a href="#">1827080000</a> | Accesorios, Adaptador de prueba, 17.5 A |  |
| GTIN (EAN) | 4032248411276              |   |  |
| Cantidad   | 25 ST                      |   |  |

|            |                            |   |  |
|------------|----------------------------|---|--|
| Tipo       | ZTA ZT2.5/ZA               | Versión                                 |  |
| Código     | <a href="#">1847600000</a> | Accesorios, Adaptador de prueba, 17.5 A |  |
| GTIN (EAN) | 4032248412679              |   |  |
| Cantidad   | 25 ST                      |   |  |

### Destornillador de pala plana



Destornillador para tornillos de cabeza ranurada con cuña redonda, SD DIN 5265, ISO 2380/2, accionamiento según DIN 5264, ISO 2380/1, punta de cromo superior, mango blando SoftFinish

#### Datos generales para pedido

|            |                            |                                |  |
|------------|----------------------------|--------------------------------|--|
| Tipo       | SDS 0.6X3.5X100            | Versión                        |  |
| Código     | <a href="#">9008330000</a> | Destornillador, Destornillador |  |
| GTIN (EAN) | 4032248056286              |                                |  |
| Cantidad   | 1 ST                       |                                |  |

## Accesorios

### Sin imprimir



El señalizador Dekafix (DEK) es un señalizador universal para todos los tipos de conectores y grupos electrónicos. El sistema está especialmente indicado para series de números cortas y ofrece una gran variedad de señalizadores ya impresos.

Tiras para instalación rápida en un solo paso. La impresión es perfectamente legible, de alto contraste y está disponible en varios anchos.

- Amplia gama de señalizadores listos para usar
- Tiras para instalación rápida
- Los señalizadores son aptos para todo tipo de conectores Weidmüller
- Disponible como MultiCard sin imprimir o con impresión estándar

Impresión especial: Envíe un archivo del software de señalización M-Print PRO o M-Print PRO Online (sin instalación) con sus especificaciones de señalización.

### Datos generales para pedido

|            |                            |  |  |
|------------|----------------------------|--|--|
| Tipo       | DEK 5/5 MC NE BL           | Versión  |  |
| Código     | <a href="#">1609801693</a> | Dekafix, Terminal marker, 5 x 5 mm, Paso en mm (P): 5.00 |  |
| GTIN (EAN) | 4008190397166              | Weidmueller, azul  |  |
| Cantidad   | 1000 ST                    |  |  |

### STR tiras transparentes



### Datos generales para pedido

|            |                            |   |  |
|------------|----------------------------|---|--|
| Tipo       | STR 7 F.SCHT 7             | Versión   |  |
| Código     | <a href="#">0515300000</a> | Señalizador de bornes, Capuchón protector, 27 x 6.3 mm, |  |
| GTIN (EAN) | 4008190182175              | transparente  |  |
| Cantidad   | 20 ST                      |   |  |

## Accesorios

### Sin imprimir



Los señalizadores ZS, en formato MultiCard, se han desarrollado especialmente para serie Z. Ofrecen una gran superficie de señalización. A través del mecanismo de cierre es posible acceder fácilmente a las conexiones transversales sin necesidad de desmontar los señalizadores. El rápido montaje queda garantizado mediante las etiquetas individuales en tiras. Las etiquetas individuales se separan fácilmente.

- Superficie del señalizador plegable
- Montaje en tiras o individual
- Señalizadores en formato MultiCard

Impresión especial: Envíe un archivo del software de señalización M-Print PRO o M-Print PRO Online (sin instalación) con sus especificaciones de señalización.

### Datos generales para pedido

|            |                            |   |
|------------|----------------------------|---|
| Tipo       | ZS 10/5 MC NE WS           | Versión   |
| Código     | <a href="#">1610000000</a> | ZS, Terminal marker, 10 x 5 mm, Paso en mm (P): 5.00 Weidmueller, |
| GTIN (EAN) | 4008190263171              | Allen-Bradley, blanco   |
| Cantidad   | 480 ST                     |   |
| Tipo       | WS 10/5 M MC NE WS         | Versión   |
| Código     | <a href="#">1792000000</a> | WS, Terminal marker, 10 x 5 mm, Paso en mm (P): 5.00 Weidmueller, |
| GTIN (EAN) | 4032248223862              | Allen-Bradley, blanco   |
| Cantidad   | 720 ST                     |   |

### Soporte del señalizador



El soporte para señalizadores ofrece la posibilidad de montar adicionalmente señalizadores estándar con un paso de 5 ó 5,1 mm. Los soportes acodados se pueden encajar opcionalmente y se pueden montar en todos los canales de señalización estándar de los bornes modulares Klippon® Connect. Los tipos de señalizadores de ajuste se pueden encontrar en los respectivos accesorios del soporte de señalización.

### Datos generales para pedido

|            |                            |                                     |
|------------|----------------------------|-------------------------------------|
| Tipo       | BZT 1 WS 10/5              | Versión                             |
| Código     | <a href="#">1805490000</a> | Accesorios, Soporte de señalización |
| GTIN (EAN) | 4032248270231              |                                     |
| Cantidad   | 100 ST                     |                                     |
| Tipo       | BZT 1 ZA WS 10/5           | Versión                             |
| Código     | <a href="#">1805520000</a> | Accesorios, Soporte de señalización |
| GTIN (EAN) | 4032248270248              |                                     |
| Cantidad   | 100 ST                     |                                     |