

ZSI 6-2/FC LD**Weidmüller Interface GmbH & Co. KG**

Klingenbergstraße 26

D-32758 Detmold

Germany

www.weidmueller.com

Imagen de producto

Los bornes portafusibles y bornes de componente permiten que los elementos protectores y funcionales se integren directamente en la regleta de bornes. Los bornes-porta fusibles incorporan portafusibles integrados para proteger de forma fiable los circuitos eléctricos contra sobrecargas, siendo ideales para sistemas de control y distribución. Los bornes para componentes permiten integrar directamente en el cableado componentes electrónicos como diodos, resistencias o LED. Esto permite una implementación compacta y ordenada de funciones de conmutación y separación de señales. Ambos tipos de bornes aseguran una mayor seguridad, un mantenimiento fácil y una instalación compacta y orientada a funciones.

Datos generales para pedido

Versión	Serie Z, Borne portafusibles, Sección nominal: 6 mm ² , Conexión directa, negro, Montaje directo
Código	1814700000
Tipo	ZSI 6-2/FC LD
GTIN (EAN)	4032248358496
Cantidad	25 Pieza

Technical data

Homologaciones

Homologaciones



ROHS Conformidad

UL File Number Search [Sitio web UL](#)

Núm. de certificación (cULus) E60693

Dimensiones y pesos

Profundidad	50 mm	Profundidad (pulgadas)	1.9685 inch
Profundidad incl. carril DIN	51 mm	Altura	70 mm
Altura (pulgadas)	2.7559 inch	Anchura	8.1 mm
Anchura (pulgadas)	0.3189 inch	Peso neto	18.72 g

Temperaturas

Temperatura de almacenamiento	-25 °C...55 °C	Temperatura ambiente	-50 °C...75 °C
Temperatura permanente de trabajo, mín.	-50 °C	Temperatura permanente de trabajo, max.	120 °C

Conformidad medioambiental del producto

Estado de cumplimiento de la directiva RoHS Conforme con exención

Exención RoHS (si procede/conocida) 7cl

REACH SVHC Sin SVHC por encima del 0,1 % en peso

Conductor embornable (conexión adicional)

Dirección de conexión adicional	oblicuo	Sección de conexión del conductor, flexible con terminal tubular DIN 46228/1, conexión adicional, max.	6 mm ²
Tipo de conexión, conexión adicional	Conexión directa		

Conductor embornable (conexión nominal)

Calibre según 60 947-1	A5	Sección de conexión del conductor AWG, máx.	AWG 12
Dirección de conexión	arriba	Longitud de desaislado	10 mm
Tipo de conexión 2	Conexión directa	Tipo de conexión	Conexión directa
Número de conexiones	2	Sección de embornado, máx.	10 mm ²
Sección de embornado, mín.	0.33 mm ²	Dimens. caña destornillador	4,0 x 0,8 mm
Sección de conexión del conductor AWG, mín.	AWG 26	Sección del conductor, flexible con terminales tubulares DIN 46228/4, máx.	6 mm ²
Sección del conductor, flexible con terminales tubulares DIN 46228/4, mín.	0.33 mm ²	Sección del conductor, flexible con terminales tubulares DIN 46228/1, máx.	6 mm ²
Sección del conductor, flexible con terminales tubulares DIN 46228/1, mín.	0.33 mm ²	Sección de conexión del conductor, flexible, max.	10 mm ²
Sección de conexión del conductor, flexible, mín.	0.33 mm ²	Sección del conductor, semirrígido, máx.	6 mm ²
Sección del conductor, semirrígido, mín.	0.33 mm ²	Sección transversal de conductor, núcleo rígido, máx.	10 mm ²
Sección transversal de conductor, núcleo rígido, mín.	0.33 mm ²	Sección del conductor, flexible, mín.	0.33 mm ²

Technical data

Datos del material

Material básico	Wemid	Color	negro
Grado inflamabilidad según UL 94	V-0		

Datos nominales

Sección nominal	6 mm ²	Tensión nominal	36 V
Tensión nominal para bornes contiguos	400 V	Tensión nominal DC	36 V
Corriente nominal	30 A	Corriente en conductor máximo	30 A
Normas	DIN 72581-3, IEC 60947-7-3	Resistencia de paso según IEC 60947-7-0.78 mΩ	x
Sobretensión de choque nominal	6 kV	Pérdida de potencia según la norma IEC 60947-7-x	1.31 W
Grado de polución	3		

Datos nominales según CSA

Sección máx. del conductor (CSA)	10 AWG	Núm. de certificación (CSA)	200039-1152892
Sección mín. del conductor (CSA)	22 AWG		

Datos nominales según UL

Sección del conductor Cableado de fábrica máx. (cURus)	10 AWG	Núm. de certificación (cURus)	E60693
Sección del conductor Cableado de campo mín. (cURus)	22 AWG	Sección del conductor Cableado de fábrica mín. (cURus)	22 AWG
Sección del conductor Cableado de campo máx. (cURus)	10 AWG		

Generalidades

Sección de conexión del conductor AWG, máx.	AWG 12	Indicación de montaje	Montaje directo
Sección de conexión del conductor AWG, mín.	AWG 26	Normas	DIN 72581-3, IEC 60947-7-3
Carril de montaje	TS 35		

Otros datos técnicos

Lados abiertos	derecha	Indicación de montaje	Montaje directo
Versión a prueba de explosivos	No	Tipo de montaje	enclavado
Componente electrónico	Diodo luminoso rojo		

Valores característicos del sistema

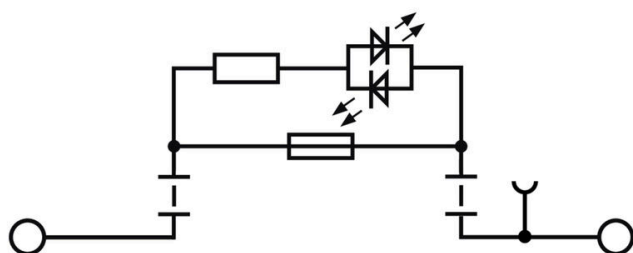
Versión	Conexión directa, Elemento de seguridad, con LED, para conexión transversal enchufable, abierto por un extremo	Tapa final obligatoria	Sí
Número de potenciales	1	Número de pisos	1
Número de puntos de embornado por piso	2	Número de potenciales por piso	1
Pisos internos puenteados	No	Conexión PE	No
Carril de montaje	TS 35	Función N	No
Función PE	No	Función PEN	No

Technical data**Indicación importante**

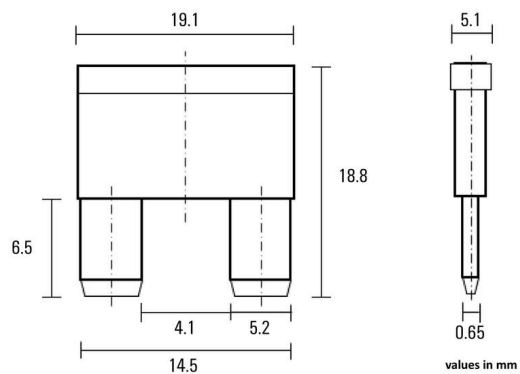
Información de producto	La tensión depende del elemento fusible seleccionado o del indicador luminoso seleccionado
-------------------------	--

Clasificaciones

ETIM 8.0	EC000899	ETIM 9.0	EC000899
ETIM 10.0	EC000899	ECLASS 14.0	27-25-01-13
ECLASS 15.0	27-25-01-13		



ATO® Style Blade Fuse according to DIN 72581-3



Accessories

Conexiones transversales



La distribución o multiplicación de un potencial a bornes contiguos se realiza a través de una conexión transversal. El esfuerzo adicional de cableado se puede evitar fácilmente. Incluso si los polos se rompen, la fiabilidad de contacto en los bornes sigue garantizada. Nuestro portafolio ofrece sistemas de conexión transversal enchufables y atornillables para bornes modulares.

Datos generales para pedido

Tipo	ZQV 6/2 GE	Versión
Código	1627850000	Accesorios, Conexión transversal, 41 A
GTIN (EAN)	4008190200428	
Cantidad	60 ST	
Tipo	ZQV 6/3 GE	Versión
Código	1627860000	Accesorios, Conexión transversal, 41 A
GTIN (EAN)	4008190200435	
Cantidad	60 ST	
Tipo	ZQV 6/4 GE	Versión
Código	1627870000	Accesorios, Conexión transversal, 41 A
GTIN (EAN)	4008190200442	
Cantidad	60 ST	
Tipo	ZQV 6/24 GE	Versión
Código	1908990000	Accesorios, Conexión transversal, 41 A
GTIN (EAN)	4032248535309	
Cantidad	10 ST	
Tipo	ZQV 6/32 GE	Versión
Código	1733640000	Accesorios, Conexión transversal, 41 A
GTIN (EAN)	4008190994334	
Cantidad	10 ST	

Tapas finales / placas separadoras



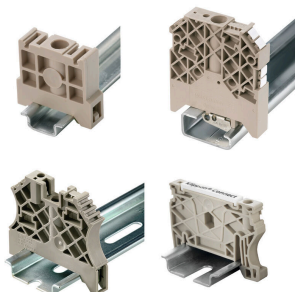
Las placas separadoras y las tapas finales son accesorios esenciales para los bornes. Las placas de separación proporcionan aislamiento óptico y eléctrico entre diferentes potenciales y grupos funcionales, aumentando la seguridad y garantizando una estructura clara dentro del cuadro eléctrico. Las tapas finales cierran la fila de bornes por los laterales, protegen contra el contacto con partes activas y garantizan un acabado limpio y estable. Ambos componentes están adaptados con precisión a la correspondiente serie de bornes de Weidmüller, contribuyendo a un cableado seguro, conforme y profesional.

Datos generales para pedido

Tipo	ZAP ZDU6-2 SW	Versión
Código	1814710000	Serie Z, Tapa final
GTIN (EAN)	4032248359417	
Cantidad	50 ST	

Accessories

Ángulo final



Para garantizar un asiento seguro y duradero sobre el carril y para evitar el deslizamiento, Weidmüller dispone de los ángulos de fijación. Se dispone de diseños con o sin tornillo. Existe la posibilidad de colocar sobre el ángulo de fijación señalizadores, incluso señalizadores de conjunto y la posibilidad de alojar una conector de prueba.

Datos generales para pedido

Tipo	EW 35	Versión
Código	0383560000	Ángulo de fijación lateral, beige, TS 35, V-2, Wemid, Anchura: 8.5 mm, 100 °C
GTIN (EAN)	4008190181314	
Cantidad	50 ST	
Tipo	EW 35 GR 7032	Versión
Código	0383530000	Ángulo de fijación lateral, gris, TS 35, V-0, Wemid, Anchura: 9 mm, 120 °C
GTIN (EAN)	4008190027322	
Cantidad	50 ST	
Tipo	EW 35/SCHA/M3	Versión
Código	0258660000	Ángulo de fijación lateral, beige, TS 35, V-2, Wemid, Anchura: 16.5 mm, 100 °C
GTIN (EAN)	4008190033477	
Cantidad	20 ST	
Tipo	WEW 35/1	Versión
Código	1059000000	Ángulo de fijación lateral, Beige oscuro, TS 35, V-2, Wemid, Anchura: 12 mm, 100 °C
GTIN (EAN)	4008190172282	
Cantidad	50 ST	
Tipo	WEW 35/2	Versión
Código	1061200000	Ángulo de fijación lateral, Beige oscuro, TS 35, HB, Wemid, Anchura: 8 mm, 100 °C
GTIN (EAN)	4008190030230	
Cantidad	50 ST	
Tipo	ZEW 35	Versión
Código	9540000000	Ángulo de fijación lateral, Beige oscuro, TS 35, V-2, Wemid, Anchura: 6 mm, 100 °C
GTIN (EAN)	4008190956264	
Cantidad	20 ST	
Tipo	ZEW 35/2	Versión
Código	8630740000	Ángulo de fijación lateral, Beige oscuro, TS 35, V-2, Wemid, Anchura: 8 mm, 100 °C
GTIN (EAN)	4032248348916	
Cantidad	20 ST	

Adaptador de prueba y tomas de prueba



Para la conexión eléctrica entre los bornes y el equipo de control o revisión se utilizan adaptadores de prueba y conectores macho de control o revisión. De esta manera, se puede establecer un contacto eléctrico en estado cableado y las mediciones pueden realizarse fácilmente.

ZSI 6-2/FC LD

Weidmüller Interface GmbH & Co. KG

Klingenbergstraße 26

D-32758 Detmold

Germany

www.weidmueller.com

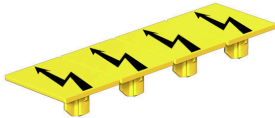
Accessories

Datos generales para pedido

Tipo	ZTA 7/ZA	Versión
Código	1780670000	Accesorios, Adaptador de prueba, 9 A
GTIN (EAN)	4032248180202	
Cantidad	25 ST	

Tipo	PS 2.3 RT	Versión
Código	0180400000	Adaptador de prueba (borne), 230 V, 20 mA
GTIN (EAN)	4008190060121	
Cantidad	20 ST	

Tapa de advertencia



Las tapas de advertencia con un símbolo de rayo proporcionan más seguridad para el hombre y la máquina. Se utilizan cuando debe indicarse la tensión externa dentro de la aplicación.

Datos generales para pedido

Tipo	ZAD 2/4	Versión
Código	1609080000	Serie Z, Tapa
GTIN (EAN)	4008190263317	
Cantidad	20 ST	

Impresión especial



El señalizador Dekafix (DEK) es un señalizador universal para todos los tipos de conectores y grupos electrónicos. El sistema está especialmente indicado para series de números cortas y ofrece una gran variedad de señalizadores ya impresos.

Tiras para instalación rápida en un solo paso. La impresión es perfectamente legible, de alto contraste y está disponible en varios anchos.

- Amplia gama de señalizadores listos para usar
- Tiras para instalación rápida
- Los señalizadores son aptos para todo tipo de conectores Weidmüller
- Disponible como MultiCard sin imprimir o con impresión estándar

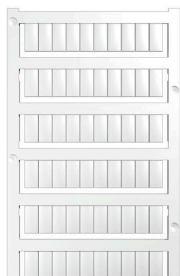
Impresión especial: Envíe un archivo del software de señalización M-Print PRO o M-Print PRO Online (sin instalación) con sus especificaciones de señalización.

Datos generales para pedido

Tipo	DEK 5/6 MC SDR	Versión
Código	1609830000	Dekafix, Terminal marker, 5 x 6 mm, Paso en mm (P): 6.00
GTIN (EAN)	4008190456603	Weidmueller, bajo demanda
Cantidad	200 ST	

Accessories

Sin imprimir



Los señalizadores WS son el complemento perfecto para los bornes de la serie W. Gracias a la compatibilidad del sistema, se pueden usar las etiquetas WS también en la serie I y la serie Z. La gran superficie de señalización permite grandes cadenas de caracteres y la distribución del texto en varias líneas.

Los señalizadores WS están especialmente indicados para etiquetas con largas cadenas personalizadas de caracteres. Gracias al formato MultiCard de eficacia demostrada, ahora es posible la impresión con impresoras PrintJet ADVANCED o plotter.

- Montaje en tiras o individual
- Señalizadores en formato MultiCard

Impresión especial: Envíe un archivo del software de señalización M-Print PRO o M-Print PRO Online (sin instalación) con sus especificaciones de señalización.

Datos generales para pedido

Tipo	WS 12/6 MC NE WS	Versión
Código	1609900000	WS, Terminal marker, 12 x 6 mm, Paso en mm (P): 6.00 Weidmueller,
GTIN (EAN)	4008190203467	Allen-Bradley, blanco
Cantidad	600 ST	
Tipo	WS 12/6.5 MC NE WS	Versión
Código	1609920000	WS, Terminal marker, 12 x 6.5 mm, Paso en mm (P): 6.50
GTIN (EAN)	4008190203511	Weidmueller, Allen-Bradley, blanco
Cantidad	540 ST	
Tipo	ZS 12/6 MC NE WS	Versión
Código	1610020000	ZS, Terminal marker, 12 x 6 mm, Paso en mm (P): 6.00 Weidmueller,
GTIN (EAN)	4008190444600	Allen-Bradley, blanco
Cantidad	400 ST	

Soporte del señalizador



El soporte para señalizadores ofrece la posibilidad de montar adicionalmente señalizadores estándar con un paso de 5 ó 5,1 mm. Los soportes acodados se pueden encajar opcionalmente y se pueden montar en todos los canales de señalización estándar de los bornes modulares Klippon® Connect. Los tipos de señalizadores de ajuste se pueden encontrar en los respectivos accesorios del soporte de señalización.

Datos generales para pedido

Tipo	BZT 1 WS 10/5	Versión
Código	1805490000	Accesorios, Soporte de señalización
GTIN (EAN)	4032248270231	
Cantidad	100 ST	
Tipo	BZT 1 ZA WS 10/5	Versión
Código	1805520000	Accesorios, Soporte de señalización
GTIN (EAN)	4032248270248	
Cantidad	100 ST	

Accessories

Fusible



Como accesorios para nuestra amplia cartera de productos de bornes portafusibles, también ofrecemos los enlaces de fusible adecuados. El portafolio incluye fusibles de protección de dispositivos (fusibles miniatura) desde 5x20 mm hasta 10x38 mm, enlaces de fusible E 14 a E 18, así como fusibles para automoción y disyuntores automáticos. Anillos de medida para soportes de fusible redondean la cartera general.

Datos generales para pedido

Tipo	ETA 1180 01 0.25A	Versión
Código	1278860000	Fusible de baja intensidad, 0.25 A
GTIN (EAN)	4050118091441	
Cantidad	5 ST	
Tipo	ETA 1180 01 0.1A	Versión
Código	1278840000	Fusible de baja intensidad, 0.1 A
GTIN (EAN)	4050118091373	
Cantidad	5 ST	
Tipo	ETA 1180 01 8A	Versión
Código	1279060000	Fusible de baja intensidad, 8 A
GTIN (EAN)	4050118091410	
Cantidad	5 ST	
Tipo	ETA 1180 01 7A	Versión
Código	1279050000	Fusible de baja intensidad, 7 A
GTIN (EAN)	4050118091434	
Cantidad	5 ST	
Tipo	ETA 1180 01 6A	Versión
Código	1279040000	Fusible de baja intensidad, 6 A
GTIN (EAN)	4050118091502	
Cantidad	5 ST	
Tipo	ETA 1180 01 5A	Versión
Código	1279030000	Fusible de baja intensidad, 5 A
GTIN (EAN)	4050118091465	
Cantidad	5 ST	
Tipo	ETA 1180 01 4A	Versión
Código	1279020000	Fusible de baja intensidad, 4 A
GTIN (EAN)	4050118091496	
Cantidad	5 ST	
Tipo	ETA 1180 01 3A	Versión
Código	1278990000	Fusible de baja intensidad, 3 A
GTIN (EAN)	4050118091298	
Cantidad	5 ST	
Tipo	ETA 1180 01 3.5A	Versión
Código	1279010000	Fusible de baja intensidad, 3.5 A
GTIN (EAN)	4050118091397	
Cantidad	5 ST	
Tipo	ETA 1180 01 2A	Versión
Código	1278970000	Fusible de baja intensidad, 2 A
GTIN (EAN)	4050118091489	
Cantidad	5 ST	

ZSI 6-2/FC LD

Weidmüller Interface GmbH & Co. KG

Klingenbergstraße 26

D-32758 Detmold

Germany

www.weidmueller.com

Accessories

Tipo	ETA 1180 01 2.5A	Versión
Código	1278980000	Fusible de baja intensidad, 2.5 A
GTIN (EAN)	4050118091403	
Cantidad	5 ST	
Tipo	ETA 1180 01 1A	Versión
Código	1278950000	Fusible de baja intensidad, 1 A
GTIN (EAN)	4050118091366	
Cantidad	5 ST	
Tipo	ETA 1180 01 10A	Versión
Código	1279070000	Fusible de baja intensidad, 10 A
GTIN (EAN)	4050118091427	
Cantidad	5 ST	
Tipo	ETA 1180-01-1.5A	Versión
Código	1278960000	Fusible de baja intensidad, 1.5 A
GTIN (EAN)	4050118091540	
Cantidad	5 ST	
Tipo	ETA 1180 01 0.8A	Versión
Código	1278940000	Fusible de baja intensidad, 0.8 A
GTIN (EAN)	4050118091526	
Cantidad	5 ST	
Tipo	ETA 1180 01 0.7A	Versión
Código	1278930000	Fusible de baja intensidad, 0.7 A
GTIN (EAN)	4050118091519	
Cantidad	5 ST	
Tipo	ETA 1180 01 0.6A	Versión
Código	1278920000	Fusible de baja intensidad, 0.6 A
GTIN (EAN)	4050118091533	
Cantidad	5 ST	
Tipo	ETA 1180 01 0.5A	Versión
Código	1278910000	Fusible de baja intensidad, 0.5 A
GTIN (EAN)	4050118091359	
Cantidad	5 ST	
Tipo	ETA 1180 01 0.4A	Versión
Código	1278880000	Fusible de baja intensidad, 0.4 A
GTIN (EAN)	4050118091380	
Cantidad	5 ST	
Tipo	ETA 1180 01 0.3A	Versión
Código	1278870000	Fusible de baja intensidad, 0.3 A
GTIN (EAN)	4050118091472	
Cantidad	5 ST	
Tipo	ETA 1180 01 0.2A	Versión
Código	1278850000	Fusible de baja intensidad, 0.2 A
GTIN (EAN)	4050118091458	
Cantidad	5 ST	

Accessories

WS 12/6



WS/DEK

Los señalizadores de bornes MultiMark utilizan un innovador material de dos componentes. El duro contorno de la base del señalizador encaja firmemente en el conector. El acabado elástico de la superficie facilita el montaje del señalizador. Este material especialmente perforado permite estirar las tiras para adaptarlas a las pequeñas variaciones de separación que suelen formarse sobre todo en largas regletas de bornes. Ventaja adicional: la excelente imprimibilidad del material de la superficie garantiza una señalización duradera y resistente al agua. La resolución de impresión de 300 ppp también facilita la legibilidad.

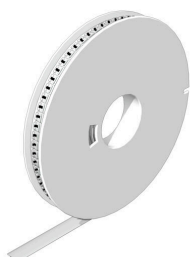
Ventajas de MultiMark

- Compatible con los bornes modulares de Weidmüller
- Impresión duradera y sujeción robusta
- Las tiras continuas ahorran tiempo de instalación
- Facilidad de montaje gracias al uso de un material compuesto innovador
- Campo de etiqueta grande para una legibilidad óptima
- Altos niveles de flexibilidad gracias a no depender de ningún fabricante

Datos generales para pedido

Tipo	WS 12/6 MM WS	Versión
Código	2007200000	WS, Terminal marker, 12 x 6 mm, Weidmueller, blanco
GTIN (EAN)	4050118391886	
Cantidad	600 ST	

WS 12/6.5



WS/DEK

Los señalizadores de bornes MultiMark utilizan un innovador material de dos componentes. El duro contorno de la base del señalizador encaja firmemente en el conector. El acabado elástico de la superficie facilita el montaje del señalizador. Este material especialmente perforado permite estirar las tiras para adaptarlas a las pequeñas variaciones de separación que suelen formarse sobre todo en largas regletas de bornes. Ventaja adicional: la excelente imprimibilidad del material de la superficie garantiza una señalización duradera y resistente al agua. La resolución de impresión de 300 ppp también facilita la legibilidad.

Ventajas de MultiMark

- Compatible con los bornes modulares de Weidmüller
- Impresión duradera y sujeción robusta
- Las tiras continuas ahorran tiempo de instalación
- Facilidad de montaje gracias al uso de un material compuesto innovador
- Campo de etiqueta grande para una legibilidad óptima
- Altos niveles de flexibilidad gracias a no depender de ningún fabricante

ZSI 6-2/FC LD

Weidmüller Interface GmbH & Co. KG

Klingenbergstraße 26

D-32758 Detmold

Germany

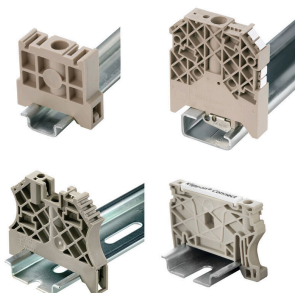
www.weidmueller.com

Accessories

Datos generales para pedido

Tipo	WS 12/6.5 MM WS	Versión
Código	2619930000	WS, Terminal marker, 12 x 6.5 mm, Weidmueller, blanco
GTIN (EAN)	4050118626155	
Cantidad	600 ST	

Ángulo final



Para garantizar un asiento seguro y duradero sobre el carril y para evitar el deslizamiento, Weidmüller dispone de los ángulos de fijación. Se dispone de diseños con o sin tornillo. Existe la posibilidad de colocar sobre el ángulo de fijación señalizadores, incluso señalizadores de conjunto y la posibilidad de alojar un conector de prueba.

Datos generales para pedido

Tipo	ZST 1	Versión
Código	1269070000	Accesorios, Colectores
GTIN (EAN)	4050118094091	
Cantidad	25 ST	

Destornillador de pala plana



Destornillador para tornillos de cabeza ranurada con cuña redonda, SD DIN 5265, ISO 2380/2, accionamiento según DIN 5264, ISO 2380/1, punta de cromo superior, mango blando SoftFinish

Datos generales para pedido

Tipo	SDS 1.0X5.5X150	Versión
Código	2749380000	Destornillador, Anchura de caña (B): 5.5 mm, Longitud de caña: 150 mm, Solidez de caña (A): 1 mm
GTIN (EAN)	4050118895605	
Cantidad	1 ST	