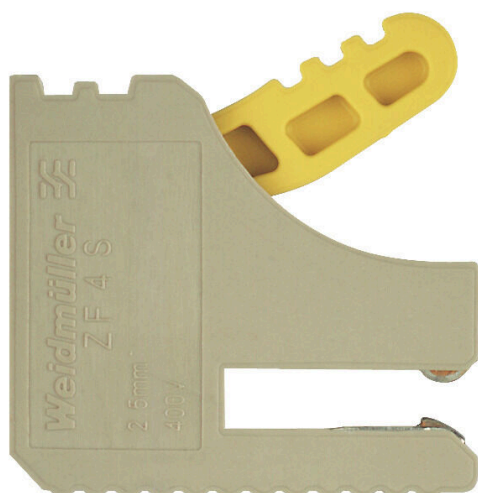


ZF 4 S

**Weidmüller Interface GmbH & Co. KG**  
Klingenbergstraße 26  
D-32758 Detmold  
Germany

www.weidmueller.com

Imagen de producto



Weidmueller ofrece terminales de roscado para varios tipos de sistemas de barras colectoras. Dependiendo de la aplicación, aquí se puede distinguir entre terminales aislados y no aislados.

Datos generales para pedido

Versión	Borna (conexión de barras colectoras)
Código	<a href="#">1814680000</a>
Tipo	ZF 4 S
GTIN (EAN)	4032248302949
Cantidad	50 Pieza

## Datos técnicos

## Homologaciones

ROHS	Conformidad
------	-------------

## Dimensiones y pesos

Profundidad	22 mm	Profundidad (pulgadas)	0.8661 inch
Altura	24.5 mm	Altura (pulgadas)	0.9646 inch
Anchura	6.1 mm	Anchura (pulgadas)	0.2402 inch
Peso neto	4.5 g		

## Temperaturas

Temperatura ambiente	-5 °C...40 °C	Temperatura permanente de trabajo, mín. -50 °C
Temperatura permanente de trabajo, max.	120 °C	

## Conformidad medioambiental del producto

Estado de cumplimiento de la directiva RoHS	Conforme sin exención
REACH SVHC	Sin SVHC por encima del 0,1 % en peso

## Conductor embornable (conexión nominal)

Dirección de conexión	lateral	Longitud de desaislado	10 mm
Tipo de conexión	Conexión directa	Número de conexiones	1
Sección de embornado, máx.	4 mm <sup>2</sup>	Sección de embornado, mín.	0.5 mm <sup>2</sup>
Sección del conductor, flexible con terminales tubulares DIN 46228/4, máx.	2.5 mm <sup>2</sup>	Sección del conductor, flexible con terminales tubulares DIN 46228/4, mín.	0.5 mm <sup>2</sup>
Sección del conductor, flexible con terminales tubulares DIN 46228/1, máx.	2.5 mm <sup>2</sup>	Sección del conductor, flexible con terminales tubulares DIN 46228/1, mín.	0.5 mm <sup>2</sup>
Sección de conexión del conductor, flexible, max.	2.5 mm <sup>2</sup>	Sección de conexión del conductor, flexible, mín.	0.5 mm <sup>2</sup>
Sección del conductor, semirrígido, máx. 4 mm <sup>2</sup>		Sección del conductor, semirrígido, mín. 0.5 mm <sup>2</sup>	
Sección transversal de conductor, núcleo rígido, máx. 4 mm <sup>2</sup>		Sección transversal de conductor, núcleo rígido, mín. 0.5 mm <sup>2</sup>	

## Datos del material

Material básico	Wemid	Materiales aislantes	Wemid
Color	plata	Grado inflamabilidad según UL 94	V-0

## Datos nominales

Sección nominal	2.5 mm <sup>2</sup>	Tensión nominal	400 V
Tensión nominal DC	400 V	Corriente nominal	24 A
Normas	IEC 60947-7-1	Resistencia de paso según IEC 60947-7-1.33 mΩ x	
Sobretensión de choque nominal	6 kV	Pérdida de potencia según la norma IEC 60947-7-x	0.77 W
Categoría de sobretensión	III	Grado de polución	3

**Datos técnicos****Generalidades**

Indicación de montaje	Montaje directo, Barra colectora	Gama de temperaturas de servicio, max. 120 °C	
Normas	IEC 60947-7-1	Carril de montaje	Barra colectora

**Otros datos técnicos**

Indicación de montaje	Montaje directo, Barra colectora	Tipo de montaje	insertado
-----------------------	----------------------------------	-----------------	-----------

**Valores característicos del sistema**

Versión	para barra colectora 10 x 3 mm	Tapa final obligatoria	No
Número de potenciales	1	Número de pisos	1
Número de puntos de embornado por piso	1	Carril de montaje	Barra colectora

**Clasificaciones**

ETIM 8.0	EC000001	ETIM 9.0	EC000001
ETIM 10.0	EC000001	ECLASS 14.0	27-25-01-16
ECLASS 15.0	27-25-01-16		