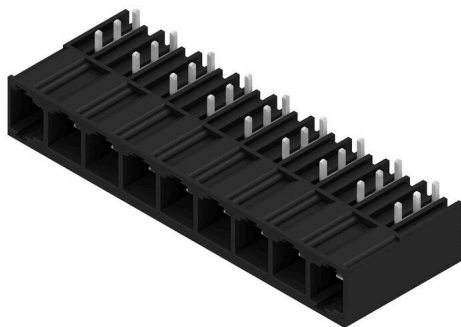


## SU 10.16HP/09/270G 3.5AG BK BX

**Weidmüller Interface GmbH & Co. KG**  
 Klingenbergstraße 26  
 D-32758 Detmold  
 Germany

www.weidmuller.com

### Imagen de producto



Conector macho de alto rendimiento, de una hilera, para montaje en serie sin pérdida de polos o con sujeción patentada para enclavamiento rápido sin herramientas. La mejor fiabilidad de maniobra y funcionamiento gracias a una cara enchufable que impide errores de conexión, con diversidad de codificación única y sujeción adicional. La longitud del pin de 3,5 mm está optimizada para soldadura por ola, con dirección de montaje de 270° a los pines de soldadura.

### Datos generales para pedido

|                                      |   |
|--------------------------------------|---|
| Versión                              | Conector para placa c.i., Conector macho, cerrado lateralmente, Conexión por soldadura THT, 10.16 mm, Número de polos: 9, 270°, Longitud del terminal de soldadura (l): 3.5 mm, Plateado, negro, Caja |
| Código                               | <a href="#">1813560000</a>  |
| Tipo                                 | SU 10.16HP/09/270G 3.5AG BK BX  |
| GTIN (EAN)                           | 4032248297771   |
| Cantidad                             | 18 Pieza  |
| Valores característicos del producto | IEC: 1000 V / 78.3 A<br>UL: 300 V / 60 A  |
| Embalaje                             | Caja  |
| Estado de entrega                    | Este artículo no estará disponible en el futuro.  |
| Fecha de creación                    | 2026-04-23 10:00+02:00  |
| Fecha de modificación                | 2026-04-23 10:00+02:00  |

## SU 10.16HP/09/270G 3.5AG BK BX

**Weidmüller Interface GmbH & Co. KG**  
Klingenbergstraße 26  
D-32758 Detmold  
Germany

www.weidmueller.com

## Datos técnicos

### Homologaciones

Homologaciones



|                               |                              |
|-------------------------------|------------------------------|
| ROHS                          | Conformidad                  |
| UL File Number Search         | <a href="#">Sitio web UL</a> |
| Núm. de certificación (cURus) | E60693                       |

### Dimensiones y pesos

|           |        |
|-----------|--------|
| Peso neto | 37.2 g |
|-----------|--------|

### Conformidad medioambiental del producto

|   |                                       |
|---|---------------------------------------|
| Estado de cumplimiento de la directiva RoHS | Conforme sin exención                 |
| REACH SVHC                                  | Sin SVHC por encima del 0,1 % en peso |

### Especificaciones del sistema

|  |                                      |   |                      |
|--|--------------------------------------|---|----------------------|
| Familia del producto                           | OMNIMATE Power - Serie BU/SU 10.16HP | Tipo de conexión                                      | Conexión de tarjetas |
| Montaje sobre placas c.i.                      | Conexión por soldadura THT           | Paso en mm (P)  | 10.16 mm             |
| Paso en pulgadas (P)                           | 0.400 "                              | Angulo de salida                                      | 270°                 |
| Número de polos                                | 9                                    | Número de terminales de soldadura por polo            | 3                    |
| Longitud del terminal de soldadura (l)         | 3.5 mm                               | Tolerancia de longitud del pin de soldadura           | +0.1 / -0.3 mm       |
| Dimensiones del pin de soldadura               | 1,2 x 1,1 mm                         | Dimensiones del pin de soldadura = d tolerancia       | +0.1 / -0.1 mm       |
| Diámetro de la perforación (D)                 | 1.6 mm                               | Tolerancia de diámetro de la perforación + 0,1 mm (D) |                      |
| L1 en mm                                       | 81.28 mm                             | L1 en pulgadas  | 3.200 "              |
| Número de series                               | 1                                    | Número de filas de polos                              | 1                    |
| Protección contra contacto según DIN VDE 57106 | insertado con protección para dedos  | Protección contra contacto según DIN VDE 0470         | IP 20 insertado      |
| Resistencia de paso                            | 2,00 mΩ                              | Codificable   | Sí                   |

### Datos del material

|   |           |  |                |
|---|-----------|--|----------------|
| Materiales aislantes                                    | PBT GF    | Color  | negro          |
| Carta de colores (similar)                              | RAL 9011  | Grupo de materiales aislantes                    | IIIa           |
| Índice de resistencia al encaminamiento eléctrico (CTI) | ≥ 200     | Moisture Level (MSL)                             |                |
| Grado inflamabilidad según UL 94                        | V-0       | Material de contacto                             | Aleación de Cu |
| Superficie de contacto                                  | Plateado  | Estructura de capas de la conexión por soldadura | ≥ 3 μm Ag      |
| Estructura de capas del contacto del conector           | ≥ 3 μm Ag | Temperatura de almacenamiento, min.              | -40 °C         |
| Temperatura de almacenamiento, max.                     | 70 °C     | Temperatura de servicio, min.                    | -50 °C         |
| Temperatura de servicio, max.                           | 120 °C    | Gama de temperatura, montaje, min.               | -25 °C         |
| Gama de temperatura, montaje, max.                      | 120 °C    |  |                |

## SU 10.16HP/09/270G 3.5AG BK BX

**Weidmüller Interface GmbH & Co. KG**  
 Klingenbergstraße 26  
 D-32758 Detmold  
 Germany

www.weidmueller.com

## Datos técnicos

### Datos nominales conformes a IEC

|  |                        |   |                   |
|--|------------------------|---|-------------------|
| testado según la norma   | IEC 60664-1, IEC 61984 | Corriente nominal, número de polos mín. 78.3 A (Tu=20 °C)             |                   |
| Corriente nominal, número de polos máx. (Tu=20 °C)                                   | 67.9 A                 | Corriente nominal, número de polos mín. 70.6 A (Tu=40 °C)             |                   |
| Corriente nominal, número de polos máx. (Tu=40 °C)                                   | 61.3 A                 | Tensión nominal con categoría de sobretensión/grado de polución II/2  | 1000 V            |
| Tensión nominal con categoría de sobretensión/grado de polución III/2                | 1000 V                 | Tensión nominal con categoría de sobretensión/grado de polución III/3 | 690 V             |
| Tensión nominal con categoría de sobretensión/grado de polución II/2                 | 6 kV                   | Tensión nominal con categoría de sobretensión/grado de polución III/2 | 8 kV              |
| Sobretensión de choque nominal con categoría de sobretensión/grado de polución III/3 | 8 kV                   | Resistencia a corrientes de corta duración                            | 3 x 1s mit 1000 A |
| Distancia de fuga, mín.  | 10.5 mm                | Distancia mín.  | 8.9 mm            |

### Datos nominales según CSA

|  |       |  |       |
|--|-------|--|-------|
| Tensión nominal (Use Group B / CSA)    | 300 V | Tensión nominal (Use Group C / CSA)    | 300 V |
| Tensión nominal (Use group D / CSA)    | 600 V | Intensidad nominal (Use Group B / CSA) | 60 A  |
| Intensidad nominal (Use Group C / CSA) | 60 A  | Intensidad nominal (Use Group D / CSA) | 5 A   |

### Datos nominales según UL 1059

|  |  |  |        |
|--|--|--|--------|
| Instituto (cURus)                          | CURUS  | Núm. de certificación (cURus)              | E60693 |
| Tensión nominal (Use Group B / UL 1059)    | 300 V  | Tensión nominal (Use Group C / UL 1059)    | 300 V  |
| Tensión nominal (Use Group D / UL 1059)    | 600 V  | Intensidad nominal (Use Group B / UL 1059) | 60 A   |
| Intensidad nominal (Use Group C / UL 1059) | 60 A   | Intensidad nominal (Use Group D / UL 1059) | 5 A    |
| Distancia de fuga, mín.                    | 10.5 mm  | Distancia en el aire, mín.                 | 8.9 mm |
| Referencia para valores de homologación    | Las especificaciones son valores máximos; para más información, ver certificado de homologación. |  |        |

### Embalaje

|             |           |                 |           |
|-------------|-----------|-----------------|-----------|
| Embalaje    | Caja      | Longitud de VPE | 352.00 mm |
| Anchura VPE | 136.00 mm | Altura de VPE   | 49.00 mm  |

### Indicación importante

|                     |   |
|---------------------|---|
| Conformidad con IPC | Conformidad: Los productos se diseñan, fabrican y entregan de conformidad con los estándares y normas reconocidas internacionalmente, y cumplen con las características especificadas en la hoja técnica o, según el producto, con las características decorativas de conformidad con la norma IPC-A-610 "Clase 2". Cualquier demanda sobre los productos se puede evaluar bajo solicitud.  |
| Notas               | <ul style="list-style-type: none"> <li>• Additional variants on request</li> <li>• Rated current related to rated cross-section &amp; min. No. of poles.</li> <li>• P on drawing = pitch</li> <li>• Rated data refer only to the component itself. Clearance and creepage distances to other components are to be designed in accordance with the relevant application standards.</li> <li>• In accordance with IEC 61984, OMNIMATE-connectors are connectors without breaking capacity (COC). During designated use, connectors are not allowed to be engaged or disengaged when live or under load</li> <li>• Long term storage of the product with average temperature of 50 °C and maximum humidity 70%, 36 months</li> </ul> |

## SU 10.16HP/09/270G 3.5AG BK BX

**Weidmüller Interface GmbH & Co. KG**  
Klingenbergstraße 26  
D-32758 Detmold  
Germany

[www.weidmueller.com](http://www.weidmueller.com)

## Datos técnicos

### Clasificaciones

|             |             |             |             |
|-------------|-------------|-------------|-------------|
| ETIM 8.0    | EC002637    | ETIM 9.0    | EC002637    |
| ETIM 10.0   | EC002637    | ECLASS 14.0 | 27-46-02-01 |
| ECLASS 15.0 | 27-46-02-01 |             |             |

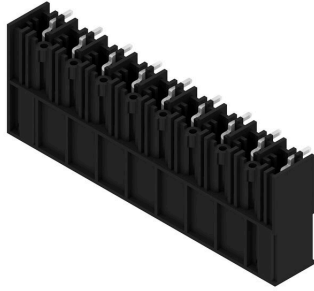
SU 10.16HP/09/270G 3.5AG BK BX

Weidmüller Interface GmbH & Co. KG  
Klingenbergstraße 26  
D-32758 Detmold  
Germany

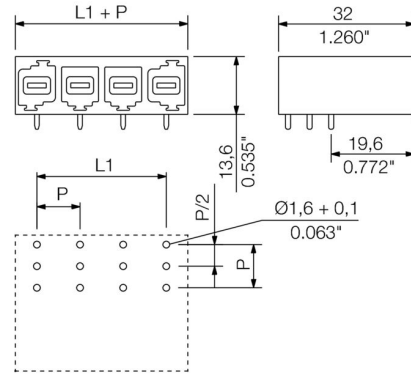
[www.weidmuller.com](http://www.weidmuller.com)

Dibujos

Imagen de producto



Dimensional drawing



## SU 10.16HP/09/270G 3.5AG BK BX

**Weidmüller Interface GmbH & Co. KG**  
 Klingenbergstraße 26  
 D-32758 Detmold  
 Germany

## Accesorios

www.weidmueller.com

### Elementos de codificación



La técnica de conexión enchufable para la electrónica de potencia está optimizada para la moderna técnica de accionamiento, por ejemplo arrancadores motor, convertidores de frecuencia y servovariadores. OMNIMATE Power establece normas gracias a una seguridad mejorada y a soluciones innovadoras como el soporte de apantallado enchufable, los contactos de señal integrados o el manejo con una sola mano.

Las 3 series de productos le ofrecen otras ventajas adicionales:

- Escalabilidad adecuada a cada aplicación: desde la compacta conexión de 4 mm<sup>2</sup> para 29 A (IEC) o 20 A (UL) hasta la robusta conexión de 16 mm<sup>2</sup> para 76 A (IEC) o 54 A (UL)
- Aplicación ilimitada de hasta 1000V (IEC) o 600 V (UL)
- Múltiples opciones de fijación optimizadas para cada aplicación

Nuestro servicio:

diseña fácilmente sus conexiones enchufables mediante el configurador de producto.

### Datos generales para pedido

|            |                            |  |
|------------|----------------------------|--|
| Tipo       | KO BU/SU10.16HP BK         | Versión  |
| Código     | <a href="#">1824410000</a> | Conector para placa c.i., Accesorios, Elemento de codificación, negro, |
| GTIN (EAN) | 4032248326716              | Número de polos: 1   |
| Cantidad   | 50 ST                      |  |
| Tipo       | KO BU/SU10.16HP WT         | Versión  |
| Código     | <a href="#">2592600000</a> | Conector para placa c.i., Accesorios, Elemento de codificación,        |
| GTIN (EAN) | 4050118717389              | natural, Número de polos: 1  |
| Cantidad   | 50 ST                      |  |