

## EM 8/30

**Weidmüller Interface GmbH & Co. KG**

Klingenbergstraße 26

D-32758 Detmold

Germany

[www.weidmueller.com](http://www.weidmueller.com)



### Accesorios del sistema

Descubre una amplia gama de accesorios para tu sistema u-remote: el complemento ideal para que tus aplicaciones sean aún más eficaces y flexibles.

### Datos generales para pedido

Versión	EM, Terminal marker, 32.4 x 7.2 mm, Paso en mm (P): 7.20 Weidmueller, transparente
Código	<a href="#">1806120000</a>
Tipo	EM 8/30
GTIN (EAN)	4032248275298
Cantidad	50 Pieza

## Datos técnicos

### Homologaciones

ROHS Conformidad

### Dimensiones y pesos

Profundidad	3 mm	Profundidad (pulgadas)	0.1181 inch
Altura	32.4 mm	Altura (pulgadas)	1.2756 inch
Anchura	7.2 mm	Anchura (pulgadas)	0.2835 inch
Peso neto	0.6 g		

### Temperaturas

Gama de temperaturas de servicio -40...80 °C

### Conformidad medioambiental del producto

Estado de cumplimiento de la directiva RoHS Conforme sin exención  
 REACH SVHC Sin SVHC por encima del 0,1 % en peso

### Datos generales

Orientación de la impresión	horizontal	
Anchura	7.2 mm	
Grado inflamabilidad según UL 94	HB	
Gama de temperaturas de servicio, max.	80 °C	
Gama de temperaturas de servicio, min.	-40 °C	
Color	transparente	
Halógenos	No	
Material básico	Polipropileno	
Caracteres impresos	sin	
Número de señalizadores por unidad de embalaje	forma de entrega	Componente
Número de señalizadores por combinación	1 Component part = Terminal marker	
Gama de temperaturas de servicio	-40...80 °C	
Aplicación / productor	Weidmueller	

### Señalizadores

Paso en mm (P) 7.20 mm

### Clasificaciones

ETIM 8.0	EC000761	ETIM 9.0	EC000761
ETIM 10.0	EC000761	ECLASS 14.0	27-28-11-01
ECLASS 15.0	27-28-11-01		

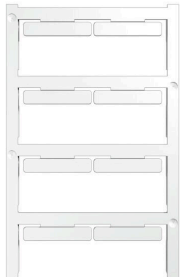
## EM 8/30

**Weidmüller Interface GmbH & Co. KG**  
 Klingenbergstraße 26  
 D-32758 Detmold  
 Germany

www.weidmueller.com

## Accesorios

### Sin imprimir



Los señalizadores ELS MultiCard son adecuados para la impresión con PrintJet, plotter o SMark. Además, la impresión a color con PrintJet ADVANCED permite obtener una llamativa señalización de cables y regletas de bornes con grandes posibilidades.

ELS 6/30 para utilizar con señalizadores para cables WKM 8/30 o con portaetiquetas de conjunto EM8/30  
 ELS 7/40 para utilizar con portaetiquetas de conjunto SchT5S

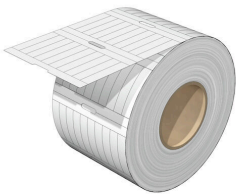
ELS 16/40 para utilizar con señalizadores para cables WKM 18/43 o con portaetiquetas de conjunto SchT5

Impresión especial: Envíe un archivo del software de señalización M-Print PRO o M-Print PRO Online (sin instalación) con sus especificaciones de señalización.

### Datos generales para pedido

Tipo	ELS 6/30 MC NE WS	Versión
Código	<a href="#">1045570000</a>	ELS, Señalizadores conectores, 7 - 115 mm, 30 x 6 mm, blanco
GTIN (EAN)	4032248779475	
Cantidad	80 ST	
Tipo	ELS 6/30 MC NE GE	Versión
Código	<a href="#">1045580000</a>	ELS, Señalizadores conectores, 7 - 115 mm, 30 x 6 mm, amarillo
GTIN (EAN)	4032248779482	
Cantidad	80 ST	

### ELS 6/30



#### ELS

Las etiquetas ELS son etiquetas insertables especiales y no adhesivas para señalizadores para cables WKM o portaetiquetas de conjunto. El poliéster mate, fino y resistente a las roturas ofrece una señalización muy buena y una legibilidad excelente. La solución, que se utiliza junto con manguitos WKM hidrófobos, garantiza una identificación especialmente duradera de los cables incluso en entornos exigentes.

### Datos generales para pedido

Tipo	ELS 6/30 MM WS	Versión
Código	<a href="#">2009980000</a>	ELS, Señalizadores conectores, 7 - 115 mm, 30 x 6 mm, blanco
GTIN (EAN)	4050118396850	
Cantidad	3000 ST	
Tipo	ELS 6/30 MM GE	Versión
Código	<a href="#">2010620000</a>	ELS, Señalizadores conectores, 7 - 115 mm, 30 x 6 mm, amarillo
GTIN (EAN)	4050118397178	
Cantidad	3000 ST	

## Accesorios

### ESO señalizadores insertables



#### Datos generales para pedido

Tipo	ESO 7 DIN A4 WS	Versión
Código	<a href="#">1607720000</a>	Señalizador de bornes, Señalizadores conectores, 30 x 6.3 mm,
GTIN (EAN)	4008190206116	blanco
Cantidad	10 ST	
Tipo	ESO 7 DIN A4 GE	Versión
Código	<a href="#">1634780000</a>	Señalizador de bornes, Señalizadores conectores, 27 x 6.3 mm,
GTIN (EAN)	4008190273361	amarillo
Cantidad	10 ST	
Tipo	ESO 7 P DIN A4 GE	Versión
Código	<a href="#">1670400000</a>	Señalizador de bornes, Señalizadores conectores, 27 x 6.3 mm,
GTIN (EAN)	4008190430726	amarillo
Cantidad	10 ST	
Tipo	ESO 7 P DIN A4 WS	Versión
Código	<a href="#">1670390000</a>	Señalizador de bornes, Señalizadores conectores, 27 x 6.3 mm,
GTIN (EAN)	4008190430719	blanco
Cantidad	10 ST	