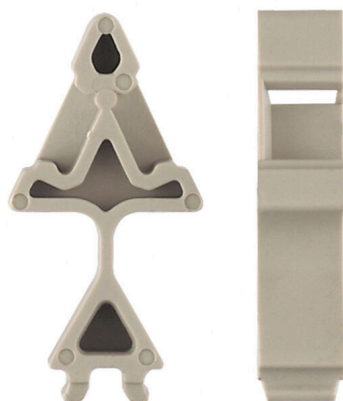


Imagen de producto



El soporte para señalizadores ofrece la posibilidad de montar adicionalmente señalizadores estándar con un paso de 5 ó 5,1 mm. Los soportes acodados se pueden encajar opcionalmente y se pueden montar en todos los canales de señalización estándar de los bornes modulares Klippon® Connect. Los tipos de señalizadores de ajuste se pueden encontrar en los respectivos accesorios del soporte de señalización.

Datos generales para pedido

Versión	Accesorios, Soporte de señalización
Código	1805480000
Tipo	BZT 2 WS 10/5
GTIN (EAN)	4032248270224
Cantidad	100 Pieza

Datos técnicos

Homologaciones

ROHS	Conformidad
------	-------------

Dimensiones y pesos

Profundidad	22.5 mm	Profundidad (pulgadas)	0.8858 inch
Altura	11.25 mm	Altura (pulgadas)	0.4429 inch
Anchura	5.1 mm	Anchura (pulgadas)	0.2008 inch
Peso neto	0.38 g		

Temperaturas

Temperatura de almacenamiento	-25 °C...55 °C	Temperatura ambiente	-40 °C...55 °C
Temperatura de servicio	-40 °C...100 °C	Temperatura permanente de trabajo, min.	-40 °C
Temperatura permanente de trabajo, max.	100 °C		

Conformidad medioambiental del producto

Estado de cumplimiento de la directiva RoHS	Conforme sin exención
REACH SVHC	Sin SVHC por encima del 0,1 % en peso

Datos generales

Versión	para bornes	Anchura	5.1 mm
Grado inflamabilidad según UL 94	V-2	Gama de temperaturas de servicio, max.	100 °C
Gama de temperaturas de servicio, min.	-40 °C	Color	Beige oscuro
Material básico	Poliamida 66		

Señalizadores

Paso en mm (P)	5.00 mm
----------------	---------

Clasificaciones

ETIM 8.0	EC002848	ETIM 9.0	EC002848
ETIM 10.0	EC002848	ECLASS 14.0	27-14-11-92
ECLASS 15.0	27-14-11-92		