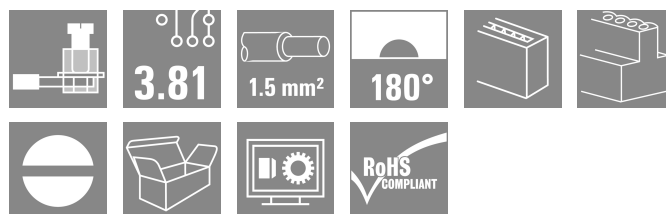
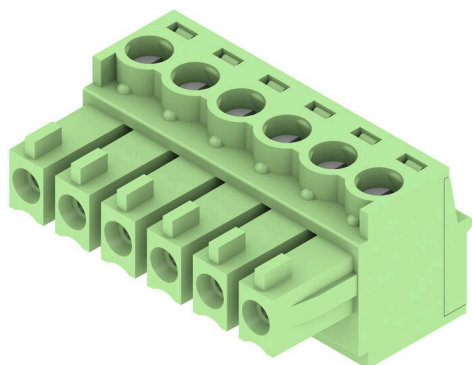


## BCZ 3.81/06/180 SN GN BX

**Weidmüller Interface GmbH & Co. KG**  
 Klingenbergstraße 26  
 D-32758 Detmold  
 Germany

www.weidmuller.com

### Imagen de producto



Conectores hembra con conexión brida-tornillo para conexión de conductores

Para la libre configuración del nivel de conexión, están disponibles conductores con tres direcciones de salida:

- 180° conductor recto respecto a la dirección de inserción
- 90° conductor perpendicular hacia arriba respecto a la dirección de inserción
- 270° conductor perpendicular hacia abajo respecto a la dirección de inserción

Para las diferentes necesidades de conexión, se puede elegir entre tres formas de carcasas diferentes:

- Carcasa estándar sin brida
- Brida con tornillo (F)
- Brida con el pasador de desbloqueo (LR) patentado de Weidmüller para el enclavamiento y la desconexión sin herramientas y sin carga

Los conectores de Weidmüller con paso de 3,81 mm (0,15 pulgadas) son compatibles con los conectores convencionales, ofrecen espacio para la impresión y se pueden codificar.

### Datos generales para pedido

Versión	Conector para placa c.i., enchufe hembra, 3.81 mm, Número de polos: 6, 180°, Conexión brida-tornillo, Sección de embornado, máx. : 1.5 mm², Caja
Código	<a href="#">1792900000</a>
Tipo	BCZ 3.81/06/180 SN GN BX
GTIN (EAN)	4032248226986
Cantidad	50 Pieza
Valores característicos del producto	IEC: 320 V / 17.5 A / 0.2 - 1.5 mm² UL: 300 V / 10 A / AWG 28 - AWG 16
Embalaje	Caja

## Datos técnicos

### Homologaciones

Homologaciones



ROHS Conformidad

UL File Number Search [Sitio web UL](#)

Núm. de certificación (cURus) E60693

### Dimensiones y pesos

Profundidad	16.1 mm	Profundidad (pulgadas)	0.6339 inch
Altura	11.1 mm	Altura (pulgadas)	0.437 inch
Anchura	22.95 mm	Anchura (pulgadas)	0.9035 inch
Peso neto	4.86 g		

### Conformidad medioambiental del producto

Estado de cumplimiento de la directiva RoHS Conforme con exención

Exención RoHS (si procede/conocida) 6c

REACH SVHC Lead 7439-92-1

SCIP ea9dd4b8-c51f-409c-885a-41700372be61

### Parámetros del sistema

Familia del producto OMNIMATE Signal - Serie BC/SC 3.81

Tipo de conexión Conexión de campo

Técnica de conexión de conductores Conexión brida-tornillo

Paso en mm (P) 3.81 mm

Paso en pulgadas (P) 0.150 "

Dirección de salida de conductor 180°

Número de polos 6

L1 en mm 19.05 mm

L1 en pulgadas 0.750 "

Número de series 1

Número de filas de polos 1

Sección nominal 1 mm<sup>2</sup>

Protección contra contacto según DIN VDE 57106 protección de dedos

Protección contra contacto según DIN VDE 0470 IP 20 insertado / IP 10 no insertado

Tipo de protección IP20

Resistencia de paso ≤5 mΩ

Codificable Sí

Longitud de desaislado 7 mm

Tornillo de apriete M 2

Punta de destornillador 0,4 x 2,5

Punta de destornillador normativa DIN 5264

Ciclos de enchufado 25

Fuerza de inserción/polo, máx. 7 N

Fuerza de extracción/polo, máx. 5 N

Par de apriete	Tipo de par		Conexión de conductor				
	Información de aplicación		Par de apriete	<table border="1"> <tr> <td> mín. </td> <td> 0.2 Nm </td> </tr> <tr> <td> máx. </td> <td> 0.25 Nm </td> </tr> </table>	mín.	0.2 Nm	máx.
mín.	0.2 Nm						
máx.	0.25 Nm						

## BCZ 3.81/06/180 SN GN BX

**Weidmüller Interface GmbH & Co. KG**  
 Klingenbergstraße 26  
 D-32758 Detmold  
 Germany

www.weidmueller.com

## Datos técnicos

### Datos del material

Materiales aislantes	PA 66 GF 30	Color	verde
Carta de colores (similar)	RAL 6032	Grupo de materiales aislantes	II
Índice de resistencia al encaminamiento eléctrico (CTI)	≥ 550	Moisture Level (MSL)	
Grado inflamabilidad según UL 94	V-0	Material de contacto	Aleación de Cu
Superficie de contacto	estañado	Estructura de capas del contacto del conector	0.5...1.5 µm Cu / 2...5 µm Sn
Temperatura de almacenamiento, min.	-40 °C	Temperatura de almacenamiento, max.	70 °C
Temperatura de servicio, min.	-50 °C	Temperatura de servicio, max.	120 °C
Gama de temperatura, montaje, min.	-25 °C	Gama de temperatura, montaje, max.	120 °C

### Conductores aptos para conexión

Sección de embornado, mín.	0.08 mm <sup>2</sup>
Sección de embornado, máx.	1.5 mm <sup>2</sup>
Sección de conexión del conductor AWG, min.	AWG 28
Sección de conexión del conductor AWG, máx.	AWG 16
Rígido, mín. H05(07) V-U	0.2 mm <sup>2</sup>
Rígido, máx. H05(07) V-U	1.5 mm <sup>2</sup>
Flexible, mín. H05(07) V-K	0.2 mm <sup>2</sup>
Flexible, máx. H05(07) V-K	1.5 mm <sup>2</sup>
con term. tub. con aislamiento DIN 46 228/4, mín.	0.2 mm <sup>2</sup>
con term. tub. con aislamiento DIN 46 228/4, máx.	1.5 mm <sup>2</sup>
con terminal tubular, DIN 46228 pt 1, mín.	0.2 mm <sup>2</sup>
con terminal tubular según DIN 46 228/1, máx.	1.5 mm <sup>2</sup>
Calibre macho de conformidad con la norma EN 60999 a x b; ø	2.4 mm x 1,5 mm

Conductor embornable	Sección de conexión del conductor	Tipo	conductor fino
		nominal	0.5 mm <sup>2</sup>
Terminal tubular	Terminal tubular recomendado	Longitud de desaislado	nominal 6 mm
			<a href="#">H0,5/6</a>
Conductor embornable	Sección de conexión del conductor	Tipo	conductor fino
		nominal	0.75 mm <sup>2</sup>
Terminal tubular	Terminal tubular recomendado	Longitud de desaislado	nominal 6 mm
			<a href="#">H0,75/6</a>
Conductor embornable	Sección de conexión del conductor	Tipo	conductor fino
		nominal	1 mm <sup>2</sup>
Terminal tubular	Terminal tubular recomendado	Longitud de desaislado	nominal 6 mm
			<a href="#">H1,0/6</a>
Conductor embornable	Sección de conexión del conductor	Tipo	conductor fino
		nominal	1.5 mm <sup>2</sup>
Terminal tubular	Terminal tubular recomendado	Longitud de desaislado	nominal 7 mm
			<a href="#">H1,5/7</a>

Texto de referencia El diámetro exterior de la abrazadera de plástico no debe ser superior al paso (P). La longitud de los terminales tubulares se debe elegir en función del producto y de la tensión nominal.

## BCZ 3.81/06/180 SN GN BX

**Weidmüller Interface GmbH & Co. KG**  
 Klingenbergstraße 26  
 D-32758 Detmold  
 Germany

www.weidmueller.com

## Datos técnicos

### Datos nominales conformes a IEC

testado según la norma	IEC 60664-1, IEC 61984	Corriente nominal, número de polos mín. 17.5 A (Tu=20 °C)
Corriente nominal, número de polos máx. (Tu=20 °C)	17.5 A	Corriente nominal, número de polos mín. 17 A (Tu=40 °C)
Corriente nominal, número de polos máx. (Tu=40 °C)	15.2 A	Tensión nominal con categoría de sobretensión/grado de polución II/2
Tensión nominal con categoría de sobretensión/grado de polución III/2	160 V	320 V
Tensión nominal con categoría de sobretensión/grado de polución II/2	2.5 kV	Tensión nominal con categoría de sobretensión/grado de polución III/3
Sobretensión de choque nominal con categoría de sobretensión/grado de polución III/3	2.5 kV	160 V
		2.5 kV
		Resistencia a corrientes de corta duración
		3 x 1s mit 76 A

### Datos nominales según CSA

Instituto (CSA)	CSA	Núm. de certificación (CSA)	200039-1121690
Tensión nominal (Use Group B / CSA)	300 V	Tensión nominal (Use Group C / CSA)	50 V
Intensidad nominal (Use Group B / CSA)	8 A	Intensidad nominal (Use Group C / CSA)	8 A
Sección de conexión del conductor AWG, mín.	AWG 28	Sección de conexión del conductor AWG, máx.	AWG 16
Referencia para valores de homologación	Las especificaciones son valores máximos; para más información, ver certificado de homologación.		

### Datos nominales según UL 1059

Instituto (cURus)	CURUS	Núm. de certificación (cURus)	E60693
Tensión nominal (Use Group B / UL 1059)	300 V	Tensión nominal (Use Group D / UL 1059)	300 V
Intensidad nominal (Use Group B / UL 1059)	10 A	Intensidad nominal (Use Group D / UL 1059)	10 A
Sección de conexión del conductor AWG, mín.	AWG 28	Sección de conexión del conductor AWG, máx.	AWG 16
Referencia para valores de homologación	Las especificaciones son valores máximos; para más información, ver certificado de homologación.		

### Embalaje

Embalaje	Caja	Longitud de VPE	101.00 mm
Anchura VPE	68.00 mm	Altura de VPE	58.00 mm

### Pruebas tipo

Prueba: durabilidad de los marcajes	Estándar	DIN EN 61984, sección 7.3.2 / 09.02 siguiendo el patrón de DIN EN 60068-2-70 / 07.96
	Prueba	marca de origen, identificación de tipo, tensión nominal, sección nominal, paso, tipo de material, marcaje de homologación UL, marcaje de homologación CSA
	Evaluación	disponible
	Prueba	durabilidad
	Evaluación	superado

## BCZ 3.81/06/180 SN GN BX

**Weidmüller Interface GmbH & Co. KG**

Klingenbergstraße 26  
D-32758 Detmold  
Germany

www.weidmueller.com

## Datos técnicos

Prueba: error de acoplamiento (no intercambiable)	Estándar	DIN EN 61984, secciones 6.3 y 6.9.1 / 09.02, DIN EN 60512-13-5 / 11.06	
	Prueba	giro de 180° sin elementos de codificación	
	Evaluación	superado	
	Prueba	examen visual	
Prueba: sección ajustable	Evaluación	superado	
	Estándar	DIN EN 60999-1, secciones 7 y 9.1 / 12.00, DIN EN 60947-1, sección 8.2.4.5.1 / 12.02	
	Tipo de conductor	Tipo de conductor y sección de conductor	rígido de 0,08 mm <sup>2</sup>
		Tipo de conductor y sección de conductor	semirrígido de 0,08 mm <sup>2</sup>
		Tipo de conductor y sección de conductor	rígido de 1,5 mm <sup>2</sup>
		Tipo de conductor y sección de conductor	semirrígido de 1,5 mm <sup>2</sup>
		Tipo de conductor y sección de conductor	AWG 28/1
		Tipo de conductor y sección de conductor	AWG 28/19
		Tipo de conductor y sección de conductor	AWG 16/1
	Tipo de conductor y sección de conductor	AWG 16/19	
Evaluación	superado		
Prueba de daños y liberación accidental de conductores	Estándar	DIN EN 60999-1, sección 9.4 / 12.00	
	Requerimiento	0,2 kg	
	Tipo de conductor	Tipo de conductor y sección de conductor	semirrígido de 0,25 mm <sup>2</sup>
		Tipo de conductor y sección de conductor	AWG 28/1
		Tipo de conductor y sección de conductor	AWG 28/19
	Evaluación	superado	
	Requerimiento	0,3 kg	
	Tipo de conductor	Tipo de conductor y sección de conductor	rígido de 0,5 mm <sup>2</sup>
	Evaluación	superado	
	Requerimiento	0,4 kg	
Tipo de conductor	Tipo de conductor y sección de conductor	rígido de 1,5 mm <sup>2</sup>	
	Tipo de conductor y sección de conductor	semirrígido de 1,5 mm <sup>2</sup>	
	Tipo de conductor y sección de conductor	AWG 16/1	
	Tipo de conductor y sección de conductor	AWG 16/19	
Evaluación	superado		
Prueba de extracción	Estándar	DIN EN 60999-1, sección 9.5 / 12.00	
	Requerimiento	≥10 N	
	Tipo de conductor	Tipo de conductor y sección de conductor	semirrígido de 0,25 mm <sup>2</sup>
		Tipo de conductor y sección de conductor	AWG 28/1
		Tipo de conductor y sección de conductor	AWG 28/19
	Evaluación	superado	
	Requerimiento	≥20 N	
Tipo de conductor	Tipo de conductor y sección de conductor	H05V-U0.5	
Evaluación	superado		

### Datos técnicos

Requerimiento	≥40 N	
Tipo de conductor	Tipo de conductor y sección de conductor	H07V-U1.5
	Tipo de conductor y sección de conductor	H07V-K1.5
	Tipo de conductor y sección de conductor	AWG 16/1
	Tipo de conductor y sección de conductor	AWG 16/19
Evaluación	superado	

### Indicación importante

Conformidad con IPC	Conformidad: Los productos se diseñan, fabrican y entregan de conformidad con los estándares y normas reconocidas internacionalmente, y cumplen con las características especificadas en la hoja técnica o, según el producto, con las características decorativas de conformidad con la norma IPC-A-610 "Clase 2". Cualquier demanda sobre los productos se puede evaluar bajo solicitud.
Notas	<ul style="list-style-type: none"> <li>• Additional variants on request</li> <li>• Rated current related to rated cross-section &amp; min. No. of poles.</li> <li>• Wire end ferrule without plastic collar to DIN 46228/1</li> <li>• Wire end ferrule with plastic collar to DIN 46228/4</li> <li>• P on drawing = pitch</li> <li>• Rated data refer only to the component itself. Clearance and creepage distances to other components are to be designed in accordance with the relevant application standards.</li> <li>• In accordance with IEC 61984, OMNIMATE-connectors are connectors without breaking capacity (COC). During designated use, connectors are not allowed to be engaged or disengaged when live or under load</li> <li>• Long term storage of the product with average temperature of 50 °C and maximum humidity 70%, 36 months</li> </ul>

### Clasificaciones

ETIM 8.0	EC002638	ETIM 9.0	EC002638
ETIM 10.0	EC002638	ECLASS 14.0	27-46-02-02
ECLASS 15.0	27-46-02-02		

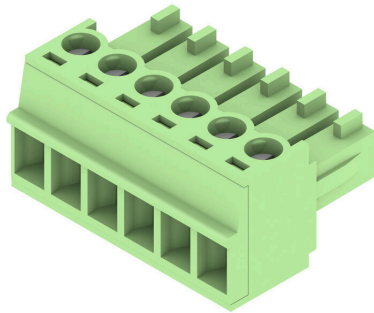
## BCZ 3.81/06/180 SN GN BX

**Weidmüller Interface GmbH & Co. KG**  
 Klingenbergstraße 26  
 D-32758 Detmold  
 Germany

## Dibujos

www.weidmueller.com

### Imagen de producto



### Dimensional drawing



### Graph



### Graph



### Graph



## Accesorios

### Carcasa protectora



Protección eficaz, ergonomía optimizada y diseño cerrado:

desde la descarga de tracción en los conductores conectados, pasando por la protección visual y de contacto, hasta la ayuda para el desacoplamiento. Las capotas opcionales para adaptación posterior cumplen funciones mecánicas, visuales y hápticas. Las dos semicubiertas abarcan el conector por completo, se enganchan entre sí y desempeñan las siguientes funciones:

- Protección antitracción mediante abrazadera o grapa integrada.
- Señalización con Dekafix o tiras adhesivas
- Disposición en línea sin pérdida de polos/salto de pasos
- Compatibilidad: para conectores con o sin brida o bloques de fijación
- Flexibilidad: según el tamaño, se dispone de entre 1 y 3 salidas de cable en direcciones diferentes

Con ello, las capotas protectoras de Weidmüller garantizan un plus en estabilidad, mejorando la señalización y ofreciendo compatibilidad y flexibilidad plenas.

Resultado: seguridad y comodidad máximas tanto en la aplicación como para el usuario.

### Datos generales para pedido

Tipo	BCZ 3.81 AH06 BK BX	Versión	
Código	<a href="#">1005310000</a>	Conector para placa c.i., Accesorios, Carcasa protectora, negro,	
GTIN (EAN)	4032248752539	Número de polos: 6	
Cantidad	10 ST		

## BCZ 3.81/06/180 SN GN BX

**Weidmüller Interface GmbH & Co. KG**  
 Klingenbergstraße 26  
 D-32758 Detmold  
 Germany

www.weidmueller.com

## Contrapiezas

### SC 3.81/90F



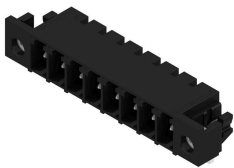
El conector macho SC permite la dirección de inserción paralela respecto a la placa de circuito impreso (horizontal) y está disponible en la variante cerrada (G) y con brida-tornillo (F).

Los conectores de Weidmüller con paso de 3,81 mm (0,15 pulgadas) son compatibles con los conectores convencionales y ofrecen espacio para la impresión y codificación, así como un alojamiento para indicadores luminosos.

#### Datos generales para pedido

Tipo	SC 3.81/06/90F 3.2SN OR...	Versión
Código	<a href="#">1942490000</a>	Conector para placa c.i., Conector macho, Brida, Conexión por
GTIN (EAN)	4032248655106	soldadura THT, 3.81 mm, Número de polos: 6, 90°, Longitud del
Cantidad	54 ST	terminal de soldadura (l): 3.2 mm, estañado, naranja, Caja

### SC-SMT 3.81/90LF Box



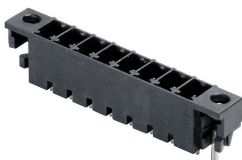
Conector macho resistente a altas temperaturas (SC-SMT 90LF) con paso de 3,81 mm (0,15 pulgadas)

- Dirección de inserción paralela a la placa de circuito impreso (horizontal)
  - con brida para soldar (LF).
  - Versión embalada en cartón (BX) o con cinta antiestática (Tape-on-Reel, RL)
  - Longitud del terminal a elegir: 1,5 mm o 3,2 mm
- Los conectores de Weidmüller con paso de 3,81 mm (0,15 pulgadas) son compatibles con los conectores convencionales y ofrecen espacio para la impresión.

#### Datos generales para pedido

Tipo	SC-SMT 3.81/06/90LF 3.2...	Versión
Código	<a href="#">1863710000</a>	Conector para placa c.i., Conector macho, Brida para soldar, Conexión
GTIN (EAN)	4032248428892	por soldadura THT/THR, 3.81 mm, Número de polos: 6, 90°, Longitud
Cantidad	50 ST	del terminal de soldadura (l): 3.2 mm, estañado, negro, Caja

### SC-SMT 3.81/180LF Box



Conector macho resistente a altas temperaturas (SC-SMT 180LF) con paso de 3,81 mm (0,15 pulgadas)

- Dirección de inserción perpendicular a la placa de circuito impreso (vertical)
  - con brida para soldar (LF).
  - Versión embalada en cartón (BX) o con cinta antiestática (Tape-on-Reel, RL)
  - Longitud del terminal a elegir: 1,5 mm o 3,2 mm
- Los conectores de Weidmüller con paso de 3,81 mm (0,15 pulgadas) son compatibles con los conectores convencionales y ofrecen espacio para la impresión.

## BCZ 3.81/06/180 SN GN BX

**Weidmüller Interface GmbH & Co. KG**  
 Klingenbergstraße 26  
 D-32758 Detmold  
 Germany

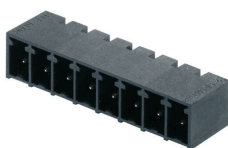
www.weidmueller.com

## Contrapiezas

### Datos generales para pedido

Tipo	SC-SMT 3.81/06/180LF 3...	Versión
Código	<a href="#">1863300000</a>	Conector para placa c.i., Conector macho, Brida para soldar, Conexión
GTIN (EAN)	4032248428472	por soldadura THT/THR, 3.81 mm, Número de polos: 6, 180°,
Cantidad	50 ST	Longitud del terminal de soldadura (l): 3.2 mm, estañado, negro, Caja

### SC-SMT 3.81/90G Tape



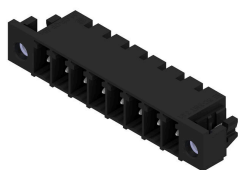
Conector macho resistente a altas temperaturas (SC-SMT 90G) con paso de 3,81 mm (0,15 pulgadas)

- Dirección de inserción paralela a la placa de circuito impreso (horizontal)
  - cerrado (G)
  - Versión embalada en cartón (BX) o con cinta antiestática (Tape-on-Reel, RL)
  - Longitud del terminal a elegir: 1,5 mm o 3,2 mm
- Los conectores de Weidmüller con paso de 3,81 mm (0,15 pulgadas) son compatibles con los conectores convencionales y ofrecen espacio para la impresión y codificación.

### Datos generales para pedido

Tipo	SC-SMT 3.81/06/90G 3.2S...	Versión
Código	<a href="#">1862880000</a>	Conector para placa c.i., Conector macho, cerrado lateralmente,
GTIN (EAN)	4032248428014	Conexión por soldadura THT/THR, 3.81 mm, Número de polos: 6,
Cantidad	400 ST	90°, Longitud del terminal de soldadura (l): 3.2 mm, estañado, negro, Tape

### SC-SMT 3.81/90LF Tape



Conector macho resistente a altas temperaturas (SC-SMT 90LF) con paso de 3,81 mm (0,15 pulgadas)

- Dirección de inserción paralela a la placa de circuito impreso (horizontal)
  - con brida para soldar (LF).
  - Versión embalada en cartón (BX) o con cinta antiestática (Tape-on-Reel, RL)
  - Longitud del terminal a elegir: 1,5 mm o 3,2 mm
- Los conectores de Weidmüller con paso de 3,81 mm (0,15 pulgadas) son compatibles con los conectores convencionales y ofrecen espacio para la impresión.

### Datos generales para pedido

Tipo	SC-SMT 3.81/06/90LF 1.5...	Versión
Código	<a href="#">1862820000</a>	Conector para placa c.i., Conector macho, Brida para soldar, Conexión
GTIN (EAN)	4032248427987	por soldadura THT/THR, 3.81 mm, Número de polos: 6, 90°, Longitud
Cantidad	400 ST	del terminal de soldadura (l): 1.5 mm, estañado, negro, Tape

## BCZ 3.81/06/180 SN GN BX

**Weidmüller Interface GmbH & Co. KG**  
 Klingenbergstraße 26  
 D-32758 Detmold  
 Germany

www.weidmueller.com

## Contrapiezas

### SC-SMT 3.81/180LF Box



Conector macho resistente a altas temperaturas (SC-SMT 180LF) con paso de 3,81 mm (0,15 pulgadas)

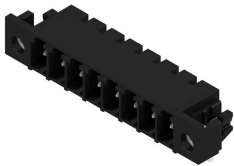
- Dirección de inserción perpendicular a la placa de circuito impreso (vertical)
- con brida para soldar (LF).
- Versión embalada en cartón (BX) o con cinta antiestática (Tape-on-Reel, RL)

• Longitud del terminal a elegir: 1,5 mm o 3,2 mm  
 Los conectores de Weidmüller con paso de 3,81 mm (0,15 pulgadas) son compatibles con los conectores convencionales y ofrecen espacio para la impresión.

#### Datos generales para pedido

Tipo	SC-SMT 3.81/06/180LF 1...	Versión
Código	<a href="#">1864110000</a>	Conector para placa c.i., Conector macho, Brida para soldar, Conexión
GTIN (EAN)	4032248429417	por soldadura THT/THR, 3.81 mm, Número de polos: 6, 180°,
Cantidad	50 ST	Longitud del terminal de soldadura (l): 1.5 mm, estañado, negro, Caja

### SC-SMT 3.81/90LF Box



Conector macho resistente a altas temperaturas (SC-SMT 90LF) con paso de 3,81 mm (0,15 pulgadas)

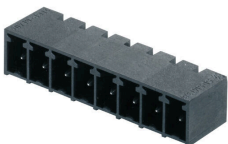
- Dirección de inserción paralela a la placa de circuito impreso (horizontal)
- con brida para soldar (LF).
- Versión embalada en cartón (BX) o con cinta antiestática (Tape-on-Reel, RL)

• Longitud del terminal a elegir: 1,5 mm o 3,2 mm  
 Los conectores de Weidmüller con paso de 3,81 mm (0,15 pulgadas) son compatibles con los conectores convencionales y ofrecen espacio para la impresión.

#### Datos generales para pedido

Tipo	SC-SMT 3.81/06/90LF 1.5...	Versión
Código	<a href="#">1862610000</a>	Conector para placa c.i., Conector macho, Brida para soldar, Conexión
GTIN (EAN)	4032248427574	por soldadura THT/THR, 3.81 mm, Número de polos: 6, 90°, Longitud
Cantidad	50 ST	del terminal de soldadura (l): 1.5 mm, estañado, negro, Caja

### SC-SMT 3.81/90G Tape



Conector macho resistente a altas temperaturas (SC-SMT 90G) con paso de 3,81 mm (0,15 pulgadas)

- Dirección de inserción paralela a la placa de circuito impreso (horizontal)
- cerrado (G)
- Versión embalada en cartón (BX) o con cinta antiestática (Tape-on-Reel, RL)

• Longitud del terminal a elegir: 1,5 mm o 3,2 mm  
 Los conectores de Weidmüller con paso de 3,81 mm (0,15 pulgadas) son compatibles con los conectores convencionales y ofrecen espacio para la impresión y codificación.

## BCZ 3.81/06/180 SN GN BX

**Weidmüller Interface GmbH & Co. KG**  
 Klingenbergstraße 26  
 D-32758 Detmold  
 Germany

www.weidmueller.com

## Contrapiezas

### Datos generales para pedido

Tipo	SC-SMT 3.81/06/90G 1.5S...	Versión
Código	<a href="#">1863180000</a>	Conector para placa c.i., Conector macho, cerrado lateralmente,
GTIN (EAN)	4032248428373	Conexión por soldadura THT/THR, 3.81 mm, Número de polos: 6,
Cantidad	400 ST	90°, Longitud del terminal de soldadura (l): 1.5 mm, estañado, negro, Tape

### SC-SMT 3.81/180LF Tape



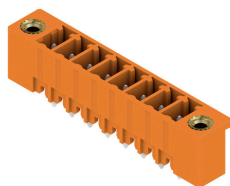
Conector macho resistente a altas temperaturas (SC-SMT 180LF) con paso de 3,81 mm (0,15 pulgadas)

- Dirección de inserción perpendicular a la placa de circuito impreso (vertical)
  - con brida para soldar (LF).
  - Versión embalada en cartón (BX) o con cinta antiestática (Tape-on-Reel, RL)
  - Longitud del terminal a elegir: 1,5 mm o 3,2 mm
- Los conectores de Weidmüller con paso de 3,81 mm (0,15 pulgadas) son compatibles con los conectores convencionales y ofrecen espacio para la impresión.

### Datos generales para pedido

Tipo	SC-SMT 3.81/06/180LF 1...	Versión
Código	<a href="#">1864260000</a>	Conector para placa c.i., Conector macho, Brida para soldar, Conexión
GTIN (EAN)	4032248429561	por soldadura THT/THR, 3.81 mm, Número de polos: 6, 180°,
Cantidad	300 ST	Longitud del terminal de soldadura (l): 1.5 mm, estañado, negro, Tape

### SC 3.81/180F



El conector macho SC permite la dirección de inserción perpendicular respecto a la placa de circuito impreso (vertical) y está disponible en la variante cerrada (G) y con brida-tornillo (F).

Los conectores de Weidmüller con paso de 3,81 mm (0,15 pulgadas) son compatibles con los conectores convencionales y ofrecen espacio para la impresión y codificación.

### Datos generales para pedido

Tipo	SC 3.81/06/180F 3.2SN B...	Versión
Código	<a href="#">1793740000</a>	Conector para placa c.i., Conector macho, Brida, Conexión por
GTIN (EAN)	4032248230860	soldadura THT, 3.81 mm, Número de polos: 6, 180°, Longitud del
Cantidad	54 ST	terminal de soldadura (l): 3.2 mm, estañado, negro, Caja
Tipo	SC 3.81/06/180F 3.2SN G...	Versión
Código	<a href="#">1793830000</a>	Conector para placa c.i., Conector macho, Brida, Conexión por
GTIN (EAN)	4032248230952	soldadura THT, 3.81 mm, Número de polos: 6, 180°, Longitud del
Cantidad	54 ST	terminal de soldadura (l): 3.2 mm, estañado, verde pálido, Caja

## BCZ 3.81/06/180 SN GN BX

**Weidmüller Interface GmbH & Co. KG**  
 Klingenbergstraße 26  
 D-32758 Detmold  
 Germany

www.weidmueller.com

## Contrapiezas

### SC 3.81/90F



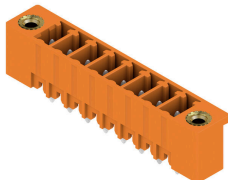
El conector macho SC permite la dirección de inserción paralela respecto a la placa de circuito impreso (horizontal) y está disponible en la variante cerrada (G) y con brida-tornillo (F).

Los conectores de Weidmüller con paso de 3,81 mm (0,15 pulgadas) son compatibles con los conectores convencionales y ofrecen espacio para la impresión y codificación, así como un alojamiento para indicadores luminosos.

#### Datos generales para pedido

Tipo	SC 3.81/06/90F 3.2SN GN...	Versión
Código	<a href="#">1793460000</a>	Conector para placa c.i., Conector macho, Brida, Conexión por soldadura THT, 3.81 mm, Número de polos: 6, 90°, Longitud del terminal de soldadura (l): 3.2 mm, estañado, verde pálido, Caja
GTIN (EAN)	4032248228737	
Cantidad	50 ST	
Tipo	SC 3.81/06/90F 3.2SN BK...	Versión
Código	<a href="#">1793370000</a>	Conector para placa c.i., Conector macho, Brida, Conexión por soldadura THT, 3.81 mm, Número de polos: 6, 90°, Longitud del terminal de soldadura (l): 3.2 mm, estañado, negro, Caja
GTIN (EAN)	4032248228447	
Cantidad	54 ST	

### SC 3.81/180F



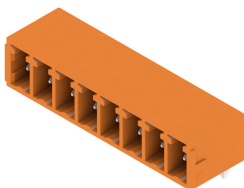
El conector macho SC permite la dirección de inserción perpendicular respecto a la placa de circuito impreso (vertical) y está disponible en la variante cerrada (G) y con brida-tornillo (F).

Los conectores de Weidmüller con paso de 3,81 mm (0,15 pulgadas) son compatibles con los conectores convencionales y ofrecen espacio para la impresión y codificación.

#### Datos generales para pedido

Tipo	SC 3.81/06/180F 3.2SN O...	Versión
Código	<a href="#">1943220000</a>	Conector para placa c.i., Conector macho, Brida, Conexión por soldadura THT, 3.81 mm, Número de polos: 6, 180°, Longitud del terminal de soldadura (l): 3.2 mm, estañado, naranja, Caja
GTIN (EAN)	4032248654376	
Cantidad	54 ST	

### SC 3.81/90G



El conector macho SC permite la dirección de inserción paralela respecto a la placa de circuito impreso (horizontal) y está disponible en la variante cerrada (G) y con brida-tornillo (F).

Los conectores de Weidmüller con paso de 3,81 mm (0,15 pulgadas) son compatibles con los conectores convencionales y ofrecen espacio para la impresión y codificación, así como un alojamiento para indicadores luminosos.

## BCZ 3.81/06/180 SN GN BX

**Weidmüller Interface GmbH & Co. KG**  
 Klingenbergstraße 26  
 D-32758 Detmold  
 Germany

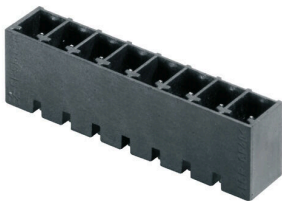
www.weidmueller.com

## Contrapiezas

### Datos generales para pedido

Tipo	SC 3.81/02/90G 3.2SN OR...	Versión
Código	<a href="#">1942020000</a>	Conector para placa c.i., Conector macho, cerrado lateralmente,
GTIN (EAN)	4032248655526	Conexión por soldadura THT, 3.81 mm, Número de polos: 2, 90°,
Cantidad	198 ST	Longitud del terminal de soldadura (l): 3.2 mm, estañado, naranja, Caja

### SC-SMT 3.81/180G Tape



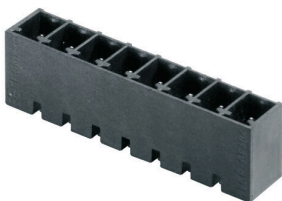
Conector macho resistente a altas temperaturas (SC-SMT 180G) con paso de 3,81 mm (0,15 pulgadas)

- Dirección de inserción perpendicular a la placa de circuito impreso (vertical)
  - cerrado (G) .
  - Versión embalada en cartón (BX) o con cinta antiestática (Tape-on-Reel, RL)
  - Longitud del terminal a elegir: 1,5 mm o 3,2 mm
- Los conectores de Weidmüller con paso de 3,81 mm (0,15 pulgadas) son compatibles con los conectores convencionales y ofrecen espacio para la impresión y codificación.

### Datos generales para pedido

Tipo	SC-SMT 3.81/02/180G 1.5...	Versión
Código	<a href="#">1864050000</a>	Conector para placa c.i., Conector macho, cerrado lateralmente,
GTIN (EAN)	4032248429172	Conexión por soldadura THT/THR, 3.81 mm, Número de polos: 2,
Cantidad	300 ST	180°, Longitud del terminal de soldadura (l): 1.5 mm, estañado, negro, Tape

### SC-SMT 3.81/180G Box



Conector macho resistente a altas temperaturas (SC-SMT 180G) con paso de 3,81 mm (0,15 pulgadas)

- Dirección de inserción perpendicular a la placa de circuito impreso (vertical)
  - cerrado (G) .
  - Versión embalada en cartón (BX) o con cinta antiestática (Tape-on-Reel, RL)
  - Longitud del terminal a elegir: 1,5 mm o 3,2 mm
- Los conectores de Weidmüller con paso de 3,81 mm (0,15 pulgadas) son compatibles con los conectores convencionales y ofrecen espacio para la impresión y codificación.

### Datos generales para pedido

Tipo	SC-SMT 3.81/02/180G 1.5...	Versión
Código	<a href="#">1863720000</a>	Conector para placa c.i., Conector macho, cerrado lateralmente,
GTIN (EAN)	4032248428793	Conexión por soldadura THT/THR, 3.81 mm, Número de polos: 2,
Cantidad	50 ST	180°, Longitud del terminal de soldadura (l): 1.5 mm, estañado, negro, Caja

## BCZ 3.81/06/180 SN GN BX

**Weidmüller Interface GmbH & Co. KG**  
 Klingenbergstraße 26  
 D-32758 Detmold  
 Germany

www.weidmueller.com

## Contrapiezas

### SC-SMT 3.81/90G Box



Conector macho resistente a altas temperaturas (SC-SMT 90G) con paso de 3,81 mm (0,15 pulgadas)

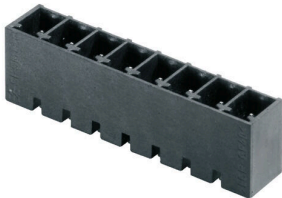
- Dirección de inserción paralela a la placa de circuito impreso (horizontal)
- cerrado (G)
- Versión embalada en cartón (BX) o con cinta antiestática (Tape-on-Reel, RL)

• Longitud del terminal a elegir: 1,5 mm o 3,2 mm  
 Los conectores de Weidmüller con paso de 3,81 mm (0,15 pulgadas) son compatibles con los conectores convencionales y ofrecen espacio para la impresión y codificación.

#### Datos generales para pedido

Tipo	SC-SMT 3.81/02/90G 3.2S...	Versión
Código	<a href="#">1862460000</a>	Conector para placa c.i., Conector macho, cerrado lateralmente,
GTIN (EAN)	4032248427611	Conexión por soldadura THT/THR, 3.81 mm, Número de polos: 2,
Cantidad	50 ST	90°, Longitud del terminal de soldadura (l): 3.2 mm, estañado, negro, Caja

### SC-SMT 3.81/180G Box



Conector macho resistente a altas temperaturas (SC-SMT 180G) con paso de 3,81 mm (0,15 pulgadas)

- Dirección de inserción perpendicular a la placa de circuito impreso (vertical)
- cerrado (G) .
- Versión embalada en cartón (BX) o con cinta antiestática (Tape-on-Reel, RL)

• Longitud del terminal a elegir: 1,5 mm o 3,2 mm  
 Los conectores de Weidmüller con paso de 3,81 mm (0,15 pulgadas) son compatibles con los conectores convencionales y ofrecen espacio para la impresión y codificación.

#### Datos generales para pedido

Tipo	SC-SMT 3.81/02/180G 3.2...	Versión
Código	<a href="#">1862920000</a>	Conector para placa c.i., Conector macho, cerrado lateralmente,
GTIN (EAN)	4032248428113	Conexión por soldadura THT/THR, 3.81 mm, Número de polos: 2,
Cantidad	50 ST	180°, Longitud del terminal de soldadura (l): 3.2 mm, estañado, negro, Caja

## BCZ 3.81/06/180 SN GN BX

**Weidmüller Interface GmbH & Co. KG**

Klingenbergstraße 26

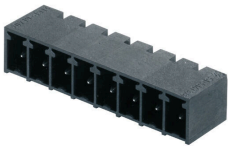
D-32758 Detmold

Germany

www.weidmueller.com

## Contrapiezas

### SC-SMT 3.81/90G Box



Conector macho resistente a altas temperaturas (SC-SMT 90G) con paso de 3,81 mm (0,15 pulgadas)

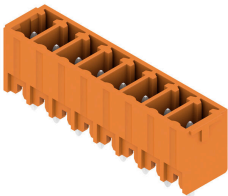
- Dirección de inserción paralela a la placa de circuito impreso (horizontal)
- cerrado (G)
- Versión embalada en cartón (BX) o con cinta antiestática (Tape-on-Reel, RL)

• Longitud del terminal a elegir: 1,5 mm o 3,2 mm  
Los conectores de Weidmüller con paso de 3,81 mm (0,15 pulgadas) son compatibles con los conectores convencionales y ofrecen espacio para la impresión y codificación.

#### Datos generales para pedido

Tipo	SC-SMT 3.81/02/90G 1.5S...	Versión
Código	<a href="#">1862960000</a>	Conector para placa c.i., Conector macho, cerrado lateralmente,
GTIN (EAN)	4032248428069	Conexión por soldadura THT/THR, 3.81 mm, Número de polos: 2,
Cantidad	50 ST	90°, Longitud del terminal de soldadura (l): 1.5 mm, estañado, negro, Caja

### SC 3.81/180G



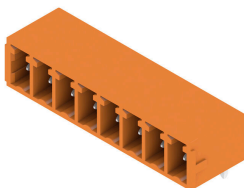
El conector macho SC permite la dirección de inserción perpendicular respecto a la placa de circuito impreso (vertical) y está disponible en la variante cerrada (G) y con brida-tornillo (F).

Los conectores de Weidmüller con paso de 3,81 mm (0,15 pulgadas) son compatibles con los conectores convencionales y ofrecen espacio para la impresión y codificación.

#### Datos generales para pedido

Tipo	SC 3.81/02/180G 3.2SN B...	Versión
Código	<a href="#">1793520000</a>	Conector para placa c.i., Conector macho, cerrado lateralmente,
GTIN (EAN)	4032248230433	Conexión por soldadura THT, 3.81 mm, Número de polos: 2, 180°,
Cantidad	50 ST	Longitud del terminal de soldadura (l): 3.2 mm, estañado, negro, Caja

### SC 3.81/90G



El conector macho SC permite la dirección de inserción paralela respecto a la placa de circuito impreso (horizontal) y está disponible en la variante cerrada (G) y con brida-tornillo (F).

Los conectores de Weidmüller con paso de 3,81 mm (0,15 pulgadas) son compatibles con los conectores convencionales y ofrecen espacio para la impresión y codificación, así como un alojamiento para indicadores luminosos.

## BCZ 3.81/06/180 SN GN BX

**Weidmüller Interface GmbH & Co. KG**  
 Klingenbergstraße 26  
 D-32758 Detmold  
 Germany

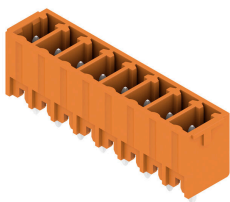
www.weidmueller.com

## Contrapiezas

### Datos generales para pedido

Tipo	SC 3.81/02/90G 3.2SN BK...	Versión
Código	<a href="#">1793130000</a>	Conector para placa c.i., Conector macho, cerrado lateralmente,
GTIN (EAN)	4032248227624	Conexión por soldadura THT, 3.81 mm, Número de polos: 2, 90°,
Cantidad	198 ST	Longitud del terminal de soldadura (l): 3.2 mm, estañado, negro, Caja

### SC 3.81/180G



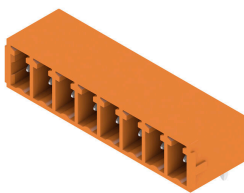
El conector macho SC permite la dirección de inserción perpendicular respecto a la placa de circuito impreso (vertical) y está disponible en la variante cerrada (G) y con brida-tornillo (F).

Los conectores de Weidmüller con paso de 3,81 mm (0,15 pulgadas) son compatibles con los conectores convencionales y ofrecen espacio para la impresión y codificación.

### Datos generales para pedido

Tipo	SC 3.81/02/180G 3.2SN G...	Versión
Código	<a href="#">1793610000</a>	Conector para placa c.i., Conector macho, cerrado lateralmente,
GTIN (EAN)	4032248230730	Conexión por soldadura THT, 3.81 mm, Número de polos: 2, 180°,
Cantidad	198 ST	Longitud del terminal de soldadura (l): 3.2 mm, estañado, verde pálido, Caja

### SC 3.81/90G



El conector macho SC permite la dirección de inserción paralela respecto a la placa de circuito impreso (horizontal) y está disponible en la variante cerrada (G) y con brida-tornillo (F).

Los conectores de Weidmüller con paso de 3,81 mm (0,15 pulgadas) son compatibles con los conectores convencionales y ofrecen espacio para la impresión y codificación, así como un alojamiento para indicadores luminosos.

### Datos generales para pedido

Tipo	SC 3.81/02/90G 3.2SN GN...	Versión
Código	<a href="#">1793240000</a>	Conector para placa c.i., Conector macho, cerrado lateralmente,
GTIN (EAN)	4032248227716	Conexión por soldadura THT, 3.81 mm, Número de polos: 2, 90°,
Cantidad	198 ST	Longitud del terminal de soldadura (l): 3.2 mm, estañado, verde pálido, Caja

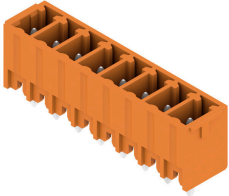
## BCZ 3.81/06/180 SN GN BX

**Weidmüller Interface GmbH & Co. KG**  
Klingenbergstraße 26  
D-32758 Detmold  
Germany

## Contrapiezas

[www.weidmueller.com](http://www.weidmueller.com)

### SC 3.81/180G



El conector macho SC permite la dirección de inserción perpendicular respecto a la placa de circuito impreso (vertical) y está disponible en la variante cerrada (G) y con brida-tornillo (F).

Los conectores de Weidmüller con paso de 3,81 mm (0,15 pulgadas) son compatibles con los conectores convencionales y ofrecen espacio para la impresión y codificación.

### Datos generales para pedido

Tipo	SC 3.81/02/180G 3.2SN O...	Versión
Código	<a href="#">1942840000</a>	Conector para placa c.i., Conector macho, cerrado lateralmente,
GTIN (EAN)	4032248654758	Conexión por soldadura THT, 3.81 mm, Número de polos: 2, 180°,
Cantidad	198 ST	Longitud del terminal de soldadura (l): 3.2 mm, estañado, naranja, Caja