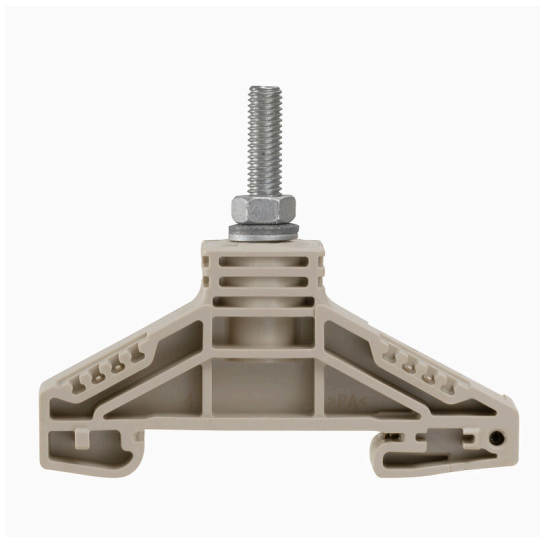


**WF 5****Weidmüller Interface GmbH & Co. KG**

Klingenbergstraße 26

D-32758 Detmold

Germany

[www.weidmueller.com](http://www.weidmueller.com)**Imagen de producto**

El suministro de energía, señales y datos es el clásico requisito en la ingeniería eléctrica y la fabricación de paneles. El material aislante, el sistema de conexión y el diseño de los bornes son las características diferenciadoras. Un borne de paso es ideal para unir y/o conectar uno o más conductores. Pueden tener uno o más niveles de conexión con el mismo potencial o aislados unos de otros.

**Datos generales para pedido**

Versión	Bornes de tornillo, Borne de paso, Sección nominal: 16 mm <sup>2</sup> , Conexión de espárrago
Código	<a href="#">1790130000</a>
Tipo	WF 5
GTIN (EAN)	4032248366637
Cantidad	25 Pieza

## Technical data

## Homologaciones

Homologaciones



ROHS Conformidad

UL File Number Search [Sitio web UL](#)

Núm. de certificación (UR) E60693

## Dimensiones y pesos

Profundidad	54.5 mm	Profundidad (pulgadas)	2.1457 inch
Altura	67 mm	Altura (pulgadas)	2.6378 inch
Anchura	13 mm	Anchura (pulgadas)	0.5118 inch
Peso neto	20.21 g		

## Temperaturas

Temperatura de almacenamiento	-25 °C...55 °C	Temperatura ambiente	-5 °C...40 °C
Temperatura permanente de trabajo, mín.	-50 °C	Temperatura permanente de trabajo, max.	120 °C

## Conformidad medioambiental del producto

Estado de cumplimiento de la directiva Conforme sin exención

RoHS

REACH SVHC Sin SVHC por encima del 0,1 % en peso

## Conductor embornable (conexión nominal)

Terminal plano DIN 46234	0.1...16 mm <sup>2</sup>	Terminal plano DIN 46235	6...10 mm <sup>2</sup>
Sección de conexión del conductor AWG, máx.	AWG 4	Dirección de conexión	lateral
Par de apriete, máx.	4 Nm	Par de apriete, mín.	2 Nm
Tipo de conexión	Conexión de espárrago	Número de conexiones	1
Sección de embornado, máx.	16 mm <sup>2</sup>	Sección de embornado, mín.	0.1 mm <sup>2</sup>
Sección de conexión del conductor AWG, mín.	AWG 27	Sección del conductor, flexible con terminales tubulares DIN 46228/4, mín.	0.1 mm <sup>2</sup>
Sección del conductor, flexible con terminales tubulares DIN 46228/1, mín.	0.1 mm <sup>2</sup>	Sección de conexión del conductor, flexible, máx.	16 mm <sup>2</sup>
Sección de conexión del conductor, flexible, mín.	0.1 mm <sup>2</sup>	Sección del conductor, semirrígido, máx.	16 mm <sup>2</sup>
Sección del conductor, semirrígido, mín.	0.1 mm <sup>2</sup>	Tamaño de espárragos para terminal plano	M 5
Sección transversal de conductor, núcleo rígido, máx.	16 mm <sup>2</sup>	Sección transversal de conductor, núcleo rígido, mín.	0.1 mm <sup>2</sup>
Sección del conductor, flexible, mín.	0.1 mm <sup>2</sup>	2 terminales planos DIN 46235	6...10 mm <sup>2</sup>
2 terminales planos DIN 46234	0,1...16 mm <sup>2</sup>		

## Datos del material

Material básico	Wemid	Color	Beige oscuro
Grado inflamabilidad según UL 94	V-0		

## Datos nominales

Sección nominal	16 mm <sup>2</sup>	Tensión nominal	1000 V
Tensión nominal DC	1000 V	Corriente nominal	76 A

## WF 5

Weidmüller Interface GmbH &amp; Co. KG

Klingenbergstraße 26

D-32758 Detmold

Germany

www.weidmueller.com

## Technical data

Corriente en conductor máximo	76 A	Normas	IEC 60947-7-1
Resistencia de paso según IEC 60947-7-0.42 mΩ		Sobretensión de choque nominal	8 kV
x			
Pérdida de potencia según la norma IEC 60947-7-x	2.43 W	Grado de polución	3

## Datos nominales según CSA

Sección máx. del conductor (CSA)	4 AWG	Tensión Gr C (CSA)	1000 V
Corriente Gr C (CSA)	85 A	Núm. de certificación (CSA)	200039-1244019
Sección mín. del conductor (CSA)	10 AWG		

## Datos nominales según UL

Sección del conductor Cableado de fábrica máx. (UR)	4 AWG	Corriente Gr C (UR)	85 A
Tensión Gr C (UR)	1000 V	Sección del conductor Cableado de fábrica mín. (UR)	10 AWG
Núm. de certificación (UR)	E60693	Sección del conductor Cableado de campo mín. (UR)	10 AWG
Sección del conductor Cableado de campo máx. (UR)	4 AWG		

## Generalidades

Sección de conexión del conductor AWG, máx.	AWG 4	Sección de conexión del conductor AWG, mín.	AWG 27
Normas	IEC 60947-7-1	Carril de montaje	TS 35

## Otros datos técnicos

Lados abiertos	abierto	Versión a prueba de explosivos	No
Tipo de montaje	enclavado		

## Valores característicos del sistema

Versión	Bornes espárrago	Tapa final obligatoria	No
Número de potenciales	1	Número de pisos	1
Número de puntos de embornado por piso	1	Pisos internos puenteados	No
Conexión PE	No	Carril de montaje	TS 35

## Clasificaciones

ETIM 8.0	EC000897	ETIM 9.0	EC000897
ETIM 10.0	EC000897	ECLASS 14.0	27-25-01-01
ECLASS 15.0	27-25-01-01		



## WF 5

Weidmüller Interface GmbH &amp; Co. KG

Klingenbergstraße 26

D-32758 Detmold

Germany

www.weidmueller.com

## Accessories

## Conexiones transversales



La distribución o multiplicación de un potencial a bornes contiguos se realiza a través de una conexión transversal. El esfuerzo adicional de cableado se puede evitar fácilmente. Incluso si los polos se rompen, la fiabilidad de contacto en los bornes sigue garantizada. Nuestro portafolio ofrece sistemas de conexión transversal enchufables y atornillables para bornes modulares.

## Datos generales para pedido

Tipo	WQL 2 WF5	Versión
Código	<a href="#">1812710000</a>	Bornes de tornillo, Conexión transversal, Número de polos: 2
GTIN (EAN)	4032248404568	
Cantidad	5 ST	
Tipo	WQL 3 WF5	Versión
Código	<a href="#">1812740000</a>	Bornes de tornillo, Conexión transversal, Número de polos: 3
GTIN (EAN)	4032248404551	
Cantidad	5 ST	

## Tapas finales / placas separadoras



Las placas separadoras y las tapas finales son accesorios esenciales para los bornes. Las placas de separación proporcionan aislamiento óptico y eléctrico entre diferentes potenciales y grupos funcionales, aumentando la seguridad y garantizando una estructura clara dentro del cuadro eléctrico. Las tapas finales cierran la fila de bornes por los laterales, protegen contra el contacto con partes activas y garantizan un acabado limpio y estable. Ambos componentes están adaptados con precisión a la correspondiente serie de bornes de Weidmüller, contribuyendo a un cableado seguro, conforme y profesional.

## Datos generales para pedido

Tipo	WTW WF6	Versión
Código	<a href="#">1781220000</a>	Bornes de tornillo, Separador, Beige oscuro, 3 mm
GTIN (EAN)	4032248219377	
Cantidad	20 ST	
Tipo	WTW WF6-WF12	Versión
Código	<a href="#">1781240000</a>	Bornes de tornillo, Separador, Beige oscuro, 2.5 mm
GTIN (EAN)	4032248241156	
Cantidad	20 ST	
Tipo	WTW WF6 2300	Versión
Código	<a href="#">1781230000</a>	Bornes de tornillo, Separador, gris, 2 mm
GTIN (EAN)	4032248241125	
Cantidad	20 ST	

## WF 5

Weidmüller Interface GmbH &amp; Co. KG

Klingenbergstraße 26

D-32758 Detmold

Germany

www.weidmueller.com

## Accessories

## Ángulo final



Para garantizar un asiento seguro y duradero sobre el carril y para evitar el deslizamiento, Weidmüller dispone de los ángulos de fijación. Se dispone de diseños con o sin tornillo. Existe la posibilidad de colocar sobre el ángulo de fijación señalizadores, incluso señalizadores de conjunto y la posibilidad de alojar un conector de prueba.

## Datos generales para pedido

Tipo	WEW 35/2	Versión
Código	<a href="#">1061200000</a>	Ángulo de fijación lateral, Beige oscuro, TS 35, HB, Wemid, Anchura:
GTIN (EAN)	4008190030230	8 mm, 100 °C
Cantidad	50 ST	

## Protección contra contacto



Nuestros sistemas de protección táctil garantizan una mayor seguridad en su armario de distribución. Ofrecen protección contra descargas eléctricas causadas por contacto accidental con partes activas debido al manejo o fallos.

## Datos generales para pedido

Tipo	ADP WF6/WF8	Versión
Código	<a href="#">1780930000</a>	Bornes de tornillo, Perfil protector, transparente, 1000 mm
GTIN (EAN)	4032248241248	
Cantidad	1 M	
Tipo	HA ADP WF6/WF10	Versión
Código	<a href="#">1781050000</a>	Bornes de tornillo, Perfil protector, Beige oscuro, 2.2 mm
GTIN (EAN)	4032248241231	
Cantidad	10 ST	

## Accessories

## Sin imprimir



El señalizador Dekafix (DEK) es un señalizador universal para todos los tipos de conectores y grupos electrónicos. El sistema está especialmente indicado para series de números cortas y ofrece una gran variedad de señalizadores ya impresos.

Tiras para instalación rápida en un solo paso. La impresión es perfectamente legible, de alto contraste y está disponible en varios anchos.

- Amplia gama de señalizadores listos para usar
- Tiras para instalación rápida
- Los señalizadores son aptos para todo tipo de conectores Weidmüller
- Disponible como MultiCard sin imprimir o con impresión estándar

Impresión especial: Envíe un archivo del software de señalización M-Print PRO o M-Print PRO Online (sin instalación) con sus especificaciones de señalización.

## Datos generales para pedido

Tipo	DEK 5/6 MC NE WS	Versión
Código	<a href="#">1609820000</a>	Dekafix, Terminal marker, 5 x 6 mm, Paso en mm (P): 6.00
GTIN (EAN)	4008190203436	Weidmueller, blanco
Cantidad	1000 ST	
Tipo	WS 15/5 MC NE WS	Versión
Código	<a href="#">1609880000</a>	WS, Terminal marker, 15 x 5 mm, Paso en mm (P): 5.00 Weidmueller,
GTIN (EAN)	4008190203504	Allen-Bradley, blanco
Cantidad	480 ST	

## Soporte del señalizador



El soporte para señalizadores ofrece la posibilidad de montar adicionalmente señalizadores estándar con un paso de 5 ó 5,1 mm. Los soportes acodados se pueden encajar opcionalmente y se pueden montar en todos los canales de señalización estándar de los bornes modulares Klippon® Connect. Los tipos de señalizadores de ajuste se pueden encontrar en los respectivos accesorios del soporte de señalización.

## Datos generales para pedido

Tipo	BZT 1 WS 10/5	Versión
Código	<a href="#">1805490000</a>	Accesorios, Soporte de señalización
GTIN (EAN)	4032248270231	
Cantidad	100 ST	
Tipo	BZT 1 ZA WS 10/5	Versión
Código	<a href="#">1805520000</a>	Accesorios, Soporte de señalización
GTIN (EAN)	4032248270248	
Cantidad	100 ST	

## Accessories

## DEK 5/6



## WS/DEK

Los señalizadores de bornes MultiMark utilizan un innovador material de dos componentes. El duro contorno de la base del señalizador encaja firmemente en el conector. El acabado elástico de la superficie facilita el montaje del señalizador. Este material especialmente perforado permite estirar las tiras para adaptarlas a las pequeñas variaciones de separación que suelen formarse sobre todo en largas regletas de bornes. Ventaja adicional: la excelente imprimibilidad del material de la superficie garantiza una señalización duradera y resistente al agua. La resolución de impresión de 300 ppp también facilita la legibilidad.

## Ventajas de MultiMark

- Compatible con los bornes modulares de Weidmüller
- Impresión duradera y sujeción robusta
- Las tiras continuas ahorran tiempo de instalación
- Facilidad de montaje gracias al uso de un material compuesto innovador
- Campo de etiqueta grande para una legibilidad óptima
- Altos niveles de flexibilidad gracias a no depender de ningún fabricante

## Datos generales para pedido

Tipo	DEK 5/6 MM WS	Versión
Código	<a href="#">2007120000</a>	Dekafix, Terminal marker, 5 x 6 mm, Weidmueller, blanco
GTIN (EAN)	4050118392104	
Cantidad	600 ST	