

HDC S6 6 SAS

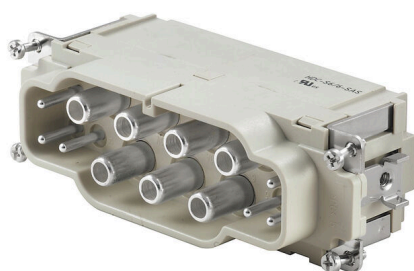
Weidmüller Interface GmbH & Co. KG

Klingenbergstraße 26

D-32758 Detmold

Germany

www.weidmueller.com



La serie MixMate de conectores se caracteriza por transmitir simultáneamente tensiones y corrientes nominales elevadas, así como señales. Para la fijación de los conductores se puede utilizar la técnica de conexión brida-tornillo axial.

Conexión por tornillo axial / Conexión TOP

Datos generales para pedido

Versión	HDC - Conector, Macho, 690 V, 100 A, Número de polos: 12, Conexión brida-tornillo axial, Tamaño de instalación: 8
Código	1790030000
Tipo	HDC S6 6 SAS
GTIN (EAN)	4032248212095
Cantidad	1 Pieza

Datos técnicos

Homologaciones

Homologaciones



ROHS Conformidad

UL File Number Search [Sitio web UL](#)

Núm. de certificación (cURus) E92202

Dimensiones y pesos

Profundidad	111 mm	Profundidad (pulgadas)	4.3701 inch
Altura	47.8 mm	Altura (pulgadas)	1.8819 inch
Anchura	34 mm	Anchura (pulgadas)	1.3386 inch
Peso neto	286 g		

Temperaturas

Temperatura límite -40 °C ... 125 °C

Conformidad medioambiental del producto

Estado de cumplimiento de la directiva RoHS Conforme con exención

Exención RoHS (si procede/conocida) 6c

REACH SVHC Lead 7439-92-1

SCIP d447edfa-0214-4f34-b5ba-82eae491b46a

Resistencia química	Sustancia	Acetona
	Resistencia química	Resistente
	Sustancia	Amoniaco, acuoso
	Resistencia química	Con resistencia limitada
	Sustancia	Gasolina
	Resistencia química	Resistente
	Sustancia	Benceno
	Resistencia química	Resistente
	Sustancia	Gasóleo
	Resistencia química	Con resistencia limitada
	Sustancia	Ácido acético, concentrado
	Resistencia química	Resistente
	Sustancia	Hidróxido de potasio
	Resistencia química	Con resistencia limitada
	Sustancia	Metanol
	Resistencia química	Con resistencia limitada
	Sustancia	Aceite de motor
	Resistencia química	Con resistencia limitada
	Sustancia	Lejía, diluida
	Resistencia química	Resistente
	Sustancia	Hidrofluorocarbonos
	Resistencia química	Con resistencia limitada
	Sustancia	Uso exterior
	Resistencia química	Con resistencia limitada

Datos generales

Número de polos 12
 ciclos de enchufado Ag ≥ 500

HDC S6 6 SAS

Weidmüller Interface GmbH & Co. KG

Klingenbergstraße 26

D-32758 Detmold

Germany

www.weidmueller.com

Datos técnicos

ciclos de enchufado Au	≥ 500	
Tipo de conexión	Conexión brida-tornillo axial	
Tamaño de instalación	8	
Grado inflamabilidad según UL 94	V-0	
Resistencia de paso	≤1 mΩ	
Color	beige	
Resistencia del aislamiento	1010 Ω	
Materiales aislantes	Reforzado con fibra de vidrio de policarbonato (listado en la norma UL y aprobado para instalaciones ferroviarias)	
Grupo de materiales aislantes	IIIa	
Superficie	Plata pasivado	
Tipo	Macho	
Grado de polución	3	
Material básico	aleación de cobre	
Serie	MixMate	
Tensión nominal (DIN EN 61984)	690 V	
Tensión nominal según UL/CSA	600 V AC/DC	
Sobretensión de choque nominal (DIN EN 61984)	8 kV	
Corriente nominal (DIN EN 61984)	100 A	
Corriente nominal (UR)	Sección de conexión del conductor AWG	AWG 12
	Corriente nominal	25 A
Corriente nominal (cUR)	Sección de conexión del conductor AWG	AWG 12
	Corriente nominal	20 A
Sin halógenos	true	
Baja emisión de humos según DIN EN 45545-2	Sí	
BG	8	
Número de contactos de señal	6	
Número de contactos de potencia	6	

Dimensiones

Anchura	34 mm	Longitud, base	111 mm
Altura conector	47.8 mm		

Contacto de la señal

Tipo de conexión contacto de señal	Conexión brida-tornillo	Número de polos, contacto de la señal	6
Tamaño AF contacto de señal	SD 0,6 x 3,5	Par de apriete, max.	0.9 Nm
Par de apriete, min.	0.45 Nm	Par de apriete, contacto de la señal, max.	0.8 Nm
Par de apriete, contacto de la señal, min.	0.4 Nm	Sección de embornado, contacto de señal, max.	2.5 mm ²
Sección de embornado, contacto de señal, min.	0.5 mm ²	Longitud de desaislado, contacto de señal	12 mm
Tensión nominal (DIN EN 61984), contacto de la señal	400 V	Sobretensión de choque nominal (DIN EN 61984), contacto de la señal	6 kV
Corriente nominal (DIN EN 61984), contacto de la señal	16 A		

Contacto de potencia

Tipo de conexión contacto de potencia	Conexión brida-tornillo axial	Número de polos, contacto de potencia	6
Par de apriete, max.	0.9 Nm	Par de apriete, min.	0.45 Nm
Par de apriete, contacto de potencia, max.	8 Nm	Par de apriete, contacto de potencia, min.	6 Nm
Longitud de desaislado, contacto de potencia	13 mm	Sección de embornado, contacto de potencia, max.	35 mm ²

HDC S6 6 SAS

Weidmüller Interface GmbH & Co. KG

Klingenbergstraße 26

D-32758 Detmold

Germany

www.weidmueller.com

Datos técnicos

Sección de embornado, contacto de potencia, min.	16 mm ²	Tensión nominal (DIN EN 61984), contacto de potencia	690 V
Sobretensión de choque nominal (DIN EN 61984), contacto de potencia	8 kV	Corriente nominal (DIN EN 61984), contacto de potencia	100 A
Hexagonal	4 mm		

Datos de conexión PE

Tipo de conexión PE	Conexión brida-tornillo	Longitud de desaislado, PE en un lado	8 mm
Par de apriete, máx. PE en un lado	8 Nm	Par de apriete mín. PE en un lado	6 Nm
Sección nominal	35 mm ²	Sección de conexión del conductor AWG (PE), mín.	AWG 6
Sección de conexión del conductor AWG (PE), máx.	AWG 2		

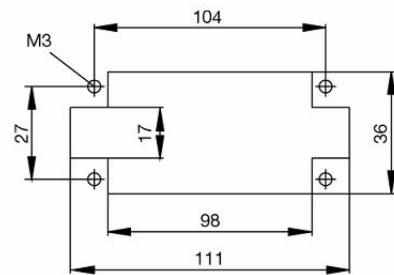
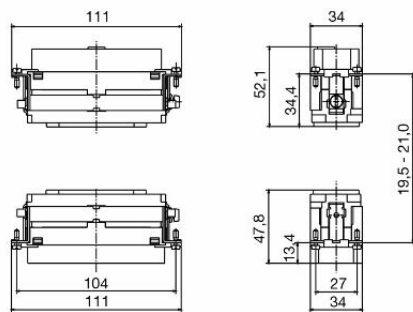
Versión

Sección de conexión del conductor AWG, máx.	AWG 2	Longitud de desaislado, conexión nominal	13 mm
Tipo de conexión	Conexión brida-tornillo axial	Tamaño de instalación	8
Resistencia de paso	≤ 1 mΩ	Tornillo de apriete	M 7 x 0,75 mm
Sección de conexión del conductor AWG, min.	AWG 6	Sección de conexión del conductor, flexible, max.	35 mm ²
Sección de conexión del conductor, flexible, mín.	16 mm ²	Sección de conexión del conductor, max.	35 mm ²
Sección de conexión del conductor, min. 16 mm ²		Superficie	Plata pasivado
Material básico	aleación de cobre	BG	8

Clasificaciones

ETIM 8.0	EC000438	ETIM 9.0	EC000438
ETIM 10.0	EC000438	ECLASS 14.0	27-44-02-05
ECLASS 15.0	27-44-02-05		

Dibujos



Accesorios

Destornillador de pala plana



Destornillador para tornillos de cabeza ranurada, SDI DIN 7437, ISO 2380/2, accionamiento según DIN 5264, ISO 2380/1, mango blando SoftFinish

Datos generales para pedido

Tipo	SDIS 0.6X3.5X100	Versión	
Código	9008390000	Destornillador, Destornillador	
GTIN (EAN)	4032248056354		
Cantidad	1 ST		
Tipo	SDS 0.6X3.5X100	Versión	
Código	9008330000	Destornillador, Destornillador	
GTIN (EAN)	4032248056286		
Cantidad	1 ST		