

WF 6/2BZ

Weidmüller Interface GmbH & Co. KG

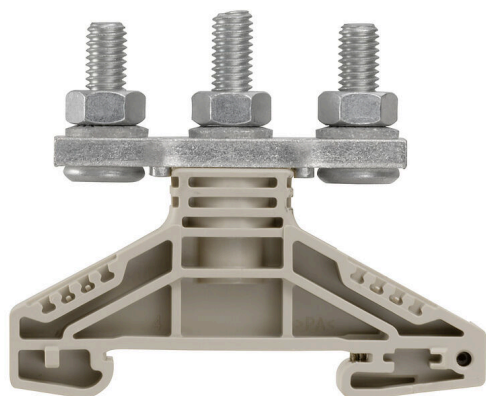
Klingenbergstraße 26

D-32758 Detmold

Germany

www.weidmueller.com

Imagen de producto



El suministro de energía, señales y datos es el clásico requisito en la ingeniería eléctrica y la fabricación de paneles. El material aislante, el sistema de conexión y el diseño de los bornes son las características diferenciadoras. Un borne de paso es ideal para unir y/o conectar uno o más conductores. Pueden tener uno o más niveles de conexión con el mismo potencial o aislados unos de otros.

Datos generales para pedido

Versión	Bornes de tornillo, Borne de paso, Sección nominal: 35 mm ² , Conexión de espárrago
Código	1789770000
Tipo	WF 6/2BZ
GTIN (EAN)	4032248251124
Cantidad	25 Pieza

WF 6/2BZ

Weidmüller Interface GmbH & Co. KG
 Klingenbergstraße 26
 D-32758 Detmold
 Germany

www.weidmueller.com

Datos técnicos

Homologaciones

Homologaciones



ROHS	Conformidad
UL File Number Search	Sitio web UL
Núm. de certificación (cURus)	E60693

Dimensiones y pesos

Profundidad	54.5 mm	Profundidad (pulgadas)	2.1457 inch
Altura	67 mm	Altura (pulgadas)	2.6378 inch
Anchura	17.8 mm	Anchura (pulgadas)	0.7008 inch
Peso neto	66.75 g		

Temperaturas

Temperatura de almacenamiento	-25 °C...55 °C	Temperatura ambiente	-5 °C...40 °C
Temperatura permanente de trabajo, mín.	-50 °C	Temperatura permanente de trabajo, max.	120 °C

Conformidad medioambiental del producto

Estado de cumplimiento de la directiva RoHS	Conforme sin exención
REACH SVHC	Sin SVHC por encima del 0,1 % en peso

Conductor embornable (conexión nominal)

Terminal plano DIN 46234	2.5...35 mm ²	Terminal plano DIN 46235	6...25 mm ²
Sección de conexión del conductor AWG, máx.	AWG 2	Dirección de conexión	lateral
Par de apriete, max.	6 Nm	Par de apriete, mín.	3 Nm
Tipo de conexión	Conexión de espárrago	Número de conexiones	2
Sección de embornado, máx.	35 mm ²	Sección de embornado, mín.	2.5 mm ²
Sección de conexión del conductor AWG, mín.	AWG 14	Sección del conductor, flexible con terminales tubulares DIN 46228/4, mín.	2.5 mm ²
Sección del conductor, flexible con terminales tubulares DIN 46228/1, mín.	2.5 mm ²	Sección de conexión del conductor, flexible, max.	35 mm ²
Sección de conexión del conductor, flexible, mín.	2.5 mm ²	Sección del conductor, semirrígido, máx.	35 mm ²
Sección del conductor, semirrígido, mín.	2.5 mm ²	Tamaño de espárragos para terminal plano	M 6
Sección transversal de conductor, núcleo rígido, máx.	35 mm ²	Sección transversal de conductor, núcleo rígido, mín.	2.5 mm ²
Sección del conductor, flexible, mín.	2.5 mm ²	2 terminales planos DIN 46235	6...25 mm ²
2 terminales planos DIN 46234	2,5...35 mm ²		

Datos del material

Material básico	Wemid	Color	Beige oscuro
Grado inflamabilidad según UL 94	V-0		

Datos nominales

Sección nominal	35 mm ²	Tensión nominal	1000 V
Tensión nominal DC	1000 V	Corriente nominal	125 A

WF 6/2BZ

Weidmüller Interface GmbH & Co. KG
 Klingenbergstraße 26
 D-32758 Detmold
 Germany

www.weidmueller.com

Datos técnicos

Corriente en conductor máximo	125 A	Normas	IEC 60947-7-1
Resistencia de paso según IEC 60947-7-0.26 mΩ x		Sobretensión de choque nominal	8 kV
Pérdida de potencia según la norma IEC 60947-7-x	4.00 W	Grado de polución	3

Datos nominales según CSA

Sección máx. del conductor (CSA)	2 AWG	Tensión Gr C (CSA)	1000 V
Corriente Gr C (CSA)	115 A	Núm. de certificación (CSA)	200039-1244019

Datos nominales según UL

Sección del conductor Cableado de fábrica máx. (cURus)	2 AWG	Núm. de certificación (cURus)	E60693
Sección del conductor Cableado de fábrica mín. (cURus)	2 AWG	Tensión Gr C (cURus)	1000 V
Corriente Gr C (cURus)	115 A		

Generalidades

Sección de conexión del conductor AWG, máx.	AWG 2	Sección de conexión del conductor AWG, mín.	AWG 14
Normas	IEC 60947-7-1	Carril de montaje	TS 35

Otros datos técnicos

Lados abiertos	abierto	Versión a prueba de explosivos	No
Tipo de montaje	enclavado		

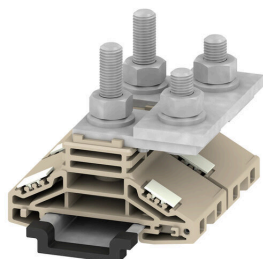
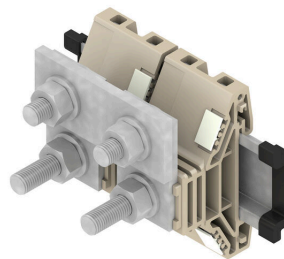
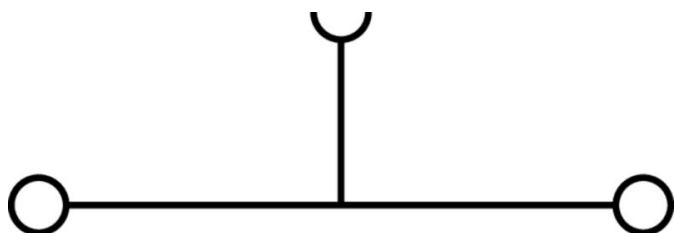
Valores característicos del sistema

Tapa final obligatoria	No	Número de potenciales	1
Número de pisos	1	Número de puntos de embornado por piso	2
Pisos internos puenteados	No	Conexión PE	No
Carril de montaje	TS 35		

Clasificaciones

ETIM 8.0	EC000897	ETIM 9.0	EC000897
ETIM 10.0	EC000897	ECLASS 14.0	27-25-01-01
ECLASS 15.0	27-25-01-01		

Dibujos



WF 6/2BZ

Weidmüller Interface GmbH & Co. KG
 Klingenbergstraße 26
 D-32758 Detmold
 Germany

www.weidmueller.com

Accesorios

Conexiones transversales



La distribución o multiplicación de un potencial a bornes contiguos se realiza a través de una conexión transversal. El esfuerzo adicional de cableado se puede evitar fácilmente. Incluso si los polos se rompen, la fiabilidad de contacto en los bornes sigue garantizada. Nuestro portafolio ofrece sistemas de conexión transversal enchufables y atornillables para bornes modulares.

Datos generales para pedido

Tipo	WQL 2 WF6	Versión
Código	1780970000	Bornes de tornillo, Conexión transversal, Número de polos: 2
GTIN (EAN)	4032248219407	
Cantidad	5 ST	
Tipo	WQL 3 WF6	Versión
Código	1780980000	Bornes de tornillo, Conexión transversal, Número de polos: 3
GTIN (EAN)	4032248241194	
Cantidad	5 ST	

Conexión adicional



La conexión adicional permite una toma de tensión independiente. Esto se puede utilizar, por ejemplo, para la fuente de alimentación de emergencia antes del interruptor principal o simplemente como una conexión adicional dentro de la aplicación.

Datos generales para pedido

Tipo	WZAF 35	Versión
Código	1070500000	Conexión adicional (borne)
GTIN (EAN)	4008190024512	
Cantidad	10 ST	

WF 6/2BZ

Weidmüller Interface GmbH & Co. KG

Klingenbergstraße 26
D-32758 Detmold
Germany

www.weidmueller.com

Accesorios

Tapas finales / placas separadoras

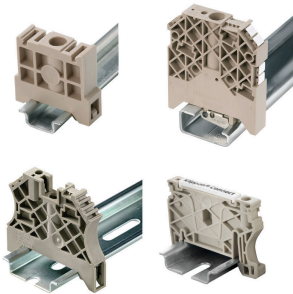


Las placas separadoras y las tapas finales son accesorios esenciales para los bornes. Las placas de separación proporcionan aislamiento óptico y eléctrico entre diferentes potenciales y grupos funcionales, aumentando la seguridad y garantizando una estructura clara dentro del cuadro eléctrico. Las tapas finales cierran la fila de bornes por los laterales, protegen contra el contacto con partes activas y garantizan un acabado limpio y estable. Ambos componentes están adaptados con precisión a la correspondiente serie de bornes de Weidmüller, contribuyendo a un cableado seguro, conforme y profesional.

Datos generales para pedido

Tipo	WTW WF10/WF12	Versión
Código	1780890000	Bornes de tornillo, Separador, Beige oscuro, 3 mm
GTIN (EAN)	4032248219391	
Cantidad	20 ST	
Tipo	WTW WF6 2300	Versión
Código	1781230000	Bornes de tornillo, Separador, gris, 2 mm
GTIN (EAN)	4032248241125	
Cantidad	20 ST	

Ángulo final



Para garantizar un asiento seguro y duradero sobre el carril y para evitar el deslizamiento, Weidmüller dispone de los ángulos de fijación. Se dispone de diseños con o sin tornillo. Existe la posibilidad de colocar sobre el ángulo de fijación señalizadores, incluso señalizadores de conjunto y la posibilidad de alojar una conector de prueba.

Datos generales para pedido

Tipo	WEW 35/2	Versión
Código	1061200000	Ángulo de fijación lateral, Beige oscuro, TS 35, HB, Wemid, Anchura:
GTIN (EAN)	4008190030230	8 mm, 100 °C
Cantidad	50 ST	

WF 6/2BZ

Weidmüller Interface GmbH & Co. KG
 Klingenbergstraße 26
 D-32758 Detmold
 Germany

www.weidmueller.com

Accesorios

Protección contra contacto



Nuestros sistemas de protección táctil garantizan una mayor seguridad en su armario de distribución. Ofrecen protección contra descargas eléctricas causadas por contacto accidental con partes activas debido al manejo o fallos.

Datos generales para pedido

Tipo	ADP WF10/WF12	Versión
Código	1780940000	Bornes de tornillo, Perfil protector, transparente, 1000 mm
GTIN (EAN)	4032248241255	
Cantidad	1 M	
Tipo	HA ADP WF6/WF10	Versión
Código	1781050000	Bornes de tornillo, Perfil protector, Beige oscuro, 2.2 mm
GTIN (EAN)	4032248241231	
Cantidad	10 ST	

Sin imprimir



Los señalizadores WS son el complemento perfecto para los bornes de la serie W. Gracias a la compatibilidad del sistema, se pueden usar las etiquetas WS también en la serie I y la serie Z. La gran superficie de señalización permite grandes cadenas de caracteres y la distribución del texto en varias líneas.

Los señalizadores WS están especialmente indicados para etiquetas con largas cadenas personalizadas de caracteres. Gracias al formato MultiCard de eficacia demostrada, ahora es posible la impresión con impresoras PrintJet ADVANCED o plotter.

- Montaje en tiras o individual
- Señaladores en formato MultiCard

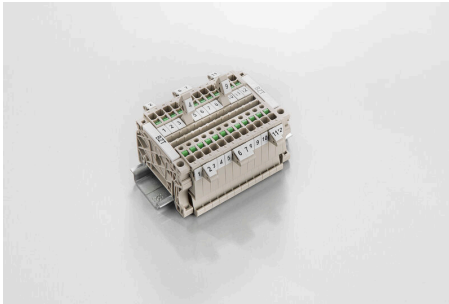
Impresión especial: Envíe un archivo del software de señalización M-Print PRO o M-Print PRO Online (sin instalación) con sus especificaciones de señalización.

Datos generales para pedido

Tipo	WS 10/5 MC NE WS	Versión
Código	1635000000	WS, Terminal marker, 10 x 5 mm, Paso en mm (P): 5.00 Weidmueller,
GTIN (EAN)	4008190261948	Allen-Bradley, blanco
Cantidad	720 ST	
Tipo	WS 15/5 MC NE WS	Versión
Código	1609880000	WS, Terminal marker, 15 x 5 mm, Paso en mm (P): 5.00 Weidmueller,
GTIN (EAN)	4008190203504	Allen-Bradley, blanco
Cantidad	480 ST	

Accesorios

Soporte del señalizador



El soporte para señalizadores ofrece la posibilidad de montar adicionalmente señalizadores estándar con un paso de 5 ó 5,1 mm. Los soportes acodados se pueden encajar opcionalmente y se pueden montar en todos los canales de señalización estándar de los bornes modulares Klippon® Connect. Los tipos de señalizadores de ajuste se pueden encontrar en los respectivos accesorios del soporte de señalización.

Datos generales para pedido

Tipo	BZT 1 WS 10/5	Versión	
Código	1805490000	Accesorios, Soporte de señalización	
GTIN (EAN)	4032248270231		
Cantidad	100 ST		
Tipo	BZT 1 ZA WS 10/5	Versión	
Código	1805520000	Accesorios, Soporte de señalización	
GTIN (EAN)	4032248270248		
Cantidad	100 ST		