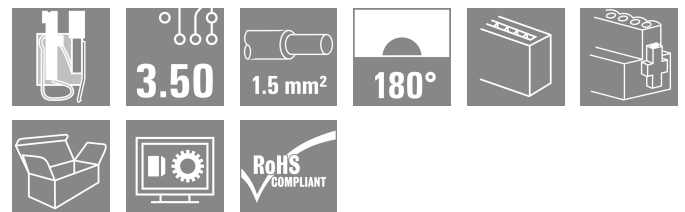


BL-I/O 3.50/10F PNP LED SN BK BX

Weidmüller Interface GmbH & Co. KG
Klingenbergstraße 26
D-32758 Detmold
Germany

www.weidmueller.com



Conectores hembra con conexiones de muelle (PUSH IN) como nivel de conexión enchufable para componentes electrónicos de E/S descentralizados; se usan junto con los conectores macho en un paso de 3,50 mm.

Datos generales para pedido

| | |
|---|--|
| Versión | Conector para placa c.i., enchufe hembra, 3.50 mm, Número de polos: 10, 180°, PUSH IN con actuador, Sección de embornado, máx. : 1.5 mm², Caja |
| Código | 1789090000 |
| Tipo | BL-I/O 3.50/10F PNP LED SN BK BX |
| GTIN (EAN) | 4032248208029 |
| Cantidad | 20 Pieza |
| Valores característicos del IEC: 200 V / 2.2 A / 0.2 - 1.5 mm² producto | UL: 50 V / 5 A / AWG 24 - AWG 16 |
| Embalaje | Caja |

BL-I/O 3.50/10F PNP LED SN BK BX

Weidmüller Interface GmbH & Co. KG
 Klingenbergstraße 26
 D-32758 Detmold
 Germany

www.weidmueller.com

Datos técnicos

Homologaciones

Homologaciones



| | |
|----------------------------|------------------------------|
| ROHS | Conformidad |
| UL File Number Search | Sitio web UL |
| Núm. de certificación (UR) | E60693 |

Dimensiones y pesos

| | | | |
|-----------|---------|--------------------|-------------|
| Altura | 14.5 mm | Altura (pulgadas) | 0.5709 inch |
| Anchura | 42 mm | Anchura (pulgadas) | 1.6535 inch |
| Peso neto | 11.92 g | | |

Conformidad medioambiental del producto

| | |
|---|---------------------------------------|
| Estado de cumplimiento de la directiva RoHS | Conforme con exención |
| Exención RoHS (si procede/conocida) | 7cl |
| REACH SVHC | Sin SVHC por encima del 0,1 % en peso |

Parámetros del sistema

| | | | | |
|--|--------------------------------------|------------------|------|---------|
| Familia del producto | OMNIMATE Signal - Serie BL/SL 3.50 | | | |
| Tipo de conexión | Conexión de campo | | | |
| Técnica de conexión de conductores | PUSH IN con actuador | | | |
| Paso en mm (P) | 3.50 mm | | | |
| Paso en pulgadas (P) | 0.138 " | | | |
| Dirección de salida de conductor | 180° | | | |
| Número de polos | 10 | | | |
| L1 en mm | 31.50 mm | | | |
| L1 en pulgadas | 1.240 " | | | |
| Número de series | 1 | | | |
| Número de filas de polos | 2 | | | |
| Sección nominal | 1 mm² | | | |
| Protección contra contacto según DIN VDE 57106 | protección de dedos | | | |
| Protección contra contacto según DIN VDE 0470 | IP 20 insertado / IP 10 no insertado | | | |
| Resistencia de paso | ≤5 mΩ | | | |
| Codificable | Sí | | | |
| Longitud de desaislado | 8 mm | | | |
| Punta de destornillador | 0,4 x 2,5 | | | |
| Punta de destornillador normativa | DIN 5264 | | | |
| Ciclos de enchufado | 25 | | | |
| Fuerza de inserción/polo, máx. | 6 N | | | |
| Fuerza de extracción/polo, máx. | 6 N | | | |
| Par de apriete | Tipo de par | Sujeción lateral | | |
| | Información de aplicación | Par de apriete | mín. | 0.15 Nm |
| | | | máx. | 0.2 Nm |

Datos del material

| | | | |
|----------------------------|----------|-------------------------------|-------|
| Materiales aislantes | PBT | Color | negro |
| Carta de colores (similar) | RAL 9011 | Grupo de materiales aislantes | IIIa |

BL-I/O 3.50/10F PNP LED SN BK BX

Weidmüller Interface GmbH & Co. KG

Klingenbergstraße 26

D-32758 Detmold

Germany

www.weidmueller.com

Datos técnicos

Índice de resistencia al encaminamiento ≥ 200 eléctrico (CTI)

| | |
|-------------------------------------|----------------|
| Grado inflamabilidad según UL 94 | V-0 |
| Material de contacto | Aleación de Cu |
| Temperatura de almacenamiento, mín. | -40 °C |
| Temperatura de servicio, mín. | -50 °C |
| Gama de temperatura, montaje, mín. | -30 °C |

Moisture Level (MSL)

| | |
|-------------------------------------|----------------|
| Material del contacto | Aleación de Cu |
| Superficie de contacto | estañado |
| Temperatura de almacenamiento, max. | 70 °C |
| Temperatura de servicio, max. | 75 °C |
| Gama de temperatura, montaje, max. | 75 °C |

Conductores aptos para conexión

| | |
|---|------------------------|
| Sección de embornado, mín. | 0.2 mm ² |
| Sección de embornado, máx. | 1.5 mm ² |
| Sección de conexión del conductor AWG, mín. | AWG 24 |
| Sección de conexión del conductor AWG, máx. | AWG 16 |
| Rígido, mín. H05(07) V-U | 0.2 mm ² |
| Rígido, máx. H05(07) V-U | 1.5 mm ² |
| Flexible, mín. H05(07) V-K | 0.2 mm ² |
| Flexible, máx. H05(07) V-K | 1.5 mm ² |
| con term. tub. con aislamiento DIN 46 228/4, mín. | 0.2 mm ² |
| con term. tub. con aislamiento DIN 46 228/4, máx. | 0.75 mm ² |
| con terminal tubular, DIN 46228 pt 1, mín. | 0.2 mm ² |
| con terminal tubular según DIN 46 228/1, máx. | 1 mm ² |
| Calibre macho de conformidad con la norma EN 60999 a x b; ø | 2,4 mm x 1,5 mm; 1,9mm |

| | | | |
|----------------------|-----------------------------------|------------------------------|-------------------------------|
| Conductor embornable | Sección de conexión del conductor | Tipo | conductor fino |
| | | nominal | 0.25 mm ² |
| | Terminal tubular | Longitud de desaislado | nominal 10 mm |
| | | Terminal tubular recomendado | H0.25/12 HBL |
| | Sección de conexión del conductor | Tipo | conductor fino |
| | | nominal | 0.34 mm ² |
| | Terminal tubular | Longitud de desaislado | nominal 10 mm |
| | | Terminal tubular recomendado | H0.34/12 TK |
| | Sección de conexión del conductor | Tipo | conductor fino |
| | | nominal | 0.5 mm ² |
| | Terminal tubular | Longitud de desaislado | nominal 10 mm |
| | | Terminal tubular recomendado | H0.5/14 OR |
| | Sección de conexión del conductor | Tipo | conductor fino |
| | | nominal | 0.75 mm ² |
| | Terminal tubular | Longitud de desaislado | nominal 10 mm |
| | | Terminal tubular recomendado | H0.75/14T HBL |

Texto de referencia

El diámetro exterior de la abrazadera de plástico no debe ser superior al paso (P). La longitud de los terminales tubulares se debe elegir en función del producto y de la tensión nominal.

Datos nominales conformes a IEC

| | | |
|--|------------------------|--|
| testado según la norma | IEC 60664-1, IEC 61984 | Corriente nominal, número de polos mín. 2.2 A (Tu=20 °C) |
| Corriente nominal, número de polos máx. (Tu=20 °C) | 2 A | Corriente nominal, número de polos mín. 2.2 A (Tu=40 °C) |

BL-I/O 3.50/10F PNP LED SN BK BX

Weidmüller Interface GmbH & Co. KG
 Klingenbergstraße 26
 D-32758 Detmold
 Germany

www.weidmueller.com

Datos técnicos

| | | | |
|--|--------|---|-------------------|
| Corriente nominal, número de polos máx. (Tu=40 °C) | 2 A | Tensión nominal con categoría de sobretensión/grado de polución II/2 | 200 V |
| Tensión nominal con categoría de sobretensión/grado de polución III/2 | 160 V | Tensión nominal con categoría de sobretensión/grado de polución III/3 | 50 V |
| Tensión nominal con categoría de sobretensión/grado de polución II/2 | 2500 V | Tensión nominal con categoría de sobretensión/grado de polución III/2 | 2.5 kV |
| Sobretensión de choque nominal con categoría de sobretensión/grado de polución III/3 | 0.8 kV | Resistencia a corrientes de corta duración | 3 x 1 s mit 120 A |

Datos nominales según CSA

| | | | |
|---|--|---|----------------|
| Instituto (CSA) | CSA | Núm. de certificación (CSA) | 200039-1202189 |
| Tensión nominal (Use Group B / CSA) | 50 V | Tensión nominal (Use Group D / CSA) | 50 V |
| Intensidad nominal (Use Group B / CSA) | 5 A | Intensidad nominal (Use Group D / CSA) | 5 A |
| Sección de conexión del conductor AWG, mín. | AWG 22 | Sección de conexión del conductor AWG, máx. | AWG 16 |
| Referencia para valores de homologación | Las especificaciones son valores máximos; para más información, ver certificado de homologación. | | |

Datos nominales según UL 1059

| | | | |
|---|--|---|--------|
| Instituto (UR) | UR | Núm. de certificación (UR) | E60693 |
| Tensión nominal (Use Group B / UL 1059) | 50 V | Tensión nominal (Use Group D / UL 1059) | 50 V |
| Intensidad nominal (Use Group B / UL 1059) | 5 A | Intensidad nominal (Use Group D / UL 1059) | 5 A |
| Sección de conexión del conductor AWG, mín. | AWG 24 | Sección de conexión del conductor AWG, máx. | AWG 16 |
| Referencia para valores de homologación | Las especificaciones son valores máximos; para más información, ver certificado de homologación. | | |

Embalaje

| | | | |
|-------------|----------|-----------------|-----------|
| Embalaje | Caja | Longitud de VPE | 169.00 mm |
| Anchura VPE | 96.00 mm | Altura de VPE | 42.00 mm |

Pruebas tipo

| | | |
|-------------------------------------|-------------------|--|
| Prueba: durabilidad de los marcajes | Estándar | borrador DIN VDE 0627, sección 6.2.2 / 09.91 |
| | Prueba | marca de origen, identificación de tipo, paso, tipo de material |
| | Evaluación | disponible |
| | Prueba | durabilidad |
| | Evaluación | superado |
| Prueba: sección ajustable | Estándar | DIN EN 60999-1, secciones 7 y 9.1 / 12.00, DIN EN 60947-1, sección 8.2.4.5.1 / 12.99 |
| | Tipo de conductor | Tipo de conductor y sección de conductor |
| | | rígido de 0,2 mm ² |
| | | semirrígido de 0,2 mm ² |
| | | Tipo de conductor y sección de conductor |
| | | rígido de 1,5 mm ² |
| | | Tipo de conductor y sección de conductor |
| | | semirrígido de 1,5 mm ² |

BL-I/O 3.50/10F PNP LED SN BK BX

Weidmüller Interface GmbH & Co. KG
Klingenbergstraße 26
D-32758 Detmold
Germany

www.weidmueller.com

Datos técnicos

| | | | |
|--|--|--|--|
| Prueba de daños y liberación accidental de conductores | Tipo de conductor y sección de conductor | | AWG 24/1 |
| | Tipo de conductor y sección de conductor | | AWG 24/19 |
| | Tipo de conductor y sección de conductor | | AWG 16/1 |
| | Tipo de conductor y sección de conductor | | AWG 16/19 |
| | Evaluación | | superado |
| | Estándar | | DIN EN 60999, sección 8.4 / 04.94 |
| | Requerimiento | | 0,2 kg |
| | Tipo de conductor | | Tipo de conductor y sección de conductor semirrígido de 0,05 mm ² |
| | Evaluación | | superado |
| | Requerimiento | | 0,3 kg |
| | Tipo de conductor | | Tipo de conductor y sección de conductor rígido de 0,5 mm ² |
| | Tipo de conductor y sección de conductor | | AWG 24/1 |
| | Tipo de conductor y sección de conductor | | AWG 24/19 |
| | Evaluación | | superado |
| | Requerimiento | | 0,4 kg |
| Prueba de extracción | Tipo de conductor | | Tipo de conductor y sección de conductor rígido de 1,5 mm ² |
| | Tipo de conductor y sección de conductor | | semirrígido de 1,5 mm ² |
| | Tipo de conductor y sección de conductor | | AWG 16/1 |
| | Tipo de conductor y sección de conductor | | AWG 16/19 |
| | Evaluación | | superado |
| | Estándar | | DIN EN 60999, sección 8.5 / 04.94 |
| | Requerimiento | | ≥10 N |
| | Tipo de conductor | | Tipo de conductor y sección de conductor AWG 24/1 |
| | Tipo de conductor y sección de conductor | | AWG 24/19 |
| | Evaluación | | superado |
| | Requerimiento | | ≥30 N |
| | Tipo de conductor | | Tipo de conductor y sección de conductor H05V-U0.5 |
| | Tipo de conductor y sección de conductor | | H05V-K0.5 |
| | Evaluación | | superado |
| | Requerimiento | | ≥40 N |
| | Tipo de conductor | | Tipo de conductor y sección de conductor H05V-U1.5 |
| | Tipo de conductor y sección de conductor | | H05V-K1.5 |
| | Evaluación | | superado |

Indicación importante

Conformidad con IPC

Conformidad: Los productos se diseñan, fabrican y entregan de conformidad con los estándares y normas reconocidas internacionalmente, y cumplen con las características especificadas en la hoja técnica o, según el producto, con las características decorativas de conformidad con la norma IPC-A-610 "Clase 2". Cualquier demanda sobre los productos se puede evaluar bajo solicitud.

Notas

- Rated data refer only to the component itself. Clearance and creepage distances to other components are to be designed in accordance with the relevant application standards.
- P on drawing = pitch

BL-I/O 3.50/10F PNP LED SN BK BX**Weidmüller Interface GmbH & Co. KG**

Klingenbergstraße 26

D-32758 Detmold

Germany

www.weidmueller.com**Datos técnicos**

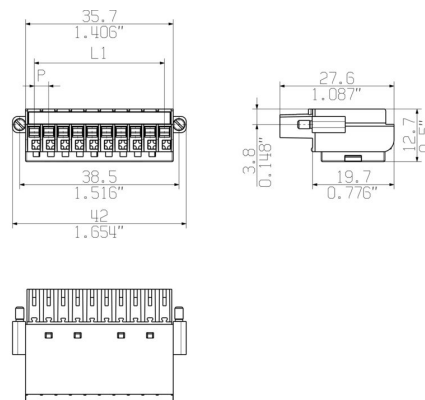
- Crimp shape A for wire-end ferrules with crimping tools PZ 1,5 (order no. 9005990000) or PZ 6/5 (order no. 9011460000) for larger wire cross-sections recommended.
- Total load-carrying capacity of the potential bridges when feeding with 1.5 mm² is max. 17.5 A (so the capacity is 2.18 A for poles 2 through 9)
- Wire end ferrule without plastic collar to DIN 46228/1
- Wire end ferrule with plastic collar to DIN 46228/4
- Conductor < 0.2 mm² tinned
- Max. outer diameter of the conductor: 2.9 mm
- In accordance with IEC 61984, OMNIMATE-connectors are connectors without breaking capacity (COC). During designated use, connectors are not allowed to be engaged or disengaged when live or under load
- Long term storage of the product with average temperature of 50 °C and maximum humidity 70%, 36 months

Clasificaciones

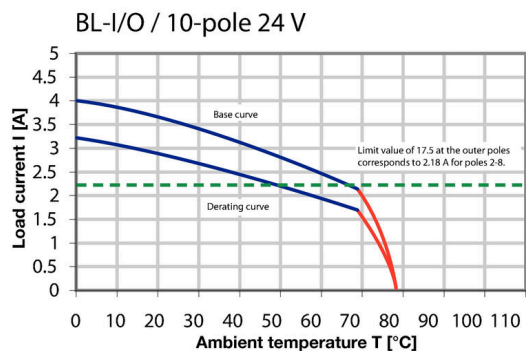
| | | | |
|-------------|-------------|-------------|-------------|
| ETIM 8.0 | EC002638 | ETIM 9.0 | EC002638 |
| ETIM 10.0 | EC002638 | ECLASS 14.0 | 27-46-02-02 |
| ECLASS 15.0 | 27-46-02-02 | | |

Dibujos

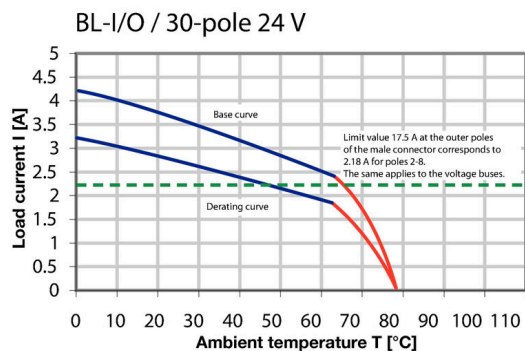
Dimensional drawing



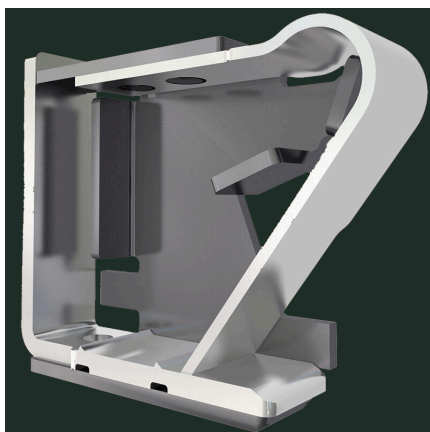
Graph



Esquema de conexiones

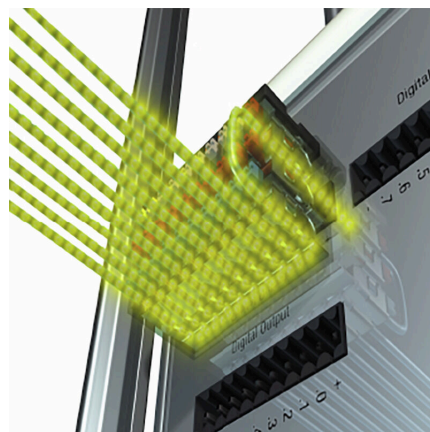


Ventaja del producto



Solid PUSH IN contact Safe and durable

Ventaja del producto



Multiplies the potential Low wiring costs

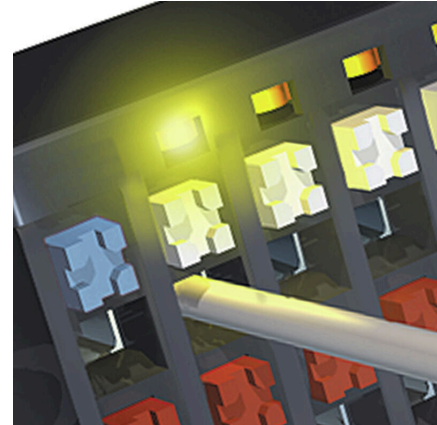
Dibujos

Ventaja del producto



PUSH IN - fast and secureInvented by Weidmüller

Ventaja del producto



Integrated electronicsFor more
space on the circuit board

BL-I/O 3.50/10F PNP LED SN BK BX

Weidmüller Interface GmbH & Co. KG

Klingenbergstraße 26

D-32758 Detmold

Germany

www.weidmueller.com

Accesorios

Elementos de codificación



Unir solamente aquello que no se debe separar: la conexión correcta en el lugar adecuado.

Los elementos de codificación y los dispositivos de bloqueo asignan claramente los elementos de conexión durante el proceso de fabricación y en funcionamiento. Los elementos de codificación y los dispositivos de bloqueo se insertan antes del montaje o durante la fase de confección del cable. Una alternativa de Weidmüller: seleccionar con la aplicación de configuración una variante personalizada y recibirla ya precodificada.

De esta forma se evitan errores en la dotación de la placa de circuito impreso, así como conexiones incorrectas de los elementos.

Ventajas: se suprime el proceso de localización de fallos en la fase de producción y se evitan errores de manejo por parte de los usuarios.

Datos generales para pedido

| | | |
|------------|----------------------------|---|
| Tipo | BL SL 3.5 KO OR | Versión |
| Código | 1693430000 | Conector para placa c.i., Accesorios, Elemento de codificación, naranja, Número de polos: 1 |
| GTIN (EAN) | 4008190867447 | |
| Cantidad | 100 ST | |
| Tipo | BL SL 3.5 KO SW | Versión |
| Código | 1610100000 | Conector para placa c.i., Accesorios, Elemento de codificación, negro, Número de polos: 1 |
| GTIN (EAN) | 4008190187637 | |
| Cantidad | 100 ST | |

Destornillador de pala plana



Destornillador para tornillos de cabeza ranurada con cuña redonda, SD DIN 5265, ISO 2380/2, accionamiento según DIN 5264, ISO 2380/1, punta de cromo superior, mango blando SoftFinish

Datos generales para pedido

| | | |
|------------|----------------------------|--------------------------------|
| Tipo | SDS 0.4X2.5X75 | Versión |
| Código | 9009030000 | Destornillador, Destornillador |
| GTIN (EAN) | 4032248266944 | |
| Cantidad | 1 ST | |
| Tipo | SDIS 0.4X2.5X75 | Versión |
| Código | 9008370000 | Destornillador, Destornillador |
| GTIN (EAN) | 4032248056330 | |
| Cantidad | 1 ST | |

BL-I/O 3.50/10F PNP LED SN BK BX

Weidmüller Interface GmbH & Co. KG
Klingenbergstraße 26
D-32758 Detmold
Germany

www.weidmueller.com

Accesorios

Crimping tools



Herramientas para prensar terminales tubulares con y sin aislamiento

- El enclavamiento por trinquete de retención garantiza un prensado de calidad
- Posibilidad de desenclavar el trinquete de retención en caso de manejo erróneo

Datos generales para pedido

| | | |
|------------|----------------------------|---|
| Tipo | PZ 1.5 | Versión |
| Código | 9005990000 | Herramienta para prensar, Herramienta para prensar terminales |
| GTIN (EAN) | 4008190085964 | tubulares, 0.14mm², 1.5mm², Crimpado trapezoidal |
| Cantidad | 1 ST | |
| Tipo | PZ 6/5 | Versión |
| Código | 9011460000 | Herramienta para prensar, Herramienta para prensar terminales |
| GTIN (EAN) | 4008190165352 | tubulares, 0.25mm², 6mm², Crimpado con perfil trapezoidal |
| Cantidad | 1 ST | |

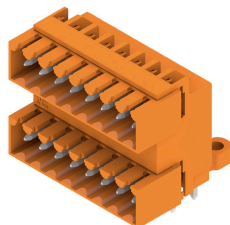
BL-I/O 3.50/10F PNP LED SN BK BX

Weidmüller Interface GmbH & Co. KG
 Klingenbergstraße 26
 D-32758 Detmold
 Germany

www.weidmuller.com

Contrapiezas

SLD 3.50/90G

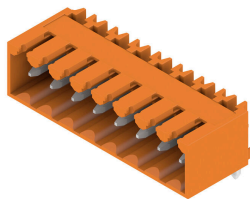


Conectores macho de doble piso para procedimiento de soldadura por ola, con paso de 3,50 mm. El conector está disponible en variante abierta, cerrada y con sujeción lateral. Los conectores macho ofrecen espacio para la señalización y se pueden codificar. Embalaje en caja de cartón.

Datos generales para pedido

| | | |
|------------|----------------------------|---|
| Tipo | SLD 3.50/20/90G 3.2SN O... | Versión |
| Código | 1633660000 | Conector para placa c.i., Conector macho, cerrado lateralmente, |
| GTIN (EAN) | 4008190258115 | Conexión por soldadura THT, 3.50 mm, Número de polos: 20, 90°, |
| Cantidad | 20 ST | Longitud del terminal de soldadura (l): 3.2 mm, estañado, naranja, Caja |
| Tipo | SLD 3.50/20/90G 4.5SN B... | Versión |
| Código | 1634350000 | Conector para placa c.i., Conector macho, cerrado lateralmente, |
| GTIN (EAN) | 4008190258801 | Conexión por soldadura THT, 3.50 mm, Número de polos: 20, 90°, |
| Cantidad | 20 ST | Longitud del terminal de soldadura (l): 4.5 mm, estañado, negro, Caja |

SL 3.50/90G



Conectores macho para soldadura por ola en 3,50 mm de paso

- Dirección de inserción paralela (90°), recta (180°) o en ángulo (135°) respecto a la placa de circuito impreso
- Variante de carcasa: con sujeción lateral (F)
- Embalaje en caja de cartón (BX)
- El conector macho se puede codificar

Datos generales para pedido

| | | |
|------------|----------------------------|---|
| Tipo | SL 3.50/10/90G 3.2SN BK... | Versión |
| Código | 1689780000 | Conector para placa c.i., Conector macho, cerrado lateralmente, |
| GTIN (EAN) | 4008190860738 | Conexión por soldadura THT, 3.50 mm, Número de polos: 10, 90°, |
| Cantidad | 50 ST | Longitud del terminal de soldadura (l): 3.2 mm, estañado, negro, Caja |

BL-I/O 3.50/10F PNP LED SN BK BX

Weidmüller Interface GmbH & Co. KG

Klingenbergstraße 26

D-32758 Detmold

Germany

www.weidmueller.com

Contrapiezas

SL-SMT 3.5/180G Box



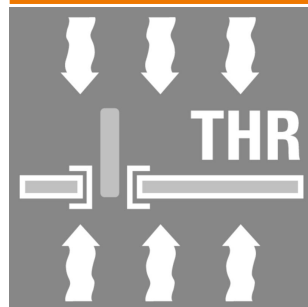
Conector macho resistente a altas temperaturas, paso de 3,50 mm.

- Dirección de inserción paralela (90°), recta 180° o en ángulo (135°) respecto a la placa de circuito impreso.
- Variantes de carcasa: cerrada lateralmente (G), con brida con tuerca (F), con brida para soldar con tuerca (LF) o con brida de apriete con terminal de soldadura (RF)
- Optimizado para el proceso SMT
- Longitud del pin de 3,2 mm universal para todos los procesos de soldadura
- Longitud del pin de 1,5 mm optimizado para soldadura por reflow
- Presentación en cartón (BX) o con cinta antiestática (Tape on-reel, RL)
- Posibilidad de codificar el conector macho

Datos generales para pedido

| | | |
|------------|----------------------------|---|
| Tipo | SL-SMT 3.50/10/180G 1.5... | Versión |
| Código | 1753062001 | Conector para placa c.i., Conector macho, cerrado lateralmente, |
| GTIN (EAN) | 4032248130962 | Conexión por soldadura THT/THR, 3.50 mm, Número de polos: 10, |
| Cantidad | 50 ST | 180°, Longitud del terminal de soldadura (l): 1.5 mm, estañado, negro, Caja |

SL-SMT 3.50/180 Box



Conector macho resistente a altas temperaturas, paso de 3,50 mm.

- Dirección de inserción paralela (90°), recta 180° o en ángulo (135°) respecto a la placa de circuito impreso.
- Variantes de carcasa: cerrada lateralmente (G), con brida con tuerca (F), con brida para soldar con tuerca (LF) o con brida de apriete con terminal de soldadura (RF)
- Optimizado para el proceso SMT
- Longitud del pin de 3,2 mm universal para todos los procesos de soldadura
- Longitud del pin de 1,5 mm optimizado para soldadura por reflow
- Presentación en cartón (BX) o con cinta antiestática (Tape on-reel, RL)
- Posibilidad de codificar el conector macho

Datos generales para pedido

| | | |
|------------|----------------------------|---|
| Tipo | SL-SMT 3.50/10/180 1.5S... | Versión |
| Código | 1760812001 | Conector para placa c.i., Conector macho, abierto lateralmente, |
| GTIN (EAN) | 4032248131273 | Conexión por soldadura THT/THR, 3.50 mm, Número de polos: 10, |
| Cantidad | 50 ST | 180°, Longitud del terminal de soldadura (l): 1.5 mm, estañado, negro, Caja |

BL-I/O 3.50/10F PNP LED SN BK BX

Weidmüller Interface GmbH & Co. KG

Klingenbergstraße 26

D-32758 Detmold

Germany

www.weidmueller.com

Contrapiezas

SL-SMT 3.5/90G Box



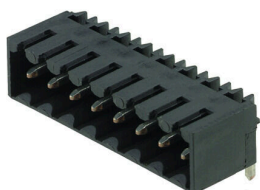
Conector macho resistente a altas temperaturas, paso de 3,50 mm.

- Dirección de inserción paralela (90°), recta 180° o en ángulo (135°) respecto a la placa de circuito impreso.
- Variantes de carcasa: cerrada lateralmente (G), con brida con tuerca (F), con brida para soldar con tuerca (LF) o con brida de apriete con terminal de soldadura (RF)
- Optimizado para el proceso SMT
- Longitud del pin de 3,2 mm universal para todos los procesos de soldadura
- Longitud del pin de 1,5 mm optimizado para soldadura por reflow
- Presentación en cartón (BX) o con cinta antiestática (Tape on-reel, RL)
- Posibilidad de codificar el conector macho

Datos generales para pedido

| | | |
|------------|----------------------------|---|
| Tipo | SL-SMT 3.50/10/90G 1.5S... | Versión |
| Código | 1761622001 | Conector para placa c.i., Conector macho, cerrado lateralmente, |
| GTIN (EAN) | 4032248132218 | Conexión por soldadura THT/THR, 3.50 mm, Número de polos: 10, |
| Cantidad | 50 ST | 90°, Longitud del terminal de soldadura (l): 1.5 mm, estañado, negro, |
| | | Caja |

SL-SMT 3.5/90G Tape



Conector macho resistente a altas temperaturas, paso de 3,50 mm.

- Dirección de inserción paralela (90°), recta 180° o en ángulo (135°) respecto a la placa de circuito impreso.
- Variantes de carcasa: cerrada lateralmente (G), con brida con tuerca (F), con brida para soldar con tuerca (LF) o con brida de apriete con terminal de soldadura (RF)
- Optimizado para el proceso SMT
- Longitud del pin de 3,2 mm universal para todos los procesos de soldadura
- Longitud del pin de 1,5 mm optimizado para soldadura por reflow
- Presentación en cartón (BX) o con cinta antiestática (Tape on-reel, RL)
- Posibilidad de codificar el conector macho

Datos generales para pedido

| | | |
|------------|----------------------------|---|
| Tipo | SL-SMT 3.50/10/90G 1.5S... | Versión |
| Código | 1761624001 | Conector para placa c.i., Conector macho, cerrado lateralmente, |
| GTIN (EAN) | 4032248136063 | Conexión por soldadura THT/THR, 3.50 mm, Número de polos: 10, |
| Cantidad | 385 ST | 90°, Longitud del terminal de soldadura (l): 1.5 mm, estañado, negro, |
| | | Tape |

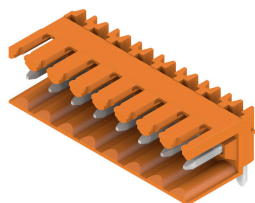
BL-I/O 3.50/10F PNP LED SN BK BX

Weidmüller Interface GmbH & Co. KG
 Klingenbergstraße 26
 D-32758 Detmold
 Germany

www.weidmueller.com

Contrapiezas

SL 3.50/90



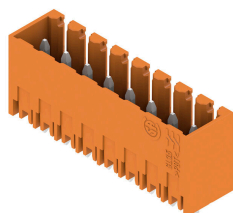
Conectores macho para soldadura por ola en 3,50 mm de paso

- Dirección de inserción paralela (90°), recta (180°) o en ángulo (135°) respecto a la placa de circuito impreso
- Variante de carcasa: con sujeción lateral (F)
- Embalaje en caja de cartón (BX)
- El conector macho se puede codificar

Datos generales para pedido

| | | |
|------------|----------------------------|---|
| Tipo | SL 3.50/10/90 3.2SN OR ... | Versión |
| Código | 1597290000 | Conector para placa c.i., Conector macho, abierto lateralmente, |
| GTIN (EAN) | 4008190165277 | Conexión por soldadura THT, 3.50 mm, Número de polos: 10, 90°, |
| Cantidad | 50 ST | Longitud del terminal de soldadura (l): 3.2 mm, estañado, naranja, Caja |

SL 3.50/180G



Conectores macho para soldadura por ola en 3,50 mm de paso

- Dirección de inserción paralela (90°), recta (180°) o en ángulo (135°) respecto a la placa de circuito impreso
- Variante de carcasa: con sujeción lateral (F)
- Embalaje en caja de cartón (BX)
- El conector macho se puede codificar

Datos generales para pedido

| | | |
|------------|----------------------------|---|
| Tipo | SL 3.50/10/180G 3.2SN O... | Versión |
| Código | 1604550000 | Conector para placa c.i., Conector macho, cerrado lateralmente, |
| GTIN (EAN) | 4008190111663 | Conexión por soldadura THT, 3.50 mm, Número de polos: 10, 180°, |
| Cantidad | 50 ST | Longitud del terminal de soldadura (l): 3.2 mm, estañado, naranja, Caja |

| | | |
|------------|----------------------------|---|
| Tipo | SL 3.50/10/180G 4.5SN O... | Versión |
| Código | 1604700000 | Conector para placa c.i., Conector macho, cerrado lateralmente, |
| GTIN (EAN) | 4008190058616 | Conexión por soldadura THT, 3.50 mm, Número de polos: 10, 180°, |
| Cantidad | 50 ST | Longitud del terminal de soldadura (l): 4.5 mm, estañado, naranja, Caja |

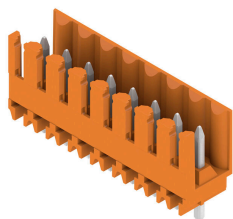
BL-I/O 3.50/10F PNP LED SN BK BX

Weidmüller Interface GmbH & Co. KG
 Klingenbergstraße 26
 D-32758 Detmold
 Germany

www.weidmueller.com

Contrapiezas

SL 3.50/180



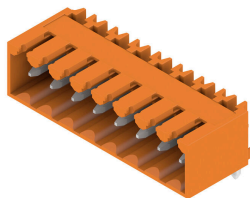
Conectores macho para soldadura por ola en 3,50 mm de paso

- Dirección de inserción paralela (90°), recta (180°) o en ángulo (135°) respecto a la placa de circuito impreso
- Variante de carcasa: con sujeción lateral (F)
- Embalaje en caja de cartón (BX)
- El conector macho se puede codificar

Datos generales para pedido

| | | |
|------------|----------------------------|---|
| Tipo | SL 3.50/10/180 3.2SN OR... | Versión |
| Código | 1604850000 | Conector para placa c.i., Conector macho, abierto lateralmente, |
| GTIN (EAN) | 4008190096649 | Conexión por soldadura THT, 3.50 mm, Número de polos: 10, 180°, |
| Cantidad | 50 ST | Longitud del terminal de soldadura (l): 3.2 mm, estañado, naranja, Caja |
| Tipo | SL 3.50/10/180 4.5 SN O... | Versión |
| Código | 1605000000 | Conector para placa c.i., Conector macho, abierto lateralmente, |
| GTIN (EAN) | 4008190165802 | Conexión por soldadura THT, 3.50 mm, Número de polos: 10, 180°, |
| Cantidad | 50 ST | Longitud del terminal de soldadura (l): 4.5 mm, estañado, naranja, Caja |

SL 3.50/90G



Conectores macho para soldadura por ola en 3,50 mm de paso

- Dirección de inserción paralela (90°), recta (180°) o en ángulo (135°) respecto a la placa de circuito impreso
- Variante de carcasa: con sujeción lateral (F)
- Embalaje en caja de cartón (BX)
- El conector macho se puede codificar

Datos generales para pedido

| | | |
|------------|----------------------------|---|
| Tipo | SL 3.50/10/90G 3.2SN OR... | Versión |
| Código | 1605150000 | Conector para placa c.i., Conector macho, cerrado lateralmente, |
| GTIN (EAN) | 4008190183998 | Conexión por soldadura THT, 3.50 mm, Número de polos: 10, 90°, |
| Cantidad | 50 ST | Longitud del terminal de soldadura (l): 3.2 mm, estañado, naranja, Caja |

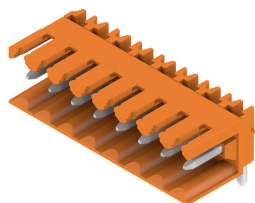
BL-I/O 3.50/10F PNP LED SN BK BX

Weidmüller Interface GmbH & Co. KG
 Klingenbergstraße 26
 D-32758 Detmold
 Germany

www.weidmueller.com

Contrapiezas

SL 3.50/90



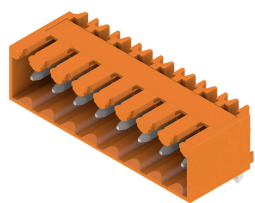
Conectores macho para soldadura por ola en 3,50 mm de paso

- Dirección de inserción paralela (90°), recta (180°) o en ángulo (135°) respecto a la placa de circuito impreso
- Variante de carcasa: con sujeción lateral (F)
- Embalaje en caja de cartón (BX)
- El conector macho se puede codificar

Datos generales para pedido

| | | |
|------------|----------------------------|---|
| Tipo | SL 3.50/10/90 4.5SN OR ... | Versión |
| Código | 1605450000 | Conector para placa c.i., Conector macho, abierto lateralmente, |
| GTIN (EAN) | 4008190138363 | Conexión por soldadura THT, 3.50 mm, Número de polos: 10, 90°, |
| Cantidad | 50 ST | Longitud del terminal de soldadura (l): 4.5 mm, estañado, naranja, Caja |
| Tipo | SL 3.50/10/90 4.5SN BK ... | Versión |
| Código | 1615360000 | Conector para placa c.i., Conector macho, abierto lateralmente, |
| GTIN (EAN) | 4008190053024 | Conexión por soldadura THT, 3.50 mm, Número de polos: 10, 90°, |
| Cantidad | 50 ST | Longitud del terminal de soldadura (l): 4.5 mm, estañado, negro, Caja |

SL 3.50/90G



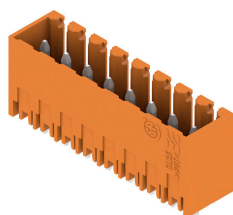
Conectores macho para soldadura por ola en 3,50 mm de paso

- Dirección de inserción paralela (90°), recta (180°) o en ángulo (135°) respecto a la placa de circuito impreso
- Variante de carcasa: con sujeción lateral (F)
- Embalaje en caja de cartón (BX)
- El conector macho se puede codificar

Datos generales para pedido

| | | |
|------------|----------------------------|---|
| Tipo | SL 3.50/10/90G 4.5SN BK... | Versión |
| Código | 1615470000 | Conector para placa c.i., Conector macho, cerrado lateralmente, |
| GTIN (EAN) | 4008190055677 | Conexión por soldadura THT, 3.50 mm, Número de polos: 10, 90°, |
| Cantidad | 50 ST | Longitud del terminal de soldadura (l): 4.5 mm, estañado, negro, Caja |

SL 3.50/180G



Conectores macho para soldadura por ola en 3,50 mm de paso

- Dirección de inserción paralela (90°), recta (180°) o en ángulo (135°) respecto a la placa de circuito impreso
- Variante de carcasa: con sujeción lateral (F)
- Embalaje en caja de cartón (BX)
- El conector macho se puede codificar

BL-I/O 3.50/10F PNP LED SN BK BX

Weidmüller Interface GmbH & Co. KG

Klingenbergstraße 26

D-32758 Detmold

Germany

www.weidmueller.com

Contrapiezas

Datos generales para pedido

| | | |
|------------|----------------------------|---|
| Tipo | SL 3.50/10/180G 4.5SN B... | Versión |
| Código | 1616080000 | Conector para placa c.i., Conector macho, cerrado lateralmente, |
| GTIN (EAN) | 4008190065973 | Conexión por soldadura THT, 3.50 mm, Número de polos: 10, 180°, |
| Cantidad | 50 ST | Longitud del terminal de soldadura (l): 4.5 mm, estañado, negro, Caja |

SL-SMT 3.5/180G Box



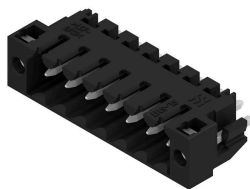
Conector macho resistente a altas temperaturas, paso de 3,50 mm.

- Dirección de inserción paralela (90°), recta 180° o en ángulo (135°) respecto a la placa de circuito impreso.
- Variantes de carcasa: cerrada lateralmente (G), con brida con tuerca (F), con brida para soldar con tuerca (LF) o con brida de apriete con terminal de soldadura (RF)
- Optimizado para el proceso SMT
- Longitud del pin de 3,2 mm universal para todos los procesos de soldadura
- Longitud del pin de 1,5 mm optimizado para soldadura por reflow
- Presentación en cartón (BX) o con cinta antiestática (Tape on-reel, RL)
- Posibilidad de codificar el conector macho

Datos generales para pedido

| | | |
|------------|----------------------------|---|
| Tipo | SL-SMT 3.50/10/180G 3.2... | Versión |
| Código | 1836990000 | Conector para placa c.i., Conector macho, cerrado lateralmente, |
| GTIN (EAN) | 4032248345076 | Conexión por soldadura THT/THR, 3.50 mm, Número de polos: 10, |
| Cantidad | 50 ST | 180°, Longitud del terminal de soldadura (l): 3.2 mm, estañado, negro, Caja |

SL-SMT 3.5/180LF Box



Conector macho resistente a altas temperaturas, paso de 3,50 mm.

- Dirección de inserción paralela (90°), recta 180° o en ángulo (135°) respecto a la placa de circuito impreso.
- Variantes de carcasa: cerrada lateralmente (G), con brida con tuerca (F), con brida para soldar con tuerca (LF) o con brida de apriete con terminal de soldadura (RF)
- Optimizado para el proceso SMT
- Longitud del pin de 3,2 mm universal para todos los procesos de soldadura
- Longitud del pin de 1,5 mm optimizado para soldadura por reflow
- Presentación en cartón (BX) o con cinta antiestática (Tape on-reel, RL)
- Posibilidad de codificar el conector macho

BL-I/O 3.50/10F PNP LED SN BK BX

Weidmüller Interface GmbH & Co. KG
 Klingenbergstraße 26
 D-32758 Detmold
 Germany

www.weidmueller.com

Contrapiezas

Datos generales para pedido

| | | |
|------------|----------------------------|---|
| Tipo | SL-SMT 3.50/10/180LF 1.... | Versión |
| Código | 1804780000 | Conector para placa c.i., Conector macho, Brida para soldar, Conexión |
| GTIN (EAN) | 4032248268566 | por soldadura THT/THR, 3.50 mm, Número de polos: 10, 180°, |
| Cantidad | 42 ST | Longitud del terminal de soldadura (l): 1.5 mm, estañado, negro, Caja |
| Tipo | SL-SMT 3.50/10/180LF 3.... | Versión |
| Código | 1842620000 | Conector para placa c.i., Conector macho, Brida para soldar, Conexión |
| GTIN (EAN) | 4032248353989 | por soldadura THT/THR, 3.50 mm, Número de polos: 10, 180°, |
| Cantidad | 42 ST | Longitud del terminal de soldadura (l): 3.2 mm, estañado, negro, Caja |

SL-SMT 3.5/90G Box



Conector macho resistente a altas temperaturas, paso de 3,50 mm.

- Dirección de inserción paralela (90°), recta 180° o en ángulo (135°) respecto a la placa de circuito impreso.
- Variantes de carcasa: cerrada lateralmente (G), con brida con tuerca (F), con brida para soldar con tuerca (LF) o con brida de apriete con terminal de soldadura (RF)
- Optimizado para el proceso SMT
- Longitud del pin de 3,2 mm universal para todos los procesos de soldadura
- Longitud del pin de 1,5 mm optimizado para soldadura por reflow
- Presentación en cartón (BX) o con cinta antiestática (Tape on-reel, RL)
- Posibilidad de codificar el conector macho

Datos generales para pedido

| | | |
|------------|----------------------------|--|
| Tipo | SL-SMT 3.50/10/90G 3.2S... | Versión |
| Código | 1841710000 | Conector para placa c.i., Conector macho, cerrado lateralmente, |
| GTIN (EAN) | 4032248353064 | Conexión por soldadura THT/THR, 3.50 mm, Número de polos: 10, |
| Cantidad | 50 ST | 90°, Longitud del terminal de soldadura (l): 3.2 mm, estañado, negro, Caja |

SL-THR 3.5/135F



Conector macho resistente a altas temperaturas, paso de 3,50 mm.

- Dirección de inserción paralela (90°), recta 180° o en ángulo (135°) respecto a la placa de circuito impreso.
- Variantes de carcasa: cerrada lateralmente (G), con brida con tuerca (F), con brida para soldar con tuerca (LF) o con brida de apriete con terminal de soldadura (RF)
- Optimizado para el proceso SMT
- Longitud del pin de 3,2 mm universal para todos los procesos de soldadura
- Longitud del pin de 1,5 mm optimizado para soldadura por reflow
- Presentación en cartón (BX) o con cinta antiestática (Tape on-reel, RL)
- Posibilidad de codificar el conector macho

BL-I/O 3.50/10F PNP LED SN BK BX

Weidmüller Interface GmbH & Co. KG
 Klingenbergstraße 26
 D-32758 Detmold
 Germany

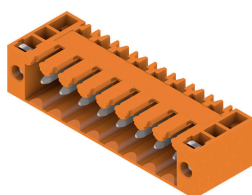
www.weidmueller.com

Contrapiezas

Datos generales para pedido

| | | |
|------------|----------------------------|---|
| Tipo | SL-SMT 3.50/10/135F 3.2... | Versión |
| Código | 1003590000 | Conector para placa c.i., Conector macho, Brida, Conexión por |
| GTIN (EAN) | 4032248700219 | soldadura THT/THR, 3.50 mm, Número de polos: 10, 135°, Longitud |
| Cantidad | 42 ST | del terminal de soldadura (l): 3.2 mm, estañado, negro, Caja |

SL 3.50/90F



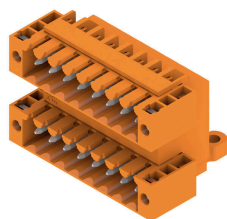
Conectores macho para soldadura por ola en 3,50 mm de paso

- Dirección de inserción paralela (90°), recta (180°) o en ángulo (135°) respecto a la placa de circuito impreso
- Variante de carcasa: con sujeción lateral (F)
- Embalaje en caja de cartón (BX)
- El conector macho se puede codificar

Datos generales para pedido

| | | |
|------------|----------------------------|---|
| Tipo | SL 3.50/10/90F 3.2SN DK... | Versión |
| Código | 1620140000 | Conector para placa c.i., Conector macho, Brida, Conexión por |
| GTIN (EAN) | 4008190152437 | soldadura THT, 3.50 mm, Número de polos: 10, 90°, Longitud del |
| Cantidad | 50 ST | terminal de soldadura (l): 3.2 mm, estañado, verde signal, Caja |

SLD 3.50/90F



Conectores macho de doble piso para procedimiento de soldadura por ola, con paso de 3,50 mm. El conector está disponible en variante abierta, cerrada y con sujeción lateral. Los conectores macho ofrecen espacio para la señalización y se pueden codificar. Embalaje en caja de cartón.

Datos generales para pedido

| | | |
|------------|----------------------------|--|
| Tipo | SLD 3.50/20/90F 3.2SN O... | Versión |
| Código | 1633890000 | Conector para placa c.i., Conector macho, Brida, Conexión por |
| GTIN (EAN) | 4008190258344 | soldadura THT, 3.50 mm, Número de polos: 20, 90°, Longitud del |
| Cantidad | 20 ST | terminal de soldadura (l): 3.2 mm, estañado, naranja, Caja |

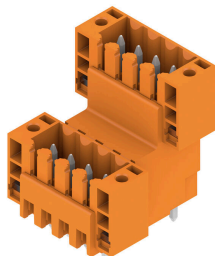
BL-I/O 3.50/10F PNP LED SN BK BX

Weidmüller Interface GmbH & Co. KG
 Klingenbergstraße 26
 D-32758 Detmold
 Germany

www.weidmuller.com

Contrapiezas

SLD 3.50V/180F

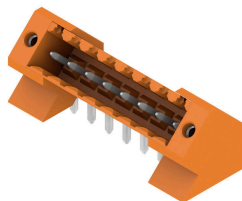


Conector macho de doble nivel escalonado, para soldadura por ola, en paso de 3,50 mm. Disponible en versión cerrada y con sujeción lateral. Los conectores macho ofrecen espacio para la señalización y se pueden codificar.

Datos generales para pedido

| | | |
|------------|----------------------------|---|
| Tipo | SLD 3.50 V/20/180F 3.2 ... | Versión |
| Código | 1641280000 | Conector para placa c.i., Conector macho, Brida, Conexión por |
| GTIN (EAN) | 4008190279684 | soldadura THT, 3.50 mm, Número de polos: 20, 180°, Longitud del |
| Cantidad | 20 ST | terminal de soldadura (l): 3.2 mm, estañado, naranja, Caja |

SL 3.50/135F



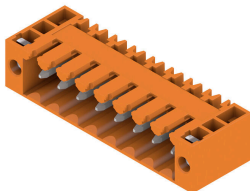
Conectores macho para soldadura por ola en 3,50 mm de paso

- Dirección de inserción paralela (90°), recta (180°) o en ángulo (135°) respecto a la placa de circuito impreso
- Variante de carcasa: con sujeción lateral (F)
- Embalaje en caja de cartón (BX)
- El conector macho se puede codificar

Datos generales para pedido

| | | |
|------------|----------------------------|---|
| Tipo | SL 3.50/10/135F 3.2SN O... | Versión |
| Código | 1643410000 | Conector para placa c.i., Conector macho, Brida, Conexión por |
| GTIN (EAN) | 4008190282172 | soldadura THT, 3.50 mm, Número de polos: 10, 135°, Longitud del |
| Cantidad | 42 ST | terminal de soldadura (l): 3.2 mm, estañado, naranja, Caja |

SL 3.50/90F



Conectores macho para soldadura por ola en 3,50 mm de paso

- Dirección de inserción paralela (90°), recta (180°) o en ángulo (135°) respecto a la placa de circuito impreso
- Variante de carcasa: con sujeción lateral (F)
- Embalaje en caja de cartón (BX)
- El conector macho se puede codificar

Datos generales para pedido

| | | |
|------------|----------------------------|--|
| Tipo | SL 3.50/10/90F 3.2SN BK... | Versión |
| Código | 1681720000 | Conector para placa c.i., Conector macho, Brida, Conexión por |
| GTIN (EAN) | 4008190472528 | soldadura THT, 3.50 mm, Número de polos: 10, 90°, Longitud del |
| Cantidad | 50 ST | terminal de soldadura (l): 3.2 mm, estañado, negro, Caja |

BL-I/O 3.50/10F PNP LED SN BK BX

Weidmüller Interface GmbH & Co. KG
 Klingenbergstraße 26
 D-32758 Detmold
 Germany

www.weidmueller.com

Contrapiezas

SL-SMT 3.5/180G Tape



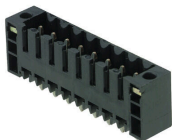
Conector macho resistente a altas temperaturas, paso de 3,50 mm.

- Dirección de inserción paralela (90°), recta 180° o en ángulo (135°) respecto a la placa de circuito impreso.
- Variantes de carcasa: cerrada lateralmente (G), con brida con tuerca (F), con brida para soldar con tuerca (LF) o con brida de apriete con terminal de soldadura (RF)
- Optimizado para el proceso SMT
- Longitud del pin de 3,2 mm universal para todos los procesos de soldadura
- Longitud del pin de 1,5 mm optimizado para soldadura por reflow
- Presentación en cartón (BX) o con cinta antiestática (Tape on-reel, RL)
- Posibilidad de codificar el conector macho

Datos generales para pedido

| | | |
|------------|----------------------------|---|
| Tipo | SL-SMT 3.50/10/180G 1.5... | Versión |
| Código | 1753064001 | Conector para placa c.i., Conector macho, cerrado lateralmente, |
| GTIN (EAN) | 4032248135660 | Conexión por soldadura THT/THR, 3.50 mm, Número de polos: 10, |
| Cantidad | 265 ST | 180°, Longitud del terminal de soldadura (l): 1.5 mm, estañado, negro, Tape |

SL-SMT 3.5/180F Box



Conector macho resistente a altas temperaturas, paso de 3,50 mm.

- Dirección de inserción paralela (90°), recta 180° o en ángulo (135°) respecto a la placa de circuito impreso.
- Variantes de carcasa: cerrada lateralmente (G), con brida con tuerca (F), con brida para soldar con tuerca (LF) o con brida de apriete con terminal de soldadura (RF)
- Optimizado para el proceso SMT
- Longitud del pin de 3,2 mm universal para todos los procesos de soldadura
- Longitud del pin de 1,5 mm optimizado para soldadura por reflow
- Presentación en cartón (BX) o con cinta antiestática (Tape on-reel, RL)
- Posibilidad de codificar el conector macho

Datos generales para pedido

| | | |
|------------|----------------------------|---|
| Tipo | SL-SMT 3.50/10/180F 1.5... | Versión |
| Código | 1761042001 | Conector para placa c.i., Conector macho, Brida, Conexión por |
| GTIN (EAN) | 4032248131617 | soldadura THT/THR, 3.50 mm, Número de polos: 10, 180°, Longitud |
| Cantidad | 42 ST | del terminal de soldadura (l): 1.5 mm, estañado, negro, Caja |
| Tipo | SL-SMT 3.50/10/180F 1.5... | Versión |
| Código | 1761043001 | Conector para placa c.i., Conector macho, Brida, Conexión por |
| GTIN (EAN) | 4032248133420 | soldadura THT/THR, 3.50 mm, Número de polos: 10, 180°, Longitud |
| Cantidad | 36 ST | del terminal de soldadura (l): 1.5 mm, estañado, negro, Tray |

BL-I/O 3.50/10F PNP LED SN BK BX

Weidmüller Interface GmbH & Co. KG
Klingenbergstraße 26
D-32758 Detmold
Germany

www.weidmueller.com

Contrapiezas

SL-SMT 3.5/90F Box



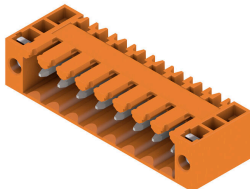
Conector macho resistente a altas temperaturas, paso de 3,50 mm.

- Dirección de inserción paralela (90°), recta 180° o en ángulo (135°) respecto a la placa de circuito impreso.
- Variantes de carcasa: cerrada lateralmente (G), con brida con tuerca (F), con brida para soldar con tuerca (LF) o con brida de apriete con terminal de soldadura (RF)
- Optimizado para el proceso SMT
- Longitud del pin de 3,2 mm universal para todos los procesos de soldadura
- Longitud del pin de 1,5 mm optimizado para soldadura por reflow
- Presentación en cartón (BX) o con cinta antiestática (Tape on-reel, RL)
- Posibilidad de codificar el conector macho

Datos generales para pedido

| | | |
|------------|----------------------------|--|
| Tipo | SL-SMT 3.50/10/90F 1.5S... | Versión |
| Código | 1762082001 | Conector para placa c.i., Conector macho, Brida, Conexión por |
| GTIN (EAN) | 4032248132492 | soldadura THT/THR, 3.50 mm, Número de polos: 10, 90°, Longitud |
| Cantidad | 42 ST | del terminal de soldadura (I): 1.5 mm, estañado, negro, Caja |

SL 3.50/90F



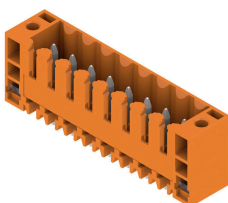
Conectores macho para soldadura por ola en 3,50 mm de paso

- Dirección de inserción paralela (90°), recta (180°) o en ángulo (135°) respecto a la placa de circuito impreso
- Variante de carcasa: con sujeción lateral (F)
- Embalaje en caja de cartón (BX)
- El conector macho se puede codificar

Datos generales para pedido

| | | |
|------------|----------------------------|--|
| Tipo | SL 3.50/10/90F 3.2SN OR... | Versión |
| Código | 1607120000 | Conector para placa c.i., Conector macho, Brida, Conexión por |
| GTIN (EAN) | 4008190079710 | soldadura THT, 3.50 mm, Número de polos: 10, 90°, Longitud del |
| Cantidad | 50 ST | terminal de soldadura (I): 3.2 mm, estañado, naranja, Caja |

SL 3.50/180F



Conectores macho para soldadura por ola en 3,50 mm de paso

- Dirección de inserción paralela (90°), recta (180°) o en ángulo (135°) respecto a la placa de circuito impreso
- Variante de carcasa: con sujeción lateral (F)
- Embalaje en caja de cartón (BX)
- El conector macho se puede codificar

BL-I/O 3.50/10F PNP LED SN BK BX

Weidmüller Interface GmbH & Co. KG
 Klingenbergstraße 26
 D-32758 Detmold
 Germany

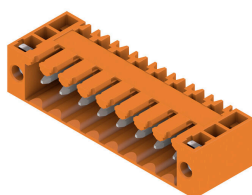
www.weidmueller.com

Contrapiezas

Datos generales para pedido

| | | |
|------------|----------------------------|---|
| Tipo | SL 3.50/10/180F 3.2SN O... | Versión |
| Código | 1607580000 | Conector para placa c.i., Conector macho, Brida, Conexión por |
| GTIN (EAN) | 4008190187545 | soldadura THT, 3.50 mm, Número de polos: 10, 180°, Longitud del |
| Cantidad | 50 ST | terminal de soldadura (l): 3.2 mm, estañado, naranja, Caja |

SL 3.50/90F



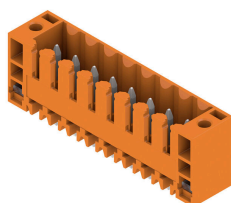
Conectores macho para soldadura por ola en 3,50 mm de paso

- Dirección de inserción paralela (90°), recta (180°) o en ángulo (135°) respecto a la placa de circuito impreso
- Variante de carcasa: con sujeción lateral (F)
- Embalaje en caja de cartón (BX)
- El conector macho se puede codificar

Datos generales para pedido

| | | |
|------------|----------------------------|--|
| Tipo | SL 3.50/10/90F 4.5 SN B... | Versión |
| Código | 1615600000 | Conector para placa c.i., Conector macho, Brida, Conexión por |
| GTIN (EAN) | 4008190057633 | soldadura THT, 3.50 mm, Número de polos: 10, 90°, Longitud del |
| Cantidad | 50 ST | terminal de soldadura (l): 4.5 mm, estañado, negro, Caja |

SL 3.50/180F



Conectores macho para soldadura por ola en 3,50 mm de paso

- Dirección de inserción paralela (90°), recta (180°) o en ángulo (135°) respecto a la placa de circuito impreso
- Variante de carcasa: con sujeción lateral (F)
- Embalaje en caja de cartón (BX)
- El conector macho se puede codificar

Datos generales para pedido

| | | |
|------------|----------------------------|---|
| Tipo | SL 3.50/10/180F 4.5 SN ... | Versión |
| Código | 1616210000 | Conector para placa c.i., Conector macho, Brida, Conexión por |
| GTIN (EAN) | 4008190068929 | soldadura THT, 3.50 mm, Número de polos: 10, 180°, Longitud del |
| Cantidad | 50 ST | terminal de soldadura (l): 4.5 mm, estañado, negro, Caja |

BL-I/O 3.50/10F PNP LED SN BK BX

Weidmüller Interface GmbH & Co. KG

Klingenbergstraße 26

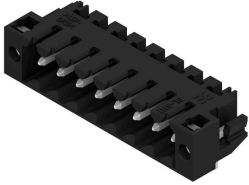
D-32758 Detmold

Germany

www.weidmueller.com

Contrapiezas

SL-SMT 3.5/90LF Box



Conector macho resistente a altas temperaturas, paso de 3,50 mm.

- Dirección de inserción paralela (90°), recta 180° o en ángulo (135°) respecto a la placa de circuito impreso.
- Variantes de carcasa: cerrada lateralmente (G), con brida con tuerca (F), con brida para soldar con tuerca (LF) o con brida de apriete con terminal de soldadura (RF)
- Optimizado para el proceso SMT
- Longitud del pin de 3,2 mm universal para todos los procesos de soldadura
- Longitud del pin de 1,5 mm optimizado para soldadura por reflow
- Presentación en cartón (BX) o con cinta antiestática (Tape on-reel, RL)
- Posibilidad de codificar el conector macho

Datos generales para pedido

| | | |
|------------|----------------------------|---|
| Tipo | SL-SMT 3.50/10/90LF 3.2... | Versión |
| Código | 1841940000 | Conector para placa c.i., Conector macho, Brida para soldar, Conexión |
| GTIN (EAN) | 4032248353293 | por soldadura THT/THR, 3.50 mm, Número de polos: 10, 90°, |
| Cantidad | 42 ST | Longitud del terminal de soldadura (l): 3.2 mm, estañado, negro, Caja |
| Tipo | SL-SMT 3.50/10/90LF 1.5... | Versión |
| Código | 1805020000 | Conector para placa c.i., Conector macho, Brida para soldar, Conexión |
| GTIN (EAN) | 4032248268924 | por soldadura THT/THR, 3.50 mm, Número de polos: 10, 90°, |
| Cantidad | 42 ST | Longitud del terminal de soldadura (l): 1.5 mm, estañado, negro, Caja |

SL-SMT 3.5/180F Box



Conector macho resistente a altas temperaturas, paso de 3,50 mm.

- Dirección de inserción paralela (90°), recta 180° o en ángulo (135°) respecto a la placa de circuito impreso.
- Variantes de carcasa: cerrada lateralmente (G), con brida con tuerca (F), con brida para soldar con tuerca (LF) o con brida de apriete con terminal de soldadura (RF)
- Optimizado para el proceso SMT
- Longitud del pin de 3,2 mm universal para todos los procesos de soldadura
- Longitud del pin de 1,5 mm optimizado para soldadura por reflow
- Presentación en cartón (BX) o con cinta antiestática (Tape on-reel, RL)
- Posibilidad de codificar el conector macho

Datos generales para pedido

| | | |
|------------|----------------------------|---|
| Tipo | SL-SMT 3.50/10/180F 3.2... | Versión |
| Código | 1842850000 | Conector para placa c.i., Conector macho, Brida, Conexión por |
| GTIN (EAN) | 4032248354313 | soldadura THT/THR, 3.50 mm, Número de polos: 10, 180°, Longitud |
| Cantidad | 42 ST | del terminal de soldadura (l): 3.2 mm, estañado, negro, Caja |

BL-I/O 3.50/10F PNP LED SN BK BX

Weidmüller Interface GmbH & Co. KG

Klingenbergstraße 26

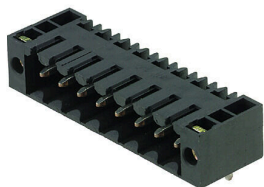
D-32758 Detmold

Germany

www.weidmueller.com

Contrapiezas

SL-SMT 3.5/90F Box



Conector macho resistente a altas temperaturas, paso de 3,50 mm.

- Dirección de inserción paralela (90°), recta 180° o en ángulo (135°) respecto a la placa de circuito impreso.
- Variantes de carcasa: cerrada lateralmente (G), con brida con tuerca (F), con brida para soldar con tuerca (LF) o con brida de apriete con terminal de soldadura (RF)
- Optimizado para el proceso SMT
- Longitud del pin de 3,2 mm universal para todos los procesos de soldadura
- Longitud del pin de 1,5 mm optimizado para soldadura por reflow
- Presentación en cartón (BX) o con cinta antiestática (Tape on-reel, RL)
- Posibilidad de codificar el conector macho

Datos generales para pedido

| | | |
|------------|----------------------------|--|
| Tipo | SL-SMT 3.50/10/90F 3.2S... | Versión |
| Código | 1842160000 | Conector para placa c.i., Conector macho, Brida, Conexión por |
| GTIN (EAN) | 4032248353514 | soldadura THT/THR, 3.50 mm, Número de polos: 10, 90°, Longitud |
| Cantidad | 42 ST | del terminal de soldadura (I): 3.2 mm, estañado, negro, Caja |

SL-SMT 3.5/90LF Tape



Conector macho resistente a altas temperaturas, paso de 3,50 mm.

- Dirección de inserción paralela (90°), recta 180° o en ángulo (135°) respecto a la placa de circuito impreso.
- Variantes de carcasa: cerrada lateralmente (G), con brida con tuerca (F), con brida para soldar con tuerca (LF) o con brida de apriete con terminal de soldadura (RF)
- Optimizado para el proceso SMT
- Longitud del pin de 3,2 mm universal para todos los procesos de soldadura
- Longitud del pin de 1,5 mm optimizado para soldadura por reflow
- Presentación en cartón (BX) o con cinta antiestática (Tape on-reel, RL)
- Posibilidad de codificar el conector macho

Datos generales para pedido

| | | |
|------------|----------------------------|---|
| Tipo | SL-SMT 3.50/10/90LF 1.5... | Versión |
| Código | 1005180000 | Conector para placa c.i., Conector macho, Brida para soldar, Conexión |
| GTIN (EAN) | 4032248704545 | por soldadura THT/THR, 3.50 mm, Número de polos: 10, 90°, |
| Cantidad | 385 ST | Longitud del terminal de soldadura (I): 1.5 mm, estañado, negro, Tape |