

HDC 16A SDLU 2M20G

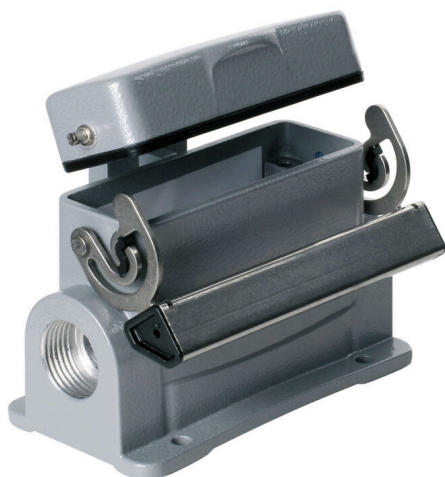
Weidmüller Interface GmbH & Co. KG

Klingenbergstraße 26

D-32758 Detmold

Germany

www.weidmueller.com



Gracias a una aleación especial para moldeado a presión y a un sellado aplicado en varias capas, las cajas HDC están perfectamente protegidas.

El sofisticado sistema de enclavamiento está realizado en acero inoxidable. Eso significa una larga vida útil y resistencia a la corrosión y a los golpes.

El enclavamiento de las carcasas ofrece seguridad integral. Nuestro sistema de resortes único y patentado permite un enclavamiento seguro entre base y capota y la protege contra una apertura involuntaria.

La señalización con láser permite la identificación con solo un vistazo. Para poder asignar rápidamente los productos, la señalización duradera mediante láser se ha realizado directamente sobre la caja.

Las bases y capotas RockStar® IP65 / NEMA tipo 4X de Weidmüller son la mejor elección cuando se necesitan cajas industriales con un nivel de protección IP65.

Datos generales para pedido

Versión	HDC - cajas, Tamaño de instalación: 5, Tipo de protección: IP65, en estado conectado, Carcasa básica, Enclavamiento longitudinal en la parte inferior, Estándar, con tapa, Dimensiones de las entradas de cable: M 20
Código	1788790000
Tipo	HDC 16A SDLU 2M20G
GTIN (EAN)	4032248206339
Cantidad	1 Pieza

HDC 16A SDLU 2M20G

Weidmüller Interface GmbH & Co. KG

Klingenbergstraße 26

D-32758 Detmold

Germany

www.weidmueller.com

Datos técnicos

Homologaciones

Homologaciones



ROHS Conformidad

UL File Number Search [Sitio web UL](#)

Núm. de certificación (cURus) E92202

Dimensiones y pesos

Profundidad	96 mm	Profundidad (pulgadas)	3.7795 inch
Altura	76.5 mm	Altura (pulgadas)	3.0118 inch
Anchura	75.9 mm	Anchura (pulgadas)	2.9882 inch
Medida de fijación, altura	40 mm	Medida de fijación, anchura	64 mm
Peso neto	284 g		

Temperaturas

Temperatura límite -40 °C ... 125 °C

Conformidad medioambiental del producto

Estado de cumplimiento de la directiva Conforme sin exención

RoHS

REACH SVHC Potassium perfluorobutane sulfonate 29420-49-3

SCIP e98b2b24-ba23-41bf-8d19-0dda3647412f

Resistencia química

Sustancia	Acetona
Resistencia química	Con resistencia limitada
Sustancia	Aceite de perforación
Resistencia química	Resistente
Sustancia	Diésel
Resistencia química	Resistente
Sustancia	Alcohol etílico
Resistencia química	Resistente
Sustancia	Aceite de transmisión
Resistencia química	Resistente
Sustancia	Aceite hidráulico
Resistencia química	Resistente
Sustancia	Refrigerante
Resistencia química	Resistente
Sustancia	Bencina de petróleo
Resistencia química	Resistente
Sustancia	Transpiración
Resistencia química	Resistente
Sustancia	Gasolina Premium
Resistencia química	Con resistencia limitada
Sustancia	Agua
Resistencia química	Resistente
Sustancia	UV
Resistencia química	Inestable
Sustancia	Ozono
Resistencia química	Inestable

HDC 16A SDLU 2M20G

Weidmüller Interface GmbH & Co. KG

Klingenbergstraße 26

D-32758 Detmold

Germany

www.weidmueller.com

Datos técnicos

Datos generales

Par de apriete	0.5 Nm	Material capotas	Fundición inyectada de aluminio
Superficie	Esmalte en polvo	Tipo de protección	IP65, en estado conectado
Nota sobre la clase de protección	Clase de protección con tapa cerrada: IP 65	Carcasas EMC	No
Material elemento de bloqueo	Acero inoxidable		

Dimensiones

Distancia entre agujeros longitud A2	64 mm	Entrada de cable	con tuerca
Anchura capota C	29.5 mm	Anchura base C1	50 mm
Longitud, caja	79 mm	Altura capota B	57 mm
Altura de la base B1	4 mm		

Versión

Dimensiones de las entradas de cable	M 20	Parte superior/Parte inferior/Tapa	Parte inferior
Tapa	con tapa	Par de apriete	0.5 Nm
Número de entradas de cable en la parte superior	0	Número de entradas de cable en la parte lateral	2
Versión de tapa	con tapa	Versión, cajas	Carcasa básica
Versión, sistema de cierre	Enclavamiento longitudinal en la parte inferior	Diseño	Estándar
Tamaño de instalación	5	Entrada de cable	con tuerca
Tipo	Carcasa básica	Tipo de enclavamiento	Enclavamiento longitudinal
Junta	NBR	Tuercas (internas)	M 20
Color (RAL)	RAL 7035	BG	5
Indicado para ModuPlug®	No		

Clasificaciones

ETIM 8.0	EC000437	ETIM 9.0	EC000437
ETIM 10.0	EC000437	ECLASS 14.0	27-44-02-02
ECLASS 15.0	27-44-02-02		

Dibujos

