

## HDC 16B SDBO 2M25G

**Weidmüller Interface GmbH & Co. KG**  
 Klingenbergstraße 26  
 D-32758 Detmold  
 Germany

www.weidmueller.com



Gracias a una aleación especial para moldeado a presión y a un sellado aplicado en varias capas, las cajas HDC están perfectamente protegidas.

El sofisticado sistema de enclavamiento está realizado en acero inoxidable. Eso significa una larga vida útil y resistencia a la corrosión y a los golpes.

El enclavamiento de las carcasas ofrece seguridad integral. Nuestro sistema de resortes único y patentado permite un enclavamiento seguro entre base y capota y la protege contra una apertura involuntaria.

La señalización con láser permite la identificación con solo un vistazo. Para poder asignar rápidamente los productos, la señalización duradera mediante láser se ha realizado directamente sobre la caja.

Las bases y capotas RockStar® IP65 / NEMA tipo 4X de Weidmüller son la mejor elección cuando se necesitan cajas industriales con un nivel de protección IP65.

### Datos generales para pedido

Versión	HDC - cajas, Tamaño de instalación: 6, Tipo de protección: IP65, en estado conectado, Carcasa básica, Enclavamiento lateral en la parte superior, Estándar, con tapa, Dimensiones de las entradas de cable: M 25
Código	<a href="#">1788260000</a>
Tipo	HDC 16B SDBO 2M25G
GTIN (EAN)	4032248205790
Cantidad	1 Pieza

## HDC 16B SDBO 2M25G

**Weidmüller Interface GmbH & Co. KG**  
 Klingenbergstraße 26  
 D-32758 Detmold  
 Germany

www.weidmueller.com

## Datos técnicos

### Homologaciones

Homologaciones



ROHS Conformidad

UL File Number Search [Sitio web UL](#)

Núm. de certificación (cURus) E92202

### Dimensiones y pesos

Altura	82 mm	Altura (pulgadas)	3.2283 inch
Anchura	77.5 mm	Anchura (pulgadas)	3.0512 inch
Medida de fijación, altura	45 mm	Medida de fijación, anchura	105 mm
Peso neto	383 g		

### Temperaturas

Temperatura límite -40 °C ... 125 °C

### Conformidad medioambiental del producto

Estado de cumplimiento de la directiva RoHS Conforme sin exención

REACH SVHC Potassium perfluorobutane sulfonate 29420-49-3

SCIP e98b2b24-ba23-41bf-8d19-0dda3647412f

Resistencia química	Sustancia	
	Resistencia química	Acetona
	Resistencia química	Con resistencia limitada
	Resistencia química	Aceite de perforación
	Resistencia química	Resistente
	Resistencia química	Diésel
	Resistencia química	Resistente
	Resistencia química	Alcohol etílico
	Resistencia química	Resistente
	Resistencia química	Aceite de transmisión
	Resistencia química	Resistente
	Resistencia química	Aceite hidráulico
	Resistencia química	Resistente
	Resistencia química	Refrigerante
	Resistencia química	Resistente
	Resistencia química	Bencina de petróleo
	Resistencia química	Resistente
	Resistencia química	Transpiración
	Resistencia química	Resistente
	Resistencia química	Gasolina Premium
	Resistencia química	Con resistencia limitada
	Resistencia química	Agua
	Resistencia química	Resistente
	Resistencia química	UV
	Resistencia química	Inestable
	Resistencia química	Ozono
	Resistencia química	Inestable

### Datos generales

Superficie Esmalte en polvo Tipo de protección IP65, en estado conectado

## HDC 16B SDBO 2M25G

**Weidmüller Interface GmbH & Co. KG**  
 Klingenbergstraße 26  
 D-32758 Detmold  
 Germany

www.weidmueller.com

## Datos técnicos

### Dimensiones

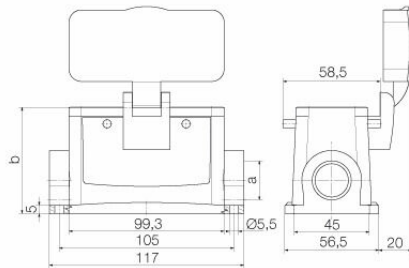
Distancia entre agujeros longitud A2	105 mm	Entrada de cable	con tuerca
Anchura capota C	43 mm	Anchura base C1	56.5 mm
Longitud, caja	93.3 mm	Altura capota B	64 mm
Altura de la base B1	5 mm		

### Versión

Dimensiones de las entradas de cable	M 25	Parte superior/Parte inferior/Tapa	Parte inferior
Tapa	sin tapa	Número de entradas de cable en la parte superior	
Número de entradas de cable en la parte lateral	2	Versión de tapa	con tapa
Versión, cajas	Carcasa básica	Versión, sistema de cierre	Enclavamiento lateral en la parte superior
Diseño	Estándar	Tamaño de instalación	6
Entrada de cable	con tuerca	Tipo	Carcasa básica
Tipo de enclavamiento	Enclavamiento lateral	Junta	NBR
Tuercas (internas)	M 25	Color (RAL)	RAL 7035
BG	6	Indicado para ModuPlug®	No

### Clasificaciones

ETIM 8.0	EC000437	ETIM 9.0	EC000437
ETIM 10.0	EC000437	ECLASS 14.0	27-44-02-02
ECLASS 15.0	27-44-02-02		



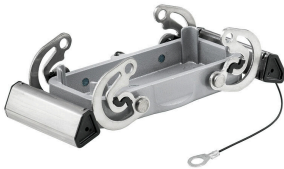
## HDC 16B SDBO 2M25G

**Weidmüller Interface GmbH & Co. KG**  
 Klingenbergstraße 26  
 D-32758 Detmold  
 Germany

www.weidmueller.com

## Accesorios

### Tapa



Gracias a una aleación especial para moldeado a presión y a un sellado aplicado en varias capas, las cajas HDC están perfectamente protegidas. El sofisticado sistema de enclavamiento está realizado en acero inoxidable. Eso significa una larga vida útil y resistencia a la corrosión y a los golpes. El enclavamiento de las carcasas ofrece seguridad integral. Nuestro sistema de resortes único y patentado permite un enclavamiento seguro entre base y capota y la protege contra una apertura involuntaria. La señalización con láser permite la identificación con solo un vistazo. Para poder asignar rápidamente los productos, la señalización duradera mediante láser se ha realizado directamente sobre la caja. Las bases y capotas RockStar® IP65 / NEMA tipo 4X de Weidmüller son la mejor elección cuando se necesitan cajas industriales con un nivel de protección IP65.

### Datos generales para pedido

Tipo	HDC 16B DODQ 2QB	Versión
Código	<a href="#">1009090000</a>	HDC - cajas, Tamaño de instalación: 6, Tipo de protección: IP65,
GTIN (EAN)	4032248713837	en estado conectado, Tapa para partes inferiores de la capota,
Cantidad	1 ST	Enclavamiento lateral en la parte superior, Estándar, Dimensiones de las entradas de cable: none

### Versión IP68



Además de la amplia gama de cajas, Weidmüller ofrece un amplio abanico de prensaestopas aptos para multitud de aplicaciones. Los prensaestopas de latón, plástico y acero inoxidable cumplen los requisitos de protección IP más diversos, lo que los hace aptos para cualquier caja de tipo industrial. Dependiendo de la serie de prensaestopas y de la aplicación, los prensaestopas se homologan y prueban según las normas VDE, UL, UR, cULus, DNV GL o EN 45545.

### Datos generales para pedido

Tipo	VG M25 - MS 68	Versión
Código	<a href="#">1772230000</a>	VG MS (prensaestopas de latón estándar), Prensaestopas, recto, M
GTIN (EAN)	4032248129881	25, 8 mm, OD min. 10 - OD max. 14 mm, IP54, IP66, IP67, IP68 - 5
Cantidad	25 ST	bar (30 min), IP69K, laton, niquelado
Tipo	VG M25 - K 68	Versión
Código	<a href="#">1772310000</a>	VG K (prensaestopas de plástico estándar), Prensaestopas, recto, M
GTIN (EAN)	4032248129973	25, 10 mm, OD min. 13 - OD max. 18 mm, IP54, IP66, IP67, IP68 - 5
Cantidad	25 ST	bar (30 min), Poliamida 6