



Las nuevas cajas distribuidoras de tapa M8 son extremadamente compactas y cuentan con una cómoda conexión PUSH IN. Esto permite un cableado rápido, seguro y eficiente in situ.

Un sistema modular está disponible para nuestros distribuidores de tapa. Los señalizadores individuales permiten etiquetar individualmente el distribuidor y los conectores E/S.

- Conectores E/S M8 de 3 y 4 polos
- Conectores E/S 4, 6, 8 o 10
- Tipo de protección IP 67
- Homologación UL

### Datos generales para pedido

Versión	Versión de capota, M8, 30 V, , LED: Sí, Sensor LED: Sí, Tipo de cableado:
Código	<a href="#">1784700000</a>
Tipo	SAI-4-M 4P M8
GTIN (EAN)	4032248191512
Cantidad	1 Pieza
Estado de entrega	Retirado
Disponible hasta	2022-09-30T00:00:00+02:00
Producto alternativo	<a href="#">SAI-04Z-VP-PP-4A-M08L-PNP</a>

## Datos técnicos

## Homologaciones

Homologaciones



ROHS Conformidad

UL File Number Search [Sitio web UL](#)

Núm. de certificación (cURus) E92202

## Dimensiones y pesos

Profundidad	107 mm	Profundidad (pulgadas)	4.2126 inch
Altura	62.2 mm	Altura (pulgadas)	2.4488 inch
Anchura	48 mm	Anchura (pulgadas)	1.8898 inch
Peso neto	220 g		

## Temperaturas

Temperatura de servicio -20 - 80°C

## Conformidad medioambiental del producto

Estado de cumplimiento de la directiva Conforme

RoHS

REACH SVHC Lead 7439-92-1

SCIP 4060c755-8d0b-4d43-bdb3-4ffabe9d7497

## Datos de conexión

Sección de embornado, mín.	0.08 mm <sup>2</sup>	Sección de embornado, máx.	1 mm <sup>2</sup>
Espacio de almacenaje	Estándar	Pérdida del distribuidor	Versión de capota
Tipo de conexión PE	Conexión brida-tornillo		

## Datos del material

Material junta tórica	FKM	Material capotas	PBT
Material del distribuidor	Plástico	Color de carcasa	Negro (similar a RAL 9005)
Rosca	CuZn, niquelado	Material de contacto	CuZn
Superficie de contacto	bañado en oro	Material soporte del contacto	PBT (V-0 según UL)

## Datos eléctricos

Tensión nominal, mín.	10 V	Tensión nominal, máx.	30 V
Tensión de prueba	1 kV	Intensidad de corriente máxima admisible por ranura	2 A
Corriente total	8 A	Corriente por señal	2 A
Resistencia del aislamiento	109 Ω		

## Datos técnicos de cable

Número de polos	4	Apto para cadena de arrastre	No
-----------------	---	------------------------------	----

## Datos técnicos generales

Tipo de protección	IP68	Número de polos	4
Número de contactos hembra	4	Rosca de conexión	M8

### Datos técnicos

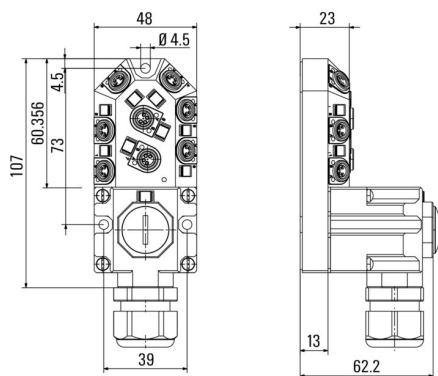
Grado de polución	3	Comportamiento de inflamabilidad	V-0
LED	Sí	Sensor LED	Sí
Color LED para indicar funcionamiento	Verde	Color LED para función entrada/salida	Amarillo

### Clasificaciones

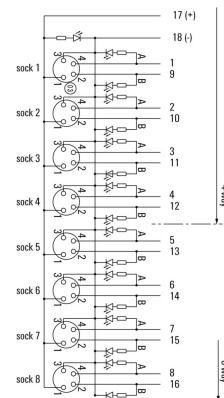
ETIM 8.0	EC003558	ETIM 9.0	EC003558
ETIM 10.0	EC003558	ECLASS 14.0	27-44-01-11
ECLASS 15.0	27-44-01-11		

## Dibujos

### Dibujo acotado



### Esquema de conexiones



## Accesorios

## Herramienta para roscar prensaestopas Screwty® con función de par de apriete



La herramienta ideal para cualquier aplicación Screwty® es la herramienta multipropósito ideal para apretar todos los cables de actuador y sensores comunes. Screwty® facilita el trabajo con conectores redondos de difícil acceso. Permite aflojar y atornillar conectores simplemente girando con un esfuerzo reducido. Screwty® es una solución única y global que se adapta a la mayoría de los conductores y conectores de otros fabricantes (más del 90%). Screwty® se compone de una empuñadura con un adaptador estándar de 1/4 de pulgada. Por lo tanto, puede utilizarse para todos los tamaños: para los conectores enchufables M12 y M8 redondos, así como para los conectores personalizables M12F y M8F y para todos los conectores M23.

## Datos generales para pedido

Tipo	SCREWTY SET -DM	Versión
Código	<a href="#">1920000000</a>	Cable gland tool for M8, M12 lines and connectors
GTIN (EAN)	4032248436859	
Cantidad	1 ST	

## M8



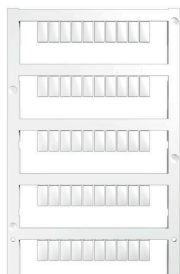
Las tapas protectoras protegen espacios de conexión no ocupados frente a las influencias externas.

## Datos generales para pedido

Tipo	SAI-SK M8	Versión
Código	<a href="#">1802760000</a>	Grupos protegidos, Capuchón protector
GTIN (EAN)	4032248257379	
Cantidad	50 ST	

## Accesorios

## Sin imprimir



MultiFit es el sistema de señalización de Weidmüller que se utiliza para bornes de otros fabricantes. Similares al sistema Dekafix de Weidmüller, los señalizadores MultiFit están listos para su uso con impresión estándar.

Cuando utilice los señalizadores MultiFit por primera vez, se recomienda realizar una prueba con señalizadores de muestra en los bornes.

- Un señalizador adecuado para distintas marcas de bornes.
- Señalizadores impresos listos para utilizar con impresión estándar.
- Señalizadores sin imprimir para la impresión con la impresora PrintJet CONNECT o con un Plotter.
- Suministro de señalizadores con impresión personalizada según las especificaciones o datos CAE del cliente.
- Un sistema de señalización para todas las aplicaciones.

Impresión especial: Envíe un archivo del software de señalización M-Print PRO o M-Print PRO Online (sin instalación) con sus especificaciones de señalización.

## Datos generales para pedido

Tipo	MFF 10/6 MC NE WS	Versión
Código	<a href="#">1856780000</a>	MultiFit, Terminal marker, 10 x 6 mm, Paso en mm (P): 6.00 Festo,
GTIN (EAN)	4032248400881	blanco
Cantidad	600 ST	