

## DLA 2.5 DB

Weidmüller Interface GmbH & Co. KG

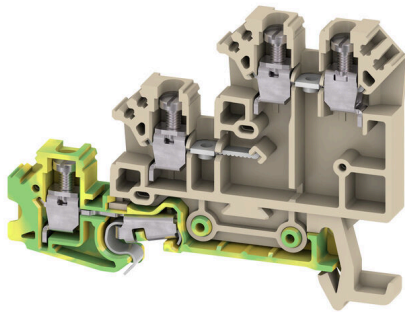
Klingenbergstraße 26

D-32758 Detmold

Germany

[www.weidmueller.com](http://www.weidmueller.com)

### Imagen de producto



Los bornes con tecnología de conexión por tornillo DLA y DLI ofrecen opciones compactas para el cableado de señales. Los potenciales se pueden distribuir de forma fácil y fiable a través de los canales de conexión transversal. Para la visualización de señales, ofrecemos variantes con pantalla LED y conexión PE opcional.

### Datos generales para pedido

Versión	Borne para sensores y actuadores, Conexión brida-tornillo, Beige oscuro, 2.5 mm <sup>2</sup> , 17.5 A, 250 V, Número de conexiones: 3, Número de pisos: 3, TS 35
Código	<a href="#">1783560000</a>
Tipo	DLA 2.5 DB
GTIN (EAN)	4032248211487
Cantidad	100 Pieza

## DLA 2.5 DB

**Weidmüller Interface GmbH & Co. KG**  
 Klingenbergstraße 26  
 D-32758 Detmold  
 Germany

www.weidmueller.com

## Datos técnicos

### Homologaciones

Homologaciones



ROHS	Conformidad
UL File Number Search	<a href="#">Sitio web UL</a>
Núm. de certificación (UR)	E60693

### Dimensiones y pesos

Profundidad	48.5 mm	Profundidad (pulgadas)	1.9094 inch
Profundidad incl. carril DIN	49 mm	Altura	65 mm
Altura (pulgadas)	2.5591 inch	Anchura	6.1 mm
Anchura (pulgadas)	0.2402 inch	Peso neto	11.15 g

### Temperaturas

Temperatura de almacenamiento	-25 °C...55 °C	Temperatura ambiente	-50 °C...75 °C
Temperatura permanente de trabajo, min.	-50 °C	Temperatura permanente de trabajo, max.	120 °C

### Conformidad medioambiental del producto

Estado de cumplimiento de la directiva RoHS	Conforme sin exención
REACH SVHC	Sin SVHC por encima del 0,1 % en peso

### Conductor embornable (conexión adicional)

Sección de conexión del conductor, flexible con terminal tubular DIN 46228/1, conexión adicional, max.	2.5 mm <sup>2</sup>
--	---------------------

### Conductor embornable (conexión nominal)

Calibre según 60 947-1	A3
Sección de conexión del conductor AWG, máx.	AWG 12
Dirección de conexión	lateral
Par de apriete, max.	0.6 Nm
Par de apriete, min.	0.4 Nm
Longitud de desaislado	7 mm
Tipo de conexión 2	Conexión brida-tornillo
Tipo de conexión	Conexión brida-tornillo
Número de conexiones	3
Sección de embornado, máx.	4 mm <sup>2</sup>
Sección de embornado, mín.	0.13 mm <sup>2</sup>
Tornillo de apriete	M 2,5
Dimens. caña destornillador	0,6 x 3,5 mm
Sección de conexión del conductor AWG, min.	AWG 26
Sección del conductor, flexible con terminales tubulares DIN 46228/4, mín.	0.13 mm <sup>2</sup>
Sección del conductor, flexible con terminales tubulares DIN 46228/1, máx.	2.5 mm <sup>2</sup>

## DLA 2.5 DB

**Weidmüller Interface GmbH & Co. KG**  
 Klingenbergstraße 26  
 D-32758 Detmold  
 Germany

www.weidmueller.com

## Datos técnicos

Sección del conductor, flexible con terminales tubulares DIN 46228/1, mín.	0.13 mm <sup>2</sup>			
Sección de conexión del conductor, flexible, max.	4 mm <sup>2</sup>			
Sección de conexión del conductor, flexible, mín.	0.13 mm <sup>2</sup>			
Sección del conductor, semirrígido, máx.	4 mm <sup>2</sup>			
Sección del conductor, semirrígido, mín.	0.13 mm <sup>2</sup>			
Par de apriete con atornillador eléctrico, tipo DMS	1			
Sección transversal de conductor, núcleo rígido, máx.	4 mm <sup>2</sup>			
Sección transversal de conductor, núcleo rígido, mín.	0.13 mm <sup>2</sup>			
Sección del conductor, flexible, mín.	0.13 mm <sup>2</sup>			
Conductor embornable	Especificación de la conexión		Conexión por tornillo	
	Sección de conexión del conductor	Tipo	sólido, H05(07) V-U	
		mín.	0.5 mm <sup>2</sup>	
		máx.	4 mm <sup>2</sup>	
		nominal	2.5 mm <sup>2</sup>	
	Terminal tubular	Longitud de desaislado	mín.	7 mm
			máx.	7 mm
			nominal	7 mm
		Par de apriete	mín.	0.4 Nm
			máx.	0.6 Nm
	Especificación de la conexión		Conexión por tornillo	
	Sección de conexión del conductor	Tipo	semirrígido, H07 V-R	
mín.		1.5 mm <sup>2</sup>		
máx.		4 mm <sup>2</sup>		
nominal		2.5 mm <sup>2</sup>		
Terminal tubular	Longitud de desaislado	mín.	7 mm	
		máx.	7 mm	
		nominal	7 mm	
	Par de apriete	mín.	0.4 Nm	
		máx.	0.6 Nm	
Especificación de la conexión		Conexión por tornillo		
Sección de conexión del conductor	Tipo	flexible, H05(07) V-K		
	mín.	0.5 mm <sup>2</sup>		
	máx.	4 mm <sup>2</sup>		
	nominal	2.5 mm <sup>2</sup>		
Terminal tubular	Longitud de desaislado	mín.	7 mm	
		máx.	7 mm	
		nominal	7 mm	
	Par de apriete	mín.	0.4 Nm	
		máx.	0.6 Nm	

## Datos del material

Material básico	Wemid	Color	Beige oscuro
Grado inflamabilidad según UL 94	V-0		

## Datos nominales

Sección nominal	2.5 mm <sup>2</sup>	Tensión nominal	250 V
Tensión nominal DC	250 V	Corriente nominal	17.5 A
Corriente en conductor máximo	26 A	Normas	IEC 60947-7-1 (-7-2)
Resistencia de paso según IEC 60947-7-1.33 mΩ		Sobretensión de choque nominal	4 kV

## DLA 2.5 DB

**Weidmüller Interface GmbH & Co. KG**  
Klingenbergstraße 26  
D-32758 Detmold  
Germany

www.weidmueller.com

## Datos técnicos

Pérdida de potencia según la norma IEC 0.77 W  
60947-7-x

Grado de polución 3

### Datos nominales según CSA

Sección máx. del conductor (CSA)	12 AWG	Núm. de certificación (CSA)	12400-280
Tensión Gr D (CSA)	300 V	Corriente Gr D (CSA)	10 A
Sección mín. del conductor (CSA)	26 AWG		

### Datos nominales según UL

Sección del conductor Cableado de fábrica máx. (UR)	12 AWG	Corriente Gr D (UR)	10 A
Sección del conductor Cableado de fábrica mín. (UR)	26 AWG	Núm. de certificación (UR)	E60693
Sección del conductor Cableado de campo mín. (UR)	22 AWG	Tensión Gr D (UR)	300 V
Sección del conductor Cableado de campo máx. (UR)	12 AWG		

### Generalidades

Sección de conexión del conductor AWG, máx.	AWG 12	Sección de conexión del conductor AWG, min.	AWG 26
Normas	IEC 60947-7-1 (-7-2)	Carril de montaje	TS 35

### Otros datos técnicos

Lados abiertos	derecha	Número de bornes iguales	1
Versión a prueba de explosivos	No	Tipo de montaje	enclavado

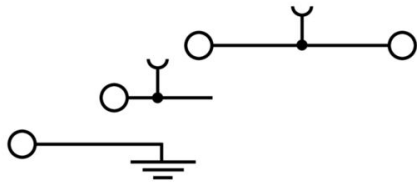
### Valores característicos del sistema

Versión	Conexión brida-tornillo, Con conexión de tierra	Tapa final obligatoria	Sí
Número de potenciales	3	Número de pisos	3
Número de puntos de embornado por piso	2	Número de potenciales por piso	1
Pisos internos puenteados	No	Conexión PE	Sí
Carril de montaje	TS 35	Función N	No
Función PE	Sí	Función PEN	No

### Clasificaciones

ETIM 8.0	EC000900	ETIM 9.0	EC000900
ETIM 10.0	EC000900	ECLASS 14.0	27-25-01-12
ECLASS 15.0	27-25-01-12		

**Dibujos**



## DLA 2.5 DB

**Weidmüller Interface GmbH & Co. KG**  
Klingenbergstraße 26  
D-32758 Detmold  
Germany

www.weidmueller.com

## Accesorios

### Conexiones transversales



La distribución o multiplicación de un potencial a bornes contiguos se realiza a través de una conexión transversal. El esfuerzo adicional de cableado se puede evitar fácilmente. Incluso si los polos se rompen, la fiabilidad de contacto en los bornes sigue garantizada. Nuestro portafolio ofrece sistemas de conexión transversal enchufables y atornillables para bornes modulares.

### Datos generales para pedido

Tipo	Q 2 DLI	Versión
Código	<a href="#">1312500000</a>	Conexión transversal (borne), atornillado, gris, 24 A, Número de polos:
GTIN (EAN)	4008190039837	2, Paso en mm (P): 6.10, Aislado: No, Anchura: 11.1 mm
Cantidad	50 ST	
Tipo	Q 3 DLI	Versión
Código	<a href="#">1312600000</a>	Conexión transversal (borne), atornillado, gris, 24 A, Número de polos:
GTIN (EAN)	4008190024604	3, Paso en mm (P): 6.10, Aislado: No, Anchura: 17.2 mm
Cantidad	50 ST	
Tipo	Q 4 DLI	Versión
Código	<a href="#">1312700000</a>	Conexión transversal (borne), atornillado, gris, 24 A, Número de polos:
GTIN (EAN)	4008190162122	4, Paso en mm (P): 6.10, Aislado: No, Anchura: 23.3 mm
Cantidad	50 ST	
Tipo	Q 10 DLI	Versión
Código	<a href="#">1313100000</a>	Conexión transversal (borne), atornillado, gris, 24 A, Número de polos:
GTIN (EAN)	4008190167622	10, Paso en mm (P): 6.00, Aislado: No, Anchura: 59.9 mm
Cantidad	20 ST	
Tipo	Q 20 DLI	Versión
Código	<a href="#">1399800000</a>	Conexión transversal (borne), atornillado, gris, 24 A, Número de polos:
GTIN (EAN)	4008190070670	20, Paso en mm (P): 5.00, Aislado: No, Anchura: 120.9 mm
Cantidad	20 ST	

### Tapas finales / placas separadoras



Las placas separadoras y las tapas finales son accesorios esenciales para los bornes. Las placas de separación proporcionan aislamiento óptico y eléctrico entre diferentes potenciales y grupos funcionales, aumentando la seguridad y garantizando una estructura clara dentro del cuadro eléctrico. Las tapas finales cierran la fila de bornes por los laterales, protegen contra el contacto con partes activas y garantizan un acabado limpio y estable. Ambos componentes están adaptados con precisión a la correspondiente serie de bornes de Weidmüller, contribuyendo a un cableado seguro, conforme y profesional.

### Datos generales para pedido

Tipo	AP DLI2.5 DB	Versión
Código	<a href="#">1783550000</a>	Tapa final para bornes, Beige oscuro, Altura: 65.65 mm, Anchura: 1.5
GTIN (EAN)	4032248189847	mm, V-O, Wemid, enclavable: Sí
Cantidad	20 ST	

## DLA 2.5 DB

**Weidmüller Interface GmbH & Co. KG**  
Klingenbergstraße 26  
D-32758 Detmold  
Germany

www.weidmueller.com

## Accesorios

Tipo	TSCH 1	Versión
Código	<a href="#">0319160000</a>	Separador de puentes (borne), PA 66, beige, Temperatura permanente de trabajo, max.: 100 °C
GTIN (EAN)	4008190097219	
Cantidad	100 ST	

## Ángulo final



Para garantizar un asiento seguro y duradero sobre el carril y para evitar el deslizamiento, Weidmüller dispone de los ángulos de fijación. Se dispone de diseños con o sin tornillo. Existe la posibilidad de colocar sobre el ángulo de fijación señalizadores, incluso señalizadores de conjunto y la posibilidad de alojar un conector de prueba.

## Datos generales para pedido

Tipo	EW 35	Versión
Código	<a href="#">0383560000</a>	Ángulo de fijación lateral, beige, TS 35, V-2, Wemid, Anchura: 8.5 mm, 100 °C
GTIN (EAN)	4008190181314	
Cantidad	50 ST	

## Destornillador de pala plana



Destornillador para tornillos de cabeza ranurada con cuña redonda, SD DIN 5265, ISO 2380/2, accionamiento según DIN 5264, ISO 2380/1, punta de cromo superior, mango blando SoftFinish

## Datos generales para pedido

Tipo	SDS 0.6X3.5X100	Versión
Código	<a href="#">9008330000</a>	Destornillador, Destornillador
GTIN (EAN)	4032248056286	
Cantidad	1 ST	

## DLA 2.5 DB

**Weidmüller Interface GmbH & Co. KG**  
 Klingenbergstraße 26  
 D-32758 Detmold  
 Germany

www.weidmueller.com

## Accesorios

### Sin imprimir



El señalizador Dekafix (DEK) es un señalizador universal para todos los tipos de conectores y grupos electrónicos. El sistema está especialmente indicado para series de números cortas y ofrece una gran variedad de señalizadores ya impresos.

Tiras para instalación rápida en un solo paso. La impresión es perfectamente legible, de alto contraste y está disponible en varios anchos.

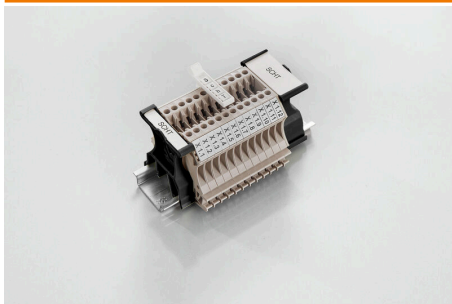
- Amplia gama de señalizadores listos para usar
- Tiras para instalación rápida
- Los señalizadores son aptos para todo tipo de conectores Weidmüller
- Disponible como MultiCard sin imprimir o con impresión estándar

Impresión especial: Envíe un archivo del software de señalización M-Print PRO o M-Print PRO Online (sin instalación) con sus especificaciones de señalización.

### Datos generales para pedido

Tipo	DEK 5/6 MC NE WS	Versión
Código	<a href="#">1609820000</a>	Dekafix, Terminal marker, 5 x 6 mm, Paso en mm (P): 6.00
GTIN (EAN)	4008190203436	Weidmueller, blanco
Cantidad	1000 ST	
Tipo	WS 8/5 MC NE WS	Versión
Código	<a href="#">1640740000</a>	WS, Terminal marker, 8 x 5 mm, Paso en mm (P): 5.00 Weidmueller,
GTIN (EAN)	4008190279103	Allen-Bradley, blanco
Cantidad	720 ST	

### Portaetiquetas giratorio SCHT



El portaetiquetas para conjuntos <B>SchT 5</B> se enclavará directamente en el carril TS 32 (guía perfil asimétrico) o en el carril TS 35 (guía perfil simétrico). De esta forma la regleta de bornes puede identificarse con una etiqueta independientemente de los bornes incluidos en la regleta.

SchT 5 y SchT 5 S se dotan de tiras de protección ESO 5, STR 5.

El SchT 7 es un portaetiquetas giratorio para etiquetas, que facilita el acceso al tornillo de apriete sin dificultad alguna.

SchT 7 se dotan de tiras de protección ESO 7, STR 7 o DEK 5.

El SchT 9/4 y SchT 14/6 son portaetiquetas giratorios para etiquetas individuales de dekafix y WS, lo que facilita el acceso al tornillo de apriete sin dificultad alguna.

SchT 9/4 y SchT 14/6 se dotan de WS o DEK.

Las etiquetas insertables y tiras de protección se encuentran en el apartado de Accesorios.

## DLA 2.5 DB

**Weidmüller Interface GmbH & Co. KG**  
 Klingenbergstraße 26  
 D-32758 Detmold  
 Germany

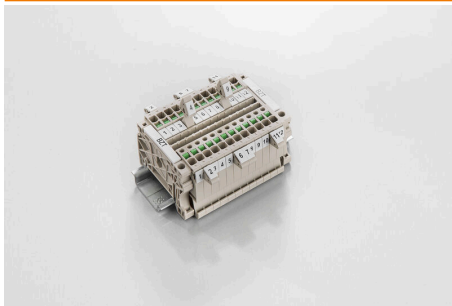
www.weidmueller.com

## Accesorios

### Datos generales para pedido

Tipo	SCHT 7	Versión
Código	<a href="#">0517960000</a>	SCHT, Terminal marker, 39.3 x 8 mm, Paso en mm (P): 7.00
GTIN (EAN)	4008190001742	Weidmueller, blanco
Cantidad	20 ST	

### Soporte del señalizador

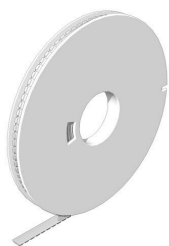


El soporte para señalizadores ofrece la posibilidad de montar adicionalmente señalizadores estándar con un paso de 5 ó 5,1 mm. Los soportes acodados se pueden encajar opcionalmente y se pueden montar en todos los canales de señalización estándar de los bornes modulares Klippon® Connect. Los tipos de señalizadores de ajuste se pueden encontrar en los respectivos accesorios del soporte de señalización.

### Datos generales para pedido

Tipo	BZT 1 WS 10/5	Versión
Código	<a href="#">1805490000</a>	Accesorios, Soporte de señalización
GTIN (EAN)	4032248270231	
Cantidad	100 ST	
Tipo	BZT 1 ZA WS 10/5	Versión
Código	<a href="#">1805520000</a>	Accesorios, Soporte de señalización
GTIN (EAN)	4032248270248	
Cantidad	100 ST	

### WS 8/5



#### WS/DEK

Los señalizadores de bornes MultiMark utilizan un innovador material de dos componentes. El duro contorno de la base del señalizador encaja firmemente en el conector. El acabado elástico de la superficie facilita el montaje del señalizador. Este material especialmente perforado permite estirar las tiras para adaptarlas a las pequeñas variaciones de separación que suelen formarse sobre todo en largas regletas de bornes. Ventaja adicional: la excelente imprimibilidad del material de la superficie garantiza una señalización duradera y resistente al agua. La resolución de impresión de 300 ppp también facilita la legibilidad.

#### Ventajas de MultiMark

- Compatible con los bornes modulares de Weidmüller
- Impresión duradera y sujeción robusta
- Las tiras continuas ahorran tiempo de instalación
- Facilidad de montaje gracias al uso de un material compuesto innovador
- Campo de etiqueta grande para una legibilidad óptima
- Altos niveles de flexibilidad gracias a no depender de ningún fabricante

## DLA 2.5 DB

**Weidmüller Interface GmbH & Co. KG**  
 Klingenbergstraße 26  
 D-32758 Detmold  
 Germany

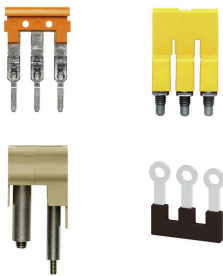
www.weidmueller.com

## Accesorios

### Datos generales para pedido

Tipo	WS 8/5 MM WS	Versión
Código	<a href="#">2007150000</a>	WS, Terminal marker, 8 x 5 mm, Weidmueller, blanco
GTIN (EAN)	4050118392029	
Cantidad	800 ST	

### Conexiones transversales



La distribución o multiplicación de un potencial a bornes contiguos se realiza a través de una conexión transversal. El esfuerzo adicional de cableado se puede evitar fácilmente. Incluso si los polos se rompen, la fiabilidad de contacto en los bornes sigue garantizada. Nuestro portafolio ofrece sistemas de conexión transversal enchufables y atornillables para bornes modulares.

### Datos generales para pedido

Tipo	VQB 1.5/50 BL	Versión
Código	<a href="#">1633280000</a>	Conexión transversal (borne), atornillado, azul, 17.5 A, Número de polos: 50, Paso en mm (P): 6.20, Aislado: Sí, Anchura: 4.2 mm
GTIN (EAN)	4008190257743	
Cantidad	5 ST	
Tipo	VQB 1.5/50 RT	Versión
Código	<a href="#">1633290000</a>	Conexión transversal (borne), atornillado, rojo, 17.5 A, Número de polos: 50, Paso en mm (P): 6.20, Aislado: Sí, Anchura: 4.2 mm
GTIN (EAN)	4008190257750	
Cantidad	5 ST	
Tipo	VQB 1.5/50 SW	Versión
Código	<a href="#">1635120000</a>	Conexión transversal (borne), atornillado, negro, 17.5 A, Número de polos: 50, Paso en mm (P): 6.20, Aislado: Sí, Anchura: 4.2 mm
GTIN (EAN)	4008190262761	
Cantidad	5 ST	