

## SAI-8-MMS 4P M12

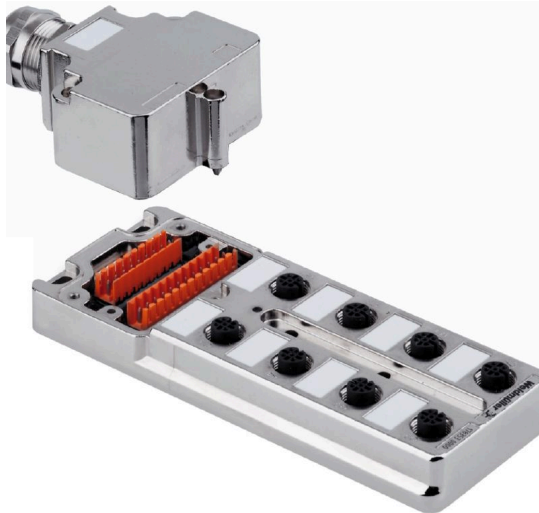
**Weidmüller Interface GmbH & Co. KG**

Klingenbergstraße 26

D-32758 Detmold

Germany

[www.weidmueller.com](http://www.weidmueller.com)



Algunas aplicaciones requieren una protección total desde el sensor hasta el mando. Esto se consigue con los distribuidores SAI en versión de metal. Los distribuidores llevan adjuntos un prensaestopas EMC. No incorpora LEDs para los sensores.

Están disponibles en M12 de 4 y 8 vías, y con longitudes de cable de 5 ó 10 m. Además estos distribuidores pueden utilizarse en entornos difíciles como, por ejemplo, en zonas de instalaciones soldadas. También hay capotas con espacio de conexión especialmente amplio, que están equipadas con prensaestopas estándar hasta M25.

- Sin problemas de EMC,
- Alta resistencia frente a agresiones químicas y mecánicas,
- Medidas de fijación estándar.

### Datos generales para pedido

Versión	Versión de capota, M12, 30 V, Con codificación A, LED: Sí, Sensor LED: Sí, Tipo de cableado: PNP
Código	<a href="#">1783530000</a>
Tipo	SAI-8-MMS 4P M12
GTIN (EAN)	4032248184637
Cantidad	1 Pieza
Estado de entrega	Este artículo no estará disponible en el futuro.
Disponible hasta	2025-12-30T00:00:00+01:00
Producto alternativo	<a href="#">SAI-8-MMS 5P M12</a>

## Datos técnicos

## Homologaciones

Homologaciones



ROHS Conformidad

UL File Number Search [Sitio web UL](#)

Núm. de certificación (cURus) E141197

## Dimensiones y pesos

Profundidad	152 mm	Profundidad (pulgadas)	5.9842 inch
Altura	43 mm	Altura (pulgadas)	1.6929 inch
Anchura	60 mm	Anchura (pulgadas)	2.3622 inch
Peso neto	669.68 g		

## Temperaturas

Temperatura de servicio -20 - 90°C

## Conformidad medioambiental del producto

Estado de cumplimiento de la directiva RoHS Conforme con exención

Exención RoHS (si procede/conocida) 6c

REACH SVHC Lead 7439-92-1

SCIP 22cbd99b-5f46-4c36-9938-bd61e241a9ab

## Datos de conexión

Diámetro externo del conductor, mín.	10 mm	Diámetro externo del conductor, max.	14 mm
Prensaestopas	M 20, EMV	Sección de embornado, mín.	0.08 mm <sup>2</sup>
Sección de embornado, máx.	1.5 mm <sup>2</sup>	Espacio de almacenaje	Estándar
Pérdida del distribuidor	Versión de capota		

## Datos del material

Material capotas	Fundición inyectada de zinc	Material del distribuidor	Metálico
Color de carcasa	plata	Material de sellado de capotas	Espuma de poliuretano
Rosca	CuZn, niquelado	Material de contacto	CuZn
Superficie de contacto	bañado en oro	Material soporte del contacto	PBT (V-O según UL)

## Datos eléctricos

Tensión nominal, mín.	10 V	Tensión nominal, máx.	30 V
Tensión de prueba	1 kV	Intensidad de corriente máxima admisible por ranura	4 A
Corriente total	10 A	Corriente por señal	2 A
Separación potencial existente	Sí	Resistencia del aislamiento	109 Ω

## Datos técnicos de cable

Número de polos	4	Diámetro externo del conductor, max.	14 mm
Diámetro externo del conductor, mín.	10 mm	Apto para cadena de arrastre	No

## SAI-8-MMS 4P M12

Weidmüller Interface GmbH &amp; Co. KG

Klingenbergstraße 26

D-32758 Detmold

Germany

www.weidmueller.com

## Datos técnicos

## Datos técnicos generales

Tipo de protección	IP68	Codificación de conector	Con codificación A
Número de polos	4	Número de contactos hembra	8
Rosca de conexión	M12	Grado de polución	3
Comportamiento de inflamabilidad	V-0	Ciclos de enchufado	≤ 50
LED	Sí	Sensor LED	Sí
Color LED para indicar funcionamiento	Verde	Color LED para función entrada/salida	Amarillo

## Información de producto

Información de producto	Continuidad completa de la transmisión con apantallado a través de la caja de distribución.
-------------------------	---

## Indicación importante

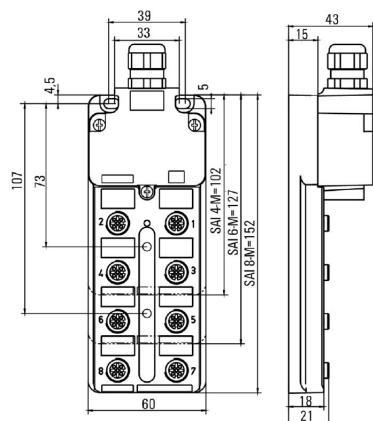
Información de producto	Continuidad completa de la transmisión con apantallado a través de la caja de distribución.
-------------------------	---

## Clasificaciones

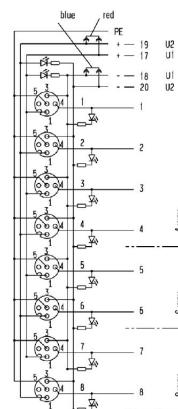
ETIM 8.0	EC003558	ETIM 9.0	EC003558
ETIM 10.0	EC003558	ECLASS 14.0	27-44-01-11
ECLASS 15.0	27-44-01-11		

## Dibujos

### Dibujo acotado



### Esquema de conexiones



## SAI-8-MMS 4P M12

Weidmüller Interface GmbH &amp; Co. KG

Klingenbergstraße 26

D-32758 Detmold

Germany

www.weidmuller.com

## Accesorios

## M12



Las tapas protectoras protegen espacios de conexión no ocupados frente a las influencias externas.

## Datos generales para pedido

Tipo	SAI-SK-M12	Versión	
Código	<a href="#">9456050000</a>	Grupos protegidos, Capuchón protector	
GTIN (EAN)	4008190304058		
Cantidad	30 ST		

## Herramienta para roscar prensaestopas Screwty® con función de par de apriete



La herramienta ideal para cualquier aplicación Screwty® es la herramienta multipropósito ideal para apretar todos los cables de actuador y sensores comunes. Screwty® facilita el trabajo con conectores redondos de difícil acceso. Permite aflojar y atornillar conectores simplemente girando con un esfuerzo reducido. Screwty® es una solución única y global que se adapta a la mayoría de los conductores y conectores de otros fabricantes (más del 90%). Screwty® se compone de una empuñadura con un adaptador estándar de 1/4 de pulgada. Por lo tanto, puede utilizarse para todos los tamaños: para los conectores enchufables M12 y M8 redondos, así como para los conectores personalizables M12F y M8F y para todos los conectores M23.

## Datos generales para pedido

Tipo	SCREWTY SET -DM	Versión	
Código	<a href="#">1920000000</a>	Cable gland tool for M8, M12 lines and connectors	
GTIN (EAN)	4032248436859		
Cantidad	1 ST		

## SAI-8-MMS 4P M12

Weidmüller Interface GmbH &amp; Co. KG

Klingenbergstraße 26

D-32758 Detmold

Germany

www.weidmueller.com

## Accesorios

## Versión metálica



Algunas aplicaciones requieren una protección total desde el sensor hasta el mando. Esto se consigue con los distribuidores SAI en versión de metal. Los distribuidores llevan adjuntos un prensaestopas EMC. No incorpora LEDs para los sensores.

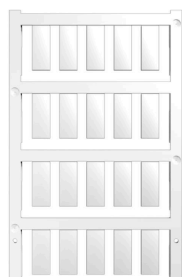
Están disponibles en M12 de 4 y 8 vías, y con longitudes de cable de 5 ó 10 m. Además estos distribuidores pueden utilizarse en entornos difíciles como, por ejemplo, en zonas de instalaciones soldadas. También hay capotas con espacio de conexión especialmente amplio, que están equipadas con prensaestopas estándar hasta M25.

- Sin problemas de EMC,
- Alta resistencia frente a agresiones químicas y mecánicas,
- Medidas de fijación estándar.

## Datos generales para pedido

Tipo	SAI-8-MM 5P M12 UT	Versión
Código	<a href="#">1783491000</a>	Distribuidor de capota, parte inferior, M12, 30 V, Con codificación A,
GTIN (EAN)	4032248296583	LED: Sí, Sensor LED: No, Tipo de cableado: PNP
Cantidad	2 ST	

## Sin imprimir



El sistema ESG es un reconocido señalizador en formato MultiCard que puede utilizarse en numerosos equipos eléctricos de uso habitual. El resultado es una señalización de equipos excelente con una imagen de alto contraste.

Disponibilidad de distintos tipos para dispositivos de fabricantes de la talla de Siemens, ABB, Beckhoff, etc.

Análisis rápido de ventajas:

- Etiquetas, autoadhesivas o insertables, de uso universal, según el tipo
- En el caso de equipos conectados en línea, como fusibles automáticos, tenemos disponibles señalizadores ESG para insertar en la guía para etiquetas
- Impresión personalizada en calidad láser según indicaciones del cliente

Impresión especial: Envíe un archivo del software de señalización M-Print PRO o M-Print PRO Online (sin instalación) con sus especificaciones de señalización.

## Datos generales para pedido

Tipo	ESG 8/20 K MC NE WS	Versión
Código	<a href="#">2558360000</a>	ESG, Señalizadores de dispositivos x 20 mm, PA 66, Color: blanco,
GTIN (EAN)	4050118569070	enchufable
Cantidad	200 ST	