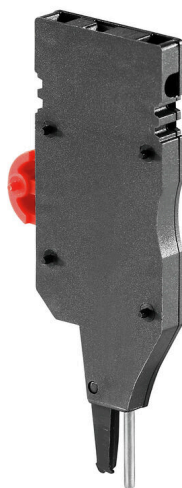


ZTA 6/ZA

Weidmüller Interface GmbH & Co. KG
Klingenbergstraße 26
D-32758 Detmold
Germany

www.weidmueller.com

Imagen de producto



Para la conexión eléctrica entre los bornes y el equipo de control o revisión se utilizan adaptadores de prueba y conectores macho de control o revisión. De esta manera, se puede establecer un contacto eléctrico en estado cableado y las mediciones pueden realizarse fácilmente.

Datos generales para pedido

Versión	Accesorios, Adaptador de prueba, 17.5 A
Código	1780660000
Tipo	ZTA 6/ZA
GTIN (EAN)	4032248180189
Cantidad	25 Pieza

ZTA 6/ZA

Weidmüller Interface GmbH & Co. KG

Klingenbergstraße 26
D-32758 Detmold
Germany

www.weidmueller.com

Datos técnicos

Homologaciones

ROHS Conformidad

Dimensiones y pesos

Profundidad	73.5 mm	Profundidad (pulgadas)	2.8937 inch
Altura	31.5 mm	Altura (pulgadas)	1.2402 inch
Anchura	6.1 mm	Anchura (pulgadas)	0.2402 inch
Peso neto	7.43 g		

Temperaturas

Temperatura de almacenamiento	-25 °C...55 °C	Temperatura ambiente	-50 °C...55 °C
Temperatura permanente de trabajo, mín.	-50 °C	Temperatura permanente de trabajo, max.	100 °C

Conformidad medioambiental del producto

Estado de cumplimiento de la directiva RoHS	Conforme con exención
Exención RoHS (si procede/conocida)	6c
REACH SVHC	Lead 7439-92-1
SCIP	c6099607-b1cd-4fc8-8f5b-8c2defa73093

Conductor embornable (conexión nominal)

Dirección de conexión	lateral	Par de apriete, max.	0.3 Nm
Par de apriete, mín.	0.3 Nm	Longitud de desaislado	6 mm
Tipo de conexión	Conexión enchufable	Número de conexiones	1
Sección de embornado, máx.	1.5 mm ²	Sección de embornado, mín.	0.5 mm ²
Sección del conductor, flexible con terminales tubulares DIN 46228/4, mín.	0.5 mm ²	Sección del conductor, flexible con terminales tubulares DIN 46228/1, máx.	1.5 mm ²
Sección del conductor, flexible con terminales tubulares DIN 46228/1, mín.	0.5 mm ²	Sección de conexión del conductor, flexible, max.	1.5 mm ²
Sección de conexión del conductor, flexible, mín.	0.5 mm ²	Sección del conductor, semirrígido, máx.	1.5 mm ²
Sección del conductor, semirrígido, mín.	0.5 mm ²	Sección transversal de conductor, núcleo rígido, máx.	1.5 mm ²
Sección transversal de conductor, núcleo rígido, mín.	0.5 mm ²		

Datos del material

Material básico	Poliamida 66	Color	negro
Grado inflamabilidad según UL 94	V-2		

Datos nominales

Sección nominal	1.5 mm ²	Tensión nominal	250 V
Tensión nominal DC	250 V	Corriente nominal	17.5 A
Resistencia de paso según IEC 60947-7-x	1.83 mΩ	Pérdida de potencia según la norma IEC 60947-7-x	0.56 W

Dimensiones

Paso en mm (P)	6.10 mm	Altura con TS 35	73.5 mm
----------------	---------	------------------	---------

ZTA 6/ZA

Weidmüller Interface GmbH & Co. KG
Klingenbergstraße 26
D-32758 Detmold
Germany

www.weidmueller.com

Datos técnicos

Generalidades

Número de polos	1	Indicación de montaje	Montaje directo
-----------------	---	-----------------------	-----------------

Otros datos técnicos

con espiga de sujeción	Sí	Indicación de montaje	Montaje directo
------------------------	----	-----------------------	-----------------

Valores característicos del sistema

Versión	para bornes	Número de potenciales	1
Número de pisos	1	Número de puntos de embornado por piso	1

Clasificaciones

ETIM 8.0	EC002555	ETIM 9.0	EC002555
ETIM 10.0	EC002555	ECLASS 14.0	27-25-03-04
ECLASS 15.0	27-25-03-04		