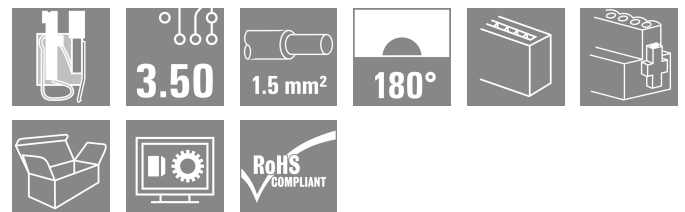


## BL-I/O 3.50/10F SN BK BX

**Weidmüller Interface GmbH & Co. KG**  
Klingenbergstraße 26  
D-32758 Detmold  
Germany

[www.weidmueller.com](http://www.weidmueller.com)



Conectores hembra con conexiones de muelle (PUSH IN) como nivel de conexión enchufable para componentes electrónicos de E/S descentralizados; se usan junto con los conectores macho en un paso de 3,50 mm.

### Datos generales para pedido

Versión	Conector para placa c.i., enchufe hembra, 3.50 mm, Número de polos: 10, 180°, PUSH IN con actuador, Sección de embornado, máx. : 1.5 mm², Caja
Código	<a href="#">1779880000</a>
Tipo	BL-I/O 3.50/10F SN BK BX
GTIN (EAN)	4032248165209
Cantidad	20 Pieza
Valores característicos del IEC: 200 V / 2.2 A / 0.2 - 1.5 mm² producto	UL: 50 V / 5 A / AWG 24 - AWG 16
Embalaje	Caja

## Datos técnicos

## Homologaciones

Homologaciones



ROHS	Conformidad
UL File Number Search	<a href="#">Sitio web UL</a>
Núm. de certificación (UR)	E60693

## Dimensiones y pesos

Profundidad	27.6 mm	Profundidad (pulgadas)	1.0866 inch
Altura	10.3 mm	Altura (pulgadas)	0.4055 inch
Anchura	42 mm	Anchura (pulgadas)	1.6535 inch
Peso neto	11.15 g		

## Conformidad medioambiental del producto

Estado de cumplimiento de la directiva RoHS	Conforme sin exención
REACH SVHC	Sin SVHC por encima del 0,1 % en peso

## Parámetros del sistema

Familia del producto	OMNIMATE Signal - Serie BL/SL 3.50			
Tipo de conexión	Conexión de campo			
Técnica de conexión de conductores	PUSH IN con actuador			
Paso en mm (P)	3.50 mm			
Paso en pulgadas (P)	0.138 "			
Dirección de salida de conductor	180°			
Número de polos	10			
L1 en mm	31.50 mm			
L1 en pulgadas	1.240 "			
Número de series	1			
Número de filas de polos	2			
Sección nominal	1 mm²			
Protección contra contacto según DIN VDE 57106	protección de dedos			
Protección contra contacto según DIN VDE 0470	IP 20 insertado / IP 10 no insertado			
Resistencia de paso	≤5 mΩ			
Codificable	Sí			
Longitud de desaislado	8 mm			
Punta de destornillador	0,4 x 2,5			
Punta de destornillador normativa	DIN 5264			
Ciclos de enchufado	25			
Fuerza de inserción/polo, máx.	6 N			
Fuerza de extracción/polo, máx.	6 N			
Par de apriete	Tipo de par	Sujeción lateral		
	Información de aplicación	Par de apriete	mín.	0.15 Nm
			máx.	0.2 Nm

## Datos del material

Materiales aislantes	PBT	Color	negro
Carta de colores (similar)	RAL 9011	Grupo de materiales aislantes	IIIa

## BL-I/O 3.50/10F SN BK BX

Weidmüller Interface GmbH &amp; Co. KG

Klingenbergstraße 26

D-32758 Detmold

Germany

www.weidmueller.com

## Datos técnicos

Índice de resistencia al encaminamiento  $\geq 200$  eléctrico (CTI)

Grado inflamabilidad según UL 94	V-0
Material de contacto	Aleación de Cu
Temperatura de almacenamiento, mín.	-40 °C
Temperatura de servicio, mín.	-50 °C
Gama de temperatura, montaje, mín.	-30 °C

Moisture Level (MSL)

Material del contacto	Aleación de Cu
Superficie de contacto	estañado
Temperatura de almacenamiento, max.	70 °C
Temperatura de servicio, max.	75 °C
Gama de temperatura, montaje, max.	75 °C

## Conductores aptos para conexión

Sección de embornado, mín.	0.2 mm <sup>2</sup>
Sección de embornado, máx.	1.5 mm <sup>2</sup>
Sección de conexión del conductor AWG, mín.	AWG 24
Sección de conexión del conductor AWG, máx.	AWG 16
Rígido, mín. H05(07) V-U	0.2 mm <sup>2</sup>
Rígido, máx. H05(07) V-U	1.5 mm <sup>2</sup>
Flexible, mín. H05(07) V-K	0.2 mm <sup>2</sup>
Flexible, máx. H05(07) V-K	1.5 mm <sup>2</sup>
con term. tub. con aislamiento DIN 46 228/4, mín.	0.2 mm <sup>2</sup>
con term. tub. con aislamiento DIN 46 228/4, máx.	0.75 mm <sup>2</sup>
con terminal tubular, DIN 46228 pt 1, mín.	0.2 mm <sup>2</sup>
con terminal tubular según DIN 46 228/1, máx.	1 mm <sup>2</sup>
Calibre macho de conformidad con la norma EN 60999 a x b; ø	2,4 mm x 1,5 mm; 1,9mm

Conductor emborable	Sección de conexión del conductor	Tipo	conductor fino
		nominal	0.25 mm <sup>2</sup>
	Terminal tubular	Longitud de desaislado	nominal 10 mm
		Terminal tubular recomendado	<a href="#">H0.25/12 HBL</a>
	Sección de conexión del conductor	Tipo	conductor fino
		nominal	0.34 mm <sup>2</sup>
	Terminal tubular	Longitud de desaislado	nominal 10 mm
		Terminal tubular recomendado	<a href="#">H0.34/12 TK</a>
	Sección de conexión del conductor	Tipo	conductor fino
		nominal	0.5 mm <sup>2</sup>
	Terminal tubular	Longitud de desaislado	nominal 10 mm
		Terminal tubular recomendado	<a href="#">H0.5/14 OR</a>
	Sección de conexión del conductor	Tipo	conductor fino
		nominal	0.75 mm <sup>2</sup>
	Terminal tubular	Longitud de desaislado	nominal 10 mm
		Terminal tubular recomendado	<a href="#">H0.75/14T HBL</a>

## Datos nominales conformes a IEC

testado según la norma	IEC 60664-1, IEC 61984	Corriente nominal, número de polos mín. 2.2 A (Tu=20 °C)
Corriente nominal, número de polos máx. (Tu=20 °C)	2 A	Corriente nominal, número de polos mín. 2.2 A (Tu=40 °C)

## BL-I/O 3.50/10F SN BK BX

**Weidmüller Interface GmbH & Co. KG**  
 Klingenbergstraße 26  
 D-32758 Detmold  
 Germany

www.weidmueller.com

## Datos técnicos

Corriente nominal, número de polos máx. (Tu=40 °C)	2 A	Tensión nominal con categoría de sobretensión/grado de polución II/2	200 V
Tensión nominal con categoría de sobretensión/grado de polución III/2	160 V	Tensión nominal con categoría de sobretensión/grado de polución III/3	50 V
Tensión nominal con categoría de sobretensión/grado de polución II/2	2500 V	Tensión nominal con categoría de sobretensión/grado de polución III/2	2.5 kV
Sobretensión de choque nominal con categoría de sobretensión/grado de polución III/3	0.8 kV	Resistencia a corrientes de corta duración	3 x 1 s mit 120 A

## Datos nominales según CSA

Instituto (CSA)	CSA	Núm. de certificación (CSA)	200039-1202189
Tensión nominal (Use Group B / CSA)	50 V	Tensión nominal (Use Group D / CSA)	50 V
Intensidad nominal (Use Group B / CSA)	5 A	Intensidad nominal (Use Group D / CSA)	5 A
Sección de conexión del conductor AWG, mín.	AWG 22	Sección de conexión del conductor AWG, máx.	AWG 16
Referencia para valores de homologación	Las especificaciones son valores máximos; para más información, ver certificado de homologación.		

## Datos nominales según UL 1059

Instituto (UR)	UR	Núm. de certificación (UR)	E60693
Tensión nominal (Use Group B / UL 1059)	50 V	Tensión nominal (Use Group D / UL 1059)	50 V
Intensidad nominal (Use Group B / UL 1059)	5 A	Intensidad nominal (Use Group D / UL 1059)	5 A
Sección de conexión del conductor AWG, mín.	AWG 24	Sección de conexión del conductor AWG, máx.	AWG 16
Referencia para valores de homologación	Las especificaciones son valores máximos; para más información, ver certificado de homologación.		

## Embalaje

Embalaje	Caja	Longitud de VPE	128.00 mm
Anchura VPE	90.00 mm	Altura de VPE	39.00 mm

## Pruebas tipo

Prueba: durabilidad de los marcajes	Estándar	borrador DIN VDE 0627, sección 6.2.2 / 09.91	
	Prueba	marca de origen, identificación de tipo, paso, tipo de material	
	Evaluación	disponible	
	Prueba	durabilidad	
	Evaluación	superado	
Prueba: sección ajustable	Estándar	DIN EN 60999-1, secciones 7 y 9.1 / 12.00, DIN EN 60947-1, sección 8.2.4.5.1 / 12.99	
	Tipo de conductor	Tipo de conductor y sección de conductor	rígido de 0,2 mm <sup>2</sup>
		Tipo de conductor y sección de conductor	semirrígido de 0,2 mm <sup>2</sup>
		Tipo de conductor y sección de conductor	rígido de 1,5 mm <sup>2</sup>
		Tipo de conductor y sección de conductor	semirrígido de 1,5 mm <sup>2</sup>

### Datos técnicos

Prueba de daños y liberación accidental de conductores	Tipo de conductor y sección de conductor		AWG 24/1
	Tipo de conductor y sección de conductor		AWG 24/19
	Tipo de conductor y sección de conductor		AWG 16/1
	Tipo de conductor y sección de conductor		AWG 16/19
	Evaluación		superado
	Estándar		DIN EN 60999, sección 8.4 / 04.94
	Requerimiento		0,2 kg
	Tipo de conductor		Tipo de conductor y sección de conductor semirrígido de 0,05 mm <sup>2</sup>
	Evaluación		superado
	Requerimiento		0,3 kg
	Tipo de conductor		Tipo de conductor y sección de conductor rígido de 0,5 mm <sup>2</sup>
	Tipo de conductor y sección de conductor		AWG 24/1
	Tipo de conductor y sección de conductor		AWG 24/19
	Evaluación		superado
Prueba de extracción	Requerimiento		0,4 kg
	Tipo de conductor		Tipo de conductor y sección de conductor rígido de 1,5 mm <sup>2</sup>
	Tipo de conductor y sección de conductor		semirrígido de 1,5 mm <sup>2</sup>
	Tipo de conductor y sección de conductor		AWG 16/1
	Tipo de conductor y sección de conductor		AWG 16/19
	Evaluación		superado
	Estándar		DIN EN 60999, sección 8.5 / 04.94
	Requerimiento		≥10 N
	Tipo de conductor		Tipo de conductor y sección de conductor AWG 24/1
	Tipo de conductor y sección de conductor		AWG 24/19
	Evaluación		superado
	Requerimiento		≥30 N
	Tipo de conductor		Tipo de conductor y sección de conductor H05V-U0.5
	Tipo de conductor y sección de conductor		H05V-K0.5
	Evaluación		superado
	Requerimiento		≥40 N
	Tipo de conductor		Tipo de conductor y sección de conductor H05V-U1.5
	Tipo de conductor y sección de conductor		H05V-K1.5
	Evaluación		superado

### Indicación importante

#### Conformidad con IPC

Conformidad: Los productos se diseñan, fabrican y entregan de conformidad con los estándares y normas reconocidas internacionalmente, y cumplen con las características especificadas en la hoja técnica o, según el producto, con las características decorativas de conformidad con la norma IPC-A-610 "Clase 2". Cualquier demanda sobre los productos se puede evaluar bajo solicitud.

#### Notas

- Rated data refer only to the component itself. Clearance and creepage distances to other components are to be designed in accordance with the relevant application standards.
- P on drawing = pitch

## BL-I/O 3.50/10F SN BK BX

**Weidmüller Interface GmbH & Co. KG**  
Klingenbergstraße 26  
D-32758 Detmold  
Germany

[www.weidmueller.com](http://www.weidmueller.com)

## Datos técnicos

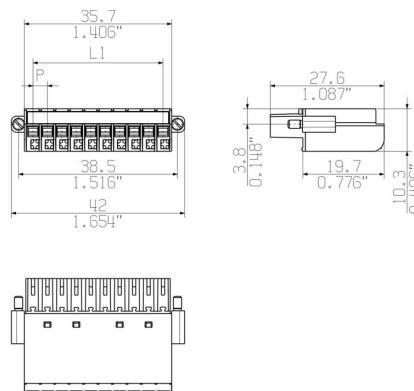
- Crimp form A for wire end ferrules with PZ 6/5 crimping tool are recommended for the largest cable sizes.
- Total load-carrying capacity of the potential bridges when feeding with 1.5 mm<sup>2</sup> is max. 17.5 A (so the capacity is 2.18 A for poles 2 through 9)
- Wire end ferrule without plastic collar to DIN 46228/1
- Wire end ferrule with plastic collar to DIN 46228/4
- Conductor < 0.2 mm<sup>2</sup> tinned
- Max. outer diameter of the conductor: 2.9 mm
- In accordance with IEC 61984, OMNIMATE-connectors are connectors without breaking capacity (COC). During designated use, connectors are not allowed to be engaged or disengaged when live or under load
- Long term storage of the product with average temperature of 50 °C and maximum humidity 70%, 36 months

## Clasificaciones

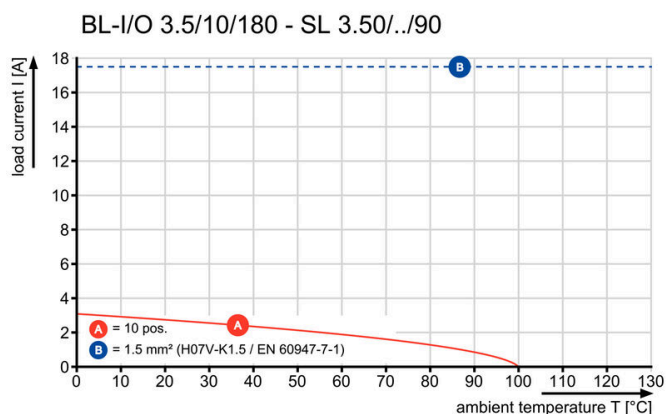
ETIM 8.0	EC002638	ETIM 9.0	EC002638
ETIM 10.0	EC002638	ECLASS 14.0	27-46-02-02
ECLASS 15.0	27-46-02-02		

## Dibujos

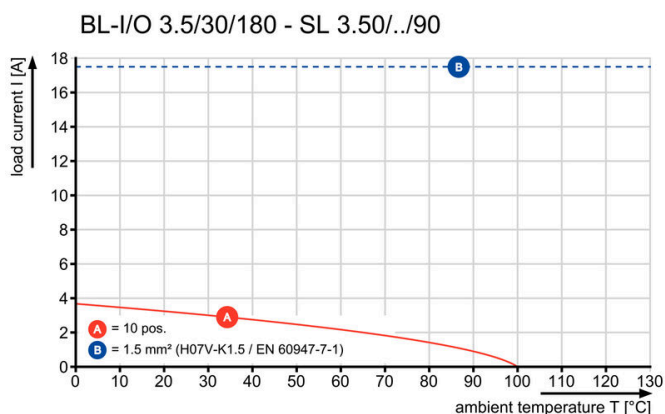
### Dimensional drawing



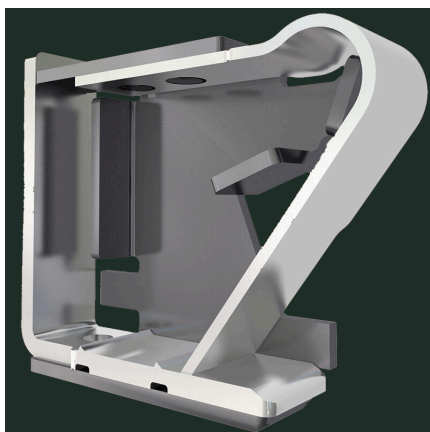
### Graph



### Graph

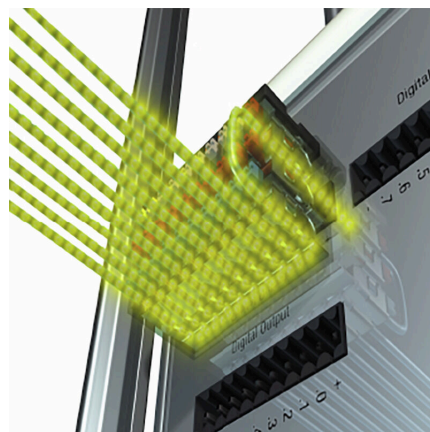


### Ventaja del producto



Solid PUSH IN contact Safe and durable

### Ventaja del producto



Multiplies the potential Low wiring costs

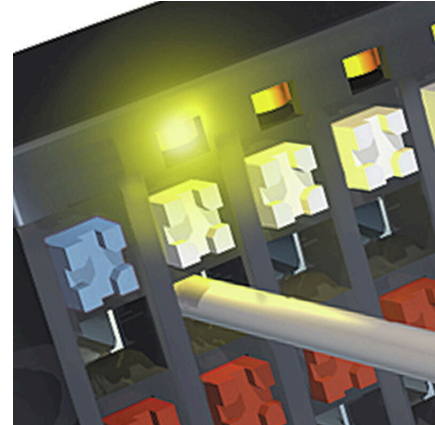
## Dibujos

### Ventaja del producto



PUSH IN - fast and secureInvented by Weidmüller

### Ventaja del producto



Integrated electronicsFor more space on the circuit board



## BL-I/O 3.50/10F SN BK BX

Weidmüller Interface GmbH &amp; Co. KG

Klingenbergstraße 26

D-32758 Detmold

Germany

www.weidmueller.com

## Accesorios

## Elementos de codificación



Unir solamente aquello que no se debe separar: la conexión correcta en el lugar adecuado.

Los elementos de codificación y los dispositivos de bloqueo asignan claramente los elementos de conexión durante el proceso de fabricación y en funcionamiento. Los elementos de codificación y los dispositivos de bloqueo se insertan antes del montaje o durante la fase de confección del cable. Una alternativa de Weidmüller: seleccionar con la aplicación de configuración una variante personalizada y recibirla ya precodificada.

De esta forma se evitan errores en la dotación de la placa de circuito impreso, así como conexiones incorrectas de los elementos.

Ventajas: se suprime el proceso de localización de fallos en la fase de producción y se evitan errores de manejo por parte de los usuarios.

## Datos generales para pedido

Tipo	BL SL 3.5 KO OR	Versión
Código	<a href="#">1693430000</a>	Conector para placa c.i., Accesorios, Elemento de codificación, naranja, Número de polos: 1
GTIN (EAN)	4008190867447	
Cantidad	100 ST	
Tipo	BL SL 3.5 KO SW	Versión
Código	<a href="#">1610100000</a>	Conector para placa c.i., Accesorios, Elemento de codificación, negro, Número de polos: 1
GTIN (EAN)	4008190187637	
Cantidad	100 ST	

## Destornillador de pala plana



Destornillador para tornillos de cabeza ranurada con cuña redonda, SD DIN 5265, ISO 2380/2, accionamiento según DIN 5264, ISO 2380/1, punta de cromo superior, mango blando SoftFinish

## Datos generales para pedido

Tipo	SDS 0.4X2.5X75	Versión
Código	<a href="#">9009030000</a>	Destornillador, Destornillador
GTIN (EAN)	4032248266944	
Cantidad	1 ST	
Tipo	SDIS 0.4X2.5X75	Versión
Código	<a href="#">9008370000</a>	Destornillador, Destornillador
GTIN (EAN)	4032248056330	
Cantidad	1 ST	

## Accesorios

### Crimping tools



Herramientas para prensar terminales tubulares con y sin aislamiento

- El enclavamiento por trinquete de retención garantiza un prensado de calidad
- Posibilidad de desenclavar el trinquete de retención en caso de manejo erróneo

### Datos generales para pedido

Tipo	PZ 1.5	Versión
Código	<a href="#">9005990000</a>	Herramienta para prensar, Herramienta para prensar terminales
GTIN (EAN)	4008190085964	tubulares, 0.14mm², 1.5mm², Crimpado trapezoidal
Cantidad	1 ST	
Tipo	PZ 6/5	Versión
Código	<a href="#">9011460000</a>	Herramienta para prensar, Herramienta para prensar terminales
GTIN (EAN)	4008190165352	tubulares, 0.25mm², 6mm², Crimpado con perfil trapezoidal
Cantidad	1 ST	

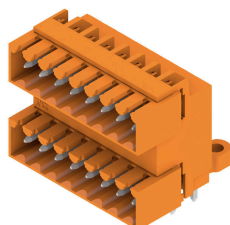
## BL-I/O 3.50/10F SN BK BX

**Weidmüller Interface GmbH & Co. KG**  
 Klingenbergstraße 26  
 D-32758 Detmold  
 Germany

www.weidmuller.com

## Contrapiezas

## SLD 3.50/90G

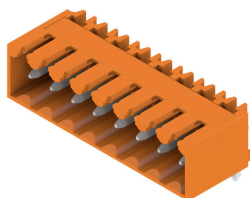


Conectores macho de doble piso para procedimiento de soldadura por ola, con paso de 3,50 mm. El conector está disponible en variante abierta, cerrada y con sujeción lateral. Los conectores macho ofrecen espacio para la señalización y se pueden codificar. Embalaje en caja de cartón.

## Datos generales para pedido

Tipo	SLD 3.50/20/90G 3.2SN O...	Versión
Código	<a href="#">1633660000</a>	Conector para placa c.i., Conector macho, cerrado lateralmente,
GTIN (EAN)	4008190258115	Conexión por soldadura THT, 3.50 mm, Número de polos: 20, 90°,
Cantidad	20 ST	Longitud del terminal de soldadura (l): 3.2 mm, estañado, naranja, Caja
Tipo	SLD 3.50/20/90G 4.5SN B...	Versión
Código	<a href="#">1634350000</a>	Conector para placa c.i., Conector macho, cerrado lateralmente,
GTIN (EAN)	4008190258801	Conexión por soldadura THT, 3.50 mm, Número de polos: 20, 90°,
Cantidad	20 ST	Longitud del terminal de soldadura (l): 4.5 mm, estañado, negro, Caja

## SL 3.50/90G



Conectores macho para soldadura por ola en 3,50 mm de paso

- Dirección de inserción paralela (90°), recta (180°) o en ángulo (135°) respecto a la placa de circuito impreso
- Variante de carcasa: con sujeción lateral (F)
- Embalaje en caja de cartón (BX)
- El conector macho se puede codificar

## Datos generales para pedido

Tipo	SL 3.50/10/90G 3.2SN BK...	Versión
Código	<a href="#">1689780000</a>	Conector para placa c.i., Conector macho, cerrado lateralmente,
GTIN (EAN)	4008190860738	Conexión por soldadura THT, 3.50 mm, Número de polos: 10, 90°,
Cantidad	50 ST	Longitud del terminal de soldadura (l): 3.2 mm, estañado, negro, Caja

## BL-I/O 3.50/10F SN BK BX

Weidmüller Interface GmbH &amp; Co. KG

Klingenbergstraße 26

D-32758 Detmold

Germany

www.weidmueller.com

## Contrapiezas

## SL-SMT 3.5/180G Box



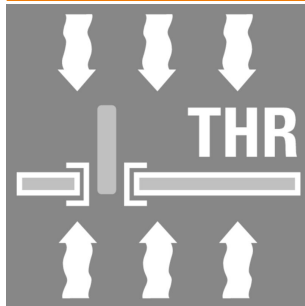
Conector macho resistente a altas temperaturas, paso de 3,50 mm.

- Dirección de inserción paralela (90°), recta 180° o en ángulo (135°) respecto a la placa de circuito impreso.
- Variantes de carcasa: cerrada lateralmente (G), con brida con tuerca (F), con brida para soldar con tuerca (LF) o con brida de apriete con terminal de soldadura (RF)
- Optimizado para el proceso SMT
- Longitud del pin de 3,2 mm universal para todos los procesos de soldadura
- Longitud del pin de 1,5 mm optimizado para soldadura por reflow
- Presentación en cartón (BX) o con cinta antiestática (Tape on-reel, RL)
- Posibilidad de codificar el conector macho

## Datos generales para pedido

Tipo	SL-SMT 3.50/10/180G 1.5...	Versión
Código	<a href="#">1753062001</a>	Conector para placa c.i., Conector macho, cerrado lateralmente,
GTIN (EAN)	4032248130962	Conexión por soldadura THT/THR, 3.50 mm, Número de polos: 10,
Cantidad	50 ST	180°, Longitud del terminal de soldadura (l): 1.5 mm, estañado, negro, Caja

## SL-SMT 3.50/180 Box



Conector macho resistente a altas temperaturas, paso de 3,50 mm.

- Dirección de inserción paralela (90°), recta 180° o en ángulo (135°) respecto a la placa de circuito impreso.
- Variantes de carcasa: cerrada lateralmente (G), con brida con tuerca (F), con brida para soldar con tuerca (LF) o con brida de apriete con terminal de soldadura (RF)
- Optimizado para el proceso SMT
- Longitud del pin de 3,2 mm universal para todos los procesos de soldadura
- Longitud del pin de 1,5 mm optimizado para soldadura por reflow
- Presentación en cartón (BX) o con cinta antiestática (Tape on-reel, RL)
- Posibilidad de codificar el conector macho

## Datos generales para pedido

Tipo	SL-SMT 3.50/10/180 1.5S...	Versión
Código	<a href="#">1760812001</a>	Conector para placa c.i., Conector macho, abierto lateralmente,
GTIN (EAN)	4032248131273	Conexión por soldadura THT/THR, 3.50 mm, Número de polos: 10,
Cantidad	50 ST	180°, Longitud del terminal de soldadura (l): 1.5 mm, estañado, negro, Caja

## BL-I/O 3.50/10F SN BK BX

Weidmüller Interface GmbH &amp; Co. KG

Klingenbergstraße 26

D-32758 Detmold

Germany

www.weidmueller.com

## Contrapiezas

## SL-SMT 3.5/180F Box



Conector macho resistente a altas temperaturas, paso de 3,50 mm.

- Dirección de inserción paralela (90°), recta 180° o en ángulo (135°) respecto a la placa de circuito impreso.
- Variantes de carcasa: cerrada lateralmente (G), con brida con tuerca (F), con brida para soldar con tuerca (LF) o con brida de apriete con terminal de soldadura (RF)
- Optimizado para el proceso SMT
- Longitud del pin de 3,2 mm universal para todos los procesos de soldadura
- Longitud del pin de 1,5 mm optimizado para soldadura por reflow
- Presentación en cartón (BX) o con cinta antiestática (Tape on-reel, RL)
- Posibilidad de codificar el conector macho

## Datos generales para pedido

Tipo	SL-SMT 3.50/10/180F 1.5...	Versión
Código	<a href="#">1761042001</a>	Conector para placa c.i., Conector macho, Brida, Conexión por
GTIN (EAN)	4032248131617	soldadura THT/THR, 3.50 mm, Número de polos: 10, 180°, Longitud
Cantidad	42 ST	del terminal de soldadura (I): 1.5 mm, estañado, negro, Caja
Tipo	SL-SMT 3.50/10/180F 1.5...	Versión
Código	<a href="#">1761043001</a>	Conector para placa c.i., Conector macho, Brida, Conexión por
GTIN (EAN)	4032248133420	soldadura THT/THR, 3.50 mm, Número de polos: 10, 180°, Longitud
Cantidad	36 ST	del terminal de soldadura (I): 1.5 mm, estañado, negro, Tray

## SL-SMT 3.5/90G Box



Conector macho resistente a altas temperaturas, paso de 3,50 mm.

- Dirección de inserción paralela (90°), recta 180° o en ángulo (135°) respecto a la placa de circuito impreso.
- Variantes de carcasa: cerrada lateralmente (G), con brida con tuerca (F), con brida para soldar con tuerca (LF) o con brida de apriete con terminal de soldadura (RF)
- Optimizado para el proceso SMT
- Longitud del pin de 3,2 mm universal para todos los procesos de soldadura
- Longitud del pin de 1,5 mm optimizado para soldadura por reflow
- Presentación en cartón (BX) o con cinta antiestática (Tape on-reel, RL)
- Posibilidad de codificar el conector macho

## Datos generales para pedido

Tipo	SL-SMT 3.50/10/90G 1.5S...	Versión
Código	<a href="#">1761622001</a>	Conector para placa c.i., Conector macho, cerrado lateralmente,
GTIN (EAN)	4032248132218	Conexión por soldadura THT/THR, 3.50 mm, Número de polos: 10,
Cantidad	50 ST	90°, Longitud del terminal de soldadura (I): 1.5 mm, estañado, negro, Caja

## BL-I/O 3.50/10F SN BK BX

Weidmüller Interface GmbH &amp; Co. KG

Klingenbergstraße 26

D-32758 Detmold

Germany

www.weidmueller.com

## Contrapiezas

## SL-SMT 3.5/90G Tape



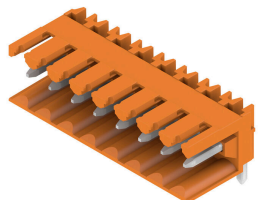
Conector macho resistente a altas temperaturas, paso de 3,50 mm.

- Dirección de inserción paralela (90°), recta 180° o en ángulo (135°) respecto a la placa de circuito impreso.
- Variantes de carcasa: cerrada lateralmente (G), con brida con tuerca (F), con brida para soldar con tuerca (LF) o con brida de apriete con terminal de soldadura (RF)
- Optimizado para el proceso SMT
- Longitud del pin de 3,2 mm universal para todos los procesos de soldadura
- Longitud del pin de 1,5 mm optimizado para soldadura por reflow
- Presentación en cartón (BX) o con cinta antiestática (Tape on-reel, RL)
- Posibilidad de codificar el conector macho

## Datos generales para pedido

Tipo	SL-SMT 3.50/10/90G 1.5S...	Versión
Código	<a href="#">1761624001</a>	Conector para placa c.i., Conector macho, cerrado lateralmente,
GTIN (EAN)	4032248136063	Conexión por soldadura THT/THR, 3.50 mm, Número de polos: 10,
Cantidad	385 ST	90°, Longitud del terminal de soldadura (l): 1.5 mm, estañado, negro,
		Tape

## SL 3.50/90



Conectores macho para soldadura por ola en 3,50 mm de paso

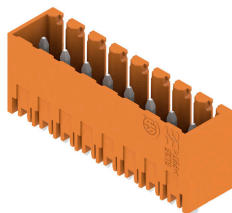
- Dirección de inserción paralela (90°), recta (180°) o en ángulo (135°) respecto a la placa de circuito impreso
- Variante de carcasa: con sujeción lateral (F)
- Embalaje en caja de cartón (BX)
- El conector macho se puede codificar

## Datos generales para pedido

Tipo	SL 3.50/10/90 3.2SN OR ...	Versión
Código	<a href="#">1597290000</a>	Conector para placa c.i., Conector macho, abierto lateralmente,
GTIN (EAN)	4008190165277	Conexión por soldadura THT, 3.50 mm, Número de polos: 10, 90°,
Cantidad	50 ST	Longitud del terminal de soldadura (l): 3.2 mm, estañado, naranja,
		Caja

## Contrapiezas

## SL 3.50/180G



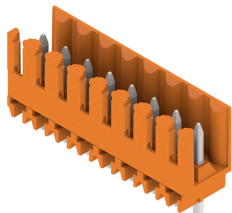
Conectores macho para soldadura por ola en 3,50 mm de paso

- Dirección de inserción paralela (90°), recta (180°) o en ángulo (135°) respecto a la placa de circuito impreso
- Variante de carcasa: con sujeción lateral (F)
- Embalaje en caja de cartón (BX)
- El conector macho se puede codificar

## Datos generales para pedido

Tipo	SL 3.50/10/180G 3.2SN O...	Versión
Código	<a href="#">1604550000</a>	Conector para placa c.i., Conector macho, cerrado lateralmente,
GTIN (EAN)	4008190111663	Conexión por soldadura THT, 3.50 mm, Número de polos: 10, 180°,
Cantidad	50 ST	Longitud del terminal de soldadura (l): 3.2 mm, estañado, naranja, Caja
Tipo	SL 3.50/10/180G 4.5SN O...	Versión
Código	<a href="#">1604700000</a>	Conector para placa c.i., Conector macho, cerrado lateralmente,
GTIN (EAN)	4008190058616	Conexión por soldadura THT, 3.50 mm, Número de polos: 10, 180°,
Cantidad	50 ST	Longitud del terminal de soldadura (l): 4.5 mm, estañado, naranja, Caja

## SL 3.50/180



Conectores macho para soldadura por ola en 3,50 mm de paso

- Dirección de inserción paralela (90°), recta (180°) o en ángulo (135°) respecto a la placa de circuito impreso
- Variante de carcasa: con sujeción lateral (F)
- Embalaje en caja de cartón (BX)
- El conector macho se puede codificar

## Datos generales para pedido

Tipo	SL 3.50/10/180 3.2SN OR...	Versión
Código	<a href="#">1604850000</a>	Conector para placa c.i., Conector macho, abierto lateralmente,
GTIN (EAN)	4008190096649	Conexión por soldadura THT, 3.50 mm, Número de polos: 10, 180°,
Cantidad	50 ST	Longitud del terminal de soldadura (l): 3.2 mm, estañado, naranja, Caja
Tipo	SL 3.50/10/180 4.5 SN O...	Versión
Código	<a href="#">1605000000</a>	Conector para placa c.i., Conector macho, abierto lateralmente,
GTIN (EAN)	4008190165802	Conexión por soldadura THT, 3.50 mm, Número de polos: 10, 180°,
Cantidad	50 ST	Longitud del terminal de soldadura (l): 4.5 mm, estañado, naranja, Caja

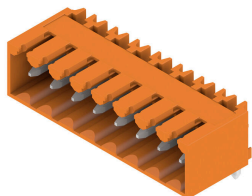
## BL-I/O 3.50/10F SN BK BX

**Weidmüller Interface GmbH & Co. KG**  
 Klingenbergstraße 26  
 D-32758 Detmold  
 Germany

www.weidmueller.com

## Contrapiezas

## SL 3.50/90G



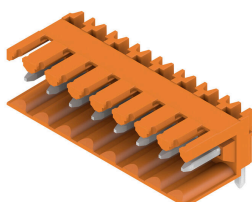
Conectores macho para soldadura por ola en 3,50 mm de paso

- Dirección de inserción paralela (90°), recta (180°) o en ángulo (135°) respecto a la placa de circuito impreso
- Variante de carcasa: con sujeción lateral (F)
- Embalaje en caja de cartón (BX)
- El conector macho se puede codificar

## Datos generales para pedido

Tipo	SL 3.50/10/90G 3.2SN OR...	Versión
Código	<a href="#">1605150000</a>	Conector para placa c.i., Conector macho, cerrado lateralmente,
GTIN (EAN)	4008190183998	Conexión por soldadura THT, 3.50 mm, Número de polos: 10, 90°,
Cantidad	50 ST	Longitud del terminal de soldadura (l): 3.2 mm, estañado, naranja, Caja

## SL 3.50/90



Conectores macho para soldadura por ola en 3,50 mm de paso

- Dirección de inserción paralela (90°), recta (180°) o en ángulo (135°) respecto a la placa de circuito impreso
- Variante de carcasa: con sujeción lateral (F)
- Embalaje en caja de cartón (BX)
- El conector macho se puede codificar

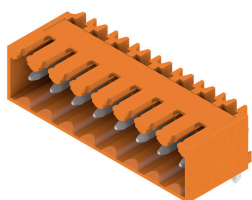
## Datos generales para pedido

Tipo	SL 3.50/10/90 4.5SN OR ...	Versión
Código	<a href="#">1605450000</a>	Conector para placa c.i., Conector macho, abierto lateralmente,
GTIN (EAN)	4008190138363	Conexión por soldadura THT, 3.50 mm, Número de polos: 10, 90°,
Cantidad	50 ST	Longitud del terminal de soldadura (l): 4.5 mm, estañado, naranja, Caja

Tipo	SL 3.50/10/90 4.5SN BK ...	Versión
Código	<a href="#">1615360000</a>	Conector para placa c.i., Conector macho, abierto lateralmente,
GTIN (EAN)	4008190053024	Conexión por soldadura THT, 3.50 mm, Número de polos: 10, 90°,
Cantidad	50 ST	Longitud del terminal de soldadura (l): 4.5 mm, estañado, negro, Caja

## SL 3.50/90G



Conectores macho para soldadura por ola en 3,50 mm de paso

- Dirección de inserción paralela (90°), recta (180°) o en ángulo (135°) respecto a la placa de circuito impreso
- Variante de carcasa: con sujeción lateral (F)
- Embalaje en caja de cartón (BX)
- El conector macho se puede codificar



## BL-I/O 3.50/10F SN BK BX

Weidmüller Interface GmbH &amp; Co. KG

Klingenbergstraße 26

D-32758 Detmold

Germany

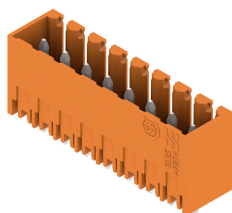
www.weidmueller.com

## Contrapiezas

## Datos generales para pedido

Tipo	SL 3.50/10/90G 4.5SN BK...	Versión
Código	<a href="#">1615470000</a>	Conector para placa c.i., Conector macho, cerrado lateralmente,
GTIN (EAN)	4008190055677	Conexión por soldadura THT, 3.50 mm, Número de polos: 10, 90°,
Cantidad	50 ST	Longitud del terminal de soldadura (l): 4.5 mm, estañado, negro, Caja

## SL 3.50/180G



Conectores macho para soldadura por ola en 3,50 mm de paso

- Dirección de inserción paralela (90°), recta (180°) o en ángulo (135°) respecto a la placa de circuito impreso
- Variante de carcasa: con sujeción lateral (F)
- Embalaje en caja de cartón (BX)
- El conector macho se puede codificar

## Datos generales para pedido

Tipo	SL 3.50/10/180G 4.5SN B...	Versión
Código	<a href="#">1616080000</a>	Conector para placa c.i., Conector macho, cerrado lateralmente,
GTIN (EAN)	4008190065973	Conexión por soldadura THT, 3.50 mm, Número de polos: 10, 180°,
Cantidad	50 ST	Longitud del terminal de soldadura (l): 4.5 mm, estañado, negro, Caja

## SL-SMT 3.5/180G Box



Conector macho resistente a altas temperaturas, paso de 3,50 mm.

- Dirección de inserción paralela (90°), recta 180° o en ángulo (135°) respecto a la placa de circuito impreso.
- Variantes de carcasa: cerrada lateralmente (G), con brida con tuerca (F), con brida para soldar con tuerca (LF) o con brida de apriete con terminal de soldadura (RF)
- Optimizado para el proceso SMT
- Longitud del pin de 3,2 mm universal para todos los procesos de soldadura
- Longitud del pin de 1,5 mm optimizado para soldadura por reflow
- Presentación en cartón (BX) o con cinta antiestática (Tape on-reel, RL)
- Posibilidad de codificar el conector macho

## Datos generales para pedido

Tipo	SL-SMT 3.50/10/180G 3.2...	Versión
Código	<a href="#">1836990000</a>	Conector para placa c.i., Conector macho, cerrado lateralmente,
GTIN (EAN)	4032248345076	Conexión por soldadura THT/THR, 3.50 mm, Número de polos: 10,
Cantidad	50 ST	180°, Longitud del terminal de soldadura (l): 3.2 mm, estañado, negro, Caja

## BL-I/O 3.50/10F SN BK BX

Weidmüller Interface GmbH &amp; Co. KG

Klingenbergstraße 26

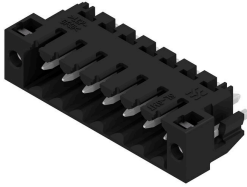
D-32758 Detmold

Germany

www.weidmueller.com

## Contrapiezas

## SL-SMT 3.5/180LF Box



Conector macho resistente a altas temperaturas, paso de 3,50 mm.

- Dirección de inserción paralela (90°), recta 180° o en ángulo (135°) respecto a la placa de circuito impreso.
- Variantes de carcasa: cerrada lateralmente (G), con brida con tuerca (F), con brida para soldar con tuerca (LF) o con brida de apriete con terminal de soldadura (RF)
- Optimizado para el proceso SMT
- Longitud del pin de 3,2 mm universal para todos los procesos de soldadura
- Longitud del pin de 1,5 mm optimizado para soldadura por reflow
- Presentación en cartón (BX) o con cinta antiestática (Tape on-reel, RL)
- Posibilidad de codificar el conector macho

## Datos generales para pedido

Tipo	SL-SMT 3.50/10/180LF 1....	Versión
Código	<a href="#">1804780000</a>	Conector para placa c.i., Conector macho, Brida para soldar, Conexión
GTIN (EAN)	4032248268566	por soldadura THT/THR, 3.50 mm, Número de polos: 10, 180°,
Cantidad	42 ST	Longitud del terminal de soldadura (l): 1.5 mm, estañado, negro, Caja
Tipo	SL-SMT 3.50/10/180LF 3....	Versión
Código	<a href="#">1842620000</a>	Conector para placa c.i., Conector macho, Brida para soldar, Conexión
GTIN (EAN)	4032248353989	por soldadura THT/THR, 3.50 mm, Número de polos: 10, 180°,
Cantidad	42 ST	Longitud del terminal de soldadura (l): 3.2 mm, estañado, negro, Caja

## SL-SMT 3.5/90G Box



Conector macho resistente a altas temperaturas, paso de 3,50 mm.

- Dirección de inserción paralela (90°), recta 180° o en ángulo (135°) respecto a la placa de circuito impreso.
- Variantes de carcasa: cerrada lateralmente (G), con brida con tuerca (F), con brida para soldar con tuerca (LF) o con brida de apriete con terminal de soldadura (RF)
- Optimizado para el proceso SMT
- Longitud del pin de 3,2 mm universal para todos los procesos de soldadura
- Longitud del pin de 1,5 mm optimizado para soldadura por reflow
- Presentación en cartón (BX) o con cinta antiestática (Tape on-reel, RL)
- Posibilidad de codificar el conector macho

## Datos generales para pedido

Tipo	SL-SMT 3.50/10/90G 3.2S...	Versión
Código	<a href="#">1841710000</a>	Conector para placa c.i., Conector macho, cerrado lateralmente,
GTIN (EAN)	4032248353064	Conexión por soldadura THT/THR, 3.50 mm, Número de polos: 10,
Cantidad	50 ST	90°, Longitud del terminal de soldadura (l): 3.2 mm, estañado, negro, Caja

## BL-I/O 3.50/10F SN BK BX

Weidmüller Interface GmbH &amp; Co. KG

Klingenbergstraße 26

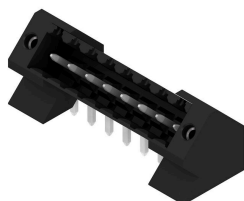
D-32758 Detmold

Germany

www.weidmueller.com

## Contrapiezas

## SL-THR 3.5/135F



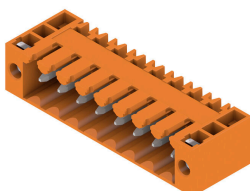
Conector macho resistente a altas temperaturas, paso de 3,50 mm.

- Dirección de inserción paralela (90°), recta 180° o en ángulo (135°) respecto a la placa de circuito impreso.
- Variantes de carcasa: cerrada lateralmente (G), con brida con tuerca (F), con brida para soldar con tuerca (LF) o con brida de apriete con terminal de soldadura (RF)
- Optimizado para el proceso SMT
- Longitud del pin de 3,2 mm universal para todos los procesos de soldadura
- Longitud del pin de 1,5 mm optimizado para soldadura por reflow
- Presentación en cartón (BX) o con cinta antiestática (Tape on-reel, RL)
- Posibilidad de codificar el conector macho

## Datos generales para pedido

Tipo	SL-SMT 3.50/10/135F 3.2...	Versión
Código	<a href="#">1003590000</a>	Conector para placa c.i., Conector macho, Brida, Conexión por
GTIN (EAN)	4032248700219	soldadura THT/THR, 3.50 mm, Número de polos: 10, 135°, Longitud
Cantidad	42 ST	del terminal de soldadura (I): 3.2 mm, estañado, negro, Caja

## SL 3.50/90F



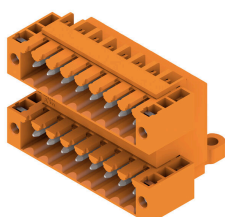
Conectores macho para soldadura por ola en 3,50 mm de paso

- Dirección de inserción paralela (90°), recta (180°) o en ángulo (135°) respecto a la placa de circuito impreso
- Variante de carcasa: con sujeción lateral (F)
- Embalaje en caja de cartón (BX)
- El conector macho se puede codificar

## Datos generales para pedido

Tipo	SL 3.50/10/90F 3.2SN DK...	Versión
Código	<a href="#">1620140000</a>	Conector para placa c.i., Conector macho, Brida, Conexión por
GTIN (EAN)	4008190152437	soldadura THT, 3.50 mm, Número de polos: 10, 90°, Longitud del
Cantidad	50 ST	terminal de soldadura (I): 3.2 mm, estañado, verde signal, Caja

## SLD 3.50/90F



Conectores macho de doble piso para procedimiento de soldadura por ola, con paso de 3,50 mm. El conector está disponible en variante abierta, cerrada y con sujeción lateral. Los conectores macho ofrecen espacio para la señalización y se pueden codificar. Embalaje en caja de cartón.

## BL-I/O 3.50/10F SN BK BX

**Weidmüller Interface GmbH & Co. KG**  
Klingenbergstraße 26  
D-32758 Detmold  
Germany

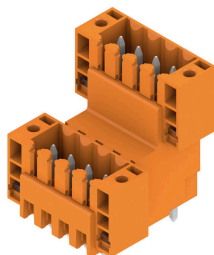
www.weidmueller.com

## Contrapiezas

## Datos generales para pedido

Tipo	SLD 3.50/20/90F 3.2SN O...	Versión
Código	<a href="#">1633890000</a>	Conector para placa c.i., Conector macho, Brida, Conexión por
GTIN (EAN)	4008190258344	soldadura THT, 3.50 mm, Número de polos: 20, 90°, Longitud del
Cantidad	20 ST	terminal de soldadura (l): 3.2 mm, estañado, naranja, Caja

## SLD 3.50V/180F

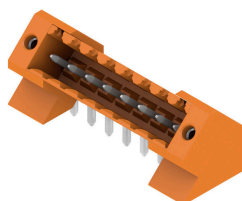


Conector macho de doble nivel escalonado, para soldadura por ola, en paso de 3,50 mm. Disponible en versión cerrada y con sujeción lateral. Los conectores macho ofrecen espacio para la señalización y se pueden codificar.

## Datos generales para pedido

Tipo	SLD 3.50 V/20/180F 3.2 ...	Versión
Código	<a href="#">1641280000</a>	Conector para placa c.i., Conector macho, Brida, Conexión por
GTIN (EAN)	4008190279684	soldadura THT, 3.50 mm, Número de polos: 20, 180°, Longitud del
Cantidad	20 ST	terminal de soldadura (l): 3.2 mm, estañado, naranja, Caja

## SL 3.50/135F



Conectores macho para soldadura por ola en 3,50 mm de paso

- Dirección de inserción paralela (90°), recta (180°) o en ángulo (135°) respecto a la placa de circuito impreso
- Variante de carcasa: con sujeción lateral (F)
- Embalaje en caja de cartón (BX)
- El conector macho se puede codificar

## Datos generales para pedido

Tipo	SL 3.50/10/135F 3.2SN O...	Versión
Código	<a href="#">1643410000</a>	Conector para placa c.i., Conector macho, Brida, Conexión por
GTIN (EAN)	4008190282172	soldadura THT, 3.50 mm, Número de polos: 10, 135°, Longitud del
Cantidad	42 ST	terminal de soldadura (l): 3.2 mm, estañado, naranja, Caja

## BL-I/O 3.50/10F SN BK BX

Weidmüller Interface GmbH &amp; Co. KG

Klingenbergstraße 26

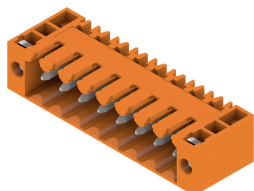
D-32758 Detmold

Germany

www.weidmueller.com

## Contrapiezas

## SL 3.50/90F



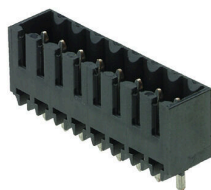
Conectores macho para soldadura por ola en 3,50 mm de paso

- Dirección de inserción paralela (90°), recta (180°) o en ángulo (135°) respecto a la placa de circuito impreso
- Variante de carcasa: con sujeción lateral (F)
- Embalaje en caja de cartón (BX)
- El conector macho se puede codificar

## Datos generales para pedido

Tipo	SL 3.50/10/90F 3.2SN BK...	Versión
Código	<a href="#">1681720000</a>	Conector para placa c.i., Conector macho, Brida, Conexión por
GTIN (EAN)	4008190472528	soldadura THT, 3.50 mm, Número de polos: 10, 90°, Longitud del
Cantidad	50 ST	terminal de soldadura (l): 3.2 mm, estañado, negro, Caja

## SL-SMT 3.5/180G Tape



Conector macho resistente a altas temperaturas, paso de 3,50 mm.

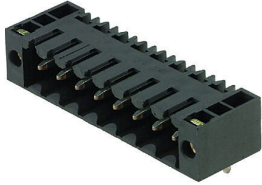
- Dirección de inserción paralela (90°), recta 180° o en ángulo (135°) respecto a la placa de circuito impreso.
- Variantes de carcasa: cerrada lateralmente (G), con brida con tuerca (F), con brida para soldar con tuerca (LF) o con brida de apriete con terminal de soldadura (RF)
- Optimizado para el proceso SMT
- Longitud del pin de 3,2 mm universal para todos los procesos de soldadura
- Longitud del pin de 1,5 mm optimizado para soldadura por reflow
- Presentación en cartón (BX) o con cinta antiestática (Tape on-reel, RL)
- Posibilidad de codificar el conector macho

## Datos generales para pedido

Tipo	SL-SMT 3.50/10/180G 1.5...	Versión
Código	<a href="#">1753064001</a>	Conector para placa c.i., Conector macho, cerrado lateralmente,
GTIN (EAN)	4032248135660	Conexión por soldadura THT/THR, 3.50 mm, Número de polos: 10,
Cantidad	265 ST	180°, Longitud del terminal de soldadura (l): 1.5 mm, estañado, negro, Tape

### Contrapiezas

#### SL-SMT 3.5/90F Box



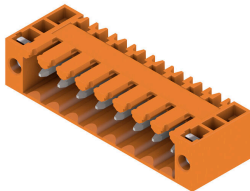
Conector macho resistente a altas temperaturas, paso de 3,50 mm.

- Dirección de inserción paralela (90°), recta 180° o en ángulo (135°) respecto a la placa de circuito impreso.
- Variantes de carcasa: cerrada lateralmente (G), con brida con tuerca (F), con brida para soldar con tuerca (LF) o con brida de apriete con terminal de soldadura (RF)
- Optimizado para el proceso SMT
- Longitud del pin de 3,2 mm universal para todos los procesos de soldadura
- Longitud del pin de 1,5 mm optimizado para soldadura por reflow
- Presentación en cartón (BX) o con cinta antiestática (Tape on-reel, RL)
- Posibilidad de codificar el conector macho

#### Datos generales para pedido

Tipo	SL-SMT 3.50/10/90F 1.5S...	Versión
Código	<a href="#">1762082001</a>	Conector para placa c.i., Conector macho, Brida, Conexión por
GTIN (EAN)	4032248132492	soldadura THT/THR, 3.50 mm, Número de polos: 10, 90°, Longitud
Cantidad	42 ST	del terminal de soldadura (I): 1.5 mm, estañado, negro, Caja

#### SL 3.50/90F



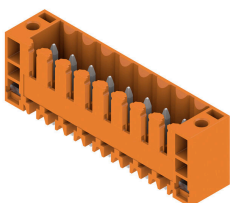
Conectores macho para soldadura por ola en 3,50 mm de paso

- Dirección de inserción paralela (90°), recta (180°) o en ángulo (135°) respecto a la placa de circuito impreso
- Variante de carcasa: con sujeción lateral (F)
- Embalaje en caja de cartón (BX)
- El conector macho se puede codificar

#### Datos generales para pedido

Tipo	SL 3.50/10/90F 3.2SN OR...	Versión
Código	<a href="#">1607120000</a>	Conector para placa c.i., Conector macho, Brida, Conexión por
GTIN (EAN)	4008190079710	soldadura THT, 3.50 mm, Número de polos: 10, 90°, Longitud del
Cantidad	50 ST	terminal de soldadura (I): 3.2 mm, estañado, naranja, Caja

#### SL 3.50/180F



Conectores macho para soldadura por ola en 3,50 mm de paso

- Dirección de inserción paralela (90°), recta (180°) o en ángulo (135°) respecto a la placa de circuito impreso
- Variante de carcasa: con sujeción lateral (F)
- Embalaje en caja de cartón (BX)
- El conector macho se puede codificar

## BL-I/O 3.50/10F SN BK BX

**Weidmüller Interface GmbH & Co. KG**  
 Klingenbergstraße 26  
 D-32758 Detmold  
 Germany

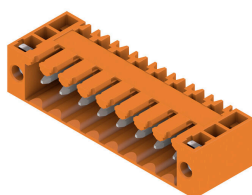
www.weidmuller.com

## Contrapiezas

## Datos generales para pedido

Tipo	SL 3.50/10/180F 3.2SN O...	Versión
Código	<a href="#">1607580000</a>	Conector para placa c.i., Conector macho, Brida, Conexión por
GTIN (EAN)	4008190187545	soldadura THT, 3.50 mm, Número de polos: 10, 180°, Longitud del
Cantidad	50 ST	terminal de soldadura (l): 3.2 mm, estañado, naranja, Caja

## SL 3.50/90F



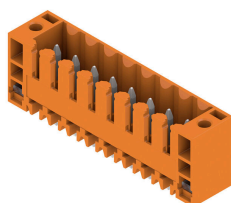
Conectores macho para soldadura por ola en 3,50 mm de paso

- Dirección de inserción paralela (90°), recta (180°) o en ángulo (135°) respecto a la placa de circuito impreso
- Variante de carcasa: con sujeción lateral (F)
- Embalaje en caja de cartón (BX)
- El conector macho se puede codificar

## Datos generales para pedido

Tipo	SL 3.50/10/90F 4.5 SN B...	Versión
Código	<a href="#">1615600000</a>	Conector para placa c.i., Conector macho, Brida, Conexión por
GTIN (EAN)	4008190057633	soldadura THT, 3.50 mm, Número de polos: 10, 90°, Longitud del
Cantidad	50 ST	terminal de soldadura (l): 4.5 mm, estañado, negro, Caja

## SL 3.50/180F



Conectores macho para soldadura por ola en 3,50 mm de paso

- Dirección de inserción paralela (90°), recta (180°) o en ángulo (135°) respecto a la placa de circuito impreso
- Variante de carcasa: con sujeción lateral (F)
- Embalaje en caja de cartón (BX)
- El conector macho se puede codificar

## Datos generales para pedido

Tipo	SL 3.50/10/180F 4.5 SN ...	Versión
Código	<a href="#">1616210000</a>	Conector para placa c.i., Conector macho, Brida, Conexión por
GTIN (EAN)	4008190068929	soldadura THT, 3.50 mm, Número de polos: 10, 180°, Longitud del
Cantidad	50 ST	terminal de soldadura (l): 4.5 mm, estañado, negro, Caja

## BL-I/O 3.50/10F SN BK BX

Weidmüller Interface GmbH &amp; Co. KG

Klingenbergstraße 26

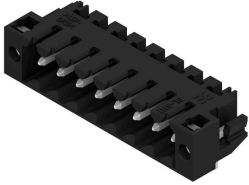
D-32758 Detmold

Germany

www.weidmueller.com

## Contrapiezas

## SL-SMT 3.5/90LF Box



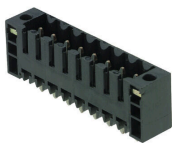
Conector macho resistente a altas temperaturas, paso de 3,50 mm.

- Dirección de inserción paralela (90°), recta 180° o en ángulo (135°) respecto a la placa de circuito impreso.
- Variantes de carcasa: cerrada lateralmente (G), con brida con tuerca (F), con brida para soldar con tuerca (LF) o con brida de apriete con terminal de soldadura (RF)
- Optimizado para el proceso SMT
- Longitud del pin de 3,2 mm universal para todos los procesos de soldadura
- Longitud del pin de 1,5 mm optimizado para soldadura por reflow
- Presentación en cartón (BX) o con cinta antiestática (Tape on-reel, RL)
- Posibilidad de codificar el conector macho

## Datos generales para pedido

Tipo	SL-SMT 3.50/10/90LF 3.2...	Versión
Código	<a href="#">1841940000</a>	Conector para placa c.i., Conector macho, Brida para soldar, Conexión
GTIN (EAN)	4032248353293	por soldadura THT/THR, 3.50 mm, Número de polos: 10, 90°,
Cantidad	42 ST	Longitud del terminal de soldadura (l): 3.2 mm, estañado, negro, Caja
Tipo	SL-SMT 3.50/10/90LF 1.5...	Versión
Código	<a href="#">1805020000</a>	Conector para placa c.i., Conector macho, Brida para soldar, Conexión
GTIN (EAN)	4032248268924	por soldadura THT/THR, 3.50 mm, Número de polos: 10, 90°,
Cantidad	42 ST	Longitud del terminal de soldadura (l): 1.5 mm, estañado, negro, Caja

## SL-SMT 3.5/180F Box



Conector macho resistente a altas temperaturas, paso de 3,50 mm.

- Dirección de inserción paralela (90°), recta 180° o en ángulo (135°) respecto a la placa de circuito impreso.
- Variantes de carcasa: cerrada lateralmente (G), con brida con tuerca (F), con brida para soldar con tuerca (LF) o con brida de apriete con terminal de soldadura (RF)
- Optimizado para el proceso SMT
- Longitud del pin de 3,2 mm universal para todos los procesos de soldadura
- Longitud del pin de 1,5 mm optimizado para soldadura por reflow
- Presentación en cartón (BX) o con cinta antiestática (Tape on-reel, RL)
- Posibilidad de codificar el conector macho

## Datos generales para pedido

Tipo	SL-SMT 3.50/10/180F 3.2...	Versión
Código	<a href="#">1842850000</a>	Conector para placa c.i., Conector macho, Brida, Conexión por
GTIN (EAN)	4032248354313	soldadura THT/THR, 3.50 mm, Número de polos: 10, 180°, Longitud
Cantidad	42 ST	del terminal de soldadura (l): 3.2 mm, estañado, negro, Caja



## BL-I/O 3.50/10F SN BK BX

Weidmüller Interface GmbH &amp; Co. KG

Klingenbergstraße 26

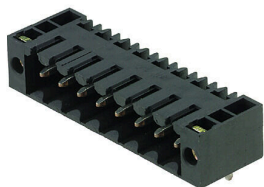
D-32758 Detmold

Germany

www.weidmueller.com

## Contrapiezas

## SL-SMT 3.5/90F Box



Conector macho resistente a altas temperaturas, paso de 3,50 mm.

- Dirección de inserción paralela (90°), recta 180° o en ángulo (135°) respecto a la placa de circuito impreso.
- Variantes de carcasa: cerrada lateralmente (G), con brida con tuerca (F), con brida para soldar con tuerca (LF) o con brida de apriete con terminal de soldadura (RF)
- Optimizado para el proceso SMT
- Longitud del pin de 3,2 mm universal para todos los procesos de soldadura
- Longitud del pin de 1,5 mm optimizado para soldadura por reflow
- Presentación en cartón (BX) o con cinta antiestática (Tape on-reel, RL)
- Posibilidad de codificar el conector macho

## Datos generales para pedido

Tipo	SL-SMT 3.50/10/90F 3.2S...	Versión
Código	<a href="#">1842160000</a>	Conector para placa c.i., Conector macho, Brida, Conexión por
GTIN (EAN)	4032248353514	soldadura THT/THR, 3.50 mm, Número de polos: 10, 90°, Longitud
Cantidad	42 ST	del terminal de soldadura (I): 3.2 mm, estañado, negro, Caja

## SL-SMT 3.5/90LF Tape



Conector macho resistente a altas temperaturas, paso de 3,50 mm.

- Dirección de inserción paralela (90°), recta 180° o en ángulo (135°) respecto a la placa de circuito impreso.
- Variantes de carcasa: cerrada lateralmente (G), con brida con tuerca (F), con brida para soldar con tuerca (LF) o con brida de apriete con terminal de soldadura (RF)
- Optimizado para el proceso SMT
- Longitud del pin de 3,2 mm universal para todos los procesos de soldadura
- Longitud del pin de 1,5 mm optimizado para soldadura por reflow
- Presentación en cartón (BX) o con cinta antiestática (Tape on-reel, RL)
- Posibilidad de codificar el conector macho

## Datos generales para pedido

Tipo	SL-SMT 3.50/10/90LF 1.5...	Versión
Código	<a href="#">1005180000</a>	Conector para placa c.i., Conector macho, Brida para soldar, Conexión
GTIN (EAN)	4032248704545	por soldadura THT/THR, 3.50 mm, Número de polos: 10, 90°,
Cantidad	385 ST	Longitud del terminal de soldadura (I): 1.5 mm, estañado, negro, Tape