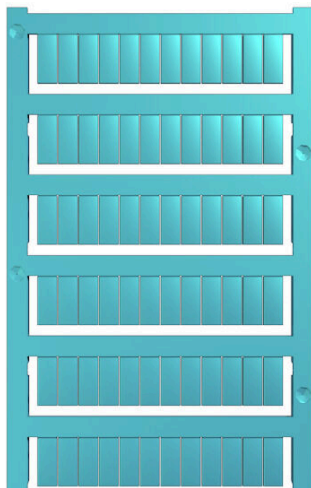


## WS 12/5 MC NE BL

**Weidmüller Interface GmbH & Co. KG**  
 Klingenbergstraße 26  
 D-32758 Detmold  
 Germany

www.weidmueller.com



Los señalizadores WS son el complemento perfecto para los bornes de la serie W. Gracias a la compatibilidad del sistema, se pueden usar las etiquetas WS también en la serie I y la serie Z. La gran superficie de señalización permite grandes cadenas de caracteres y la distribución del texto en varias líneas.

Los señalizadores WS están especialmente indicados para etiquetas con largas cadenas personalizadas de caracteres. Gracias al formato MultiCard de eficacia demostrada, ahora es posible la impresión con impresoras PrintJet ADVANCED o plotter.

- Montaje en tiras o individual
- Señalizadores en formato MultiCard

Impresión especial: Envíe un archivo del software de señalización M-Print PRO o M-Print PRO Online (sin instalación) con sus especificaciones de señalización.

### Datos generales para pedido

Versión	WS, Terminal marker, 12 x 5 mm, Paso en mm (P): 5.00 Weidmueller, Allen-Bradley, azul
Código	<a href="#">1773541693</a>
Tipo	WS 12/5 MC NE BL
GTIN (EAN)	4032248141906
Cantidad	720 Pieza
Estado de entrega	Este artículo no estará disponible en el futuro.
Disponible hasta	2025-12-31T00:00:00+01:00

## Datos técnicos

### Homologaciones

ROHS Conformidad

### Dimensiones y pesos

Altura	12 mm	Altura (pulgadas)	0.4724 inch
Anchura	5 mm	Anchura (pulgadas)	0.1968 inch
Peso neto	0.16 g		

### Temperaturas

Gama de temperaturas de servicio -40...100 °C

### Conformidad medioambiental del producto

Estado de cumplimiento de la directiva RoHS	Conforme sin exención		
REACH SVHC	Sin SVHC por encima del 0,1 % en peso		
Huella de carbono del producto	Desde la cuna hasta la puerta	0.001 kg CO2eq.	

### Datos generales

Color de material según código de resistencia	6		
Anchura	5 mm		
Grado inflamabilidad según UL 94	V-2		
Gama de temperaturas de servicio, max.	100 °C		
Gama de temperaturas de servicio, min.	-40 °C		
Color	azul		
Halógenos	No		
Material básico	Poliamida 66		
Caracteres impresos	sin imprimir		
Número de señalizadores por unidad de embalaje	forma de entrega	MultiCard	
Impresora compatible	<a href="#">PRINTJET CONNECT</a> , <a href="#">MCP BASIC 2</a> , <a href="#">MCP PLUS 2</a>		
Número de señalizadores por combinación	1 MultiCard = Terminal marker		
Gama de temperaturas de servicio	-40...100 °C		
Aplicación / productor	Weidmueller, Allen-Bradley		

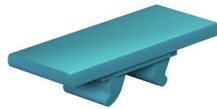
### Señalizadores

Paso en mm (P) 5.00 mm

### Clasificaciones

ETIM 8.0	EC000761	ETIM 9.0	EC000761
ETIM 10.0	EC000761	ECLASS 14.0	27-28-11-01
ECLASS 15.0	27-28-11-01		

**Dibujos**



**Dibujo**

