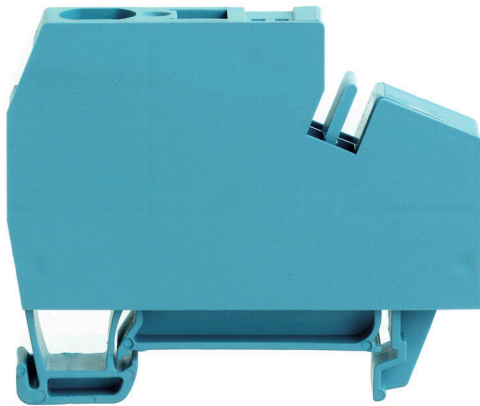


### Imagen de producto



Nuestros bornes de alimentación en combinación con conexiones transversales ofrecen la posibilidad de distribución de potencial flexible en bornes con una sección nominal diferente.

### Datos generales para pedido

Versión	Borne de alimentación, Conexión directa, 16 mm <sup>2</sup> , 800 V, 76 A, azul
Código	<a href="#">1772950000</a>
Tipo	ZEI 16-2/1AN BL
GTIN (EAN)	4032248136575
Cantidad	20 Pieza

## Datos técnicos

### Homologaciones

Homologaciones



ROHS	Conformidad
UL File Number Search	<a href="#">Sitio web UL</a>
Núm. de certificación (UR)	E60693

### Dimensiones y pesos

Profundidad	50.5 mm	Profundidad (pulgadas)	1.9882 inch
Profundidad incl. carril DIN	51.5 mm	Altura	61.5 mm
Altura (pulgadas)	2.4213 inch	Anchura	14 mm
Anchura (pulgadas)	0.5512 inch	Peso neto	24.9 g

### Temperaturas

Temperatura de almacenamiento	-25 °C...55 °C	Temperatura ambiente	-50 °C...75 °C
Temperatura permanente de trabajo, mín.	-50 °C	Temperatura permanente de trabajo, max.	120 °C

### Conformidad medioambiental del producto

Estado de cumplimiento de la directiva RoHS	Conforme sin exención
REACH SVHC	Sin SVHC por encima del 0,1 % en peso

### Conductor embornable (conexión adicional)

Tipo de conexión, conexión adicional	Conexión directa
--------------------------------------	------------------

### Conductor embornable (conexión nominal)

Calibre según 60 947-1	A7	Sección de conexión del conductor AWG, máx.	AWG 4
Dirección de conexión	oblicuo	Longitud de desaislado	18 mm
Tipo de conexión	Conexión directa	Número de conexiones	1
Sección de embornado, máx.	25 mm <sup>2</sup>	Sección de embornado, mín.	1.5 mm <sup>2</sup>
Dimens. caña destornillador	1,0 x 5,5 mm	Sección de conexión del conductor AWG, mín.	AWG 14
Sección del conductor, flexible con terminales tubulares DIN 46228/4, máx.	16 mm <sup>2</sup>	Sección del conductor, flexible con terminales tubulares DIN 46228/4, mín.	1.5 mm <sup>2</sup>
Sección del conductor, flexible con terminales tubulares DIN 46228/1, máx.	16 mm <sup>2</sup>	Sección del conductor, flexible con terminales tubulares DIN 46228/1, mín.	1.5 mm <sup>2</sup>
Sección de conexión del conductor, flexible, max.	16 mm <sup>2</sup>	Sección de conexión del conductor, flexible, mín.	1.5 mm <sup>2</sup>
Sección del conductor, semirrígido, máx. 25 mm <sup>2</sup>		Sección del conductor, semirrígido, mín.	1.5 mm <sup>2</sup>
Sección transversal de conductor, núcleo 10 mm <sup>2</sup> rígido, máx.		Sección transversal de conductor, núcleo 1.5 mm <sup>2</sup> rígido, mín.	

### Datos del material

Material básico	Wemid	Color	azul
Grado inflamabilidad según UL 94	V-0		

### Datos técnicos

#### Datos nominales

Sección nominal	16 mm <sup>2</sup>	Tensión nominal	800 V
Tensión nominal DC	800 V	Corriente nominal	76 A
Corriente en conductor máximo	76 A	Normas	Según IEC 60947-7-1
Resistencia de paso según IEC 60947-7-0.42 mΩ x		Sobretensión de choque nominal	6 kV
Pérdida de potencia según la norma IEC 2.43 W 60947-7-x		Grado de polución	3

#### Datos nominales según CSA

Sección máx. del conductor (CSA)	4 AWG	Tensión Gr C (CSA)	600 V
Corriente Gr C (CSA)	65 A	Núm. de certificación (CSA)	200039-1152892
Sección mín. del conductor (CSA)	14 AWG		

#### Datos nominales según UL

Sección del conductor Cableado de fábrica máx. (UR)	4 AWG	Corriente Gr C (UR)	65 A
Tensión Gr C (UR)	600 V	Sección del conductor Cableado de fábrica mín. (UR)	14 AWG
Núm. de certificación (UR)	E60693	Sección del conductor Cableado de campo mín. (UR)	14 AWG
Sección del conductor Cableado de campo máx. (UR)	4 AWG		

#### Generalidades

Sección de conexión del conductor AWG, máx.	AWG 4	Sección de conexión del conductor AWG, mín.	AWG 14
Normas	Según IEC 60947-7-1	Carril de montaje	TS 35

#### Otros datos técnicos

Lados abiertos	cerrado	Número de bornes iguales	1
Versión a prueba de explosivos	No	Tipo de montaje	enclavado

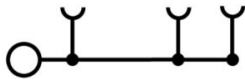
#### Valores característicos del sistema

Versión	Conexión directa, para conexión transversal enchufable, cerrado	Tapa final obligatoria	No
Número de potenciales	1	Número de pisos	1
Número de puntos de embornado por piso	1	Pisos internos puenteados	No
Conexión PE	No	Carril de montaje	TS 35

#### Clasificaciones

ETIM 8.0	EC000897	ETIM 9.0	EC000897
ETIM 10.0	EC000897	ECLASS 14.0	27-25-01-01
ECLASS 15.0	27-25-01-01		

**Dibujos**



## Accesorios

### Conexiones transversales



La distribución o multiplicación de un potencial a bornes contiguos se realiza a través de una conexión transversal. El esfuerzo adicional de cableado se puede evitar fácilmente. Incluso si los polos se rompen, la fiabilidad de contacto en los bornes sigue garantizada. Nuestro portafolio ofrece sistemas de conexión transversal enchufables y atornillables para bornes modulares.

### Datos generales para pedido

Tipo	ZQV 2.5/2	Versión
Código	<a href="#">1608860000</a>	Serie Z, Conexión transversal, 24 A
GTIN (EAN)	4008190123680	
Cantidad	60 ST	
Tipo	ZQV 2.5/3	Versión
Código	<a href="#">1608870000</a>	Accesorios, Conexión transversal, 24 A
GTIN (EAN)	4008190061630	
Cantidad	60 ST	
Tipo	ZQV 2.5/4	Versión
Código	<a href="#">1608880000</a>	Accesorios, Conexión transversal, 24 A
GTIN (EAN)	4008190082208	
Cantidad	60 ST	
Tipo	ZQV 2.5/5	Versión
Código	<a href="#">1608890000</a>	Accesorios, Conexión transversal, 24 A
GTIN (EAN)	4008190065713	
Cantidad	20 ST	
Tipo	ZQV 2.5/6	Versión
Código	<a href="#">1608900000</a>	Accesorios, Conexión transversal, 24 A
GTIN (EAN)	4008190149840	
Cantidad	20 ST	
Tipo	ZQV 2.5/7	Versión
Código	<a href="#">1608910000</a>	Accesorios, Conexión transversal, 24 A
GTIN (EAN)	4008190159665	
Cantidad	20 ST	
Tipo	ZQV 2.5/8	Versión
Código	<a href="#">1608920000</a>	Accesorios, Conexión transversal, 24 A
GTIN (EAN)	4008190061531	
Cantidad	20 ST	
Tipo	ZQV 2.5/9	Versión
Código	<a href="#">1608930000</a>	Accesorios, Conexión transversal, 24 A
GTIN (EAN)	4008190117009	
Cantidad	20 ST	
Tipo	ZQV 2.5/10	Versión
Código	<a href="#">1608940000</a>	Accesorios, Conexión transversal, 24 A
GTIN (EAN)	4008190099060	
Cantidad	20 ST	
Tipo	ZQV 2.5/20	Versión
Código	<a href="#">1908960000</a>	Serie Z, Conexión transversal, para bornes, Número de polos: 20
GTIN (EAN)	4032248535293	
Cantidad	20 ST	

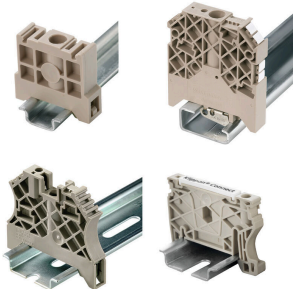
### Accesorios

Tipo	ZQV 2.5/50	Versión
Código	<a href="#">1697540000</a>	Accesorios, Conexión transversal, 24 A
GTIN (EAN)	4008190883256	
Cantidad	10 ST	
Tipo	ZQV 4/2 GE	Versión
Código	<a href="#">1608950000</a>	Accesorios, Conexión transversal, 32 A
GTIN (EAN)	4008190263225	
Cantidad	60 ST	
Tipo	ZQV 4/3 GE	Versión
Código	<a href="#">1608960000</a>	Accesorios, Conexión transversal, 32 A
GTIN (EAN)	4008190263232	
Cantidad	60 ST	
Tipo	ZQV 4/4 GE	Versión
Código	<a href="#">1608970000</a>	Accesorios, Conexión transversal, 32 A
GTIN (EAN)	4008190263249	
Cantidad	60 ST	
Tipo	ZQV 4/5 GE	Versión
Código	<a href="#">1608980000</a>	Accesorios, Conexión transversal, 32 A
GTIN (EAN)	4008190263256	
Cantidad	20 ST	
Tipo	ZQV 4/6 GE	Versión
Código	<a href="#">1608990000</a>	Accesorios, Conexión transversal, 32 A
GTIN (EAN)	4008190263263	
Cantidad	20 ST	
Tipo	ZQV 4/7 GE	Versión
Código	<a href="#">1609000000</a>	Accesorios, Conexión transversal, 32 A
GTIN (EAN)	4008190263270	
Cantidad	20 ST	
Tipo	ZQV 4/8 GE	Versión
Código	<a href="#">1609010000</a>	Accesorios, Conexión transversal, 32 A
GTIN (EAN)	4008190263287	
Cantidad	20 ST	
Tipo	ZQV 4/9 GE	Versión
Código	<a href="#">1609020000</a>	Accesorios, Conexión transversal, 32 A
GTIN (EAN)	4008190263294	
Cantidad	20 ST	
Tipo	ZQV 4/10 GE	Versión
Código	<a href="#">1609030000</a>	Accesorios, Conexión transversal, 32 A
GTIN (EAN)	4008190263300	
Cantidad	20 ST	
Tipo	ZQV 4/20 GE	Versión
Código	<a href="#">1909010000</a>	Serie Z, Conexión transversal, para bornes, Número de polos: 20
GTIN (EAN)	4032248535637	
Cantidad	20 ST	
Tipo	ZQV 6/2 GE	Versión
Código	<a href="#">1627850000</a>	Accesorios, Conexión transversal, 41 A
GTIN (EAN)	4008190200428	
Cantidad	60 ST	
Tipo	ZQV 6/3 GE	Versión
Código	<a href="#">1627860000</a>	Accesorios, Conexión transversal, 41 A
GTIN (EAN)	4008190200435	
Cantidad	60 ST	

## Accesorios

Tipo	ZQV 6/4 GE	Versión
Código	<a href="#">1627870000</a>	Accesorios, Conexión transversal, 41 A
GTIN (EAN)	4008190200442	
Cantidad	60 ST	
Tipo	ZQV 6/24 GE	Versión
Código	<a href="#">1908990000</a>	Accesorios, Conexión transversal, 41 A
GTIN (EAN)	4032248535309	
Cantidad	10 ST	
Tipo	ZQV 6/32 GE	Versión
Código	<a href="#">1733640000</a>	Accesorios, Conexión transversal, 41 A
GTIN (EAN)	4008190994334	
Cantidad	10 ST	

## Ángulo final

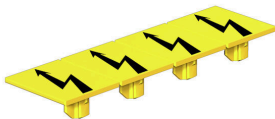


Para garantizar un asiento seguro y duradero sobre el carril y para evitar el deslizamiento, Weidmüller dispone de los ángulos de fijación. Se dispone de diseños con o sin tornillo. Existe la posibilidad de colocar sobre el ángulo de fijación señalizadores, incluso señalizadores de conjunto y la posibilidad de alojar un conector de prueba.

## Datos generales para pedido

Tipo	ZEW 35	Versión
Código	<a href="#">9540000000</a>	Ángulo de fijación lateral, Beige oscuro, TS 35, V-2, Wemid, Anchura:
GTIN (EAN)	4008190956264	6 mm, 100 °C
Cantidad	20 ST	

## Tapa de advertencia



Las tapas de advertencia con un símbolo de rayo proporcionan más seguridad para el hombre y la máquina. Se utilizan cuando debe indicarse la tensión externa dentro de la aplicación.

## Datos generales para pedido

Tipo	ZAD 5/5	Versión
Código	<a href="#">1745210000</a>	Serie Z, Tapa
GTIN (EAN)	4008190071448	
Cantidad	20 ST	

## Accesorios

### Impresión especial



El señalizador Dekafix (DEK) es un señalizador universal para todos los tipos de conectores y grupos electrónicos. El sistema está especialmente indicado para series de números cortas y ofrece una gran variedad de señalizadores ya impresos.

Tiras para instalación rápida en un solo paso. La impresión es perfectamente legible, de alto contraste y está disponible en varios anchos.

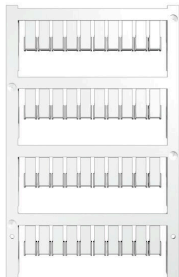
- Amplia gama de señalizadores listos para usar
- Tiras para instalación rápida
- Los señalizadores son aptos para todo tipo de conectores Weidmüller
- Disponible como MultiCard sin imprimir o con impresión estándar

Impresión especial: Envíe un archivo del software de señalización M-Print PRO o M-Print PRO Online (sin instalación) con sus especificaciones de señalización.

### Datos generales para pedido

Tipo	DEK 5/8 MC SDR	Versión	
Código	<a href="#">1856750000</a>		Dekafix, Terminal marker, 5 x 8 mm, Paso en mm (P): 8.00
GTIN (EAN)	4032248400867		Weidmueller, bajo demanda
Cantidad	160 ST		

### Sin imprimir



Los señalizadores ZS, en formato MultiCard, se han desarrollado especialmente para serie Z. Ofrecen una gran superficie de señalización. A través del mecanismo de cierre es posible acceder fácilmente a las conexiones transversales sin necesidad de desmontar los señalizadores. El rápido montaje queda garantizado mediante las etiquetas individuales en tiras. Las etiquetas individuales se separan fácilmente.

- Superficie del señalizador plegable
- Montaje en tiras o individual
- Señalizadores en formato MultiCard

Impresión especial: Envíe un archivo del software de señalización M-Print PRO o M-Print PRO Online (sin instalación) con sus especificaciones de señalización.

### Datos generales para pedido

Tipo	ZS 12/6 MC NE WS	Versión	
Código	<a href="#">1610020000</a>		ZS, Terminal marker, 12 x 6 mm, Paso en mm (P): 6.00 Weidmueller,
GTIN (EAN)	4008190444600		Allen-Bradley, blanco
Cantidad	400 ST		

## Accesorios

### Soporte del señalizador



El soporte para señalizadores ofrece la posibilidad de montar adicionalmente señalizadores estándar con un paso de 5 ó 5,1 mm. Los soportes acodados se pueden encajar opcionalmente y se pueden montar en todos los canales de señalización estándar de los bornes modulares Klippon® Connect. Los tipos de señalizadores de ajuste se pueden encontrar en los respectivos accesorios del soporte de señalización.

#### Datos generales para pedido

Tipo	BZT 1 WS 10/5	Versión	
Código	<a href="#">1805490000</a>	Accesorios, Soporte de señalización	
GTIN (EAN)	4032248270231		
Cantidad	100 ST		

Tipo	BZT 1 ZA WS 10/5	Versión	
Código	<a href="#">1805520000</a>	Accesorios, Soporte de señalización	
GTIN (EAN)	4032248270248		
Cantidad	100 ST		

### Destornillador de pala plana



Destornillador para tornillos de cabeza ranurada con cuña redonda, SD DIN 5265, ISO 2380/2, accionamiento según DIN 5264, ISO 2380/1, punta de cromo superior, mango blando SoftFinish

#### Datos generales para pedido

Tipo	SDS 1.0X5.5X150	Versión	
Código	<a href="#">2749380000</a>	Destornillador, Anchura de caña (B): 5.5 mm, Longitud de caña: 150 mm, Solidez de caña (A): 1 mm	
GTIN (EAN)	4050118895605		
Cantidad	1 ST		

**Accesorios****DEK 5/8****WS/DEK**

Los señalizadores de bornes MultiMark utilizan un innovador material de dos componentes. El duro contorno de la base del señalizador encaja firmemente en el conector. El acabado elástico de la superficie facilita el montaje del señalizador. Este material especialmente perforado permite estirar las tiras para adaptarlas a las pequeñas variaciones de separación que suelen formarse sobre todo en largas regletas de bornes. Ventaja adicional: la excelente imprimibilidad del material de la superficie garantiza una señalización duradera y resistente al agua. La resolución de impresión de 300 ppp también facilita la legibilidad.

**Ventajas de MultiMark**

- Compatible con los bornes modulares de Weidmüller
- Impresión duradera y sujeción robusta
- Las tiras continuas ahorran tiempo de instalación
- Facilidad de montaje gracias al uso de un material compuesto innovador
- Campo de etiqueta grande para una legibilidad óptima
- Altos niveles de flexibilidad gracias a no depender de ningún fabricante

**Datos generales para pedido**

Tipo	DEK 5/8 MM WS	Versión	
Código	<a href="#">2007130000</a>		Dekafix, Terminal marker, 5 x 8 mm, Weidmueller, blanco
GTIN (EAN)	4050118392012		
Cantidad	500 ST		