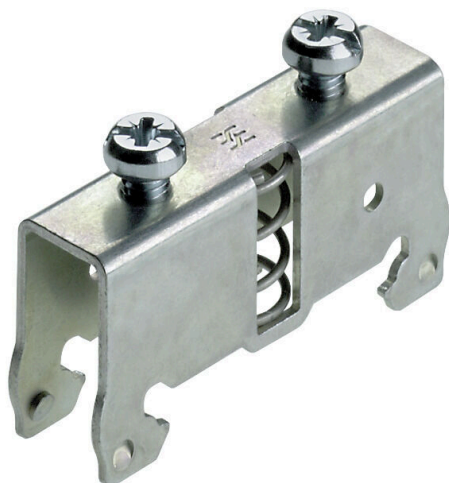


**Imagen de producto**



Los numerosos accesorios de la gama Klippon® Connect están perfectamente adaptados entre sí hasta el más mínimo detalle. Esto facilita el montaje al tiempo que se cumplen las normas exigidas

**Datos generales para pedido**

Versión	Accesorios, Kit de fijación, Acero
Código	<a href="#">1760720000</a>
Tipo	BS 35/WSH 2
GTIN (EAN)	4008190068714
Cantidad	10 Pieza

## Datos técnicos

### Homologaciones

ROHS	Conformidad
------	-------------

### Dimensiones y pesos

Profundidad	37 mm	Profundidad (pulgadas)	1.4567 inch
Altura	52 mm	Altura (pulgadas)	2.0472 inch
Anchura	13 mm	Anchura (pulgadas)	0.5118 inch
Diámetro	3 mm	Peso neto	27.1 g

### Temperaturas

Temperatura de almacenamiento	-25 °C...55 °C	Temperatura ambiente	-5 °C...40 °C
-------------------------------	----------------	----------------------	---------------

### Conformidad medioambiental del producto

Estado de cumplimiento de la directiva RoHS	Conforme sin exención
REACH SVHC	Sin SVHC por encima del 0,1 % en peso

### Datos del material

Material básico	Acero	Color	gris
-----------------	-------	-------	------

### Dimensiones

Diámetro	3 mm	Desplazamiento TS 35	26 mm
----------	------	----------------------	-------

### Generalidades

Indicación de montaje	Montaje directo	Carril de montaje	TS 35
-----------------------	-----------------	-------------------	-------

### Otros datos técnicos

Tipo de fijación	atornillado	Indicación de montaje	Montaje directo
Versión a prueba de explosivos	No	Bloqueo	atornillable

### Valores característicos del sistema

Versión	Pie de montaje	Carril de montaje	TS 35
---------	----------------	-------------------	-------

### Clasificaciones

ETIM 8.0	EC002848	ETIM 9.0	EC002848
ETIM 10.0	EC002848	ECLASS 14.0	27-25-03-90
ECLASS 15.0	27-25-03-90		