



La funda transparente libre de halógenos del sistema WKM ofrece una excelente protección frente a las inclemencias del entorno. Solución adecuada para prácticamente cualquier sección de conductor gracias a la fijación mediante abrazaderas.

Las etiquetas impresas se insertan en el WKM y quedan aseguradas con un clip. Los señalizadores para cables WKM son la solución perfecta para obtener la máxima eficiencia en trabajos in situ. Ventajas de utilización del señalizador para cables WKM

- Posibilidad de imprimir individualmente etiquetas de papel y poliéster con impresoras de oficina convencionales
- Su robusto diseño y la utilización con las etiquetas MultiCard ELS garantizan la máxima protección frente a las inclemencias del entorno.

### Datos generales para pedido

Versión	WKM, Señalizadores para cables y conductores, 7 - 115 mm, 20 x 8 mm, Señalizadores para conductores y cables, transparente
Código	<a href="#">1753490000</a>
Tipo	WKM 8/20
GTIN (EAN)	4032248010615
Cantidad	50 Pieza

## Datos técnicos

### Homologaciones

ROHS Conformidad

### Dimensiones y pesos

Profundidad	3.5 mm	Profundidad (pulgadas)	0.1378 inch
Altura	20 mm	Altura (pulgadas)	0.7874 inch
Anchura	8 mm	Anchura (pulgadas)	0.315 inch
Peso neto	0.46 g		

### Temperaturas

Gama de temperaturas de servicio -40...80 °C

### Conformidad medioambiental del producto

Estado de cumplimiento de la directiva RoHS Conforme sin exención  
REACH SVHC Sin SVHC por encima del 0,1 % en peso

### Datos generales

Tipo de impresión	sin imprimir	
Anchura	8 mm	
Grado inflamabilidad según UL 94	HB	
Gama de temperaturas de servicio, max.	80 °C	
Gama de temperaturas de servicio, min.	-40 °C	
Color	transparente	
Material básico	Polipropileno	
Número de señalizadores por unidad de embalaje	forma de entrega	MultiCard
Número de señalizadores por combinación	1 MultiCard = Conductor and cable markers	
Gama de temperaturas de servicio	-40...80 °C	
Aplicación / productor	Señalizadores para conductores y cables	

### Señalizador para cables y conductores

Sección de conexión del conductor, max.	150 mm <sup>2</sup>	Sección de conexión del conductor, min.	16 mm <sup>2</sup>
Diámetro externo del conductor, max.	115 mm	Diámetro externo del conductor, min.	7 mm
diámetro externo del conductor	7 - 115 mm	Sección de conexión del conductor	16 - 150 mm <sup>2</sup>

### Indicación importante

Información de producto Para abrazaderas de hasta 7,7 mm de ancho

### Clasificaciones

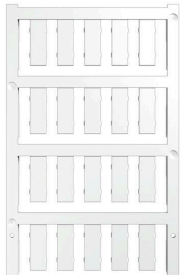
ETIM 8.0	EC001530	ETIM 9.0	EC001530
ETIM 10.0	EC001530	ECLASS 14.0	27-28-11-02
ECLASS 15.0	27-28-11-02		

## Dibujos

### Ejemplo de uso



### Sin imprimir



El sistema ESG es un reconocido señalizador en formato MultiCard que puede utilizarse en numerosos equipos eléctricos de uso habitual. El resultado es una señalización de equipos excelente con una imagen de alto contraste.

Disponibilidad de distintos tipos para dispositivos de fabricantes de la talla de Siemens, ABB, Beckhoff, etc.

Análisis rápido de ventajas:

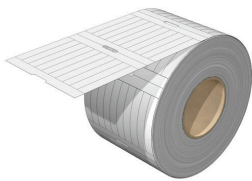
- Etiquetas, autoadhesivas o insertables, de uso universal, según el tipo
- En el caso de equipos conectados en línea, como fusibles automáticos, tenemos disponibles señalizadores ESG para insertar en la guía para etiquetas
- Impresión personalizada en calidad láser según indicaciones del cliente

Impresión especial: Envíe un archivo del software de señalización M-Print PRO o M-Print PRO Online (sin instalación) con sus especificaciones de señalización.

### Datos generales para pedido

Tipo	ESG 7/20 SIRIUS MC NE WS	Versión	
Código	<a href="#">1736181044</a>	ESG, Señalizadores de dispositivos x 20 mm, PA 66, Color: blanco,	
GTIN (EAN)	4008190985950	enchufable	
Cantidad	200 ST		

### ELS 8/20



#### ELS

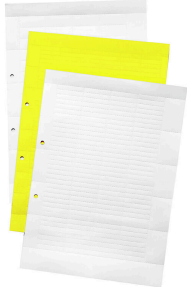
Las etiquetas ELS son etiquetas insertables especiales y no adhesivas para señalizadores para cables WKM o portaetiquetas de conjunto. El poliéster mate, fino y resistente a las roturas ofrece una señalización muy buena y una legibilidad excelente. La solución, que se utiliza junto con manguitos WKM hidrófobos, garantiza una identificación especialmente duradera de los cables incluso en entornos exigentes.

### Datos generales para pedido

Tipo	ELS 8/20 MM GE	Versión	
Código	<a href="#">2005240000</a>	ELS, Señalizadores conectores, 7 - 115 mm, 20 x 8 mm, amarillo	
GTIN (EAN)	4050118390032		
Cantidad	3000 ST		
Tipo	ELS 8/20 MM WS	Versión	
Código	<a href="#">2005180000</a>	ELS, Señalizadores conectores, 7 - 115 mm, 20 x 8 mm, blanco	
GTIN (EAN)	4050118389968		
Cantidad	3000 ST		

## Accesorios

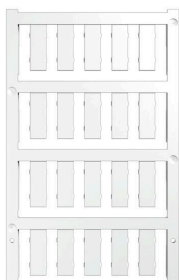
### ESO señalizadores insertables



#### Datos generales para pedido

Tipo	ESO 8/20 DIN A4 GE	Versión	
Código	<a href="#">191990000</a>	Señalizador de bornes, Señalizadores conectores, 20 x 7 mm, amarillo	
GTIN (EAN)	4032248556908		
Cantidad	10 ST		
Tipo	ESO 8/20 DIN A4 WS	Versión	
Código	<a href="#">191989000</a>	Señalizador de bornes, Señalizadores conectores, 20 x 7 mm, blanco	
GTIN (EAN)	4032248556892		
Cantidad	10 ST		
Tipo	ESO 8/20 P DIN A4 GE	Versión	
Código	<a href="#">191988000</a>	Señalizador de bornes, Señalizadores conectores, 20 x 7 mm, amarillo	
GTIN (EAN)	4032248556878		
Cantidad	10 ST		
Tipo	ESO 8/20 P DIN A4 WS	Versión	
Código	<a href="#">191987000</a>	Señalizador de bornes, Señalizadores conectores, 20 x 7 mm, blanco	
GTIN (EAN)	4032248556861		
Cantidad	10 ST		

#### Sin imprimir



El sistema ESG es un reconocido señalizador en formato MultiCard que puede utilizarse en numerosos equipos eléctricos de uso habitual. El resultado es una señalización de equipos excelente con una imagen de alto contraste.

Disponibilidad de distintos tipos para dispositivos de fabricantes de la talla de Siemens, ABB, Beckhoff, etc.

Análisis rápido de ventajas:

- Etiquetas, autoadhesivas o insertables, de uso universal, según el tipo
- En el caso de equipos conectados en línea, como fusibles automáticos, tenemos disponibles señalizadores ESG para insertar en la guía para etiquetas
- Impresión personalizada en calidad láser según indicaciones del cliente

Impresión especial: Envíe un archivo del software de señalización M-Print PRO o M-Print PRO Online (sin instalación) con sus especificaciones de señalización.

## Accesorios

### Datos generales para pedido

Tipo	ESG 7/20 SIRIUS MC NE TU	Versión
Código	<a href="#">1736181696</a>	ESG, Señalizadores de dispositivos x 20 mm, PA 66, Color: turquesa,
GTIN (EAN)	4008190985967	enchufable
Cantidad	200 ST	
Tipo	ESG 7/20 SIRIUS MC NE GE	Versión
Código	<a href="#">1736181687</a>	ESG, Señalizadores de dispositivos x 20 mm, PA 66, Color: amarillo,
GTIN (EAN)	4032248208265	enchufable
Cantidad	200 ST	