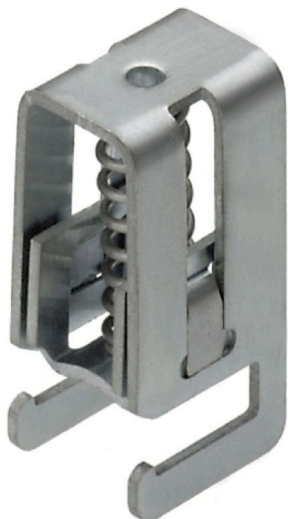


Imagen de producto



Gracias a nuestra amplia gama de conexiones de apantallamiento KLBÜ, puedes lograr una conexión de apantallamiento flexible y autoajutable y garantizar un funcionamiento sin errores de la planta.

Datos generales para pedido

Versión	Bridas-tornillo, Bridas-tornillo para conexión de apantallamiento, Acero
Código	1753311001
Tipo	KLBUE CO 1
GTIN (EAN)	4032248064427
Cantidad	10 Pieza

Datos técnicos

Homologaciones

ROHS	Conformidad
------	-------------

Dimensiones y pesos

Profundidad	32 mm	Profundidad (pulgadas)	1.2598 inch
Altura	18 mm	Altura (pulgadas)	0.7087 inch
Anchura	13.2 mm	Anchura (pulgadas)	0.5197 inch
Medida de fijación, anchura	12 mm	Peso neto	11.9 g

Temperaturas

Temperatura de almacenamiento	-25 °C...55 °C	Temperatura ambiente	-5 °C...40 °C
Temperatura permanente de trabajo, mín.	-60 °C	Temperatura permanente de trabajo, max.	130 °C

Conformidad medioambiental del producto

Estado de cumplimiento de la directiva RoHS	Conforme sin exención		
REACH SVHC	Sin SVHC por encima del 0,1 % en peso		
Huella de carbono del producto	Desde la cuna hasta la puerta	0.061 kg CO2 eq.	

Conductor embornable (conexión nominal)

Longitud de desaislado	18 mm	Tipo de conexión	Conexión por muelle
Número de conexiones	1	Diámetros de cable, max.	10 mm
Diámetros de cable, mín.	3 mm	Sección del conductor, semirrígido, máx.	10 mm ²
Sección del conductor, semirrígido, mín.	3 mm ²		

Datos del material

Material básico	Acero	Color	plata
Grado inflamabilidad según UL 94	None		

Datos nominales

Sección nominal	10 mm ²
-----------------	--------------------

Dimensiones

Paso en mm (P)	18.00 mm
----------------	----------

Generalidades

Indicación de montaje	Montaje directo, Barra colectora	Carril de montaje	Barra colectora
-----------------------	----------------------------------	-------------------	-----------------

Otros datos técnicos

Tipo de fijación	enclavado	Indicación de montaje	Montaje directo, Barra colectora
Versión a prueba de explosivos	No		

Datos técnicos

Valores característicos del sistema

Versión	para conexión de apantallamiento	Tapa final obligatoria	No
Carril de montaje	Barra colectora		

Clasificaciones

ETIM 8.0	EC002020	ETIM 9.0	EC002020
ETIM 10.0	EC002020	ECLASS 14.0	27-25-01-20
ECLASS 15.0	27-25-01-20		

Accesorios

Conexiones de barras colectoras



Con nuestras barras colectoras en varios materiales y los accesorios asociados, puede conectar cables en el espacio de instalación más pequeño. Dependiendo de la aplicación, los potenciales se pueden recoger, distribuir o disipar.

Datos generales para pedido

Tipo	SSCH 10X3X1000 CU/SN	Versión
Código	0348900000	Barra colectora (borne), plata, Altura: 1000 mm, Profundidad: 3 mm,
GTIN (EAN)	4008190024802	Cobre
Cantidad	25 M	

Accesorios



Los numerosos accesorios de la gama Klippon® Connect están perfectamente adaptados entre sí hasta el más mínimo detalle. Esto facilita el montaje al tiempo que se cumplen las normas exigidas

Datos generales para pedido

Tipo	WSH 1	Versión
Código	1068700000	Accesorios, Soporte de guía, PA 66 GF 30
GTIN (EAN)	4008190118389	
Cantidad	10 ST	
Tipo	WSH 4 MT	Versión
Código	1079900000	Accesorios, Soporte de guía, Metálico
GTIN (EAN)	4008190379254	
Cantidad	10 ST	
Tipo	WSH 5	Versión
Código	1080100000	Accesorios, Soporte de guía, Wemid
GTIN (EAN)	4008190965143	
Cantidad	10 ST	
Tipo	WSH 6	Versión
Código	1080200000	Accesorios, Soporte de guía, Wemid
GTIN (EAN)	4008190965150	
Cantidad	10 ST	
Tipo	WSH 18 MT	Versión
Código	1083100000	Accesorios, Soporte de guía, Metálico
GTIN (EAN)	4008190053246	
Cantidad	10 ST	

Accesorios

Tipo	WSH 19 MT	Versión
Código	1083200000	Accesorios, Soporte de guía, Metálico
GTIN (EAN)	4008190059538	
Cantidad	10 ST	
Tipo	WSH 3/H/N	Versión
Código	1715970000	Accesorios, Soporte de guía, Wemid
GTIN (EAN)	4008190353100	
Cantidad	10 ST	
Tipo	SMSE WSH U1 MT	Versión
Código	1083900000	Accesorios, Barra colectora, Acero cincado
GTIN (EAN)	4008190065515	
Cantidad	10 ST	