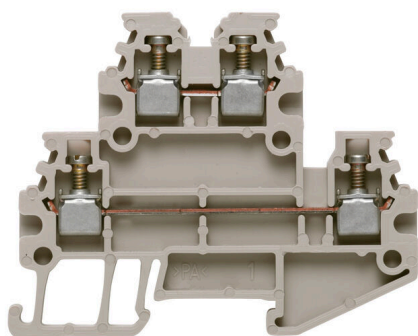


### Imagen de producto



Gracias a su diseño compacto, los bornes miniatura montados en carril son ideales para trabajar en espacios reducidos como cajas pequeñas y cajas de terminales.

### Datos generales para pedido

Versión	Borne de varios pisos, Conexión brida-tornillo, Beige oscuro, 1.5 mm <sup>2</sup> , 400 V, Número de conexiones: 4, Número de pisos: 2, TS 15, V-0
Código	<a href="#">1753290000</a>
Tipo	WDK 1.5/R3.5
GTIN (EAN)	403224802075 1
Cantidad	100 Pieza

## Datos técnicos

### Homologaciones

Homologaciones



ROHS	Conformidad
UL File Number Search	<a href="#">Sitio web UL</a>
Núm. de certificación (UR)	E60693

### Dimensiones y pesos

Profundidad	37.5 mm	Profundidad (pulgadas)	1.4764 inch
Profundidad incl. carril DIN	38.5 mm	Altura	46.5 mm
Altura (pulgadas)	1.8307 inch	Anchura	3.5 mm
Anchura (pulgadas)	0.1378 inch	Peso neto	3.77 g

### Temperaturas

Temperatura de almacenamiento	-25 °C...55 °C	Temperatura ambiente	-60 °C...85 °C
Temperatura permanente de trabajo, min.	-60 °C	Temperatura permanente de trabajo, max.	130 °C

### Conformidad medioambiental del producto

Estado de cumplimiento de la directiva RoHS	Conforme sin exención
REACH SVHC	Sin SVHC por encima del 0,1 % en peso

### Datos nominales IECEX/ATEX

Núm. de certificación (ATEX)	DEMKO15ATEX1346U	Núm. de certificación (IECEX)	IECEXULD15.0003U
Tensión máx. (ATEX)	275 V	Corriente (ATEX)	15 A
Sección máx. del conductor (ATEX)	1.5 mm <sup>2</sup>	Tensión máx. (IECEX)	275 V
Corriente (IECEX)	15 A	Sección máx. del conductor (IECEX)	1.5 mm <sup>2</sup>
Caracterización EN 60079-7	Ex eb II C Gb	Etiqueta Ex 2014/34/UE	II 2 G D

### Conductor embornable (conexión adicional)

Tipo de conexión, conexión adicional	Conexión brida-tornillo
--------------------------------------	-------------------------

### Conductor embornable (conexión nominal)

Calibre según 60 947-1	A1	Sección de conexión del conductor AWG, máx.	AWG 14
Dirección de conexión	lateral	Par de apriete, max.	0.3 Nm
Par de apriete, min.	0.3 Nm	Longitud de desaislado	7 mm
Tipo de conexión 2	Conexión brida-tornillo	Tipo de conexión	Conexión brida-tornillo
Número de conexiones	4	Sección de embornado, máx.	1.5 mm <sup>2</sup>
Sección de embornado, mín.	0.13 mm <sup>2</sup>	Tornillo de apriete	M 2

## WDK 1.5/R3.5

**Weidmüller Interface GmbH & Co. KG**

Klingenbergstraße 26  
D-32758 Detmold  
Germany

www.weidmueller.com

### Datos técnicos

Dimens. caña destornillador	0,4 x 2,5 mm	Sección de conexión del conductor AWG, min.	AWG 26
Sección del conductor, flexible con terminales tubulares DIN 46228/4, máx.	0.5 mm <sup>2</sup>	Sección del conductor, flexible con terminales tubulares DIN 46228/4, mín.	0.13 mm <sup>2</sup>
Sección del conductor, flexible con terminales tubulares DIN 46228/1, máx.	1.5 mm <sup>2</sup>	Sección del conductor, flexible con terminales tubulares DIN 46228/1, mín.	0.13 mm <sup>2</sup>
Sección de conexión del conductor, flexible, máx.	1.5 mm <sup>2</sup>	Sección de conexión del conductor, flexible, mín.	0.13 mm <sup>2</sup>
Sección del conductor, semirrígido, máx. 1.5 mm <sup>2</sup>		Sección del conductor, semirrígido, mín. 0.13 mm <sup>2</sup>	
Sección transversal de conductor, núcleo rígido, máx.	1.5 mm <sup>2</sup>	Sección transversal de conductor, núcleo rígido, mín.	0.13 mm <sup>2</sup>
Sección del conductor, flexible, mín.	0.13 mm <sup>2</sup>		

### Datos del material

Material básico	Wemid	Color	Beige oscuro
Grado inflamabilidad según UL 94	V-0		

### Datos nominales

Sección nominal	1.5 mm <sup>2</sup>	Tensión nominal	400 V
Tensión nominal DC	400 V	Corriente nominal	16 A
Corriente en conductor máximo	16 A	Normas	IEC 60947-7-1
Resistencia de paso según IEC 60947-7-1.83 mΩ x		Sobretensión de choque nominal	4 kV
Pérdida de potencia según la norma IEC 60947-7-x	0.56 W	Grado de polución	3

### Datos nominales según CSA

Sección máx. del conductor (CSA)	14 AWG	Núm. de certificación (CSA)	12400-398
Tensión Gr D (CSA)	300 V	Corriente Gr D (CSA)	10 A
Sección mín. del conductor (CSA)	26 AWG		

### Datos nominales según UL

Tensión Gr B (UR)	300 V	Corriente Gr B (UR)	15 A
Sección del conductor Cableado de fábrica máx. (UR)	14 AWG	Corriente Gr D (UR)	10 A
Sección del conductor Cableado de fábrica mín. (UR)	26 AWG	Núm. de certificación (UR)	E60693
Sección del conductor Cableado de campo mín. (UR)	26 AWG	Tensión Gr D (UR)	300 V
Sección del conductor Cableado de campo máx. (UR)	14 AWG		

### Dimensiones

Desplazamiento TS 15	13.5 mm
----------------------	---------

### Generalidades

Sección de conexión del conductor AWG, máx.	AWG 14	Sección de conexión del conductor AWG, mín.	AWG 26
Normas	IEC 60947-7-1	Carril de montaje	TS 15

**Datos técnicos****Otros datos técnicos**

Lados abiertos	derecha	Número de bornes iguales	1
Versión a prueba de explosivos	RAL 7001	Tipo de montaje	enclavado

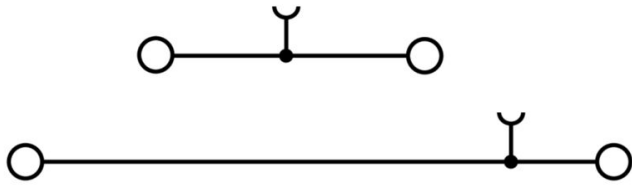
**Valores característicos del sistema**

Versión	Conexión brida-tornillo, para conexión transversal enchufable, abierto por un extremo	Tapa final obligatoria	Sí
Número de potenciales	2	Número de pisos	2
Número de puntos de embornado por piso	2	Número de potenciales por piso	1
Pisos internos puenteados	No	Conexión PE	No
Carril de montaje	TS 15	Función N	No
Función PE	No	Función PEN	No

**Clasificaciones**

ETIM 8.0	EC000897	ETIM 9.0	EC000897
ETIM 10.0	EC000897	ECLASS 14.0	27-25-01-02
ECLASS 15.0	27-25-01-02		

**Dibujos**



### Conexiones transversales



La distribución o multiplicación de un potencial a bornes contiguos se realiza a través de una conexión transversal. El esfuerzo adicional de cableado se puede evitar fácilmente. Incluso si los polos se rompen, la fiabilidad de contacto en los bornes sigue garantizada. Nuestro portafolio ofrece sistemas de conexión transversal enchufables y atornillables para bornes modulares.

### Datos generales para pedido

Tipo	ZQV 1.5N/R3.5/2 GE	Versión
Código	<a href="#">1754210000</a>	Accesorios, Conexión transversal, 17.5 A
GTIN (EAN)	4032248027422	
Cantidad	50 ST	
Tipo	ZQV 1.5N/R3.5/3 GE	Versión
Código	<a href="#">1754220000</a>	Accesorios, Conexión transversal, 17.5 A
GTIN (EAN)	4032248065608	
Cantidad	50 ST	
Tipo	ZQV 1.5N/R3.5/4 GE	Versión
Código	<a href="#">1754230000</a>	Accesorios, Conexión transversal, 17.5 A
GTIN (EAN)	4032248103874	
Cantidad	20 ST	
Tipo	ZQV 1.5N/R3.5/5 GE	Versión
Código	<a href="#">1754240000</a>	Accesorios, Conexión transversal, 17.5 A
GTIN (EAN)	4032248109647	
Cantidad	20 ST	
Tipo	ZQV 1.5N/R3.5/6 GE	Versión
Código	<a href="#">1754250000</a>	Accesorios, Conexión transversal, 17.5 A
GTIN (EAN)	4032248103881	
Cantidad	20 ST	
Tipo	ZQV 1.5N/R3.5/7 GE	Versión
Código	<a href="#">1754260000</a>	Accesorios, Conexión transversal, 17.5 A
GTIN (EAN)	4032248109692	
Cantidad	20 ST	
Tipo	ZQV 1.5N/R3.5/8 GE	Versión
Código	<a href="#">1754270000</a>	Accesorios, Conexión transversal, 17.5 A
GTIN (EAN)	4032248109708	
Cantidad	20 ST	
Tipo	ZQV 1.5N/R3.5/9 GE	Versión
Código	<a href="#">1754280000</a>	Accesorios, Conexión transversal, 17.5 A
GTIN (EAN)	4032248109876	
Cantidad	20 ST	
Tipo	ZQV 1.5N/R3.5/10 GE	Versión
Código	<a href="#">1754290000</a>	Accesorios, Conexión transversal, 17.5 A
GTIN (EAN)	4032248027415	
Cantidad	20 ST	
Tipo	ZQV 1.5N/R3.5/30 GE	Versión
Código	<a href="#">1754300000</a>	Accesorios, Conexión transversal, 17.5 A
GTIN (EAN)	4032248027392	
Cantidad	10 ST	

## WDK 1.5/R3.5

**Weidmüller Interface GmbH & Co. KG**  
Klingenbergstraße 26  
D-32758 Detmold  
Germany

www.weidmueller.com

## Accesorios

### Tapas finales / placas separadoras



Las placas separadoras y las tapas finales son accesorios esenciales para los bornes. Las placas de separación proporcionan aislamiento óptico y eléctrico entre diferentes potenciales y grupos funcionales, aumentando la seguridad y garantizando una estructura clara dentro del cuadro eléctrico. Las tapas finales cierran la fila de bornes por los laterales, protegen contra el contacto con partes activas y garantizan un acabado limpio y estable. Ambos componentes están adaptados con precisión a la correspondiente serie de bornes de Weidmüller, contribuyendo a un cableado seguro, conforme y profesional.

### Datos generales para pedido

Tipo	WAP WDK 1.5/R3.5	Versión	
Código	<a href="#">1754200000</a>	Tapa final para bornes, Beige oscuro, Altura: 47 mm, Anchura: 1.5 mm, V-O, Wemid, enclavable: No	
GTIN (EAN)	4032248022410		
Cantidad	20 ST		

### Ángulo final



Para garantizar un asiento seguro y duradero sobre el carril y para evitar el deslizamiento, Weidmüller dispone de los ángulos de fijación. Se dispone de diseños con o sin tornillo. Existe la posibilidad de colocar sobre el ángulo de fijación señalizadores, incluso señalizadores de conjunto y la posibilidad de alojar una conector de prueba.

### Datos generales para pedido

Tipo	EW 15	Versión	
Código	<a href="#">0382860000</a>	Ángulo de fijación lateral, beige, TS 15, V-2, Poliamida 66, Anchura: 10 mm, 100 °C	
GTIN (EAN)	4008190187804		
Cantidad	50 ST		

### Destornillador de pala plana



Destornillador para tornillos de cabeza ranurada, SDI DIN 7437, ISO 2380/2, accionamiento según DIN 5264, ISO 2380/1, mango blando SoftFinish

## Accesorios

### Datos generales para pedido

Tipo	SDIS 0.4X2.5X75	Versión	
Código	<a href="#">9008370000</a>	Destornillador, Destornillador	
GTIN (EAN)	4032248056330		
Cantidad	1 ST		

### Sin imprimir



El señalizador Dekafix (DEK) es un señalizador universal para todos los tipos de conectores y grupos electrónicos. El sistema está especialmente indicado para series de números cortas y ofrece una gran variedad de señalizadores ya impresos.

Tiras para instalación rápida en un solo paso. La impresión es perfectamente legible, de alto contraste y está disponible en varios anchos.

- Amplia gama de señalizadores listos para usar
- Tiras para instalación rápida
- Los señalizadores son aptos para todo tipo de conectores Weidmüller
- Disponible como MultiCard sin imprimir o con impresión estándar

Impresión especial: Envíe un archivo del software de señalización M-Print PRO o M-Print PRO Online (sin instalación) con sus especificaciones de señalización.

### Datos generales para pedido

Tipo	DEK 5/3.5 MC NE WS	Versión	
Código	<a href="#">1755270000</a>	Dekafix, Terminal marker, 5 x 3.5 mm, Paso en mm (P): 3.50	
GTIN (EAN)	4032248017348	Weidmueller, blanco	
Cantidad	500 ST		

## Accesorios

### DEK 5/3.5



#### WS/DEK

Los señalizadores de bornes MultiMark utilizan un innovador material de dos componentes. El duro contorno de la base del señalizador encaja firmemente en el conector. El acabado elástico de la superficie facilita el montaje del señalizador. Este material especialmente perforado permite estirar las tiras para adaptarlas a las pequeñas variaciones de separación que suelen formarse sobre todo en largas regletas de bornes. Ventaja adicional: la excelente imprimibilidad del material de la superficie garantiza una señalización duradera y resistente al agua. La resolución de impresión de 300 ppp también facilita la legibilidad.

#### Ventajas de MultiMark

- Compatible con los bornes modulares de Weidmüller
- Impresión duradera y sujeción robusta
- Las tiras continuas ahorran tiempo de instalación
- Facilidad de montaje gracias al uso de un material compuesto innovador
- Campo de etiqueta grande para una legibilidad óptima
- Altos niveles de flexibilidad gracias a no depender de ningún fabricante

#### Datos generales para pedido

Tipo	DEK 5/3.5 MM WS	Versión	
Código	<a href="#">2007100000</a>		Dekafix, Terminal marker, 5 x 3.5 mm, Weidmueller, blanco
GTIN (EAN)	4050118391992		
Cantidad	1000 ST		