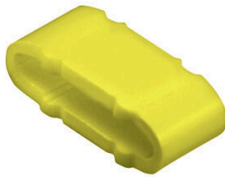


CLI M 2-4 GE/SW X MP

Weidmüller Interface GmbH & Co. KG
Klingenbergstraße 26
D-32758 Detmold
Germany

www.weidmueller.com



Similar a la ilustración

Los usuarios pueden sujetar los señalizadores CLI M con abrazaderas, después de haberlos unido con tiras de sujeción CLI MH. El sistema es especialmente apto para grandes secciones de conductores y cables. Ventajas:

- Señalizadores combinables para la identificación de cables y tubos
- Un solo tamaño para todos los diámetros desde 16 mm²
- Infinitas posibilidades de combinación
- Señalizador cerrado e imperdible
- Muy buena legibilidad

Datos generales para pedido

Versión	CableLine, Señalizadores para cables y conductores, 10 - 317 mm, 4 x 11.3 mm, amarillo
Código	1733651687
Tipo	CLI M 2-4 GE/SW X MP
GTIN (EAN)	4008190398286
Cantidad	100 Pieza

Datos técnicos

Homologaciones

ROHS	Conformidad
------	-------------

Dimensiones y pesos

Profundidad	3 mm	Profundidad (pulgadas)	0.1181 inch
Altura	4 mm	Altura (pulgadas)	0.1575 inch
Anchura	11.3 mm	Anchura (pulgadas)	0.4449 inch
Peso neto	0.13 g		

Temperaturas

Gama de temperaturas de servicio	-30...80 °C
----------------------------------	-------------

Conformidad medioambiental del producto

Estado de cumplimiento de la directiva RoHS	Conforme sin exención
REACH SVHC	Sin SVHC por encima del 0,1 % en peso

Datos generales

Color de material según código de resistencia	4	
Orientación de la impresión	horizontal	
Tipo de impresión	Estándar	
Procedimiento de impresión	impreso por calor	
Versión	MultiPack	
Anchura	11.3 mm	
Grado inflamabilidad según UL 94	V-0	
Gama de temperaturas de servicio, max.	80 °C	
Gama de temperaturas de servicio, min.	-30 °C	
Color	amarillo	
Halógenos	Sí	
Material básico	PVC, blando, sin cadmio	
Color de impresión	negro	
Caracteres impresos	Letras, grandes	
Número de señalizadores por unidad de embalaje	forma de entrega	Componente
Industrias recomendadas	Procesos, Maquinaria	
Número de señalizadores por combinación	1 Component part = Conductor and cable markers	
Gama de temperaturas de servicio	-30...80 °C	
Aviso legal	X	

Señalizador para cables y conductores

Halógenos	Sí	Sección de conexión del conductor, max.	500 mm ²
Sección de conexión del conductor, min.	16 mm ²	Diámetro externo del conductor, max.	317 mm
Diámetro externo del conductor, min.	10 mm	diámetro externo del conductor	10 - 317 mm
Sección de conexión del conductor	16 - 500 mm ²		

Clasificaciones

ETIM 8.0	EC001530	ETIM 9.0	EC001530
ETIM 10.0	EC001530	ECLASS 14.0	27-28-11-02

ECLASS 15.0

27-28-11-02



Similar a la ilustración

CLI M 2-4 GE/SW X MP

Weidmüller Interface GmbH & Co. KG
Klingenbergstraße 26
D-32758 Detmold
Germany

www.weidmueller.com

Accesorios

Soportes



Los usuarios pueden sujetar los señalizadores CLI M con abrazaderas, después de haberlos unido con tiras de sujeción CLI MH. El sistema es especialmente apto para grandes secciones de conductores y cables. Ventajas:

- Señalizadores combinables para la identificación de cables y tubos
- Un solo tamaño para todos los diámetros desde 16 mm²
- Infinitas posibilidades de combinación
- Señalizador cerrado e imperdible
- Muy buena legibilidad

Datos generales para pedido

Tipo	CLI MH 110 HSTR	Versión
Código	0189400000	CableLine, Accesorios, 10 - 317 mm, 110 x 11.3 mm, negro
GTIN (EAN)	4008190144784	
Cantidad	100 ST	
Tipo	CLI MH 70 HSTR	Versión
Código	0524400000	CableLine, Accesorios, 10 - 317 mm, 70 x 11.3 mm, negro
GTIN (EAN)	4008190075057	
Cantidad	100 ST	