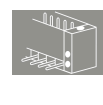
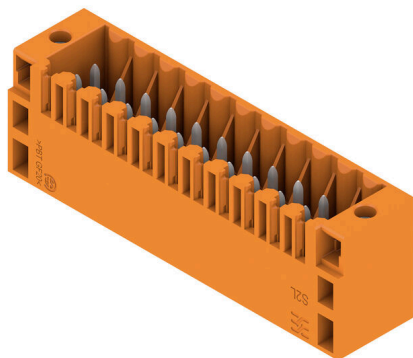


S2L 3.50/22/180F 3.5SN OR BX**Weidmüller Interface GmbH & Co. KG**

Klingenbergstraße 26

D-32758 Detmold

Germany

www.weidmueller.com**Imagen de producto**

Conector macho de dos filas disponible con lateral cerrado o con sujeción lateral (conectores macho con lateral abierto, bajo demanda). Los conectores macho con una longitud de pin superior a 3,5 mm están diseñados para soldadura por ola y se presentan embalados en caja. Se pueden atornillar sobre la placa de circuito impreso. Los conectores macho disponen de espacio para señalización y codificación.

Datos generales para pedido

Versión	Conector para placa c.i., Conector macho, Brida, Conexión por soldadura THT, 3.50 mm, Número de polos: 22, 180°, Longitud del terminal de soldadura (l): 3.5 mm, estañado, naranja, Caja
Código	1729510000
Tipo	S2L 3.50/22/180F 3.5SN OR BX
GTIN (EAN)	4032248040919
Cantidad	36 Pieza
Valores característicos del IEC: 250 V / 10 A producto	UL: 150 V / 10 A
Embalaje	Caja

S2L 3.50/22/180F 3.5SN OR BX**Weidmüller Interface GmbH & Co. KG**

Klingenbergstraße 26

D-32758 Detmold

Germany

www.weidmueller.com

Technical data**Homologaciones**

Homologaciones



ROHS	Conformidad
UL File Number Search	Sitio web UL
Núm. de certificación (UR)	E60693

Dimensiones y pesos

Profundidad	10.5 mm	Profundidad (pulgadas)	0.4134 inch
Altura	17.7 mm	Altura (pulgadas)	0.6968 inch
Altura construcción baja	14.2 mm	Anchura	45.5 mm
Anchura (pulgadas)	1.7913 inch	Peso neto	3.97 g

Conformidad medioambiental del producto

Estado de cumplimiento de la directiva RoHS	Conforme sin exención
REACH SVHC	Sin SVHC por encima del 0,1 % en peso

Especificaciones del sistema

Familia del producto	OMNIMATE Signal - Serie B2L/S2L 3.50 - 2 pisos		
Tipo de conexión	Conexión de tarjetas		
Montaje sobre placas c.i.	Conexión por soldadura THT		
Paso en mm (P)	3.50 mm		
Paso en pulgadas (P)	0.138 "		
Angulo de salida	180°		
Número de polos	22		
Número de terminales de soldadura por polo	1		
Longitud del terminal de soldadura (l)	3.5 mm		
Dimensiones del pin de soldadura	d = 1,0 mm, octogonal		
Diámetro de la perforación (D)	1.3 mm		
Tolerancia de diámetro de la perforación (D)	+ 0,1 mm		
L1 en mm	35.00 mm		
L1 en pulgadas	1.378 "		
Número de series	1		
Número de filas de polos	2		
Protección contra contacto según DIN VDE 57106	no insertado con los dedos / insertado por presión de mano		
Protección contra contacto según DIN VDE 0470	IP 20 insertado / IP 10 no insertado		
Codificable	Sí		
Fuerza de inserción/polo, máx.	5 N		
Fuerza de extracción/polo, máx.	4 N		
Par de apriete	Tipo de par	Tornillo de sujeción, Placa de circuito impreso	
	Información de aplicación	Par de apriete	mín. 0.1 Nm
			máx. 0.15 Nm
		Tornillo recomendado	Número de pieza PTSC KA 2.2X4.5 WN1412

S2L 3.50/22/180F 3.5SN OR BX

Weidmüller Interface GmbH & Co. KG
Klingenbergstraße 26
D-32758 Detmold
Germany

www.weidmueller.com

Technical data

Datos del material

Material de contacto	Aleación de Cu
Estructura de capas de la conexión por soldadura	2...3 µm Ni / 5...7 µm Sn glossy
Temperatura de almacenamiento, min.	-40 °C
Temperatura de servicio, min.	-50 °C
Gama de temperatura, montaje, min.	-30 °C
Temperatura de almacenamiento, max.	70 °C
Temperatura de servicio, max.	100 °C
Gama de temperatura, montaje, max.	100 °C
Material de contacto	Aleación de Cu
Estructura de capas de la conexión por soldadura	2...3 µm Ni / 5...7 µm Sn glossy
Temperatura de almacenamiento, min.	-40 °C
Temperatura de servicio, min.	-50 °C
Gama de temperatura, montaje, min.	-30 °C
Temperatura de almacenamiento, max.	70 °C
Temperatura de servicio, max.	100 °C
Gama de temperatura, montaje, max.	100 °C

Datos nominales conformes a IEC

testado según la norma	IEC 60664-1, IEC 61984
Corriente nominal, número de polos máx. (Tu=20 °C)	10 A
Corriente nominal, número de polos máx. (Tu=40 °C)	8.5 A
Tensión nominal con categoría de sobretensión/grado de polución III/2	125 V
Tensión nominal con categoría de sobretensión/grado de polución II/2	2.5 kV
Sobretensión de choque nominal con categoría de sobretensión/grado de polución III/3	2.5 kV
Corriente nominal, número de polos mín. 10 A (Tu=20 °C)	
Corriente nominal, número de polos mín. 9 A (Tu=40 °C)	
Tensión nominal con categoría de sobretensión/grado de polución II/2	250 V
Tensión nominal con categoría de sobretensión/grado de polución III/3	80 V
Tensión nominal con categoría de sobretensión/grado de polución II/2	2.5 kV
Resistencia a corrientes de corta duración	3 x 1 s mit 77 A

Datos nominales según CSA

Instituto (CSA)	CSA
Tensión nominal (Use Group B / CSA)	150 V
Referencia para valores de homologación	Las especificaciones son valores máximos; para más información, ver certificado de homologación.
Núm. de certificación (CSA)	200039-1488444
Intensidad nominal (Use Group B / CSA)	5 A

Datos nominales según UL 1059

Instituto (UR)	UR
Tensión nominal (Use Group B / UL 1059)	150 V
Intensidad nominal (Use Group B / UL 1059)	10 A
Referencia para valores de homologación	Las especificaciones son valores máximos; para más información, ver certificado de homologación.
Núm. de certificación (UR)	E60693
Tensión nominal (Use Group C / UL 1059)	50 V
Intensidad nominal (Use Group C / UL 1059)	10 A

Embalaje

Embalaje	Caja
Anchura VPE	135.00 mm
Longitud de VPE	341.00 mm
Altura de VPE	22.00 mm

Indicación importante

Conformidad con IPC	Conformidad: Los productos se diseñan, fabrican y entregan de conformidad con los estándares y normas reconocidas internacionalmente, y cumplen con las características especificadas en la
---------------------	---

S2L 3.50/22/180F 3.5SN OR BX**Weidmüller Interface GmbH & Co. KG**

Klingenbergstraße 26

D-32758 Detmold

Germany

www.weidmueller.com**Technical data**

hoja técnica o, según el producto, con las características decorativas de conformidad con la norma IPC-A-610 "Clase 2". Cualquier demanda sobre los productos se puede evaluar bajo solicitud.

Notas

- Additional variants on request
- Gold-plated contact surfaces on request
- Spacing between rows: see hole layout
- Rated current related to rated cross-section & min. No. of poles.
- Diameter of solder eyelet D = 1.3+0.1 mm
- P on drawing = pitch
- Rated data refer only to the component itself. Clearance and creepage distances to other components are to be designed in accordance with the relevant application standards.
- For additional mechanical support for male connectors with screw flange (...F), we recommend an additional cable gland with fastening screws (sheet metal screw ISO 1481-ST 2.2x4.5 C or ISO 7049-ST 2.2x4.5 C – see Accessories). Cable gland only permitted before soldering.
- In accordance with IEC 61984, OMNIMATE-connectors are connectors without breaking capacity (COC). During designated use, connectors are not allowed to be engaged or disengaged when live or under load
- Long term storage of the product with average temperature of 50 °C and maximum humidity 70%, 36 months

Clasificaciones

ETIM 8.0	EC002637	ETIM 9.0	EC002637
ETIM 10.0	EC002637	ECLASS 14.0	27-46-02-01
ECLASS 15.0	27-46-02-01		

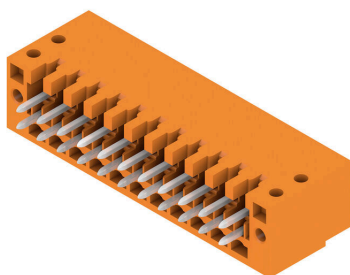
S2L 3.50/22/180F 3.5SN OR BX

Weidmüller Interface GmbH & Co. KG
Klingenbergstraße 26
D-32758 Detmold
Germany

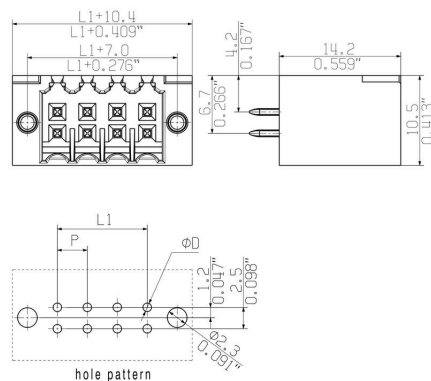
www.weidmueller.com

Drawings

Imagen de producto



Dimensional drawing



S2L 3.50/22/180F 3.5SN OR BX

Weidmüller Interface GmbH & Co. KG

Klingenbergstraße 26

D-32758 Detmold

Germany

www.weidmueller.com

Accessories

Elementos de codificación



Unir solamente aquello que no se debe separar: la conexión correcta en el lugar adecuado.

Los elementos de codificación y los dispositivos de bloqueo asignan claramente los elementos de conexión durante el proceso de fabricación y en funcionamiento. Los elementos de codificación y los dispositivos de bloqueo se insertan antes del montaje o durante la fase de confección del cable. Una alternativa de Weidmüller: seleccionar con la aplicación de configuración una variante personalizada y recibirla ya precodificada. De esta forma se evitan errores en la dotación de la placa de circuito impreso, así como conexiones incorrectas de los elementos.

Ventajas: se suprime el proceso de localización de fallos en la fase de producción y se evitan errores de manejo por parte de los usuarios.

Datos generales para pedido

Tipo	B2L/S2L 3.50 KO BK BX	Versión
Código	1849740000	Conector para placa c.i., Accesorios, Elemento de codificación, negro,
GTIN (EAN)	4032248378203	Número de polos: 1
Cantidad	100 ST	
Tipo	B2L/S2L 3.50 KO OR BX	Versión
Código	1849730000	Conector para placa c.i., Accesorios, Elemento de codificación,
GTIN (EAN)	4032248378197	naranja, Número de polos: 1
Cantidad	100 ST	

Accesorios adicionales



Ninguna tarea es demasiado pequeña para una solución óptima.

Las conexiones son solo una parte del proceso general.

Los pequeños detalles son a menudo la clave para la solución perfecta en aplicaciones donde los potenciales se prueban, agrupan o incluso se aíslan.

Un sistema no es realmente un sistema si no cuenta con esos pequeños detalles que son tan útiles:

- Clavija de prueba: sirve para acceder con seguridad a los conectores de prueba.
- Conexión transversal: consigue una distribución del potencial directamente en la conexión con seguridad de contacto.
- Elementos separadores de compartimentos: dividen un gran número de conectores macho en varios canales de conectores hembra independientes.
- Enclavamientos y ganchos de sujeción (opcionales): un enclavamiento/fijación resistente a las vibraciones para regletas de hembrillas y conectores macho.

Si al control durante el propio proceso y a la adecuación a las distintas aplicaciones previstas le restamos el exceso de accesorios, obtenemos un ahorro en esfuerzo y tiempo.

S2L 3.50/22/180F 3.5SN OR BX

Weidmüller Interface GmbH & Co. KG
Klingenbergstraße 26
D-32758 Detmold
Germany

www.weidmueller.com

Accessories

Datos generales para pedido

Tipo	PTSC KA 2.2X4.5 WN1412	Versión
Código	1610740000	Conector para placa c.i., Accesorios, Tornillo de sujeción, Número de
GTIN (EAN)	4008190039523	polos: 1
Cantidad	100 ST	