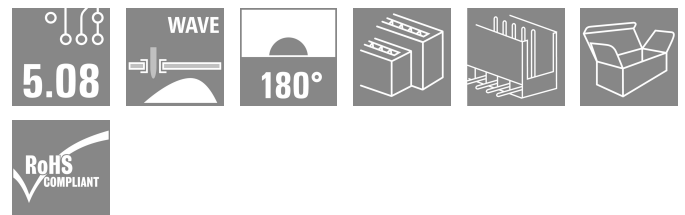
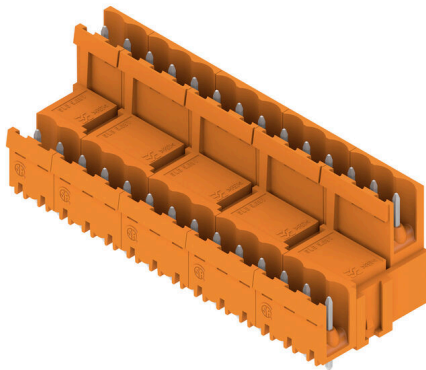


## SLD 5.08V/28/180 3.2SN OR BX

**Weidmüller Interface GmbH & Co. KG**  
Klingenbergstraße 26  
D-32758 Detmold  
Germany

www.weidmueller.com

### Imagen de producto



Conectores macho con longitud de pin de soldadura optimizada para la soldadura por ola. Los conectores macho ofrecen espacio para la señalización y se pueden codificar. HC = Alta intensidad

### Datos generales para pedido

|                                      |   |
|--------------------------------------|---|
| Versión                              | Conector para placa c.i., Conector macho, abierto lateralmente, Conexión por soldadura THT, 5.08 mm, Número de polos: 28, 180°, Longitud del terminal de soldadura (l): 3.2 mm, estañado, naranja, Caja |
| Código                               | <a href="#">1725770000</a>  |
| Tipo                                 | SLD 5.08V/28/180 3.2SN OR BX  |
| GTIN (EAN)                           | 4032248062065   |
| Cantidad                             | 10 Pieza  |
| Valores característicos del producto | IEC: 320 V / 14 A<br>UL: 300 V / 10 A   |
| Embalaje                             | Caja  |

Fecha de creación 26.01.2026 08:33:50 MEZ

Versión del catálogo / Dibujos

## SLD 5.08V/28/180 3.2SN OR BX

Weidmüller Interface GmbH &amp; Co. KG

Klingenbergstraße 26

D-32758 Detmold

Germany

www.weidmueller.com

## Datos técnicos

## Homologaciones

Homologaciones



|                            |                              |
|----------------------------|------------------------------|
| ROHS                       | Conformidad                  |
| UL File Number Search      | <a href="#">Sitio web UL</a> |
| Núm. de certificación (UR) | E60693                       |

## Dimensiones y pesos

|                          |          |                        |             |
|--------------------------|----------|------------------------|-------------|
| Profundidad              | 28.65 mm | Profundidad (pulgadas) | 1.128 inch  |
| Altura                   | 22 mm    | Altura (pulgadas)      | 0.8661 inch |
| Altura construcción baja | 22.2 mm  | Anchura                | 73.66 mm    |
| Anchura (pulgadas)       | 2.9 inch | Peso neto              | 22.03 g     |

## Conformidad medioambiental del producto

|   |                                       |
|---|---------------------------------------|
| Estado de cumplimiento de la directiva RoHS | Conforme sin exención                 |
| REACH SVHC                                  | Sin SVHC por encima del 0,1 % en peso |

## Especificaciones del sistema

|  |  |   |                                      |
|--|--|---|--------------------------------------|
| Familia del producto                           | OMNIMATE Signal - Serie BL/SL 5.08                         | Tipo de conexión                                      | Conexión de tarjetas                 |
| Montaje sobre placas c.i.                      | Conexión por soldadura THT                                 | Paso en mm (P)  | 5.08 mm                              |
| Paso en pulgadas (P)                           | 0.200 "  | Angulo de salida                                      | 180°                                 |
| Número de polos                                | 28   | Número de terminales de soldadura por polo            | 1                                    |
| Longitud del terminal de soldadura (l)         | 3.2 mm   | Tolerancia de longitud del pin de soldadura           | +0.1 / -0.3 mm                       |
| Dimensiones del pin de soldadura               | d = 1,2 mm, octogonal                                      | Dimensiones del pin de soldadura = d                  | 0 / -0,03 mm                         |
| Diámetro de la perforación (D)                 | 1.3 mm   | Tolerancia de diámetro de la perforación + 0,1 mm (D) |                                      |
| L1 en mm                                       | 66.04 mm   | L1 en pulgadas  | 2.600 "                              |
| Número de series                               | 2  | Número de filas de polos                              | 2                                    |
| Protección contra contacto según DIN VDE 57106 | no insertado con los dedos / insertado por presión de mano | Protección contra contacto según DIN VDE 0470         | IP 20 insertado / IP 10 no insertado |
| Tipo de protección                             | IP20   | Resistencia de paso                                   | ≤5 mΩ                                |
| Codificable                                    | Sí   | Ciclos de enchufado                                   | 25                                   |

## Datos del material

|   |                                |  |                                |
|---|--------------------------------|--|--------------------------------|
| Materiales aislantes                                    | PBT                            | Color  | naranja                        |
| Carta de colores (similar)                              | RAL 2000                       | Grupo de materiales aislantes                    | IIIa                           |
| Índice de resistencia al encaminamiento eléctrico (CTI) | ≥ 200                          | Moisture Level (MSL)                             |                                |
| Grado inflamabilidad según UL 94                        | V-0                            | Material de contacto                             | Aleación de Cu                 |
| Superficie de contacto                                  | estañado                       | Estructura de capas de la conexión por soldadura | 1...3 µm Ni / 2...4 µm Sn matt |
| Estructura de capas del contacto del conector           | 1...3 µm Ni / 2...4 µm Sn matt | Temperatura de almacenamiento, min.              | -40 °C                         |
| Temperatura de almacenamiento, max.                     | 70 °C                          | Temperatura de servicio, min.                    | -50 °C                         |
| Temperatura de servicio, max.                           | 100 °C                         | Gama de temperatura, montaje, min.               | -25 °C                         |

## SLD 5.08V/28/180 3.2SN OR BX

**Weidmüller Interface GmbH & Co. KG**  
Klingenbergstraße 26  
D-32758 Detmold  
Germany

www.weidmueller.com

## Datos técnicos

Gama de temperatura, montaje, max. 100 °C

### Datos nominales conformes a IEC

|   |                        |  |       |
|---|------------------------|--|-------|
| testado según la norma  | IEC 60664-1, IEC 61984 | Corriente nominal, número de polos mín. 14 A (Tu=20 °C)                              |       |
| Corriente nominal, número de polos máx. (Tu=20 °C)                    | 8.5 A                  | Corriente nominal, número de polos mín. 11 A (Tu=40 °C)                              |       |
| Tensión nominal con categoría de sobretensión/grado de polución II/2  | 320 V                  | Tensión nominal con categoría de sobretensión/grado de polución III/2                | 250 V |
| Tensión nominal con categoría de sobretensión/grado de polución III/3 | 250 V                  | Tensión nominal con categoría de sobretensión/grado de polución II/2                 | 400 V |
| Tensión nominal con categoría de sobretensión/grado de polución III/2 | 4 kV                   | Sobretensión de choque nominal con categoría de sobretensión/grado de polución III/3 | 4 kV  |

### Datos nominales según CSA

|   |  |  |                |
|---|--|--|----------------|
| Instituto (CSA)                         | CSA  | Núm. de certificación (CSA)            | 200039-1121690 |
| Tensión nominal (Use Group B / CSA)     | 300 V  | Tensión nominal (Use group D / CSA)    | 300 V          |
| Intensidad nominal (Use Group B / CSA)  | 10 A   | Intensidad nominal (Use Group D / CSA) | 10 A           |
| Referencia para valores de homologación | Las especificaciones son valores máximos; para más información, ver certificado de homologación. |  |                |

### Datos nominales según UL 1059

|  |  |  |        |
|--|--|--|--------|
| Instituto (UR)                             | UR   | Núm. de certificación (UR)                 | E60693 |
| Tensión nominal (Use Group B / UL 1059)    | 300 V  | Tensión nominal (Use Group D / UL 1059)    | 300 V  |
| Intensidad nominal (Use Group B / UL 1059) | 10 A   | Intensidad nominal (Use Group D / UL 1059) | 10 A   |
| Referencia para valores de homologación    | Las especificaciones son valores máximos; para más información, ver certificado de homologación. |  |        |

### Embalaje

|             |         |                 |         |
|-------------|---------|-----------------|---------|
| Embalaje    | Caja    | Longitud de VPE | 1.00 mm |
| Anchura VPE | 1.00 mm | Altura de VPE   | 1.00 mm |

### Indicación importante

|                     |  |  |  |
|---------------------|--|--|--|
| Conformidad con IPC | Conformidad: Los productos se diseñan, fabrican y entregan de conformidad con los estándares y normas reconocidas internacionalmente, y cumplen con las características especificadas en la hoja técnica o, según el producto, con las características decorativas de conformidad con la norma IPC-A-610 "Clase 2". Cualquier demanda sobre los productos se puede evaluar bajo solicitud.   |  |  |
| Notas               | <ul style="list-style-type: none"> <li>• Additional variants on request</li> <li>• Rated current related to rated cross-section &amp; min. No. of poles.</li> <li>• Spacing between rows: see hole layout</li> <li>• P on drawing = pitch</li> <li>• Rated data refer only to the component itself. Clearance and creepage distances to other components are to be designed in accordance with the relevant application standards.</li> <li>• In accordance with IEC 61984, OMNIMATE-connectors are connectors without breaking capacity (COC). During designated use, connectors are not allowed to be engaged or disengaged when live or under load</li> <li>• Long term storage of the product with average temperature of 50 °C and maximum humidity 70%, 36 months</li> </ul> |  |  |

## SLD 5.08V/28/180 3.2SN OR BX

**Weidmüller Interface GmbH & Co. KG**  
Klingenbergstraße 26  
D-32758 Detmold  
Germany

[www.weidmueller.com](http://www.weidmueller.com)

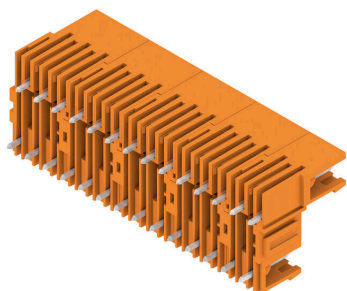
## Datos técnicos

### Clasificaciones

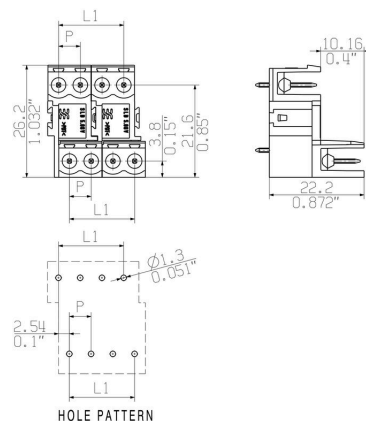
|             |             |             |             |
|-------------|-------------|-------------|-------------|
| ETIM 8.0    | EC002637    | ETIM 9.0    | EC002637    |
| ETIM 10.0   | EC002637    | ECLASS 14.0 | 27-46-02-01 |
| ECLASS 15.0 | 27-46-02-01 |             |             |

## Dibujos

### Imagen de producto



### Dimensional drawing



## Accesorios

## Accesorios adicionales



Ninguna tarea es demasiado pequeña para una solución óptima.

Las conexiones son solo una parte del proceso general. Los pequeños detalles son a menudo la clave para la solución perfecta en aplicaciones donde los potenciales se prueban, agrupan o incluso se aíslan.

Un sistema no es realmente un sistema si no cuenta con esos pequeños detalles que son tan útiles:

- Clavija de prueba: sirve para acceder con seguridad a los conectores de prueba.
- Conexión transversal: consigue una distribución del potencial directamente en la conexión con seguridad de contacto.
- Elementos separadores de compartimentos: dividen un gran número de conectores macho en varios canales de conectores hembra independientes
- Enclavamientos y ganchos de sujeción (opcionales): un enclavamiento/fijación resistente a las vibraciones para regletas de hembrillas y conectores macho.

Si al control durante el propio proceso y a la adecuación a las distintas aplicaciones previstas le restamos el exceso de accesorios, obtenemos un ahorro en esfuerzo y tiempo.

## Datos generales para pedido

|            |                            |  |
|------------|----------------------------|--|
| Tipo       | SL AT SW                   | Versión  |
| Código     | <a href="#">1770240000</a> | Conector para placa c.i., Accesorios, Distanciador, negro, Número de |
| GTIN (EAN) | 4032248117710              | polos: 1   |
| Cantidad   | 100 ST                     |  |

## Bloques de fijación



Componente menor, gran efecto:

los elementos de fijación encajables aumentan la resistencia mecánica de toda la conexión enchufable mediante

- la fijación de los conectores macho a la placa de circuito
  - y la conexión a prueba de vibraciones entre los conectores hembra y los conectores macho
- Opcionalmente insertables o premontados, pero siempre la solución más adecuada:

- Conexión de cola de milano precisa y segura
- Insertos roscados metálicos para cargas elevadas
- Uso en cualquier dirección de salida

Dar toda la estabilidad necesaria, pero reducir el esfuerzo al mínimo:

- elevada resistencia para atornillamientos frecuentes
- Juego completo para simplificar la selección

Resultado: mayor resistencia de los puntos de soldadura, los contactos y todo el módulo si se ven sometidos a esfuerzos mecánicos, como vibraciones o tracción.

## SLD 5.08V/28/180 3.2SN OR BX

Weidmüller Interface GmbH &amp; Co. KG

Klingenbergstraße 26

D-32758 Detmold

Germany

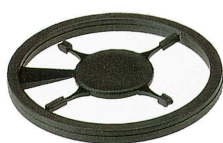
www.weidmueller.com

## Accesorios

## Datos generales para pedido

|            |                            |  |
|------------|----------------------------|--|
| Tipo       | SLA BB 14 SW               | Versión  |
| Código     | <a href="#">1774460000</a> | Conector para placa c.i., Accesorios, Bloque de fijación, negro, |
| GTIN (EAN) | 4032248148813              | Número de polos: 1   |
| Cantidad   | 20 ST                      |  |

## Elementos de codificación



Unir solamente aquello que no se debe separar: la conexión correcta en el lugar adecuado.

Los elementos de codificación y los dispositivos de bloqueo asignan claramente los elementos de conexión durante el proceso de fabricación y en funcionamiento.

Los elementos de codificación y los dispositivos de bloqueo se insertan antes del montaje o durante la fase de confección del cable. Una alternativa de Weidmüller: seleccionar con la aplicación de configuración una variante personalizada y recibirla ya precodificada.

De esta forma se evitan errores en la dotación de la placa de circuito impreso, así como conexiones incorrectas de los elementos.

Ventajas: se suprime el proceso de localización de fallos en la fase de producción y se evitan errores de manejo por parte de los usuarios.

## Datos generales para pedido

|            |                            |  |
|------------|----------------------------|--|
| Tipo       | BLZ/SL KO BK BX            | Versión  |
| Código     | <a href="#">1545710000</a> | Conector para placa c.i., Accesorios, Elemento de codificación, negro, |
| GTIN (EAN) | 4008190087142              | Número de polos: 1   |
| Cantidad   | 50 ST                      |  |

|            |                            |   |
|------------|----------------------------|---|
| Tipo       | BLZ/SL KO OR BX            | Versión   |
| Código     | <a href="#">1573010000</a> | Conector para placa c.i., Accesorios, Elemento de codificación, |
| GTIN (EAN) | 4008190048396              | naranja, Número de polos: 1                                     |
| Cantidad   | 100 ST                     |   |

## Accesorios

### Bloques de fijación



Componente menor, gran efecto:

los elementos de fijación encajables aumentan la resistencia mecánica de toda la conexión enchufable mediante

- la fijación de los conectores macho a la placa de circuito
- y la conexión a prueba de vibraciones entre los conectores hembra y los conectores macho

Opcionalmente insertables o premontados, pero siempre la solución más adecuada:

- Conexión de cola de milano precisa y segura
- Insertos roscados metálicos para cargas elevadas
- Uso en cualquier dirección de salida

Dar toda la estabilidad necesaria, pero reducir el esfuerzo al mínimo:

- elevada resistencia para atornillamientos frecuentes
- Juego completo para simplificar la selección

Resultado: mayor resistencia de los puntos de soldadura, los contactos y todo el módulo si se ven sometidos a esfuerzos mecánicos, como vibraciones o tracción.

### Datos generales para pedido

|            |                            |  |
|------------|----------------------------|--|
| Tipo       | SLA BB14 OR                | Versión  |
| Código     | <a href="#">1594200000</a> | Conector para placa c.i., Accesorios, Bloque de fijación, naranja, |
| GTIN (EAN) | 4008190184988              | Número de polos: 0   |
| Cantidad   | 20 ST                      |  |

### Accesorios adicionales



Ninguna tarea es demasiado pequeña para una solución óptima.

Las conexiones son solo una parte del proceso general. Los pequeños detalles son a menudo la clave para la solución perfecta en aplicaciones donde los potenciales se prueban, agrupan o incluso se aíslan.

Un sistema no es realmente un sistema si no cuenta con esos pequeños detalles que son tan útiles:

- Clavija de prueba: sirve para acceder con seguridad a los conectores de prueba.
- Conexión transversal: consigue una distribución del potencial directamente en la conexión con seguridad de contacto.
- Elementos separadores de compartimentos: dividen un gran número de conectores macho en varios canales de conectores hembra independientes
- Enclavamientos y ganchos de sujeción (opcionales): un enclavamiento/fijación resistente a las vibraciones para regletas de hembrillas y conectores macho.

Si al control durante el propio proceso y a la adecuación a las distintas aplicaciones previstas le restamos el exceso de accesorios, obtenemos un ahorro en esfuerzo y tiempo.



## SLD 5.08V/28/180 3.2SN OR BX

**Weidmüller Interface GmbH & Co. KG**  
Klingenbergstraße 26  
D-32758 Detmold  
Germany

[www.weidmueller.com](http://www.weidmueller.com)

## Accesorios

### Datos generales para pedido

|            |                            |  |
|------------|----------------------------|--|
| Tipo       | SL AT OR                   | Versión  |
| Código     | <a href="#">1598300000</a> | Conector para placa c.i., Accesorios, Distanciador, naranja, Número de |
| GTIN (EAN) | 4008190189266              | polos: 1   |
| Cantidad   | 100 ST                     |  |