

## ZDL 2.5 S/L/L/PE

Weidmüller Interface GmbH & Co. KG

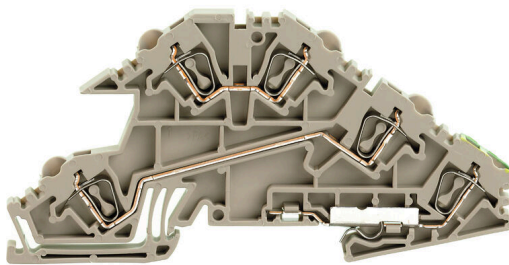
Klingenbergstraße 26

D-32758 Detmold

Germany

[www.weidmueller.com](http://www.weidmueller.com)

### Imagen de producto



#### Cableado de instalaciones de edificios

Para las instalaciones de edificios, ofrecemos un sistema integral que gira en torno al carril de cobre 10×3 y está formado por componentes perfectamente coordinados: desde bloques de bornes de instalación, bloques de bornes de conductores neutros y bloques de bornes de distribución hasta accesorios completos como barras colectoras y soportes de barras colectoras.

#### Datos generales para pedido

|                        |  |
|------------------------|--|
| Versión                | Serie Z, Bornes de varios pisos para instalación, Sección nominal: 2.5 mm <sup>2</sup> , Conexión directa, Beige oscuro, Montaje directo |
| Código                 | <a href="#">1720810000</a>   |
| Tipo                   | ZDL 2.5 S/L/L/PE   |
| GTIN (EAN)             | 4008190380366  |
| Cantidad               | 50 Pieza   |
| Estado de entrega      | Retirado   |
| Última fecha de pedido | 2023-03-31T00:00:00+02:00  |
| Producto alternativo   | <a href="#">AITB 2.5 BB L-L-PE</a>   |

## Datos técnicos

### Homologaciones

Homologaciones



|                            |                              |
|----------------------------|------------------------------|
| ROHS                       | Conformidad                  |
| UL File Number Search      | <a href="#">Sitio web UL</a> |
| Núm. de certificación (UR) | E60693                       |

### Dimensiones y pesos

|             |         |                        |             |
|-------------|---------|------------------------|-------------|
| Profundidad | 48 mm   | Profundidad (pulgadas) | 1.8898 inch |
| Altura      | 95 mm   | Altura (pulgadas)      | 3.7401 inch |
| Anchura     | 5.1 mm  | Anchura (pulgadas)     | 0.2008 inch |
| Peso neto   | 12.21 g |                        |             |

### Temperaturas

|   |                |   |                |
|---|----------------|---|----------------|
| Temperatura de almacenamiento           | -25 °C...55 °C | Temperatura ambiente                    | -50 °C...75 °C |
| Temperatura permanente de trabajo, mín. | -50 °C         | Temperatura permanente de trabajo, max. | 120 °C         |

### Conformidad medioambiental del producto

|   |                                       |
|---|---------------------------------------|
| Estado de cumplimiento de la directiva RoHS | Conforme sin exención                 |
| REACH SVHC                                  | Sin SVHC por encima del 0,1 % en peso |

### Conductor embornable (conexión nominal)

|  |                      |  |                      |
|--|----------------------|--|----------------------|
| Calibre según 60 947-1   | A2                   | Sección de conexión del conductor AWG, máx.                                | AWG 12               |
| Dirección de conexión  | oblicuo              | Longitud de desaislado   | 8 mm                 |
| Tipo de conexión   | Conexión directa     | Número de conexiones   | 5                    |
| Sección de embornado, máx.   | 4 mm <sup>2</sup>    | Sección de embornado, mín.   | 0.13 mm <sup>2</sup> |
| Dimens. caña destornillador  | 0,6 x 3,5 mm         | Sección de conexión del conductor AWG, mín.                                | AWG 26               |
| Sección del conductor, flexible con terminales tubulares DIN 46228/4, máx. | 2.5 mm <sup>2</sup>  | Sección del conductor, flexible con terminales tubulares DIN 46228/4, mín. | 0.13 mm <sup>2</sup> |
| Sección del conductor, flexible con terminales tubulares DIN 46228/1, máx. | 2.5 mm <sup>2</sup>  | Sección del conductor, flexible con terminales tubulares DIN 46228/1, mín. | 0.13 mm <sup>2</sup> |
| Sección de conexión del conductor, flexible, max.                          | 4 mm <sup>2</sup>    | Sección de conexión del conductor, flexible, mín.                          | 0.13 mm <sup>2</sup> |
| Sección del conductor, semirrígido, mín.                                   | 0.13 mm <sup>2</sup> | Sección transversal de conductor, núcleo rígido, máx.                      | 4 mm <sup>2</sup>    |
| Sección transversal de conductor, núcleo rígido, mín.                      | 0.13 mm <sup>2</sup> |  |                      |

### Datos del material

|                                  |       |       |              |
|----------------------------------|-------|-------|--------------|
| Material básico                  | Wemid | Color | Beige oscuro |
| Grado inflamabilidad según UL 94 | V-0   |       |              |

### Datos técnicos

#### Datos nominales

|  |                     |                                |                      |
|--|---------------------|--------------------------------|----------------------|
| Sección nominal                                  | 2.5 mm <sup>2</sup> | Tensión nominal                | 400 V                |
| Tensión nominal DC                               | 400 V               | Corriente nominal              | 24 A                 |
| Corriente en conductor máximo                    | 24 A                | Normas                         | IEC 60947-7-1 (-7-2) |
| Resistencia de paso según IEC 60947-7-1.33 mΩ x  |                     | Sobretensión de choque nominal | 4 kV                 |
| Pérdida de potencia según la norma IEC 60947-7-x | 0.77 W              | Grado de polución              | 3                    |

#### Datos nominales según CSA

|                                  |        |                             |                |
|----------------------------------|--------|-----------------------------|----------------|
| Sección máx. del conductor (CSA) | 12 AWG | Núm. de certificación (CSA) | 154685-1142891 |
| Tensión Gr D (CSA)               | 300 V  | Corriente Gr D (CSA)        | 10 A           |
| Sección mín. del conductor (CSA) | 26 AWG |                             |                |

#### Datos nominales según UL

|   |        |                            |        |
|---|--------|----------------------------|--------|
| Tensión Gr B (UR)                                   | 300 V  | Corriente Gr B (UR)        | 15 A   |
| Sección del conductor Cableado de fábrica máx. (UR) | 12 AWG | Corriente Gr D (UR)        | 10 A   |
| Sección del conductor Cableado de fábrica mín. (UR) | 26 AWG | Núm. de certificación (UR) | E60693 |
| Sección del conductor Cableado de campo mín. (UR)   | 26 AWG | Tensión Gr D (UR)          | 300 V  |
| Sección del conductor Cableado de campo máx. (UR)   | 12 AWG |                            |        |

#### Generalidades

|   |        |                       |                      |
|---|--------|-----------------------|----------------------|
| Sección de conexión del conductor AWG, máx. | AWG 12 | Indicación de montaje | Montaje directo      |
| Sección de conexión del conductor AWG, mín. | AWG 26 | Normas                | IEC 60947-7-1 (-7-2) |
| Carril de montaje                           | TS 35  |                       |                      |

#### Otros datos técnicos

|                                |         |                       |                 |
|--------------------------------|---------|-----------------------|-----------------|
| Lados abiertos                 | derecha | Indicación de montaje | Montaje directo |
| Versión a prueba de explosivos | No      | Tipo de montaje       | enclavado       |

#### Valores característicos del sistema

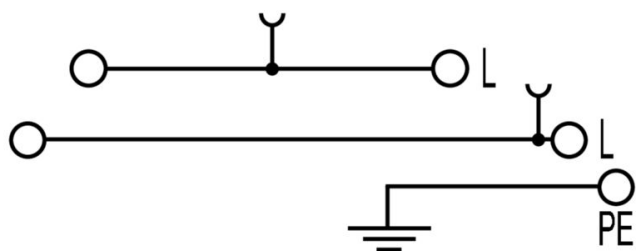
|  |  |                                |    |
|--|--|--------------------------------|----|
| Versión                                | Borne para instalaciones de tres conductores, Conexión directa, Con conexión de tierra, para conexión transversal enchufable, abierto por un extremo | Tapa final obligatoria         | Sí |
| Número de potenciales                  | 3  | Número de pisos                | 2  |
| Número de puntos de embornado por piso | 2  | Número de potenciales por piso | 1  |
| Pisos internos puenteados              | No   | Conexión PE                    | Sí |
| Carril de montaje                      | TS 35  | Función N                      | No |
| Función PE                             | Sí   | Función PEN                    | No |

## Datos técnicos

### Clasificaciones

|             |             |             |             |
|-------------|-------------|-------------|-------------|
| ETIM 8.0    | EC001329    | ETIM 9.0    | EC001329    |
| ETIM 10.0   | EC001329    | ECLASS 14.0 | 27-25-01-10 |
| ECLASS 15.0 | 27-25-01-10 |             |             |

Dibujos



## Accesorios

### Conexiones transversales



La distribución o multiplicación de un potencial a bornes contiguos se realiza a través de una conexión transversal. El esfuerzo adicional de cableado se puede evitar fácilmente. Incluso si los polos se rompen, la fiabilidad de contacto en los bornes sigue garantizada. Nuestro portafolio ofrece sistemas de conexión transversal enchufables y atornillables para bornes modulares.

### Datos generales para pedido

|            |                            |                                     |
|------------|----------------------------|-------------------------------------|
| Tipo       | ZQV 2.5N/2 GE              | Versión                             |
| Código     | <a href="#">1693800000</a> | Serie W, Conexión transversal, 24 A |
| GTIN (EAN) | 4008190883621              |                                     |
| Cantidad   | 60 ST                      |                                     |
| Tipo       | ZQV 2.5N/3 GE              | Versión                             |
| Código     | <a href="#">1693810000</a> | Serie W, Conexión transversal, 24 A |
| GTIN (EAN) | 4008190883645              |                                     |
| Cantidad   | 60 ST                      |                                     |
| Tipo       | ZQV 2.5N/4 GE              | Versión                             |
| Código     | <a href="#">1693820000</a> | Serie W, Conexión transversal, 24 A |
| GTIN (EAN) | 4008190883652              |                                     |
| Cantidad   | 60 ST                      |                                     |
| Tipo       | ZQV 2.5N/5 GE              | Versión                             |
| Código     | <a href="#">1693830000</a> | Serie W, Conexión transversal, 24 A |
| GTIN (EAN) | 4008190883669              |                                     |
| Cantidad   | 20 ST                      |                                     |
| Tipo       | ZQV 2.5N/6 GE              | Versión                             |
| Código     | <a href="#">1693840000</a> | Serie W, Conexión transversal, 24 A |
| GTIN (EAN) | 4008190883676              |                                     |
| Cantidad   | 20 ST                      |                                     |
| Tipo       | ZQV 2.5N/7 GE              | Versión                             |
| Código     | <a href="#">1693850000</a> | Serie W, Conexión transversal, 24 A |
| GTIN (EAN) | 4008190883683              |                                     |
| Cantidad   | 20 ST                      |                                     |
| Tipo       | ZQV 2.5N/8 GE              | Versión                             |
| Código     | <a href="#">1693860000</a> | Serie W, Conexión transversal, 24 A |
| GTIN (EAN) | 4008190883690              |                                     |
| Cantidad   | 20 ST                      |                                     |
| Tipo       | ZQV 2.5N/9 GE              | Versión                             |
| Código     | <a href="#">1693870000</a> | Serie W, Conexión transversal, 24 A |
| GTIN (EAN) | 4008190883706              |                                     |
| Cantidad   | 20 ST                      |                                     |
| Tipo       | ZQV 2.5N/10 GE             | Versión                             |
| Código     | <a href="#">1693880000</a> | Serie W, Conexión transversal, 24 A |
| GTIN (EAN) | 4008190883720              |                                     |
| Cantidad   | 20 ST                      |                                     |
| Tipo       | ZQV 2.5N/20 GE             | Versión                             |
| Código     | <a href="#">1909000000</a> | Serie W, Conexión transversal, 24 A |
| GTIN (EAN) | 4032248535613              |                                     |
| Cantidad   | 20 ST                      |                                     |

## ZDL 2.5 S/L/L/PE

**Weidmüller Interface GmbH & Co. KG**  
 Klingenbergstraße 26  
 D-32758 Detmold  
 Germany

www.weidmueller.com

## Accesorios

|            |                            |                                     |  |
|------------|----------------------------|-------------------------------------|--|
| Tipo       | ZQV 2.5N/50 GE             | Versión                             |  |
| Código     | <a href="#">1693890000</a> | Serie W, Conexión transversal, 24 A |  |
| GTIN (EAN) | 4008190883737              |                                     |  |
| Cantidad   | 5 ST                       |                                     |  |

### Tapas finales / placas separadoras



Las placas separadoras y las tapas finales son accesorios esenciales para los bornes. Las placas de separación proporcionan aislamiento óptico y eléctrico entre diferentes potenciales y grupos funcionales, aumentando la seguridad y garantizando una estructura clara dentro del cuadro eléctrico. Las tapas finales cierran la fila de bornes por los laterales, protegen contra el contacto con partes activas y garantizan un acabado limpio y estable. Ambos componentes están adaptados con precisión a la correspondiente serie de bornes de Weidmüller, contribuyendo a un cableado seguro, conforme y profesional.

### Datos generales para pedido

|            |                            |                     |  |
|------------|----------------------------|---------------------|--|
| Tipo       | ZAP ZDL2.5S                | Versión             |  |
| Código     | <a href="#">1720900000</a> | Serie Z, Tapa final |  |
| GTIN (EAN) | 4008190381059              |                     |  |
| Cantidad   | 20 ST                      |                     |  |

### Ángulo final



Para garantizar un asiento seguro y duradero sobre el carril y para evitar el deslizamiento, Weidmüller dispone de los ángulos de fijación. Se dispone de diseños con o sin tornillo. Existe la posibilidad de colocar sobre el ángulo de fijación señalizadores, incluso señalizadores de conjunto y la posibilidad de alojar una conector de prueba.

### Datos generales para pedido

|            |                            |   |  |
|------------|----------------------------|---|--|
| Tipo       | EW 35                      | Versión   |  |
| Código     | <a href="#">0383560000</a> | Ángulo de fijación lateral, beige, TS 35, V-2, Wemid, Anchura: 8.5 mm, 100 °C       |  |
| GTIN (EAN) | 4008190181314              |   |  |
| Cantidad   | 50 ST                      |   |  |
| Tipo       | EW 35/SCHA/M3              | Versión   |  |
| Código     | <a href="#">0258660000</a> | Ángulo de fijación lateral, beige, TS 35, V-2, Wemid, Anchura: 16.5 mm, 100 °C      |  |
| GTIN (EAN) | 4008190033477              |   |  |
| Cantidad   | 20 ST                      |   |  |
| Tipo       | WEW 35/1                   | Versión   |  |
| Código     | <a href="#">1059000000</a> | Ángulo de fijación lateral, Beige oscuro, TS 35, V-2, Wemid, Anchura: 12 mm, 100 °C |  |
| GTIN (EAN) | 4008190172282              |   |  |
| Cantidad   | 50 ST                      |   |  |

## ZDL 2.5 S/L/L/PE

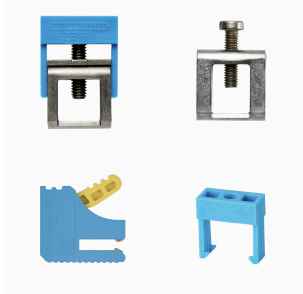
**Weidmüller Interface GmbH & Co. KG**  
 Klingenbergstraße 26  
 D-32758 Detmold  
 Germany

www.weidmueller.com

## Accesorios

|            |                            |   |
|------------|----------------------------|---|
| Tipo       | WEW 35/2                   | Versión   |
| Código     | <a href="#">1061200000</a> | Ángulo de fijación lateral, Beige oscuro, TS 35, HB, Wemid, Anchura:  |
| GTIN (EAN) | 4008190030230              | 8 mm, 100 °C  |
| Cantidad   | 50 ST                      |   |
| Tipo       | ZEW 35                     | Versión   |
| Código     | <a href="#">9540000000</a> | Ángulo de fijación lateral, Beige oscuro, TS 35, V-2, Wemid, Anchura: |
| GTIN (EAN) | 4008190956264              | 6 mm, 100 °C  |
| Cantidad   | 20 ST                      |   |
| Tipo       | ZEW 35/2                   | Versión   |
| Código     | <a href="#">8630740000</a> | Ángulo de fijación lateral, Beige oscuro, TS 35, V-2, Wemid, Anchura: |
| GTIN (EAN) | 4032248348916              | 8 mm, 100 °C  |
| Cantidad   | 20 ST                      |   |

## Conexiones de barras colectoras



Weidmüller ofrece terminales de roscado para varios tipos de sistemas de barras colectoras. Dependiendo de la aplicación, aquí se puede distinguir entre terminales aislados y no aislados.

## Datos generales para pedido

|            |                            |                                       |
|------------|----------------------------|---------------------------------------|
| Tipo       | ZB 4                       | Versión                               |
| Código     | <a href="#">0316500000</a> | Borna (conexión de barras colectoras) |
| GTIN (EAN) | 4008190061999              |                                       |
| Cantidad   | 50 ST                      |                                       |
| Tipo       | ZB 4G BL                   | Versión                               |
| Código     | <a href="#">0322180000</a> | Borna (conexión de barras colectoras) |
| GTIN (EAN) | 4008190050504              |                                       |
| Cantidad   | 50 ST                      |                                       |
| Tipo       | ZB 4K GE/GN                | Versión                               |
| Código     | <a href="#">0475360000</a> | Borna (conexión de barras colectoras) |
| GTIN (EAN) | 4008190188047              |                                       |
| Cantidad   | 50 ST                      |                                       |
| Tipo       | ZB 4K GG HENSEL            | Versión                               |
| Código     | <a href="#">1824560000</a> | Borna (conexión de barras colectoras) |
| GTIN (EAN) | 4032248330973              |                                       |
| Cantidad   | 50 ST                      |                                       |
| Tipo       | ZB 4K SW                   | Versión                               |
| Código     | <a href="#">0475310000</a> | Borna (conexión de barras colectoras) |
| GTIN (EAN) | 4008190008406              |                                       |
| Cantidad   | 50 ST                      |                                       |
| Tipo       | ZB 4/6                     | Versión                               |
| Código     | <a href="#">0556700000</a> | Borna (conexión de barras colectoras) |
| GTIN (EAN) | 4008190188412              |                                       |
| Cantidad   | 50 ST                      |                                       |

## ZDL 2.5 S/L/L/PE

**Weidmüller Interface GmbH & Co. KG**  
 Klingenbergstraße 26  
 D-32758 Detmold  
 Germany

www.weidmueller.com

### Accesorios

|            |                            |  |
|------------|----------------------------|--|
| Tipo       | ZB 4/6K BL                 | Versión  |
| Código     | <a href="#">0565480000</a> | Borna (conexión de barras colectoras)                                |
| GTIN (EAN) | 4008190086831              |  |
| Cantidad   | 50 ST                      |  |
| Tipo       | ZB 16K BL                  | Versión  |
| Código     | <a href="#">0502880000</a> | Borna (conexión de barras colectoras)                                |
| GTIN (EAN) | 4008190014186              |  |
| Cantidad   | 50 ST                      |  |
| Tipo       | ZB 4/6K GE/GN              | Versión  |
| Código     | <a href="#">0565460000</a> | Borna (conexión de barras colectoras)                                |
| GTIN (EAN) | 4008190032609              |  |
| Cantidad   | 50 ST                      |  |
| Tipo       | ZB 16K GE/GN               | Versión  |
| Código     | <a href="#">0502860000</a> | Borna (conexión de barras colectoras)                                |
| GTIN (EAN) | 4008190188795              |  |
| Cantidad   | 50 ST                      |  |
| Tipo       | ZB 16K SW                  | Versión  |
| Código     | <a href="#">0502810000</a> | Borna (conexión de barras colectoras)                                |
| GTIN (EAN) | 4008190332563              |  |
| Cantidad   | 50 ST                      |  |
| Tipo       | ZB 16 ZKSC                 | Versión  |
| Código     | <a href="#">0316600000</a> | Borna (conexión de barras colectoras)                                |
| GTIN (EAN) | 4008190145989              |  |
| Cantidad   | 50 ST                      |  |
| Tipo       | ZB 35/M6X16                | Versión  |
| Código     | <a href="#">0266500000</a> | Borna (conexión de barras colectoras)                                |
| GTIN (EAN) | 4008190102814              |  |
| Cantidad   | 20 ST                      |  |
| Tipo       | ZB 35K GE/GN M6X16         | Versión  |
| Código     | <a href="#">0502660000</a> | Borna (conexión de barras colectoras)                                |
| GTIN (EAN) | 4008190052294              |  |
| Cantidad   | 20 ST                      |  |
| Tipo       | ZB 35K SW M6X16            | Versión  |
| Código     | <a href="#">0502610000</a> | Borna (conexión de barras colectoras)                                |
| GTIN (EAN) | 4008190332587              |  |
| Cantidad   | 20 ST                      |  |
| Tipo       | SSCH 10X3X1000 CU/SN       | Versión  |
| Código     | <a href="#">0348900000</a> | Barra colectoras (borne), plata, Altura: 1000 mm, Profundidad: 3 mm, |
| GTIN (EAN) | 4008190024802              | Cobre  |
| Cantidad   | 25 M                       |  |

## Accesorios

### Impresión especial



El señalizador Dekafix (DEK) es un señalizador universal para todos los tipos de conectores y grupos electrónicos. El sistema está especialmente indicado para series de números cortas y ofrece una gran variedad de señalizadores ya impresos.

Tiras para instalación rápida en un solo paso. La impresión es perfectamente legible, de alto contraste y está disponible en varios anchos.

- Amplia gama de señalizadores listos para usar
- Tiras para instalación rápida
- Los señalizadores son aptos para todo tipo de conectores Weidmüller
- Disponible como MultiCard sin imprimir o con impresión estándar

Impresión especial: Envíe un archivo del software de señalización M-Print PRO o M-Print PRO Online (sin instalación) con sus especificaciones de señalización.

### Datos generales para pedido

|            |                            |  |  |
|------------|----------------------------|--|--|
| Tipo       | DEK 5/5 MC SDR             | Versión  |  |
| Código     | <a href="#">1609810000</a> | Dekafix, Terminal marker, 5 x 5 mm, Paso en mm (P): 5.00 |  |
| GTIN (EAN) | 4008190456597              | Weidmueller, bajo demanda                                |  |
| Cantidad   | 200 ST                     |  |  |

### Soporte del señalizador



El soporte para señalizadores ofrece la posibilidad de montar adicionalmente señalizadores estándar con un paso de 5 ó 5,1 mm. Los soportes acodados se pueden encajar opcionalmente y se pueden montar en todos los canales de señalización estándar de los bornes modulares Klippon® Connect. Los tipos de señalizadores de ajuste se pueden encontrar en los respectivos accesorios del soporte de señalización.

### Datos generales para pedido

|            |                            |                                     |  |
|------------|----------------------------|-------------------------------------|--|
| Tipo       | BZT 1 WS 10/5              | Versión                             |  |
| Código     | <a href="#">1805490000</a> | Accesorios, Soporte de señalización |  |
| GTIN (EAN) | 4032248270231              |                                     |  |
| Cantidad   | 100 ST                     |                                     |  |
| Tipo       | BZT 1 ZA WS 10/5           | Versión                             |  |
| Código     | <a href="#">1805520000</a> | Accesorios, Soporte de señalización |  |
| GTIN (EAN) | 4032248270248              |                                     |  |
| Cantidad   | 100 ST                     |                                     |  |

## Accesorios

### Destornillador de pala plana



Destornillador con aislamiento VDE para uso en elementos bajo tensión de hasta 1000 V AC y 1500 V DC, DIN EN 60900, IEC 900. Seguridad verificada "GS", comprobación individual. Caña de aleación de acero, cromo, vanadio y molibdeno, endurecida y pavonada.

### Datos generales para pedido

|            |                            |  |  |
|------------|----------------------------|--|--|
| Tipo       | SDIS SLIM 0.6X3.5X100      | Versión  |  |
| Código     | <a href="#">2749610000</a> | Herramienta de montaje, Anchura de caña (B): 3.5 mm, Longitud de |  |
| GTIN (EAN) | 4050118896350              | caña: 100 mm, Solidez de caña (A): 0.6 mm                        |  |
| Cantidad   | 1 ST                       |  |  |