

### Imagen de producto



Similar a la ilustración

Ninguna tarea es demasiado pequeña para una solución óptima.

Las conexiones son solo una parte del proceso general. Los pequeños detalles son a menudo la clave para la solución perfecta en aplicaciones donde los potenciales se prueban, agrupan o incluso se aíslan.

Un sistema no es realmente un sistema si no cuenta con esos pequeños detalles que son tan útiles:

- Clavija de prueba: sirve para acceder con seguridad a los conectores de prueba.
- Conexión transversal: consigue una distribución del potencial directamente en la conexión con seguridad de contacto.
- Elementos separadores de compartimentos: dividen un gran número de conectores macho en varios canales de conectores hembra independientes
- Enclavamientos y ganchos de sujeción (opcionales): un enclavamiento/fijación resistente a las vibraciones para regletas de hembrillas y conectores macho.

Si al control durante el propio proceso y a la adecuación a las distintas aplicaciones previstas le restamos el exceso de accesorios, obtenemos un ahorro en esfuerzo y tiempo.

### Datos generales para pedido

|                                      |   |
|--------------------------------------|---|
| Versión                              | Conector para placa c.i., Accesorios, negro, Número de polos: 1 |
| Código                               | <a href="#">1719930000</a>                                      |
| Tipo                                 | BL 3.5/90/270 ZH15 SW   |
| GTIN (EAN)                           | 4008190353384   |
| Cantidad                             | 100 Pieza   |
| Valores característicos del producto |   |

### Datos técnicos

#### Homologaciones

ROHS Conformidad

#### Dimensiones y pesos

Peso neto 2.09 g

#### Conformidad medioambiental del producto

Estado de cumplimiento de la directiva RoHS Conforme sin exención

REACH SVHC Sin SVHC por encima del 0,1 % en peso

Huella de carbono del producto Desde la cuna hasta la puerta 0,009 kg CO2 eq.

#### Datos del material

|                                     |                |                                     |          |
|-------------------------------------|----------------|-------------------------------------|----------|
| Color                               | negro          | Carta de colores (similar)          | RAL 9011 |
| Material de contacto                | Aleación de Cu | Temperatura de almacenamiento, min. | -40 °C   |
| Temperatura de almacenamiento, max. | 70 °C          | Temperatura de servicio, min.       | -50 °C   |
| Temperatura de servicio, max.       | 100 °C         | Gama de temperatura, montaje, min.  | -25 °C   |
| Gama de temperatura, montaje, max.  | 100 °C         |                                     |          |

#### Datos nominales conformes a IEC

testado según la norma IEC 60664-1, IEC 61984

#### Embalaje

|                 |           |             |           |
|-----------------|-----------|-------------|-----------|
| Longitud de VPE | 162.00 mm | Anchura VPE | 139.00 mm |
| Altura de VPE   | 61.00 mm  |             |           |

#### Indicación importante

Conformidad con IPC Conformidad: Los productos se diseñan, fabrican y entregan de conformidad con los estándares y normas reconocidas internacionalmente, y cumplen con las características especificadas en la hoja técnica o, según el producto, con las características decorativas de conformidad con la norma IPC-A-610 "Clase 2". Cualquier demanda sobre los productos se puede evaluar bajo solicitud.

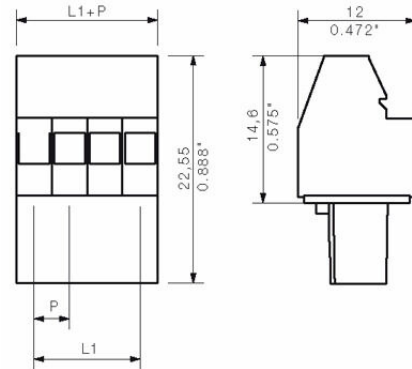
Notas

- Long term storage of the product with average temperature of 50 °C and maximum humidity 70%, 36 months

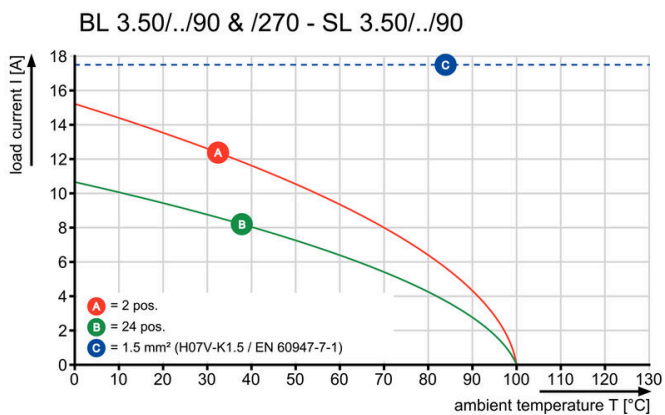
#### Clasificaciones

|             |             |             |             |
|-------------|-------------|-------------|-------------|
| ETIM 8.0    | EC002943    | ETIM 9.0    | EC002943    |
| ETIM 10.0   | EC002943    | ECLASS 14.0 | 27-46-04-02 |
| ECLASS 15.0 | 27-46-04-02 |             |             |

### Dimensional drawing



### Graph



### Graph

