

## KLBUE 15-32

**Weidmüller Interface GmbH & Co. KG**

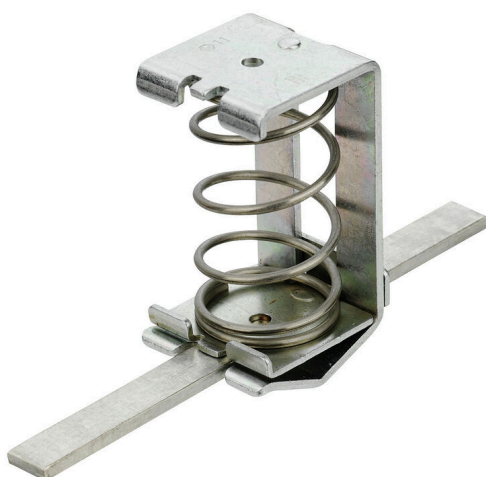
Klingenbergstraße 26

D-32758 Detmold

Germany

[www.weidmueller.com](http://www.weidmueller.com)

### Imagen de producto



Gracias a nuestra amplia gama de conexiones de apantallamiento KLBÜ, puedes lograr una conexión de apantallamiento flexible y autoajustable y garantizar un funcionamiento sin errores de la planta.

### Datos generales para pedido

|            |  |
|------------|--|
| Versión    | Bridas-tornillo, Bridas-tornillo para conexión de apantallamiento, Acero |
| Código     | <a href="#">1716300000</a>   |
| Tipo       | KLBUE 15-32  |
| GTIN (EAN) | 4008190350499  |
| Cantidad   | 10 Pieza   |

## Datos técnicos

### Homologaciones

|      |             |
|------|-------------|
| ROHS | Conformidad |
|------|-------------|

### Dimensiones y pesos

|             |         |                        |             |
|-------------|---------|------------------------|-------------|
| Profundidad | 64 mm   | Profundidad (pulgadas) | 2.5197 inch |
| Altura      | 32 mm   | Altura (pulgadas)      | 1.2598 inch |
| Anchura     | 33.5 mm | Anchura (pulgadas)     | 1.3189 inch |
| Peso neto   | 69.61 g |                        |             |

### Temperaturas

|   |                |   |               |
|---|----------------|---|---------------|
| Temperatura de almacenamiento           | -25 °C...55 °C | Temperatura ambiente                    | -5 °C...40 °C |
| Temperatura permanente de trabajo, mín. | -60 °C         | Temperatura permanente de trabajo, máx. | 130 °C        |

### Conformidad medioambiental del producto

|   |                                       |                  |  |
|---|---------------------------------------|------------------|--|
| Estado de cumplimiento de la directiva RoHS | Conforme sin exención                 |                  |  |
| REACH SVHC                                  | Sin SVHC por encima del 0,1 % en peso |                  |  |
| Huella de carbono del producto              | Desde la cuna hasta la puerta         | 0.218 kg CO2 eq. |  |

### Conductor embornable (conexión nominal)

|  |                    |  |                     |
|--|--------------------|--|---------------------|
| Longitud de desaislado                   | 32 mm              | Tipo de conexión                         | Conexión por muelle |
| Número de conexiones                     | 1                  | Diámetros de cable, max.                 | 32 mm               |
| Diámetros de cable, mín.                 | 15 mm              | Sección del conductor, semirrígido, máx. | 32 mm <sup>2</sup>  |
| Sección del conductor, semirrígido, mín. | 15 mm <sup>2</sup> |  |                     |

### Datos del material

|                                  |       |       |       |
|----------------------------------|-------|-------|-------|
| Material básico                  | Acero | Color | plata |
| Grado inflamabilidad según UL 94 | None  |       |       |

### Datos nominales

|                 |                    |
|-----------------|--------------------|
| Sección nominal | 32 mm <sup>2</sup> |
|-----------------|--------------------|

### Dimensiones

|                |          |
|----------------|----------|
| Paso en mm (P) | 36.00 mm |
|----------------|----------|

### Generalidades

|                       |                 |                   |                 |
|-----------------------|-----------------|-------------------|-----------------|
| Indicación de montaje | Barra colectora | Carril de montaje | Barra colectora |
|-----------------------|-----------------|-------------------|-----------------|

### Otros datos técnicos

|                                |           |                       |                 |
|--------------------------------|-----------|-----------------------|-----------------|
| Tipo de fijación               | enclavado | Indicación de montaje | Barra colectora |
| Versión a prueba de explosivos | RAL 7001  |                       |                 |

### Valores característicos del sistema

|                   |                                  |                        |    |
|-------------------|----------------------------------|------------------------|----|
| Versión           | para conexión de apantallamiento | Tapa final obligatoria | No |
| Carril de montaje | Barra colectora                  |                        |    |

## Datos técnicos

### Clasificaciones

|             |             |             |             |
|-------------|-------------|-------------|-------------|
| ETIM 8.0    | EC002020    | ETIM 9.0    | EC002020    |
| ETIM 10.0   | EC002020    | ECLASS 14.0 | 27-25-01-20 |
| ECLASS 15.0 | 27-25-01-20 |             |             |

## KLBU 15-32

**Weidmüller Interface GmbH & Co. KG**  
 Klingenbergstraße 26  
 D-32758 Detmold  
 Germany

www.weidmueller.com

## Accesorios

### Conexiones de barras colectoras

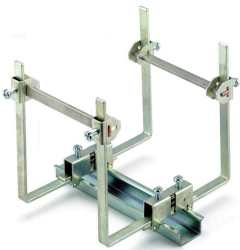


Con nuestras barras colectoras en varios materiales y los accesorios asociados, puede conectar cables en el espacio de instalación más pequeño. Dependiendo de la aplicación, los potenciales se pueden recoger, distribuir o disipar.

### Datos generales para pedido

|            |                            |  |  |
|------------|----------------------------|--|--|
| Tipo       | SSCH 10X3X1000 CU/SN       | Versión  |  |
| Código     | <a href="#">0348900000</a> | Barra colectoras (borne), plata, Altura: 1000 mm, Profundidad: 3 mm, |  |
| GTIN (EAN) | 4008190024802              | Cobre  |  |
| Cantidad   | 25 M                       |  |  |

### Accesorios



Los numerosos accesorios de la gama Klippon® Connect están perfectamente adaptados entre sí hasta el más mínimo detalle. Esto facilita el montaje al tiempo que se cumplen las normas exigidas

### Datos generales para pedido

|            |                            |  |  |
|------------|----------------------------|--|--|
| Tipo       | WSH 1                      | Versión                                  |  |
| Código     | <a href="#">1068700000</a> | Accesorios, Soporte de guía, PA 66 GF 30 |  |
| GTIN (EAN) | 4008190118389              |  |  |
| Cantidad   | 10 ST                      |  |  |
| Tipo       | WSH 5                      | Versión                                  |  |
| Código     | <a href="#">1080100000</a> | Accesorios, Soporte de guía, Wemid       |  |
| GTIN (EAN) | 4008190965143              |  |  |
| Cantidad   | 10 ST                      |  |  |
| Tipo       | WSH 6                      | Versión                                  |  |
| Código     | <a href="#">1080200000</a> | Accesorios, Soporte de guía, Wemid       |  |
| GTIN (EAN) | 4008190965150              |  |  |
| Cantidad   | 10 ST                      |  |  |
| Tipo       | WSH 3/H/N                  | Versión                                  |  |
| Código     | <a href="#">1715970000</a> | Accesorios, Soporte de guía, Wemid       |  |
| GTIN (EAN) | 4008190353100              |  |  |
| Cantidad   | 10 ST                      |  |  |