



Similar a la ilustración

### Plaquetas WSM

- Completamente inoxidables y a prueba de ácidos
- Los caracteres grabados siguen siendo perfectamente legibles incluso después del lacado
- Disponible también con impresión especial grabada sobre soporte
- Contenido de la carcasa de servicio WSM, por cada 40 unidades 0-9, A-Ö, +, -, x, /, :, ., ~, =, ü, tierra, sin imprimir. 200 abrazaderas de acero de 200 mm. Soporte de acero inoxidable, 30 unidades de 48 mm y 60 mm, 20 unidades de 84 mm y 10 unidades de 108 mm y 288 mm

### Datos generales para pedido

Versión	Señalizadores de acero inoxidable, Señalizadores para cables y conductores, 5.5 x 9.9 mm, plata
Código	<a href="#">1712501681</a>
Tipo	WSM 10 V
GTIN (EAN)	4008190947491
Cantidad	200 Pieza

## Datos técnicos

## Homologaciones

ROHS	Conformidad
------	-------------

## Dimensiones y pesos

Profundidad	0.3 mm	Profundidad (pulgadas)	0.0118 inch
Altura	5.5 mm	Altura (pulgadas)	0.2165 inch
Anchura	9.9 mm	Anchura (pulgadas)	0.3898 inch
Peso neto	0.13 g		

## Temperaturas

Gama de temperaturas de servicio	500 °C
----------------------------------	--------

## Conformidad medioambiental del producto

Estado de cumplimiento de la directiva RoHS	Conforme sin exención
REACH SVHC	Sin SVHC por encima del 0,1 % en peso

## Datos generales

Orientación de la impresión	horizontal	
Tipo de impresión	Estándar	
Anchura	9.9 mm	
Gama de temperaturas de servicio, max.	500 °C	
Color	plata	
Halógenos	No	
Material básico	Acero inoxidable 1.4404	
Caracteres impresos	Letras, grandes	
Número de señalizadores por unidad de embalaje	forma de entrega	Componente
Número de señalizadores por combinación	1 Component part = Conductor and cable markers	
Gama de temperaturas de servicio	500 °C	
Aviso legal	V	

## Señalizador para cables y conductores

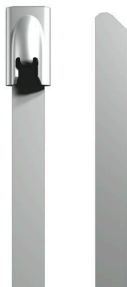
Halógenos	No	Sección de conexión del conductor, max.	500 mm <sup>2</sup>
Sección de conexión del conductor, min.	16 mm <sup>2</sup>	Sección de conexión del conductor	16 - 500 mm <sup>2</sup>

## Clasificaciones

ETIM 8.0	EC001530	ETIM 9.0	EC001530
ETIM 10.0	EC001530	ECLASS 14.0	27-28-11-02
ECLASS 15.0	27-28-11-02		

## Accesorios

## Acero inoxidable



La serie de acero inoxidable de Weidmüller dispone de una amplia variedad de abrazaderas de acero para exigencias extremas, como por ejemplo, temperaturas elevadas o ataques químicos severos.

- Acero inoxidable AISI 316,
- ideal para uso al aire libre,
- resistentes a la radiación y a la corrosión,
- no magnético,
- sin dentando, por lo que no daña el aislamiento.

## Datos generales para pedido

Tipo	SCT 4.6/838	Versión
Código	<a href="#">1699940000</a>	Abrazaderas, 4.6 x 838 mm, Acero inoxidable 1.4301, 445 N
GTIN (EAN)	4008190892388	
Cantidad	100 ST	
Tipo	SCT 4.6/679	Versión
Código	<a href="#">1699930000</a>	Abrazaderas, 4.6 x 679 mm, Acero inoxidable 1.4301, 445 N
GTIN (EAN)	4008190892371	
Cantidad	100 ST	
Tipo	SCT 4.6/520	Versión
Código	<a href="#">1699920000</a>	Abrazaderas, 4.6 x 520 mm, Acero inoxidable 1.4301, 445 N
GTIN (EAN)	4008190892364	
Cantidad	100 ST	
Tipo	SCT 4.6/360 C	Versión
Código	<a href="#">1699910000</a>	Abrazaderas, 4.6 x 360 mm, Acero inoxidable 1.4301, 445 N
GTIN (EAN)	4008190892357	
Cantidad	100 ST	
Tipo	SCT 4.6/266 C	Versión
Código	<a href="#">1699900000</a>	Abrazaderas, 4.6 x 266 mm, Acero inoxidable 1.4301, 445 N
GTIN (EAN)	4008190892340	
Cantidad	100 ST	
Tipo	SCT 4.6/201 C	Versión
Código	<a href="#">1699810000</a>	Abrazaderas, 4.6 x 201 mm, Acero inoxidable 1.4301, 445 N
GTIN (EAN)	4008190892258	
Cantidad	100 ST	
Tipo	SCT 4.6/127 C	Versión
Código	<a href="#">1699800000</a>	Abrazaderas, 4.6 x 127 mm, Acero inoxidable 1.4301, 445 N
GTIN (EAN)	4008190892241	
Cantidad	100 ST	

## WSM 10 V

Weidmüller Interface GmbH &amp; Co. KG

Klingenbergstraße 26

D-32758 Detmold

Germany

www.weidmueller.com

## Accesorios

## Soportes



WSM es un completo sistema de señalización para cables, conductores, tubos y componentes que ofrece la posibilidad de aplicar señalizadores duraderos en entornos en los que no resistiría ningún otro tipo de señalizador. Esta gama se compone de placas de señalización, soportes y abrazaderas de acero inoxidable disponibles por separado o combinados con el juego WSM y el Service-Box.

## Ventajas:

- Texto resistente y grabado para una legibilidad óptima
- Resistente al calor, al frío, a la corrosión, a los ácidos, a los productos químicos, al fuego, etc.
- También pueden combinarse señalizadores individuales y de varios caracteres
- Montaje rápido
- Ideal para exteriores
- Fijación sencilla mediante abrazaderas

## Datos generales para pedido

Tipo	WSMH 84MM	Versión
Código	<a href="#">1774520000</a>	Señalizadores de acero inoxidable, Señalizadores para cables y conductores, 14 - 79 mm, 84 x 11 mm, plata
GTIN (EAN)	4032248149315	
Cantidad	50 ST	
Tipo	WSMH 60MM	Versión
Código	<a href="#">1774510000</a>	Señalizadores de acero inoxidable, Señalizadores para cables y conductores, 14 - 79 mm, 60 x 11 mm, plata
GTIN (EAN)	4032248149308	
Cantidad	50 ST	
Tipo	WSMH 48MM	Versión
Código	<a href="#">1774500000</a>	Señalizadores de acero inoxidable, Señalizadores para cables y conductores, 14 - 79 mm, 48 x 11 mm, plata
GTIN (EAN)	4032248149292	
Cantidad	50 ST	
Tipo	WSMH 288MM	Versión
Código	<a href="#">1774490000</a>	Señalizadores de acero inoxidable, Señalizadores para cables y conductores, 14 - 79 mm, 288 x 11 mm, plata
GTIN (EAN)	4032248149285	
Cantidad	50 ST	
Tipo	WSMH 108MM	Versión
Código	<a href="#">1774530000</a>	Señalizadores de acero inoxidable, Señalizadores para cables y conductores, 14 - 79 mm, 108 x 11 mm, plata
GTIN (EAN)	4032248149322	
Cantidad	50 ST	

## Herramientas para abrazaderas de cables



## Accesorios

### Datos generales para pedido

Tipo	WSM TOOL AUTOMATIK	Versión
Código	<a href="#">1774470000</a>	Señalizadores de acero inoxidable, Señalizadores para cables y
GTIN (EAN)	4032248149261	conductores, 180 x 275 mm, plata
Cantidad	1 ST	

Tipo	WSM TOOL MANUELL	Versión
Código	<a href="#">1774480000</a>	Señalizadores de acero inoxidable, Señalizadores para cables y
GTIN (EAN)	4032248149278	conductores, 210 x 220 mm, plata
Cantidad	1 ST	