



Similar a la ilustración

Plaquetas WSM

- Completamente inoxidable y a prueba de ácidos
- Los caracteres grabados siguen siendo perfectamente legibles incluso después del lacado
- Disponible también con impresión especial grabada sobre soporte
- Contenido de la carcasa de servicio WSM, por cada 40 unidades 0-9, A-Ö, +, -, x, /, :, ., ~, =, ü, tierra, sin imprimir. 200 abrazaderas de acero de 200 mm. Soporte de acero inoxidable, 30 unidades de 48 mm y 60 mm, 20 unidades de 84 mm y 10 unidades de 108 mm y 288 mm

Datos generales para pedido

Versión	Señalizadores de acero inoxidable, Señalizadores para cables y conductores, 5.5 x 9.9 mm, plata
Código	1712500007
Tipo	WSM 10 7
GTIN (EAN)	4008190947255
Cantidad	200 Pieza

Datos técnicos

Homologaciones

ROHS	Conformidad
------	-------------

Dimensiones y pesos

Profundidad	0.3 mm	Profundidad (pulgadas)	0.0118 inch
Altura	5.5 mm	Altura (pulgadas)	0.2165 inch
Anchura	9.9 mm	Anchura (pulgadas)	0.3898 inch
Peso neto	0.13 g		

Temperaturas

Gama de temperaturas de servicio	500 °C
----------------------------------	--------

Conformidad medioambiental del producto

Estado de cumplimiento de la directiva RoHS	Conforme sin exención
REACH SVHC	Sin SVHC por encima del 0,1 % en peso

Datos generales

Orientación de la impresión	horizontal	
Tipo de impresión	Estándar	
Anchura	9.9 mm	
Gama de temperaturas de servicio, max.	500 °C	
Color	plata	
Halógenos	No	
Material básico	Acero inoxidable 1.4404	
Caracteres impresos	Números	
Número de señalizadores por unidad de embalaje	forma de entrega	Componente
Número de señalizadores por combinación	1 Component part = Conductor and cable markers	
Gama de temperaturas de servicio	500 °C	
Aviso legal	7	

Señalizador para cables y conductores

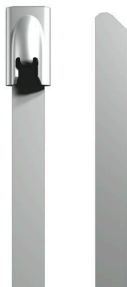
Halógenos	No	Sección de conexión del conductor, max.	500 mm²
Sección de conexión del conductor, min.	16 mm²	Sección de conexión del conductor	16 - 500 mm²

Clasificaciones

ETIM 8.0	EC001530	ETIM 9.0	EC001530
ETIM 10.0	EC001530	ECLASS 14.0	27-28-11-02
ECLASS 15.0	27-28-11-02		

Accesorios

Acero inoxidable



La serie de acero inoxidable de Weidmüller dispone de una amplia variedad de abrazaderas de acero para exigencias extremas, como por ejemplo, temperaturas elevadas o ataques químicos severos.

- Acero inoxidable AISI 316,
- ideal para uso al aire libre,
- resistentes a la radiación y a la corrosión,
- no magnético,
- sin dentado, por lo que no daña el aislamiento.

Datos generales para pedido

Tipo	SCT 4.6/838	Versión
Código	1699940000	Abrazaderas, 4.6 x 838 mm, Acero inoxidable 1.4301, 445 N
GTIN (EAN)	4008190892388	
Cantidad	100 ST	
Tipo	SCT 4.6/679	Versión
Código	1699930000	Abrazaderas, 4.6 x 679 mm, Acero inoxidable 1.4301, 445 N
GTIN (EAN)	4008190892371	
Cantidad	100 ST	
Tipo	SCT 4.6/520	Versión
Código	1699920000	Abrazaderas, 4.6 x 520 mm, Acero inoxidable 1.4301, 445 N
GTIN (EAN)	4008190892364	
Cantidad	100 ST	
Tipo	SCT 4.6/360 C	Versión
Código	1699910000	Abrazaderas, 4.6 x 360 mm, Acero inoxidable 1.4301, 445 N
GTIN (EAN)	4008190892357	
Cantidad	100 ST	
Tipo	SCT 4.6/266 C	Versión
Código	1699900000	Abrazaderas, 4.6 x 266 mm, Acero inoxidable 1.4301, 445 N
GTIN (EAN)	4008190892340	
Cantidad	100 ST	
Tipo	SCT 4.6/201 C	Versión
Código	1699810000	Abrazaderas, 4.6 x 201 mm, Acero inoxidable 1.4301, 445 N
GTIN (EAN)	4008190892258	
Cantidad	100 ST	
Tipo	SCT 4.6/127 C	Versión
Código	1699800000	Abrazaderas, 4.6 x 127 mm, Acero inoxidable 1.4301, 445 N
GTIN (EAN)	4008190892241	
Cantidad	100 ST	

Accesorios

Soportes



WSM es un completo sistema de señalización para cables, conductores, tubos y componentes que ofrece la posibilidad de aplicar señalizadores duraderos en entornos en los que no resistiría ningún otro tipo de señalizador. Esta gama se compone de placas de señalización, soportes y abrazaderas de acero inoxidable disponibles por separado o combinados con el juego WSM y el Service-Box.

Ventajas:

- Texto resistente y grabado para una legibilidad óptima
- Resistente al calor, al frío, a la corrosión, a los ácidos, a los productos químicos, al fuego, etc.
- También pueden combinarse señalizadores individuales y de varios caracteres
- Montaje rápido
- Ideal para exteriores
- Fijación sencilla mediante abrazaderas

Datos generales para pedido

Tipo	WSMH 84MM	Versión
Código	1774520000	Señalizadores de acero inoxidable, Señalizadores para cables y conductores, 14 - 79 mm, 84 x 11 mm, plata
GTIN (EAN)	4032248149315	
Cantidad	50 ST	
Tipo	WSMH 60MM	Versión
Código	1774510000	Señalizadores de acero inoxidable, Señalizadores para cables y conductores, 14 - 79 mm, 60 x 11 mm, plata
GTIN (EAN)	4032248149308	
Cantidad	50 ST	
Tipo	WSMH 48MM	Versión
Código	1774500000	Señalizadores de acero inoxidable, Señalizadores para cables y conductores, 14 - 79 mm, 48 x 11 mm, plata
GTIN (EAN)	4032248149292	
Cantidad	50 ST	
Tipo	WSMH 288MM	Versión
Código	1774490000	Señalizadores de acero inoxidable, Señalizadores para cables y conductores, 14 - 79 mm, 288 x 11 mm, plata
GTIN (EAN)	4032248149285	
Cantidad	50 ST	
Tipo	WSMH 108MM	Versión
Código	1774530000	Señalizadores de acero inoxidable, Señalizadores para cables y conductores, 14 - 79 mm, 108 x 11 mm, plata
GTIN (EAN)	4032248149322	
Cantidad	50 ST	

Herramientas para abrazaderas de cables



Accesorios

Datos generales para pedido

Tipo	WSM TOOL AUTOMATIK	Versión
Código	1774470000	Señalizadores de acero inoxidable, Señalizadores para cables y
GTIN (EAN)	4032248149261	conductores, 180 x 275 mm, plata
Cantidad	1 ST	
Tipo	WSM TOOL MANUELL	Versión
Código	1774480000	Señalizadores de acero inoxidable, Señalizadores para cables y
GTIN (EAN)	4032248149278	conductores, 210 x 220 mm, plata
Cantidad	1 ST	