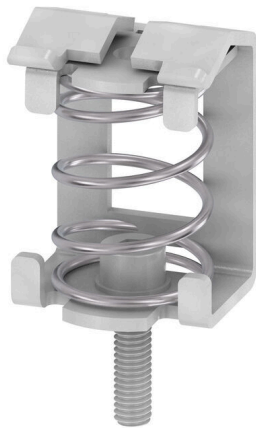


**KLBUE 4-13.5 SC M4X16****Weidmüller Interface GmbH & Co. KG**

Klingenbergstraße 26

D-32758 Detmold

Germany

[www.weidmueller.com](http://www.weidmueller.com)

Gracias a nuestra amplia gama de conexiones de apantallamiento KLBÜ, puedes lograr una conexión de apantallamiento flexible y autoajutable y garantizar un funcionamiento sin errores de la planta.

**Datos generales para pedido**

Versión	Bridas-tornillo, Bridas-tornillo para conexión de apantallamiento, Acero
Código	<a href="#">1712311002</a>
Tipo	KLBUE 4-13.5 SC M4X16
GTIN (EAN)	4032248064403
Cantidad	10 Pieza

## KLBUE 4-13.5 SC M4X16

**Weidmüller Interface GmbH & Co. KG**  
 Klingenbergstraße 26  
 D-32758 Detmold  
 Germany

www.weidmueller.com

## Technical data

## Homologaciones

ROHS	Conformidad
------	-------------

## Dimensiones y pesos

Profundidad	31.45 mm	Profundidad (pulgadas)	1.2382 inch
Altura	22 mm	Altura (pulgadas)	0.8661 inch
Anchura	20.1 mm	Anchura (pulgadas)	0.7913 inch
Peso neto	19.2 g		

## Temperaturas

Temperatura de almacenamiento	-25 °C...55 °C	Temperatura ambiente	-5 °C...40 °C
Temperatura permanente de trabajo, mín.	-60 °C	Temperatura permanente de trabajo, máx.	130 °C

## Conformidad medioambiental del producto

Estado de cumplimiento de la directiva RoHS	Conforme sin exención
REACH SVHC	Sin SVHC por encima del 0,1 % en peso
Huella de carbono del producto	Desde la cuna hasta la puerta 0.109 kg CO2 eq.

## Conductor embornable (conexión nominal)

Longitud de desaislado	22 mm	Tipo de conexión	Conexión por muelle
Número de conexiones	1	Diámetros de cable, max.	13.5 mm
Diámetros de cable, mín.	4 mm	Sección del conductor, semirrígido, máx.	13.5 mm <sup>2</sup>
Sección del conductor, semirrígido, mín.	4 mm <sup>2</sup>		

## Datos del material

Material básico	Acero	Color	plata
Grado inflamabilidad según UL 94	None		

## Datos nominales

Sección nominal	10 mm <sup>2</sup>
-----------------	--------------------

## Dimensiones

Paso en mm (P)	20.00 mm
----------------	----------

## Generalidades

Indicación de montaje	Montaje directo	Carril de montaje	Placa de montaje
-----------------------	-----------------	-------------------	------------------

## Otros datos técnicos

Tipo de fijación	enclavado	Indicación de montaje	Montaje directo
Versión a prueba de explosivos	No	Tipo de montaje	Tornillo

## Valores característicos del sistema

Versión	para conexión de apantallamiento	Tapa final obligatoria	No
Carril de montaje	Placa de montaje		

**KLBUE 4-13.5 SC M4X16****Weidmüller Interface GmbH & Co. KG**

Klingenbergstraße 26

D-32758 Detmold

Germany

[www.weidmueller.com](http://www.weidmueller.com)**Technical data****Clasificaciones**

ETIM 8.0	EC002020	ETIM 9.0	EC002020
ETIM 10.0	EC002020	ECLASS 14.0	27-25-01-20
ECLASS 15.0	27-25-01-20		