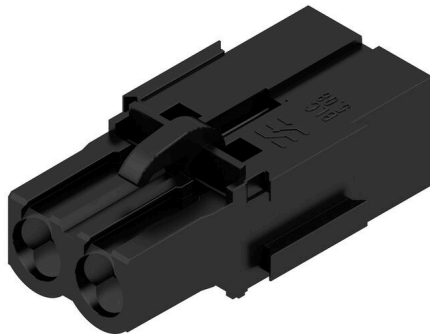


BLC 5.08/02/180BR BK BX

Weidmüller Interface GmbH & Co. KG
Klingenbergstraße 26
D-32758 Detmold
Germany

www.weidmueller.com

Imagen de producto



Conectores hembra para conexión de conductores mediante conexión crimpada. Los conectores hembra disponen de espacio para rotulación y se pueden codificar.

Datos generales para pedido

| | |
|--------------------------------------|--|
| Versión | Conector para placa c.i., enchufe hembra, 5.08 mm, Número de polos: 2, 180°, Conexión crimpada, Sección de embornado, máx. : 2.5 mm², Caja |
| Código | 1712110000 |
| Tipo | BLC 5.08/02/180BR BK BX |
| GTIN (EAN) | 4008190935122 |
| Cantidad | 100 Pieza |
| Valores característicos del producto | IEC: 400 V / 21 A UL: 300 V / 10 A / AWG 26 - AWG 14 |
| Embalaje | Caja |

Datos técnicos

Homologaciones

Homologaciones



| | |
|----------------------------|------------------------------|
| ROHS | Conformidad |
| UL File Number Search | Sitio web UL |
| Núm. de certificación (UR) | E60693 |

Dimensiones y pesos

| | | | |
|-------------|----------|------------------------|-------------|
| Profundidad | 24.5 mm | Profundidad (pulgadas) | 0.9646 inch |
| Altura | 10.1 mm | Altura (pulgadas) | 0.3976 inch |
| Anchura | 12.16 mm | Anchura (pulgadas) | 0.4787 inch |
| Peso neto | 1.57 g | | |

Conformidad medioambiental del producto

| | |
|---|---------------------------------------|
| Estado de cumplimiento de la directiva RoHS | Conforme sin exención |
| REACH SVHC | Sin SVHC por encima del 0,1 % en peso |

Parámetros del sistema

| | | | |
|--|------------------------------------|---|--------------------------------------|
| Familia del producto | OMNIMATE Signal - Serie BL/SL 5.08 | Tipo de conexión | Conexión de campo |
| Técnica de conexión de conductores | Conexión crimpada | Paso en mm (P) | 5.08 mm |
| Paso en pulgadas (P) | 0.200 " | Dirección de salida de conductor | 180° |
| Número de polos | 2 | L1 en mm | 5.08 mm |
| L1 en pulgadas | 0.200 " | Número de series | 1 |
| Número de filas de polos | 1 | Sección nominal | 2.5 mm ² |
| Protección contra contacto según DIN VDE 57106 | protección de dedos | Protección contra contacto según DIN VDE 0470 | IP 20 insertado / IP 10 no insertado |
| Tipo de protección | IP20 | Resistencia de paso | ≤5 mΩ |
| Codificable | Sí | Longitud de desaislado | 5 mm |
| Ciclos de enchufado | 25 | Fuerza de inserción/polo, máx. | 8.5 N |
| Fuerza de extracción/polo, máx. | 6.5 N | | |

Datos del material

| | | | |
|---|----------------------------|-------------------------------------|----------------|
| Materiales aislantes | PBT GF | Color | negro |
| Carta de colores (similar) | RAL 9011 | Grupo de materiales aislantes | IIIa |
| Índice de resistencia al encaminamiento eléctrico (CTI) | ≥ 200 | Moisture Level (MSL) | |
| Grado inflamabilidad según UL 94 | V-0 | Material de contacto | Aleación de Cu |
| Estructura de capas del contacto del conector | 4...8 μm Sn hot-dip tinned | Temperatura de almacenamiento, min. | -40 °C |
| Temperatura de almacenamiento, max. | 70 °C | Temperatura de servicio, min. | -50 °C |
| Temperatura de servicio, max. | 100 °C | Gama de temperatura, montaje, min. | -25 °C |
| Gama de temperatura, montaje, max. | 100 °C | | |

Conductores aptos para conexión

| | | | |
|---|----------------------|---|---------------------|
| Sección de embornado, mín. | 0.22 mm ² | Sección de embornado, máx. | 2.5 mm ² |
| Sección de conexión del conductor AWG, min. | AWG 24 | Sección de conexión del conductor AWG, máx. | AWG 14 |

BLC 5.08/02/180BR BK BX

Weidmüller Interface GmbH & Co. KG
 Klingenbergstraße 26
 D-32758 Detmold
 Germany

www.weidmueller.com

Datos técnicos

| | | | |
|----------------------------|---|----------------------------|---------------------|
| Flexible, mín. H05(07) V-K | 0.5 mm ² | Flexible, máx. H05(07) V-K | 2.5 mm ² |
| Texto de referencia | El diámetro exterior de la abrazadera de plástico no debe ser superior al paso (P). La longitud de los terminales tubulares se debe elegir en función del producto y de la tensión nominal. | | |

Datos nominales conformes a IEC

| | | | |
|--|------------------------|---|------------------|
| testado según la norma | IEC 60664-1, IEC 61984 | Corriente nominal, número de polos mín. 21 A (Tu=20 °C) | |
| Corriente nominal, número de polos máx. (Tu=20 °C) | 14.5 A | Corriente nominal, número de polos mín. 18 A (Tu=40 °C) | |
| Corriente nominal, número de polos máx. (Tu=40 °C) | 12.5 A | Tensión nominal con categoría de sobretensión/grado de polución II/2 | 400 V |
| Tensión nominal con categoría de sobretensión/grado de polución III/2 | 320 V | Tensión nominal con categoría de sobretensión/grado de polución III/3 | 250 V |
| Tensión nominal con categoría de sobretensión/grado de polución II/2 | 4 kV | Tensión nominal con categoría de sobretensión/grado de polución III/2 | 4 kV |
| Sobretensión de choque nominal con categoría de sobretensión/grado de polución III/3 | 4 kV | Resistencia a corrientes de corta duración | 3 x 1s mit 120 A |

Datos nominales según CSA

| | | | |
|---|--|---|-----------|
| Instituto (CSA) | CSA | Núm. de certificación (CSA) | 12400-374 |
| Tensión nominal (Use Group B / CSA) | 300 V | Tensión nominal (Use group D / CSA) | 300 V |
| Intensidad nominal (Use Group B / CSA) | 10 A | Intensidad nominal (Use Group D / CSA) | 10 A |
| Sección de conexión del conductor AWG, mín. | AWG 26 | Sección de conexión del conductor AWG, máx. | AWG 14 |
| Referencia para valores de homologación | Las especificaciones son valores máximos; para más información, ver certificado de homologación. | | |

Datos nominales según UL 1059

| | | | |
|---|--|---|--------|
| Instituto (UR) | UR | Núm. de certificación (UR) | E60693 |
| Tensión nominal (Use Group B / UL 1059) | 300 V | Tensión nominal (Use Group D / UL 1059) | 300 V |
| Intensidad nominal (Use Group B / UL 1059) | 10 A | Intensidad nominal (Use Group D / UL 1059) | 10 A |
| Sección de conexión del conductor AWG, mín. | AWG 26 | Sección de conexión del conductor AWG, máx. | AWG 14 |
| Referencia para valores de homologación | Las especificaciones son valores máximos; para más información, ver certificado de homologación. | | |

Embalaje

| | | | |
|-------------|-----------|-----------------|-----------|
| Embalaje | Caja | Longitud de VPE | 117.00 mm |
| Anchura VPE | 107.00 mm | Altura de VPE | 65.00 mm |

Datos técnicos

Pruebas tipo

| | | |
|-------------------------------------|------------|--|
| Prueba: durabilidad de los marcajes | Estándar | borrador DIN VDE 0627, sección 6.2.2 / 09.91, DIN IEC 512, apartado 7, sección 5 / 05.94 |
| | Prueba | durabilidad |
| | Evaluación | superado |

Indicación importante

Conformidad con IPC Conformidad: Los productos se diseñan, fabrican y entregan de conformidad con los estándares y normas reconocidas internacionalmente, y cumplen con las características especificadas en la hoja técnica o, según el producto, con las características decorativas de conformidad con la norma IPC-A-610 "Clase 2". Cualquier demanda sobre los productos se puede evaluar bajo solicitud.

- Notas
- Additional variants on request
 - Rated current related to rated cross-section & min. No. of poles.
 - Rated cross-section depends on crimp contact used.
 - P on drawing = pitch
 - Rated data refer only to the component itself. Clearance and creepage distances to other components are to be designed in accordance with the relevant application standards.
 - In accordance with IEC 61984, OMNIMATE-connectors are connectors without breaking capacity (COC). During designated use, connectors are not allowed to be engaged or disengaged when live or under load
 - Long term storage of the product with average temperature of 50 °C and maximum humidity 70%, 36 months

Clasificaciones

| | | | |
|-------------|-------------|-------------|-------------|
| ETIM 8.0 | EC002638 | ETIM 9.0 | EC002638 |
| ETIM 10.0 | EC002638 | ECLASS 14.0 | 27-46-02-02 |
| ECLASS 15.0 | 27-46-02-02 | | |

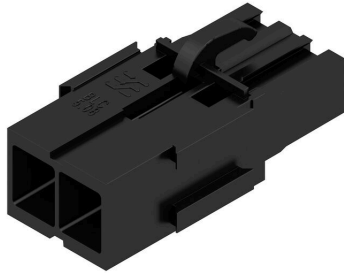
BLC 5.08/02/180BR BK BX

Weidmüller Interface GmbH & Co. KG
 Klingenbergstraße 26
 D-32758 Detmold
 Germany

Dibujos

www.weidmueller.com

Imagen de producto



Dimensional drawing



Graph



Bloques de fijación



Componente menor, gran efecto:

los elementos de fijación encajables aumentan la resistencia mecánica de toda la conexión enchufable mediante

- la fijación de los conectores macho a la placa de circuito
- y la conexión a prueba de vibraciones entre los conectores hembra y los conectores macho

Opcionalmente insertables o premontados, pero siempre la solución más adecuada:

- Conexión de cola de milano precisa y segura
- Insertos roscados metálicos para cargas elevadas
- Uso en cualquier dirección de salida

Dar toda la estabilidad necesaria, pero reducir el esfuerzo al mínimo:

- elevada resistencia para atornillamientos frecuentes
- Juego completo para simplificar la selección

Resultado: mayor resistencia de los puntos de soldadura, los contactos y todo el módulo si se ven sometidos a esfuerzos mecánicos, como vibraciones o tracción.

Datos generales para pedido

| | | |
|------------|----------------------------|--|
| Tipo | SLA BB 12R SW | Versión |
| Código | 1626880000 | Conector para placa c.i., Accesorios, Bloque de fijación, negro, |
| GTIN (EAN) | 4008190198213 | Número de polos: 0 |
| Cantidad | 100 ST | |
| Tipo | SLA BB 12R OR | Versión |
| Código | 1593450000 | Conector para placa c.i., Accesorios, Bloque de fijación, naranja, |
| GTIN (EAN) | 4008190122164 | Número de polos: 0 |
| Cantidad | 100 ST | |
| Tipo | SLA BB 11R SW | Versión |
| Código | 1692340000 | Conector para placa c.i., Accesorios, Bloque de fijación, negro, |
| GTIN (EAN) | 4008190864965 | Número de polos: 0 |
| Cantidad | 20 ST | |
| Tipo | SLA BB 11R OR | Versión |
| Código | 1604120000 | Conector para placa c.i., Accesorios, Bloque de fijación, naranja, |
| GTIN (EAN) | 4008190182977 | Número de polos: 0 |
| Cantidad | 20 ST | |

BLC 5.08/02/180BR BK BX

Weidmüller Interface GmbH & Co. KG
 Klingenbergstraße 26
 D-32758 Detmold
 Germany

www.weidmueller.com

Accesorios

Elementos de codificación



Unir solamente aquello que no se debe separar: la conexión correcta en el lugar adecuado. Los elementos de codificación y los dispositivos de bloqueo asignan claramente los elementos de conexión durante el proceso de fabricación y en funcionamiento. Los elementos de codificación y los dispositivos de bloqueo se insertan antes del montaje o durante la fase de confección del cable. Una alternativa de Weidmüller: seleccionar con la aplicación de configuración una variante personalizada y recibirla ya precodificada. De esta forma se evitan errores en la dotación de la placa de circuito impreso, así como conexiones incorrectas de los elementos. Ventajas: se suprime el proceso de localización de fallos en la fase de producción y se evitan errores de manejo por parte de los usuarios.

Datos generales para pedido

| | | | |
|------------|----------------------------|--|--|
| Tipo | BLZ/SL KO BK BX | Versión | |
| Código | 1545710000 | Conector para placa c.i., Accesorios, Elemento de codificación, negro, | |
| GTIN (EAN) | 4008190087142 | Número de polos: 1 | |
| Cantidad | 50 ST | | |
| Tipo | BLZ/SL KO OR BX | Versión | |
| Código | 1573010000 | Conector para placa c.i., Accesorios, Elemento de codificación, | |
| GTIN (EAN) | 4008190048396 | naranja, Número de polos: 1 | |
| Cantidad | 100 ST | | |

Contactos crimpados



Datos generales para pedido

| | | | |
|------------|----------------------------|--|--|
| Tipo | DFFC 0.22-0.35 SN 3000 | Versión | |
| Código | 1604230000 | Conector para placa c.i., Contacto crimpado, Contacto, estañado, | |
| GTIN (EAN) | 4008190117498 | Sección de embornado máx. : 0.35 mm ² | |
| Cantidad | 3000 ST | | |
| Tipo | DFFC 0.22-0.35 SN E | Versión | |
| Código | 1604250000 | Conector para placa c.i., Contacto crimpado, Contacto, estañado, | |
| GTIN (EAN) | 4008190042905 | Sección de embornado máx. : 0.35 mm ² | |
| Cantidad | 250 ST | | |
| Tipo | DFFC 0.5-1.0 SN 3000 | Versión | |
| Código | 1480000000 | Conector para placa c.i., Contacto crimpado, Contacto, estañado, | |
| GTIN (EAN) | 4008190179175 | Sección de embornado máx. : 1 mm ² | |
| Cantidad | 3000 ST | | |

Accesorios

| | | |
|------------|----------------------------|--|
| Tipo | DFFC 0.5-1.0 SN E | Versión |
| Código | 1567060000 | Conector para placa c.i., Contacto crimpado, Contacto, estañado, |
| GTIN (EAN) | 4008190166991 | Sección de embornado máx. : 1 mm ² |
| Cantidad | 250 ST | |
| Tipo | DFFC 1.5-2.5 SN 2500 | Versión |
| Código | 1480100000 | Conector para placa c.i., Contacto crimpado, Contacto, estañado, |
| GTIN (EAN) | 4008190100414 | Sección de embornado máx. : 2.5 mm ² |
| Cantidad | 2500 ST | |
| Tipo | DFFC 1.5-2.5 SN E | Versión |
| Código | 1567070000 | Conector para placa c.i., Contacto crimpado, Contacto, estañado, |
| GTIN (EAN) | 4008190059071 | Sección de embornado máx. : 2.5 mm ² |
| Cantidad | 250 ST | |

... para contactos de las series DFF y ZRV de Weidmüller



Herramientas para prensar contactos Weidmüller DFF y ZRV

- El enclavamiento por trinquete de retención garantiza un prensado de calidad
- Posibilidad de desenclavar el trinquete de retención en caso de manejo erróneo
- Con tope para un posicionamiento exacto de los contactos

Datos generales para pedido

| | | |
|------------|----------------------------|---|
| Tipo | HTF DFF | Versión |
| Código | 9014140000 | Herramienta para prensar, Herramienta para prensar contactos, |
| GTIN (EAN) | 4008190297305 | 0.22mm ² , 2.5mm ² , B-Crimp |
| Cantidad | 1 ST | |

Herramientas auxiliares



Inteligente. Racional. Rápido.

Las herramientas auxiliares facilitan las tareas de conexión y configuración de los distintos componentes de conexión:

- Los bloques de montaje para regletas de hembrillas con contactos IDC (tipo BL-IDC) se pueden usar, p. ej., en palancas articuladas de prensado. De esta forma se conectan a la vez todos los conductores.
- Las herramientas para desenclavar y de desmontaje extraen los contactos en conectores prensados (tipos BLC y BLAC).
- Las palancas de accionamiento abren puntos de embornado sueltos en conexiones directas.

Para un progreso de trabajo mejor y más rápido
 El resultado: un progreso de trabajo eficiente y profesional.

BLC 5.08/02/180BR BK BX

Weidmüller Interface GmbH & Co. KG
Klingenbergstraße 26
D-32758 Detmold
Germany

www.weidmueller.com

Accesorios

Datos generales para pedido

| | | | |
|------------|----------------------------|-----------------------|--|
| Tipo | DFFC EW2 | Versión | |
| Código | 1803790000 | PCB plug-in connector | |
| GTIN (EAN) | 4032248259311 | | |
| Cantidad | 10 ST | | |

BLC 5.08/02/180BR BK BX

Weidmüller Interface GmbH & Co. KG
 Klingenbergstraße 26
 D-32758 Detmold
 Germany

www.weidmueller.com

Contrapiezas

SLDF 5.08



Conectores macho de paso para montaje de placa frontal con función de bloqueo opcional. La conexión interna se realiza por conexión de soldadura o por conexión de enchufe plana. Los conectores macho se pueden rotular y codificar.

Datos generales para pedido

| | | |
|------------|----------------------------|---|
| Tipo | SLDF 5.08 L/F 2 SN BK BX | Versión |
| Código | 1635740000 | Conector para placa c.i., Conector macho, 5.08 mm, Número de polos: 2, 180°, Conexión por terminales planos enchufables, Conexión por soldadura, Caja |
| GTIN (EAN) | 4008190264161 | |
| Cantidad | 60 ST | |
| Tipo | SLDF 5.08 L/F 2 SN OR BX | Versión |
| Código | 1599130000 | Conector para placa c.i., Conector macho, 5.08 mm, Número de polos: 2, 180°, Conexión por terminales planos enchufables, Conexión por soldadura, Caja |
| GTIN (EAN) | 4008190175931 | |
| Cantidad | 60 ST | |

SL 5.08/135



Conectores macho con dirección de salida 135°. La longitud del terminal de soldadura está optimizada para la utilización de soldadura por ola. Los conectores macho ofrecen espacio para rotulación y se pueden codificar.

Datos generales para pedido

| | | |
|------------|----------------------------|--|
| Tipo | SL 5.08/02/135 3.2SN OR... | Versión |
| Código | 1603060000 | Conector para placa c.i., Conector macho, abierto lateralmente, Conexión por soldadura THT, 5.08 mm, Número de polos: 2, 135°, Longitud del terminal de soldadura (l): 3.2 mm, estañado, naranja, Caja |
| GTIN (EAN) | 4008190095512 | |
| Cantidad | 100 ST | |

SL 5.08/135B



Conectores macho con dirección de salida 135°. La longitud del terminal de soldadura está optimizada para la utilización de soldadura por ola. Los conectores macho ofrecen espacio para rotulación y se pueden codificar.

BLC 5.08/02/180BR BK BX

Weidmüller Interface GmbH & Co. KG
 Klingenbergstraße 26
 D-32758 Detmold
 Germany

www.weidmueller.com

Contrapiezas

Datos generales para pedido

| | | |
|------------|----------------------------|--|
| Tipo | SL 5.08/02/135B 3.2SN O... | Versión |
| Código | 1605530000 | Conector para placa c.i., Conector macho, Colas de milano para bloques de fijación, Conexión por soldadura THT, 5.08 mm, Número de polos: 2, 135°, Longitud del terminal de soldadura (l): 3.2 mm, estañado, naranja, Caja |
| GTIN (EAN) | 4008190104290 | |
| Cantidad | 100 ST | |

SL 5.08/180



Conectores macho con dirección de salida recta. La longitud del terminal de soldadura está optimizada para la utilización de soldadura por ola. Los conectores macho ofrecen espacio para rotulación y se pueden codificar.

Datos generales para pedido

| | | |
|------------|----------------------------|--|
| Tipo | SL 5.08/02/180 3.2SN OR... | Versión |
| Código | 1517260000 | Conector para placa c.i., Conector macho, abierto lateralmente, Conexión por soldadura THT, 5.08 mm, Número de polos: 2, 180°, Longitud del terminal de soldadura (l): 3.2 mm, estañado, naranja, Caja |
| GTIN (EAN) | 4008190034795 | |
| Cantidad | 100 ST | |

SL 5.08/180B



Conectores macho con dirección de salida recta. La longitud del terminal de soldadura está optimizada para la utilización de soldadura por ola. Los conectores macho ofrecen espacio para rotulación y se pueden codificar.

Datos generales para pedido

| | | |
|------------|----------------------------|--|
| Tipo | SL 5.08/02/180B 3.2SN O... | Versión |
| Código | 1519560000 | Conector para placa c.i., Conector macho, Colas de milano para bloques de fijación, Conexión por soldadura THT, 5.08 mm, Número de polos: 2, 180°, Longitud del terminal de soldadura (l): 3.2 mm, estañado, naranja, Caja |
| GTIN (EAN) | 4008190083892 | |
| Cantidad | 100 ST | |

BLC 5.08/02/180BR BK BX

Weidmüller Interface GmbH & Co. KG
 Klingenbergstraße 26
 D-32758 Detmold
 Germany

www.weidmuller.com

Contrapiezas

SL 5.08/90



Conectores macho con dirección de salida 90°. La longitud del terminal de soldadura está optimizada para la utilización de soldadura por ola. Los conectores macho ofrecen espacio para rotulación y se pueden codificar.

Datos generales para pedido

| | | |
|------------|----------------------------|---|
| Tipo | SL 5.08/02/90 3.2SN OR ... | Versión |
| Código | 1508060000 | Conector para placa c.i., Conector macho, abierto lateralmente, |
| GTIN (EAN) | 4008190189006 | Conexión por soldadura THT, 5.08 mm, Número de polos: 2, 90°, |
| Cantidad | 100 ST | Longitud del terminal de soldadura (l): 3.2 mm, estañado, naranja, Caja |

SL 5.08/90B



Conectores macho con dirección de salida 90°. La longitud del terminal de soldadura está optimizada para la utilización de soldadura por ola. Los conectores macho ofrecen espacio para rotulación y se pueden codificar.

Datos generales para pedido

| | | |
|------------|----------------------------|---|
| Tipo | SL 5.08/02/90B 3.2SN BK... | Versión |
| Código | 1510310000 | Conector para placa c.i., Conector macho, Colas de milano para bloques de fijación, Conexión por soldadura THT, 5.08 mm, Número de polos: 2, 90°, Longitud del terminal de soldadura (l): 3.2 mm, estañado, negro, Caja |
| GTIN (EAN) | 4008190477684 | |
| Cantidad | 100 ST | |
| Tipo | SL 5.08/02/90B 3.2SN OR... | Versión |
| Código | 1510360000 | Conector para placa c.i., Conector macho, Colas de milano para bloques de fijación, Conexión por soldadura THT, 5.08 mm, Número de polos: 2, 90°, Longitud del terminal de soldadura (l): 3.2 mm, estañado, naranja, Caja |
| GTIN (EAN) | 4008190180188 | |
| Cantidad | 100 ST | |

BLC 5.08/02/180BR BK BX

Weidmüller Interface GmbH & Co. KG
 Klingenbergstraße 26
 D-32758 Detmold
 Germany

Contrapiezas

www.weidmueller.com

SL 5.08HC/180



Conectores macho en plástico reforzado con fibra de vidrio con dirección de salida recta, optimizados para el proceso de soldadura por ola. La sujeción lateral (F) se puede atornillar en la respectiva contrapieza o en la placa de circuito impreso. No se necesitan tornillos adicionales para conectar la placa c. i. cuando se usa la versión con sujeción lateral con pin de soldadura (LF). Al mismo tiempo, se protegen los puntos de soldadura frente a la tensión mecánica. Todos los conectores macho pueden codificarse manualmente o solicitarse precodificados. HC = Alta intensidad

Datos generales para pedido

| | | |
|------------|----------------------------|---|
| Tipo | SL 5.08HC/02/180 3.2SN ... | Versión |
| Código | 1148080000 | Conector para placa c.i., Conector macho, abierto lateralmente, |
| GTIN (EAN) | 4032248934386 | Conexión por soldadura THT, 5.08 mm, Número de polos: 2, 180°, |
| Cantidad | 100 ST | Longitud del terminal de soldadura (l): 3.2 mm, estañado, negro, Caja |
| Tipo | SL 5.08HC/02/180 3.2SN ... | Versión |
| Código | 1146320000 | Conector para placa c.i., Conector macho, abierto lateralmente, |
| GTIN (EAN) | 4032248108916 | Conexión por soldadura THT, 5.08 mm, Número de polos: 2, 180°, |
| Cantidad | 100 ST | Longitud del terminal de soldadura (l): 3.2 mm, estañado, naranja, Caja |

SL 5.08HC/180B



Conectores macho en plástico reforzado con fibra de vidrio con dirección de salida recta, optimizados para el proceso de soldadura por ola. La sujeción lateral (F) se puede atornillar en la respectiva contrapieza o en la placa de circuito impreso. No se necesitan tornillos adicionales para conectar la placa c. i. cuando se usa la versión con sujeción lateral con pin de soldadura (LF). Al mismo tiempo, se protegen los puntos de soldadura frente a la tensión mecánica. Todos los conectores macho pueden codificarse manualmente o solicitarse precodificados. HC = Alta intensidad

Datos generales para pedido

| | | |
|------------|----------------------------|--|
| Tipo | SL 5.08HC/02/180B 3.2SN... | Versión |
| Código | 1149400000 | Conector para placa c.i., Conector macho, Colas de milano para bloques de fijación, Conexión por soldadura THT, 5.08 mm, Número de polos: 2, 180°, Longitud del terminal de soldadura (l): 3.2 mm, estañado, negro, Caja |
| GTIN (EAN) | 4032248934669 | |
| Cantidad | 100 ST | |
| Tipo | SL 5.08HC/02/180B 3.2SN... | Versión |
| Código | 1147300000 | Conector para placa c.i., Conector macho, Colas de milano para bloques de fijación, Conexión por soldadura THT, 5.08 mm, Número de polos: 2, 180°, Longitud del terminal de soldadura (l): 3.2 mm, estañado, naranja, Caja |
| GTIN (EAN) | 4032248933839 | |
| Cantidad | 100 ST | |

BLC 5.08/02/180BR BK BX

Weidmüller Interface GmbH & Co. KG
 Klingenbergstraße 26
 D-32758 Detmold
 Germany

Contrapiezas

www.weidmueller.com

SL 5.08HC/180G



Conectores macho en plástico reforzado con fibra de vidrio con dirección de salida recta, optimizados para el proceso de soldadura por ola. La sujeción lateral (F) se puede atornillar en la respectiva contrapieza o en la placa de circuito impreso. No se necesitan tornillos adicionales para conectar la placa c. i. cuando se usa la versión con sujeción lateral con pin de soldadura (LF). Al mismo tiempo, se protegen los puntos de soldadura frente a la tensión mecánica. Todos los conectores macho pueden codificarse manualmente o solicitarse precodificados. HC = Alta intensidad

Datos generales para pedido

| | | |
|------------|----------------------------|---|
| Tipo | SL 5.08HC/02/180G 3.2SN... | Versión |
| Código | 1148630000 | Conector para placa c.i., Conector macho, cerrado lateralmente, |
| GTIN (EAN) | 4032248934409 | Conexión por soldadura THT, 5.08 mm, Número de polos: 2, 180°, |
| Cantidad | 100 ST | Longitud del terminal de soldadura (l): 3.2 mm, estañado, negro, Caja |
| Tipo | SL 5.08HC/02/180G 3.2SN... | Versión |
| Código | 1146730000 | Conector para placa c.i., Conector macho, cerrado lateralmente, |
| GTIN (EAN) | 4032248108688 | Conexión por soldadura THT, 5.08 mm, Número de polos: 2, 180°, |
| Cantidad | 100 ST | Longitud del terminal de soldadura (l): 3.2 mm, estañado, naranja, Caja |

SL 5.08HC/90



Conectores macho en plástico reforzado con fibra de vidrio con dirección de salida en ángulo de 90°, optimizados para el proceso de soldadura por ola. La sujeción lateral (F) se puede atornillar en la respectiva contrapieza o en la placa de circuito impreso. No se necesitan tornillos adicionales para conectar la placa c. i. cuando se usa la versión con sujeción lateral con pin de soldadura (LF). Al mismo tiempo, se protegen los puntos de soldadura frente a la tensión mecánica. Todos los conectores macho pueden codificarse manualmente o solicitarse precodificados. HC = Alta intensidad

Datos generales para pedido

| | | |
|------------|----------------------------|---|
| Tipo | SL 5.08HC/02/90 3.2SN B... | Versión |
| Código | 1155030000 | Conector para placa c.i., Conector macho, abierto lateralmente, |
| GTIN (EAN) | 4050118050813 | Conexión por soldadura THT, 5.08 mm, Número de polos: 2, 90°, |
| Cantidad | 100 ST | Longitud del terminal de soldadura (l): 3.2 mm, estañado, negro, Caja |
| Tipo | SL 5.08HC/02/90 3.2SN O... | Versión |
| Código | 1146720000 | Conector para placa c.i., Conector macho, abierto lateralmente, |
| GTIN (EAN) | 4050118051506 | Conexión por soldadura THT, 5.08 mm, Número de polos: 2, 90°, |
| Cantidad | 100 ST | Longitud del terminal de soldadura (l): 3.2 mm, estañado, naranja, Caja |

BLC 5.08/02/180BR BK BX

Weidmüller Interface GmbH & Co. KG
 Klingenbergstraße 26
 D-32758 Detmold
 Germany

Contrapiezas

www.weidmueller.com

SL 5.08HC/90B

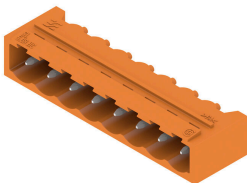


Conectores macho en plástico reforzado con fibra de vidrio con dirección de salida en ángulo de 90°, optimizados para el proceso de soldadura por ola. La sujeción lateral (F) se puede atornillar en la respectiva contrapieza o en la placa de circuito impreso. No se necesitan tornillos adicionales para conectar la placa c. i. cuando se usa la versión con sujeción lateral con pin de soldadura (LF). Al mismo tiempo, se protegen los puntos de soldadura frente a la tensión mecánica. Todos los conectores macho pueden codificarse manualmente o solicitarse precodificados. HC = Alta intensidad

Datos generales para pedido

| | | |
|------------|----------------------------|---|
| Tipo | SL 5.08HC/02/90B 3.2SN ... | Versión |
| Código | 1155580000 | Conector para placa c.i., Conector macho, Colas de milano para |
| GTIN (EAN) | 4050118050356 | bloques de fijación, Conexión por soldadura THT, 5.08 mm, Número |
| Cantidad | 100 ST | de polos: 2, 90°, Longitud del terminal de soldadura (l): 3.2 mm, estañado, negro, Caja |
| Tipo | SL 5.08HC/02/90B 3.2SN ... | Versión |
| Código | 1148030000 | Conector para placa c.i., Conector macho, Colas de milano para |
| GTIN (EAN) | 4050118051049 | bloques de fijación, Conexión por soldadura THT, 5.08 mm, Número |
| Cantidad | 100 ST | de polos: 2, 90°, Longitud del terminal de soldadura (l): 3.2 mm, estañado, naranja, Caja |

SL 5.08HC/90G



Conectores macho en plástico reforzado con fibra de vidrio con dirección de salida en ángulo de 90°, optimizados para el proceso de soldadura por ola. La sujeción lateral (F) se puede atornillar en la respectiva contrapieza o en la placa de circuito impreso. No se necesitan tornillos adicionales para conectar la placa c. i. cuando se usa la versión con sujeción lateral con pin de soldadura (LF). Al mismo tiempo, se protegen los puntos de soldadura frente a la tensión mecánica. Todos los conectores macho pueden codificarse manualmente o solicitarse precodificados. HC = Alta intensidad

Datos generales para pedido

| | | |
|------------|----------------------------|---|
| Tipo | SL 5.08HC/02/90G 3.2SN ... | Versión |
| Código | 1155320000 | Conector para placa c.i., Conector macho, cerrado lateralmente, |
| GTIN (EAN) | 4050118050585 | Conexión por soldadura THT, 5.08 mm, Número de polos: 2, 90°, |
| Cantidad | 100 ST | Longitud del terminal de soldadura (l): 3.2 mm, estañado, negro, Caja |
| Tipo | SL 5.08HC/02/90G 3.2SN ... | Versión |
| Código | 1147280000 | Conector para placa c.i., Conector macho, cerrado lateralmente, |
| GTIN (EAN) | 4050118051278 | Conexión por soldadura THT, 5.08 mm, Número de polos: 2, 90°, |
| Cantidad | 100 ST | Longitud del terminal de soldadura (l): 3.2 mm, estañado, naranja, Caja |

BLC 5.08/02/180BR BK BX

Weidmüller Interface GmbH & Co. KG
 Klingenbergstraße 26
 D-32758 Detmold
 Germany

www.weidmueller.com

Contrapiezas

SLDV 5.08/180



Conectores macho con longitud de pin de soldadura optimizada para la soldadura por ola. Los conectores macho ofrecen espacio para la señalización y se pueden codificar. HC = Alta intensidad

Datos generales para pedido

| | | |
|------------|----------------------------|---|
| Tipo | SLD 5.08V/04/180 3.2SN ... | Versión |
| Código | 1725650000 | Conector para placa c.i., Conector macho, abierto lateralmente, |
| GTIN (EAN) | 4032248061945 | Conexión por soldadura THT, 5.08 mm, Número de polos: 4, 180°, |
| Cantidad | 50 ST | Longitud del terminal de soldadura (l): 3.2 mm, estañado, naranja, Caja |

SLDV 5.08/180B



Conectores macho con longitud de pin de soldadura optimizada para la soldadura por ola. Los conectores macho ofrecen espacio para la señalización y se pueden codificar. HC = Alta intensidad

Datos generales para pedido

| | | |
|------------|----------------------------|--|
| Tipo | SLD 5.08V/04/180B 3.2SN... | Versión |
| Código | 1726740000 | Conector para placa c.i., Conector macho, Colas de milano para |
| GTIN (EAN) | 4032248062621 | bloques de fijación, Conexión por soldadura THT, 5.08 mm, Número |
| Cantidad | 50 ST | de polos: 4, 180°, Longitud del terminal de soldadura (l): 3.2 mm, estañado, naranja, Caja |

SLDV 5.08/90



Conectores macho con longitud de pin de soldadura optimizada para la soldadura por ola. Los conectores macho ofrecen espacio para la señalización y se pueden codificar. HC = Alta intensidad

BLC 5.08/02/180BR BK BX

Weidmüller Interface GmbH & Co. KG
Klingenbergstraße 26
D-32758 Detmold
Germany

www.weidmueller.com

Contrapiezas

Datos generales para pedido

| | | |
|------------|----------------------------|---|
| Tipo | SLD 5.08V/04/90 3.2 SN ... | Versión |
| Código | 1725170000 | Conector para placa c.i., Conector macho, abierto lateralmente, |
| GTIN (EAN) | 4032248060573 | Conexión por soldadura THT, 5.08 mm, Número de polos: 4, 90°, |
| Cantidad | 50 ST | Longitud del terminal de soldadura (l): 3.2 mm, estañado, naranja, Caja |

SLDV 5.08/90B



Conectores macho con longitud de pin de soldadura optimizada para la soldadura por ola. Los conectores macho ofrecen espacio para la señalización y se pueden codificar. HC = Alta intensidad

Datos generales para pedido

| | | |
|------------|----------------------------|---|
| Tipo | SLD 5.08V/04/90B 3.2 SN... | Versión |
| Código | 1726280000 | Conector para placa c.i., Conector macho, Colas de milano para |
| GTIN (EAN) | 4032248061259 | bloques de fijación, Conexión por soldadura THT, 5.08 mm, Número |
| Cantidad | 50 ST | de polos: 4, 90°, Longitud del terminal de soldadura (l): 3.2 mm, estañado, naranja, Caja |

SL-SMT 5.08/180 Box



Conector macho abierto, recto y resistente a altas temperaturas. Embalaje en caja o cinta. En cinta, con pin de soldadura de 1,5 mm, optimizado para el montaje automático. Pin de soldadura de 3,2 mm, indicado para soldadura reflow y por ola. Los conectores macho disponen de espacio para señalización y se pueden codificar. HC = Alta intensidad

Datos generales para pedido

| | | |
|------------|----------------------------|---|
| Tipo | SL-SMT 5.08HC/02/180 1.... | Versión |
| Código | 1775522001 | Conector para placa c.i., Conector macho, abierto lateralmente, |
| GTIN (EAN) | 4032248157549 | Conexión por soldadura THT/THR, 5.08 mm, Número de polos: 2, |
| Cantidad | 100 ST | 180°, Longitud del terminal de soldadura (l): 1.5 mm, estañado, negro, Caja |
| Tipo | SL-SMT 5.08HC/02/180 3... | Versión |
| Código | 1837980000 | Conector para placa c.i., Conector macho, abierto lateralmente, |
| GTIN (EAN) | 4032248348046 | Conexión por soldadura THT/THR, 5.08 mm, Número de polos: 2, |
| Cantidad | 100 ST | 180°, Longitud del terminal de soldadura (l): 3.2 mm, estañado, negro, Caja |

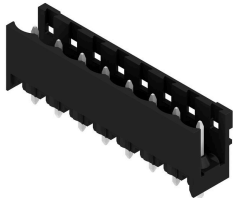
BLC 5.08/02/180BR BK BX

Weidmüller Interface GmbH & Co. KG
 Klingenbergstraße 26
 D-32758 Detmold
 Germany

Contrapiezas

www.weidmueller.com

SL-SMT 5.08/180 Tape

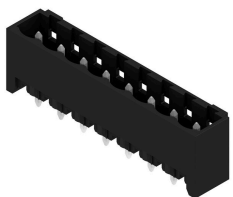


Conector macho abierto, recto y resistente a altas temperaturas. Embalaje en caja o cinta. En cinta, con pin de soldadura de 1,5 mm, optimizado para el montaje automático. Pin de soldadura de 3,2 mm, indicado para soldadura reflow y por ola. Los conectores macho disponen de espacio para señalización y se pueden codificar. HC = Alta intensidad

Datos generales para pedido

| | | |
|------------|----------------------------|---|
| Tipo | SL-SMT 5.08HC/02/180 1... | Versión |
| Código | 1821100000 | Conector para placa c.i., Conector macho, abierto lateralmente, |
| GTIN (EAN) | 4032248319749 | Conexión por soldadura THT/THR, 5.08 mm, Número de polos: 2, |
| Cantidad | 250 ST | 180°, Longitud del terminal de soldadura (l): 1.5 mm, estañado, negro, Tape |

SL-SMT 5.08/180G Box



Conector macho resistente a altas temperaturas, embalado en caja o cinta. En cinta, con pin de soldadura de 1,5 mm, optimizado para el montaje automático. Pin de soldadura de 3,2 mm, indicado para soldadura reflow y por ola. Los conectores macho disponen de espacio para señalización y se pueden codificar. HC = Alta intensidad

Datos generales para pedido

| | | |
|------------|----------------------------|---|
| Tipo | SL-SMT 5.08HC/02/180G 1... | Versión |
| Código | 1775922001 | Conector para placa c.i., Conector macho, cerrado lateralmente, |
| GTIN (EAN) | 4032248158911 | Conexión por soldadura THT/THR, 5.08 mm, Número de polos: 2, |
| Cantidad | 100 ST | 180°, Longitud del terminal de soldadura (l): 1.5 mm, estañado, negro, Caja |
| Tipo | SL-SMT 5.08HC/02/180G 3... | Versión |
| Código | 1838210000 | Conector para placa c.i., Conector macho, cerrado lateralmente, |
| GTIN (EAN) | 4032248348275 | Conexión por soldadura THT/THR, 5.08 mm, Número de polos: 2, |
| Cantidad | 100 ST | 180°, Longitud del terminal de soldadura (l): 3.2 mm, estañado, negro, Caja |

BLC 5.08/02/180BR BK BX

Weidmüller Interface GmbH & Co. KG
 Klingenbergstraße 26
 D-32758 Detmold
 Germany

Contrapiezas

www.weidmueller.com

SL-SMT 5.08/180G Tape



Conector macho resistente a altas temperaturas, embalado en caja o cinta. En cinta, con pin de soldadura de 1,5 mm, optimizado para el montaje automático. Pin de soldadura de 3,2 mm, indicado para soldadura reflow y por ola. Los conectores macho disponen de espacio para señalización y se pueden codificar. HC = Alta intensidad

Datos generales para pedido

| | | |
|------------|----------------------------|---|
| Tipo | SL-SMT 5.08HC/02/180G 1... | Versión |
| Código | 1820170000 | Conector para placa c.i., Conector macho, cerrado lateralmente, |
| GTIN (EAN) | 4032248315680 | Conexión por soldadura THT/THR, 5.08 mm, Número de polos: 2, |
| Cantidad | 250 ST | 180°, Longitud del terminal de soldadura (l): 1.5 mm, estañado, negro, Tape |

SL-SMT 5.08/270GH Box



Conector macho abierto, recto y resistente a altas temperaturas. Embalaje en caja o cinta. En cinta, con pin de soldadura de 1,5 mm, optimizado para el montaje automático. Pin de soldadura de 3,2 mm, indicado para soldadura reflow y por ola. Los conectores macho disponen de espacio para señalización y se pueden codificar. HC = Alta intensidad

Datos generales para pedido

| | | |
|------------|----------------------------|---|
| Tipo | SL-SMT 5.08HC/02/270GH ... | Versión |
| Código | 1876340000 | Conector para placa c.i., Conector macho, cerrado lateralmente, |
| GTIN (EAN) | 4032248466818 | Conexión por soldadura THT/THR, 5.08 mm, Número de polos: 2, |
| Cantidad | 100 ST | 270°, Longitud del terminal de soldadura (l): 1.5 mm, estañado, negro, Caja |
| Tipo | SL-SMT 5.08HC/02/270GH ... | Versión |
| Código | 1877370000 | Conector para placa c.i., Conector macho, cerrado lateralmente, |
| GTIN (EAN) | 4032248468003 | Conexión por soldadura THT/THR, 5.08 mm, Número de polos: 2, |
| Cantidad | 100 ST | 270°, Longitud del terminal de soldadura (l): 3.2 mm, estañado, negro, Caja |

BLC 5.08/02/180BR BK BX

Weidmüller Interface GmbH & Co. KG
 Klingenbergstraße 26
 D-32758 Detmold
 Germany

Contrapiezas

www.weidmueller.com

SL-SMT 5.08/270GH Tape

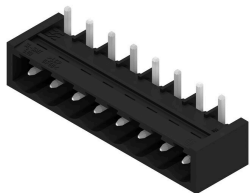


Conector macho abierto, recto y resistente a altas temperaturas. Embalaje en caja o cinta. En cinta, con pin de soldadura de 1,5 mm, optimizado para el montaje automático. Pin de soldadura de 3,2 mm, indicado para soldadura reflow y por ola. Los conectores macho disponen de espacio para señalización y se pueden codificar. HC = Alta intensidad

Datos generales para pedido

| | | |
|------------|----------------------------|---|
| Tipo | SL-SMT 5.08HC/02/270GH ... | Versión |
| Código | 1877560000 | Conector para placa c.i., Conector macho, cerrado lateralmente, |
| GTIN (EAN) | 4032248468188 | Conexión por soldadura THT/THR, 5.08 mm, Número de polos: 2, |
| Cantidad | 335 ST | 270°, Longitud del terminal de soldadura (l): 1.5 mm, estañado, negro, Tape |
| Tipo | SL-SMT 5.08HC/02/270GH ... | Versión |
| Código | 1877810000 | Conector para placa c.i., Conector macho, cerrado lateralmente, |
| GTIN (EAN) | 4032248468461 | Conexión por soldadura THT/THR, 5.08 mm, Número de polos: 2, |
| Cantidad | 335 ST | 270°, Longitud del terminal de soldadura (l): 3.2 mm, estañado, negro, Tape |

SL-SMT 5.08/270GL Box



Conector macho abierto, recto y resistente a altas temperaturas. Embalaje en caja o cinta. En cinta, con pin de soldadura de 1,5 mm, optimizado para el montaje automático. Pin de soldadura de 3,2 mm, indicado para soldadura reflow y por ola. Los conectores macho disponen de espacio para señalización y se pueden codificar. HC = Alta intensidad

Datos generales para pedido

| | | |
|------------|----------------------------|---|
| Tipo | SL-SMT 5.08HC/02/270GL ... | Versión |
| Código | 1877100000 | Conector para placa c.i., Conector macho, cerrado lateralmente, |
| GTIN (EAN) | 4032248467570 | Conexión por soldadura THT/THR, 5.08 mm, Número de polos: 2, |
| Cantidad | 100 ST | 270°, Longitud del terminal de soldadura (l): 1.5 mm, estañado, negro, Caja |
| Tipo | SL-SMT 5.08HC/02/270GL ... | Versión |
| Código | 1877470000 | Conector para placa c.i., Conector macho, cerrado lateralmente, |
| GTIN (EAN) | 4032248468096 | Conexión por soldadura THT/THR, 5.08 mm, Número de polos: 2, |
| Cantidad | 100 ST | 270°, Longitud del terminal de soldadura (l): 3.2 mm, estañado, negro, Caja |

BLC 5.08/02/180BR BK BX

Weidmüller Interface GmbH & Co. KG
 Klingenbergstraße 26
 D-32758 Detmold
 Germany

Contrapiezas

www.weidmueller.com

SL-SMT 5.08/270GL Tape



Conector macho abierto, recto y resistente a altas temperaturas. Embalaje en caja o cinta. En cinta, con pin de soldadura de 1,5 mm, optimizado para el montaje automático. Pin de soldadura de 3,2 mm, indicado para soldadura reflow y por ola. Los conectores macho disponen de espacio para señalización y se pueden codificar. HC = Alta intensidad

Datos generales para pedido

| | | |
|------------|----------------------------|---|
| Tipo | SL-SMT 5.08HC/02/270GL ... | Versión |
| Código | 1877740000 | Conector para placa c.i., Conector macho, cerrado lateralmente, |
| GTIN (EAN) | 4032248467891 | Conexión por soldadura THT/THR, 5.08 mm, Número de polos: 2, |
| Cantidad | 350 ST | 270°, Longitud del terminal de soldadura (l): 1.5 mm, estañado, negro, Tape |

SL-SMT 5.08HC/90 Box



Conector macho resistente a altas temperaturas, acodado 90°, abierto. Embalaje en caja o cinta. En cinta, con pin de soldadura de 1,5 mm, optimizado para el montaje automático. Pin de soldadura de 3,2 mm, indicado para soldadura reflow y por ola. Los conectores macho disponen de espacio para señalización y se pueden codificar. HC = Alta intensidad

Datos generales para pedido

| | | |
|------------|----------------------------|--|
| Tipo | SL-SMT 5.08HC/02/90 1.5... | Versión |
| Código | 1774762001 | Conector para placa c.i., Conector macho, abierto lateralmente, |
| GTIN (EAN) | 4032248155699 | Conexión por soldadura THT/THR, 5.08 mm, Número de polos: 2, |
| Cantidad | 100 ST | 90°, Longitud del terminal de soldadura (l): 1.5 mm, estañado, negro, Caja |
| Tipo | SL-SMT 5.08HC/02/90 3.2... | Versión |
| Código | 1779950000 | Conector para placa c.i., Conector macho, abierto lateralmente, |
| GTIN (EAN) | 4032248165278 | Conexión por soldadura THT/THR, 5.08 mm, Número de polos: 2, |
| Cantidad | 100 ST | 90°, Longitud del terminal de soldadura (l): 3.2 mm, estañado, negro, Caja |

BLC 5.08/02/180BR BK BX

Weidmüller Interface GmbH & Co. KG
 Klingenbergstraße 26
 D-32758 Detmold
 Germany

Contrapiezas

www.weidmueller.com

SL-SMT 5.08HC/90 Tape



Conector macho resistente a altas temperaturas, acodado 90°, abierto. Embalaje en caja o cinta. En cinta, con pin de soldadura de 1,5 mm, optimizado para el montaje automático. Pin de soldadura de 3,2 mm, indicado para soldadura reflow y por ola. Los conectores macho disponen de espacio para señalización y se pueden codificar. HC = Alta intensidad

Datos generales para pedido

| | | |
|------------|----------------------------|---|
| Tipo | SL-SMT 5.08HC/02/90 1.5... | Versión |
| Código | 1821160000 | Conector para placa c.i., Conector macho, abierto lateralmente, |
| GTIN (EAN) | 4032248319800 | Conexión por soldadura THT/THR, 5.08 mm, Número de polos: 2, |
| Cantidad | 350 ST | 90°, Longitud del terminal de soldadura (l): 1.5 mm, estañado, negro, Tape |

SL-SMT 5.08HC/90G Box



Conector macho resistente a altas temperaturas, embalado en caja o cinta. En cinta, con pin de soldadura de 1,5 mm, optimizado para el montaje automático. Pin de soldadura de 3,2 mm, indicado para soldadura reflow y por ola. Los conectores macho disponen de espacio para señalización y se pueden codificar. HC = Alta intensidad

Datos generales para pedido

| | | |
|------------|----------------------------|---|
| Tipo | SL-SMT 5.08HC/02/90G 1.... | Versión |
| Código | 1775002001 | Conector para placa c.i., Conector macho, cerrado lateralmente, |
| GTIN (EAN) | 4032248156023 | Conexión por soldadura THT/THR, 5.08 mm, Número de polos: 2, |
| Cantidad | 100 ST | 90°, Longitud del terminal de soldadura (l): 1.5 mm, estañado, negro, Caja |
| Tipo | SL-SMT 5.08HC/02/90G 3.... | Versión |
| Código | 1780180000 | Conector para placa c.i., Conector macho, cerrado lateralmente, |
| GTIN (EAN) | 4032248165506 | Conexión por soldadura THT/THR, 5.08 mm, Número de polos: 2, |
| Cantidad | 100 ST | 90°, Longitud del terminal de soldadura (l): 3.2 mm, estañado, negro, Caja |

BLC 5.08/02/180BR BK BX

Weidmüller Interface GmbH & Co. KG
 Klingenbergstraße 26
 D-32758 Detmold
 Germany

www.weidmueller.com

Contrapiezas

SL-SMT 5.08HC/90G Tape

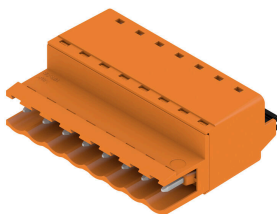


Conector macho resistente a altas temperaturas, embalado en caja o cinta. En cinta, con pin de soldadura de 1,5 mm, optimizado para el montaje automático. Pin de soldadura de 3,2 mm, indicado para soldadura reflow y por ola. Los conectores macho disponen de espacio para señalización y se pueden codificar. HC = Alta intensidad

Datos generales para pedido

| | | |
|------------|----------------------------|--|
| Tipo | SL-SMT 5.08HC/02/90G 1... | Versión |
| Código | 1821140000 | Conector para placa c.i., Conector macho, cerrado lateralmente, |
| GTIN (EAN) | 4032248319787 | Conexión por soldadura THT/THR, 5.08 mm, Número de polos: 2, |
| Cantidad | 350 ST | 90°, Longitud del terminal de soldadura (l): 1.5 mm, estañado, negro, Tape |

SLF 5.08/180 SN

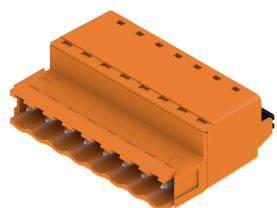


Conector macho con conexión PUSH IN y dirección de salida recta; se usa junto con BLF 5.08HC en la aplicación "wire-to-wire" como pasamuros. Los conectores macho disponen de espacio para rotulación y se pueden codificar.

Datos generales para pedido

| | | |
|------------|----------------------------|--|
| Tipo | SLF 5.08/02/180 SN BK BX | Versión |
| Código | 1335560000 | Conector para placa c.i., clavija macho, 5.08 mm, Número de polos: |
| GTIN (EAN) | 4050118138740 | 2, 180°, PUSH IN con actuador, Sección de embornado, máx. : 3.31 |
| Cantidad | 180 ST | mm², Caja |
| Tipo | SLF 5.08/02/180 SN OR BX | Versión |
| Código | 1335330000 | Conector para placa c.i., clavija macho, 5.08 mm, Número de polos: |
| GTIN (EAN) | 4050118138559 | 2, 180°, PUSH IN con actuador, Sección de embornado, máx. : 3.31 |
| Cantidad | 180 ST | mm², Caja |

SLF 5.08/180B SN



Conector macho con conexión PUSH IN y dirección de salida recta; se usa junto con BLF 5.08HC en la aplicación "wire-to-wire" como pasamuros. Los conectores macho disponen de espacio para rotulación y se pueden codificar.

BLC 5.08/02/180BR BK BX

Weidmüller Interface GmbH & Co. KG
 Klingenbergstraße 26
 D-32758 Detmold
 Germany

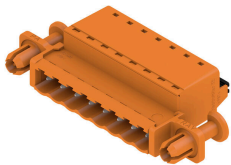
Contrapiezas

www.weidmueller.com

Datos generales para pedido

| | | |
|------------|----------------------------|--|
| Tipo | SLF 5.08/02/180B SN BK ... | Versión |
| Código | 1335770000 | Conector para placa c.i., clavija macho, 5.08 mm, Número de polos: |
| GTIN (EAN) | 4050118140590 | 2, 180°, PUSH IN con actuador, Sección de embornado, máx. : 3.31 |
| Cantidad | 150 ST | mm², Caja |
| Tipo | SLF 5.08/02/180B SN OR ... | Versión |
| Código | 1335440000 | Conector para placa c.i., clavija macho, 5.08 mm, Número de polos: |
| GTIN (EAN) | 4050118138832 | 2, 180°, PUSH IN con actuador, Sección de embornado, máx. : 3.31 |
| Cantidad | 150 ST | mm², Caja |

SLF 5.08/180DF SN

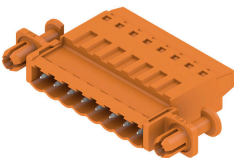


Conector macho con conexión PUSH IN y dirección de salida recta; se usa junto con BLF 5.08HC en la aplicación "wire-to-wire" como pasamuros. Los conectores macho disponen de espacio para rotulación y se pueden codificar.

Datos generales para pedido

| | | |
|------------|----------------------------|--|
| Tipo | SLF 5.08/02/180DF SN OR... | Versión |
| Código | 1353580000 | Conector para placa c.i., clavija macho, 5.08 mm, Número de polos: |
| GTIN (EAN) | 4050118156430 | 2, 180°, PUSH IN con actuador, Sección de embornado, máx. : 3.31 |
| Cantidad | 54 ST | mm², Caja |

SLT 5.08/180DF SN



Conectores macho con conexión Top para conectar el conductor. Los conectores macho ofrecen espacio para rotulación y se pueden codificar.

Datos generales para pedido

| | | |
|------------|----------------------------|---|
| Tipo | SLT 5.08/02/180DF SN OR... | Versión |
| Código | 1353350000 | Conector para placa c.i., clavija macho, 5.08 mm, Número de polos: 2, |
| GTIN (EAN) | 4050118156645 | 180°, Conexión TOP, Sección de embornado, máx. : 2.5 mm², Caja |
| Cantidad | 54 ST | |

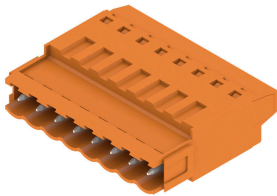
BLC 5.08/02/180BR BK BX

Weidmüller Interface GmbH & Co. KG
 Klingenbergstraße 26
 D-32758 Detmold
 Germany

www.weidmueller.com

Contrapiezas

SLT 5.08B

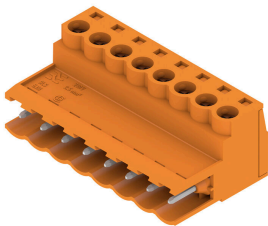


Conectores macho con conexión Top para conectar el conductor. Los conectores macho ofrecen espacio para rotulación y se pueden codificar.

Datos generales para pedido

| | | |
|------------|----------------------------|---|
| Tipo | SLT 5.08/02/180B SN OR ... | Versión |
| Código | 1611710000 | Conector para placa c.i., clavija macho, 5.08 mm, Número de polos: 2, |
| GTIN (EAN) | 4008190192594 | 180°, Conexión TOP, Sección de embornado, máx. : 2.5 mm ² , Caja |
| Cantidad | 100 ST | |

SLS 5.08/180 SN

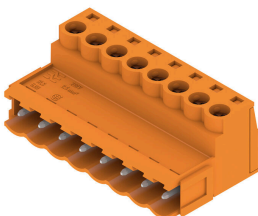


Conectores macho con conexión brida-tornillo para conexión de conductores. Los conectores macho disponen de espacio para rotulación y se pueden codificar.

Datos generales para pedido

| | | |
|------------|----------------------------|---|
| Tipo | SLS 5.08/02/180 SN OR BX | Versión |
| Código | 1627090000 | Conector para placa c.i., clavija macho, 5.08 mm, Número de polos: |
| GTIN (EAN) | 4008190199609 | 2, 180°, Conexión brida-tornillo, Sección de embornado, máx. : 3.31 |
| Cantidad | 180 ST | mm ² , Caja |

SLS 5.08/180B



Conectores macho con conexión brida-tornillo para conexión de conductores. Los conectores macho disponen de espacio para rotulación y se pueden codificar.

Datos generales para pedido

| | | |
|------------|----------------------------|---|
| Tipo | SLS 5.08/02/180B SN OR ... | Versión |
| Código | 1627240000 | Conector para placa c.i., clavija macho, 5.08 mm, Número de polos: |
| GTIN (EAN) | 4008190199753 | 2, 180°, Conexión brida-tornillo, Sección de embornado, máx. : 3.31 |
| Cantidad | 150 ST | mm ² , Caja |

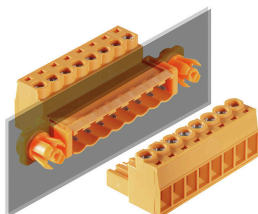
BLC 5.08/02/180BR BK BX

Weidmüller Interface GmbH & Co. KG
Klingenbergstraße 26
D-32758 Detmold
Germany

Contrapiezas

www.weidmueller.com

SLS 5.08/180DF SN



Conectores macho con conexión brida-tornillo para conexión de conductores. Los conectores macho disponen de espacio para rotulación y se pueden codificar.

Datos generales para pedido

| | | |
|------------|----------------------------|---|
| Tipo | SLS 5.08/02/180DF SN OR... | Versión |
| Código | 1353470000 | Conector para placa c.i., clavija macho, 5.08 mm, Número de polos: |
| GTIN (EAN) | 4050118156218 | 2, 180°, Conexión brida-tornillo, Sección de embornado, máx. : 3.31 |
| Cantidad | 54 ST | mm ² , Caja |