

ZVL 1.5 O.QV

Weidmüller Interface GmbH & Co. KG

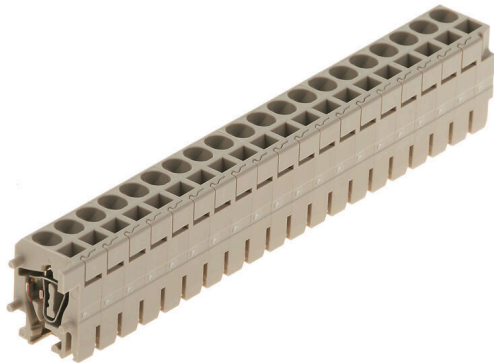
Klingenbergstraße 26

D-32758 Detmold

Germany

www.weidmueller.com

Imagen de producto



El sistema de distribución modular ZIA para un cableado de señales sencillo se basa en módulos individuales apilables con la probada tecnología de conexión por resorte de tracción. Gracias a la conexión transversal integrada y a la combinación de contactos macho y hembra, es posible montar regletas de distribución variables con gran flexibilidad. Los elementos base se encajan fácilmente en carriles DIN TS35 y están disponibles en varios diseños para conexiones de 3 y 4 hilos. Esto permite que el sistema se configure individualmente y se adapte a la aplicación específica.

Datos generales para pedido

Versión	Conector, Conexión directa, 1.5 mm ² , Regleta distribuidora, Beige oscuro
Código	1711930000
Tipo	ZVL 1.5 O.QV
GTIN (EAN)	4008190946203
Cantidad	100 Pieza

Datos técnicos

Homologaciones

Homologaciones



ROHS	Conformidad
UL File Number Search	Sitio web UL
Núm. de certificación (UR)	E60693

Dimensiones y pesos

Profundidad	17.45 mm	Profundidad (pulgadas)	0.687 inch
Altura	12.9 mm	Altura (pulgadas)	0.5079 inch
Anchura	5.08 mm	Anchura (pulgadas)	0.2 inch
Peso neto	1.06 g		

Temperaturas

Temperatura de almacenamiento	-25 °C...55 °C	Temperatura ambiente	-50 °C...75 °C
Temperatura permanente de trabajo, mín.	-50 °C	Temperatura permanente de trabajo, max.	120 °C

Conformidad medioambiental del producto

Estado de cumplimiento de la directiva RoHS	Conforme sin exención
REACH SVHC	Sin SVHC por encima del 0,1 % en peso

Conductor embornable (conexión adicional)

Sección de conexión del conductor, flexible con terminal tubular DIN 46228/1, conexión adicional, max.	1.5 mm ²
--	---------------------

Conductor embornable (conexión nominal)

Calibre según 60 947-1	A2	Sección de conexión del conductor AWG, máx.	AWG 14
Dirección de conexión	arriba	Longitud de desaislado	7 mm
Tipo de conexión	Conexión directa	Número de conexiones	1
Sección de embornado, máx.	2.5 mm ²	Sección de embornado, mín.	0.13 mm ²
Dimens. caña destornillador	0,6 x 3,5 mm	Sección de conexión del conductor AWG, mín.	AWG 26
Sección del conductor, flexible con terminales tubulares DIN 46228/4, máx.	1.5 mm ²	Sección del conductor, flexible con terminales tubulares DIN 46228/4, mín.	0.13 mm ²
Sección del conductor, flexible con terminales tubulares DIN 46228/1, máx.	1.5 mm ²	Sección del conductor, flexible con terminales tubulares DIN 46228/1, mín.	0.13 mm ²
Sección de conexión del conductor, flexible, max.	2.5 mm ²	Sección de conexión del conductor, flexible, mín.	0.13 mm ²
Sección del conductor, semirrígido, mín.	0.13 mm ²	Terminal tubular doble, max.	0.75 mm ²
Terminal tubular doble, mín.	0.5 mm ²	Sección transversal de conductor, núcleo rígido, máx.	2.5 mm ²
Sección transversal de conductor, núcleo rígido, mín.	0.13 mm ²		

ZVL 1.5 0.QV

Weidmüller Interface GmbH & Co. KG

Klingenbergstraße 26
D-32758 Detmold
Germany

www.weidmueller.com

Datos técnicos

Datos del material

Material básico	Wemid	Color	Beige oscuro
Grado inflamabilidad según UL 94	V-0		

Datos nominales

Sección nominal	1.5 mm ²	Tensión nominal	250 V
Tensión nominal DC	250 V	Corriente nominal	17.5 A
Normas	IEC 60947-7-1	Resistencia de paso según IEC 60947-7-1.83 mΩ x	
Sobretensión de choque nominal	4 kV	Pérdida de potencia según la norma IEC 60947-7-x	0.56 W
Grado de polución	3		

Datos nominales según CSA

Sección máx. del conductor (CSA)	14 AWG	Núm. de certificación (CSA)	200039-1068678
Tensión Gr B (CSA)	300 V	Corriente Gr B (CSA)	10 A
Tensión Gr D (CSA)	300 V	Corriente Gr D (CSA)	10 A
Sección mín. del conductor (CSA)	26 AWG		

Datos nominales según UL

Sección del conductor Cableado de fábrica máx. (UR)	14 AWG	Corriente Gr D (UR)	10 A
Sección del conductor Cableado de fábrica mín. (UR)	26 AWG	Núm. de certificación (UR)	E60693
Sección del conductor Cableado de campo mín. (UR)	26 AWG	Tensión Gr D (UR)	300 V
Sección del conductor Cableado de campo máx. (UR)	14 AWG		

Dimensiones

Desplazamiento TS 35	10 mm		
----------------------	-------	--	--

Generalidades

Número de polos	1	Sección de conexión del conductor AWG, máx.	AWG 14
Sección de conexión del conductor AWG, min.	AWG 26	Normas	IEC 60947-7-1

Otros datos técnicos

Lados abiertos	derecha	Versión a prueba de explosivos	No
Tipo de montaje	insertado		

Valores característicos del sistema

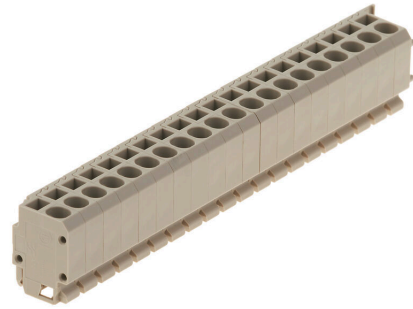
Versión	Regleta distribuidora	Tapa final obligatoria	Sí
Número de potenciales	1	Número de pisos	1
Número de puntos de embornado por piso	1	Pisos internos puenteados	No
Conexión PE	No		

Datos técnicos

Clasificaciones

ETIM 8.0	EC002848	ETIM 9.0	EC002848
ETIM 10.0	EC002848	ECLASS 14.0	27-25-03-90
ECLASS 15.0	27-25-03-90		

Dibujos



ZVL 1.5 0.QV

Weidmüller Interface GmbH & Co. KG
 Klingenbergstraße 26
 D-32758 Detmold
 Germany

www.weidmueller.com

Accesorios

Manguitos de reducción



El empleo de manguitos de reducción facilita la conexión de conductores de diámetros pequeños. Los conductores se insertan de forma segura en el punto de embornado sin necesidad de desconectar los cables. Gracias al manguito de reducción, el conductor queda centrado en la entrada de cable.

Datos generales para pedido

Tipo	ZRH 1.5N/1	Versión	
Código	1632140000	Serie Z, Manguito de reducción	
GTIN (EAN)	4008190487355		
Cantidad	1000 ST		
Tipo	ZRH 1.5N/2	Versión	
Código	1632130000	Serie Z, Manguito de reducción	
GTIN (EAN)	4008190487348		
Cantidad	1000 ST		

Destornillador de pala plana

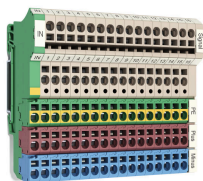


Destornillador para tornillos de cabeza ranurada con cuña redonda, SD DIN 5265, ISO 2380/2, accionamiento según DIN 5264, ISO 2380/1, punta de cromo superior, mango blando SoftFinish

Datos generales para pedido

Tipo	SDS 0.6X3.5X100	Versión	
Código	9008330000	Destornillador, Destornillador	
GTIN (EAN)	4032248056286		
Cantidad	1 ST		

Sistema ZIA



El sistema de distribución modular ZIA para un cableado de señales sencillo se basa en módulos individuales apilables con la probada tecnología de conexión por resorte de tracción. Gracias a la conexión transversal integrada y a la combinación de contactos macho y hembra, es posible montar regletas de distribución variables con gran flexibilidad. Los elementos base se encajan fácilmente en carriles DIN TS35 y están disponibles en varios diseños para conexiones de 3 y 4 hilos. Esto permite que el sistema se configure individualmente y se adapte a la aplicación específica.

ZVL 1.5 0.QV

Weidmüller Interface GmbH & Co. KG
 Klingenbergstraße 26
 D-32758 Detmold
 Germany

www.weidmueller.com

Accesorios

Datos generales para pedido

Tipo	BZT ZVL 1.5	Versión
Código	1676610000	Serie Z, Soporte de señalización
GTIN (EAN)	4008190460037	
Cantidad	100 ST	
Tipo	BZT ZVL 1.5/O.ZA	Versión
Código	1676620000	Serie Z, Soporte de señalización
GTIN (EAN)	4008190460020	
Cantidad	100 ST	

Impresión especial



El señalizador Dekafix (DEK) es un señalizador universal para todos los tipos de conectores y grupos electrónicos. El sistema está especialmente indicado para series de números cortas y ofrece una gran variedad de señalizadores ya impresos.

Tiras para instalación rápida en un solo paso. La impresión es perfectamente legible, de alto contraste y está disponible en varios anchos.

- Amplia gama de señalizadores listos para usar
- Tiras para instalación rápida
- Los señalizadores son aptos para todo tipo de conectores Weidmüller
- Disponible como MultiCard sin imprimir o con impresión estándar

Impresión especial: Envíe un archivo del software de señalización M-Print PRO o M-Print PRO Online (sin instalación) con sus especificaciones de señalización.

Datos generales para pedido

Tipo	DEK 5/5 MC SDR	Versión
Código	1609810000	Dekafix, Terminal marker, 5 x 5 mm, Paso en mm (P): 5.00
GTIN (EAN)	4008190456597	Weidmueller, bajo demanda
Cantidad	200 ST	