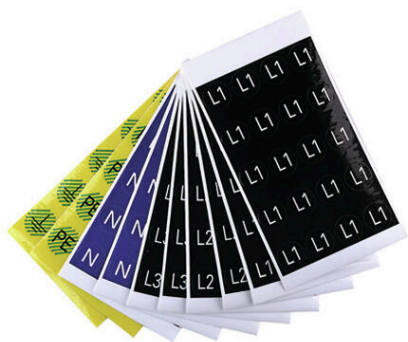


SERV-P.DIAM16ERDE GE/GN

Weidmüller Interface GmbH & Co. KG
 Klingenbergstraße 26
 D-32758 Detmold
 Germany

 www.weidmueller.com



Similar a la ilustración

Service Pack es un paquete con símbolos preimpresos de hojas perforadas. La solución Allround para la señalización de instalaciones eléctricas con una buena resistencia anti alcohol alquílico y gasolinas.

Datos generales para pedido

Versión	Señalizadores de equipos, Señalizadores de dispositivos, 16 x 16 mm, amarillo
Código	1707350005
Tipo	SERV-P.DIAM16ERDE GE/GN
GTIN (EAN)	4008190925352
Cantidad	1 Pieza

SERV-P.DIAM16ERDE GE/GN

Weidmüller Interface GmbH & Co. KG
 Klingenbergstraße 26
 D-32758 Detmold
 Germany

www.weidmueller.com

Datos técnicos

Homologaciones

ROHS	Conformidad
------	-------------

Dimensiones y pesos

Profundidad	0.08 mm	Profundidad (pulgadas)	0.0031 inch
Altura	16 mm	Altura (pulgadas)	0.6299 inch
Anchura	16 mm	Anchura (pulgadas)	0.6299 inch
Peso neto	35.2 g		

Temperaturas

Gama de temperaturas de servicio	-45...80 °C
----------------------------------	-------------

Conformidad medioambiental del producto

Estado de cumplimiento de la directiva RoHS	Conforme sin exención
REACH SVHC	Sin SVHC por encima del 0,1 % en peso

Datos generales

Adhesivos	Acrílico polímero permanente	
Color de material según código de resistencia	4	
Nº por hoja	20	
Versión	autoadhesivo	
Anchura	16 mm	
Gama de temperaturas de servicio, max.	80 °C	
Gama de temperaturas de servicio, min.	-45 °C	
Color	amarillo	
Material básico	Fibra, forrada con acrílico	
Color de impresión	negro	
Caracteres impresos	Símbolo	
Número de señalizadores por unidad de embalaje	200	
Número de señalizadores por unidad de embalaje	forma de entrega	Hoja de etiquetas
	Número de combinaciones por unidad de embalaje	10
	Número de señalizadores por combinación	20
Número de señalizadores por combinación	1 Label sheet = 20 Device markers	
Gama de temperaturas de servicio	-45...80 °C	
Aviso legal	MASA (GROUND)	

Clasificaciones

ETIM 8.0	EC001288	ETIM 9.0	EC001288
ETIM 10.0	EC001288	ECLASS 14.0	27-28-11-04
ECLASS 15.0	27-28-11-04		