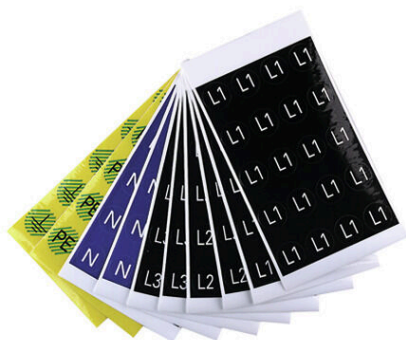


**SERV-P. DIAM16 L1 SW/WS**

**Weidmüller Interface GmbH & Co. KG**  
 Klingenbergstraße 26  
 D-32758 Detmold  
 Germany

[www.weidmueller.com](http://www.weidmueller.com)



Similar a la ilustración

Service Pack es un paquete con símbolos preimpresos de hojas perforadas. La solución Allround para la señalización de instalaciones eléctricas con una buena resistencia anti alcohol alquílico y gasolinas.

**Datos generales para pedido**

Versión	Señalizadores de equipos, Señalizadores de dispositivos, 16 x 16 mm, negro
Código	<a href="#">1707350001</a>
Tipo	SERV-P. DIAM16 L1 SW/WS
GTIN (EAN)	4008190925314
Cantidad	1 Pieza

## SERV-P. DIAM16 L1 SW/WS

**Weidmüller Interface GmbH & Co. KG**  
 Klingenbergstraße 26  
 D-32758 Detmold  
 Germany

www.weidmueller.com

## Datos técnicos

## Homologaciones

ROHS	Conformidad
------	-------------

## Dimensiones y pesos

Profundidad	0.08 mm	Profundidad (pulgadas)	0.0031 inch
Altura	16 mm	Altura (pulgadas)	0.6299 inch
Anchura	16 mm	Anchura (pulgadas)	0.6299 inch
Peso neto	36.4 g		

## Temperaturas

Gama de temperaturas de servicio	-45...80 °C
----------------------------------	-------------

## Conformidad medioambiental del producto

Estado de cumplimiento de la directiva RoHS	Conforme sin exención
REACH SVHC	Sin SVHC por encima del 0,1 % en peso

## Datos generales

Adhesivos	Acrílico polímero permanente	
Color de material según código de resistencia	0	
Nº por hoja	20	
Versión	autoadhesivo	
Anchura	16 mm	
Gama de temperaturas de servicio, max.	80 °C	
Gama de temperaturas de servicio, min.	-45 °C	
Color	negro	
Material básico	Fibra, forrada con acrílico	
Caracteres impresos	Señales mezcladas	
Número de señalizadores por unidad de embalaje	200	
Número de señalizadores por unidad de embalaje	forma de entrega	Hoja de etiquetas
	Número de combinaciones por unidad de embalaje	10
	Número de señalizadores por combinación	20
Número de señalizadores por combinación	1 Label sheet = 20 Device markers	
Gama de temperaturas de servicio	-45...80 °C	
Aviso legal	L1	

## Clasificaciones

ETIM 8.0	EC001288	ETIM 9.0	EC001288
ETIM 10.0	EC001288	ECLASS 14.0	27-28-11-04
ECLASS 15.0	27-28-11-04		