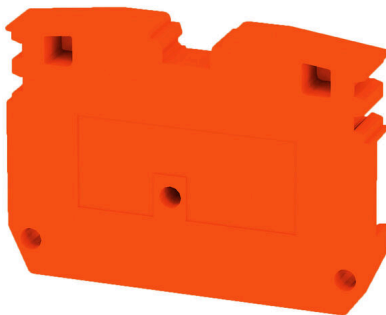


## ZAP ZDUB OR

**Weidmüller Interface GmbH & Co. KG**  
Klingenbergstraße 26  
D-32758 Detmold  
Germany

www.weidmueller.com

### Imagen de producto



Las placas separadoras y las tapas finales son accesorios esenciales para los bornes. Las placas de separación proporcionan aislamiento óptico y eléctrico entre diferentes potenciales y grupos funcionales, aumentando la seguridad y garantizando una estructura clara dentro del cuadro eléctrico. Las tapas finales cierran la fila de bornes por los laterales, protegen contra el contacto con partes activas y garantizan un acabado limpio y estable. Ambos componentes están adaptados con precisión a la correspondiente serie de bornes de Weidmüller, contribuyendo a un cableado seguro, conforme y profesional.

### Datos generales para pedido

Versión	Serie Z, Tapa final
Código	<a href="#">1704770000</a>
Tipo	ZAP ZDUB OR
GTIN (EAN)	4008 190948429
Cantidad	50 Pieza

## ZAP ZDUB OR

**Weidmüller Interface GmbH & Co. KG**  
 Klingenbergstraße 26  
 D-32758 Detmold  
 Germany

www.weidmueller.com

## Datos técnicos

### Homologaciones

ROHS	Conformidad
------	-------------

### Dimensiones y pesos

Profundidad	24 mm	Profundidad (pulgadas)	0.9449 inch
Altura	33 mm	Altura (pulgadas)	1.2992 inch
Anchura	5 mm	Anchura (pulgadas)	0.1968 inch
Peso neto	2.45 g		

### Temperaturas

Temperatura de almacenamiento	-25 °C...55 °C	Temperatura ambiente	-50 °C...75 °C
Temperatura permanente de trabajo, min.	-50 °C	Temperatura permanente de trabajo, max.	120 °C

### Conformidad medioambiental del producto

Estado de cumplimiento de la directiva RoHS	Conforme sin exención		
REACH SVHC	Sin SVHC por encima del 0,1 % en peso		
Huella de carbono del producto	Desde la cuna hasta la puerta	0.022 kg CO2eq.	

### Datos del material

Material básico	Wemid	Color	naranja
Grado inflamabilidad según UL 94	V-0		

### Generalidades

Indicación de montaje	Montaje directo
-----------------------	-----------------

### Otros datos técnicos

enclavable	No	Indicación de montaje	Montaje directo
------------	----	-----------------------	-----------------

### Valores característicos del sistema

Versión	Tapa final
---------	------------

### Clasificaciones

ETIM 8.0	EC000886	ETIM 9.0	EC000886
ETIM 10.0	EC000886	ECLASS 14.0	27-25-03-01
ECLASS 15.0	27-25-03-01		