

CBH 27/27 BK

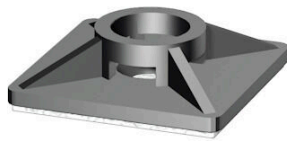
Weidmüller Interface GmbH & Co. KG

Klingenbergstraße 26

D-32758 Detmold

Germany

www.weidmueller.com



Similar a la ilustración

Fijación de cables o mazos de cables con bridas en armarios y cuadros de distribución.

Datos generales para pedido

| | |
|------------|---|
| Versión | Abrazaderas, 27 x 27 mm, Plástico, 80 N |
| Código | 1697960000 |
| Tipo | CBH 27/27 BK |
| GTIN (EAN) | 4008 190883034 |
| Cantidad | 3000 Pieza |

Datos técnicos

Homologaciones

ROHS Conformidad

Dimensiones y pesos

| | | | |
|-------------|--------|------------------------|-------------|
| Profundidad | 2 mm | Profundidad (pulgadas) | 0.0787 inch |
| Altura | 27 mm | Altura (pulgadas) | 1.063 inch |
| Anchura | 27 mm | Anchura (pulgadas) | 1.063 inch |
| Longitud | 2 mm | Longitud (pulgadas) | 0.0787 inch |
| Peso neto | 1.79 g | | |

Temperaturas

Gama de temperaturas de servicio -40...60 °C

Conformidad medioambiental del producto

Estado de cumplimiento de la directiva RoHS Conforme sin exención
 REACH SVHC Sin SVHC por encima del 0,1 % en peso

Material de instalación

| | | | |
|---|----------|--|--------------|
| Anchura de las abrazadera para cables, máx. | 4.8 mm | UV resistente | Sí |
| Volver a abrir | No | Versión | autoadhesivo |
| Grado inflamabilidad según UL 94 | V-2 | Gama de temperaturas de servicio, max. | 60 °C |
| Gama de temperaturas de servicio, min. | -40 °C | Halógenos | No |
| Material básico | Plástico | Resistencia a la tracción | 80 N |
| Resistencia a la tracción (libra-fuerza) | 18 lbf | Diámetro del orificio de fijación | 4.8 mm |

Indicación importante

Información de producto
 Número de bolsas en caja (piezas): 30
 Número de artículos en bolsa (piezas): 100
 Una unidad de entrega corresponde a una cantidad por caja, y solo se pueden pedir múltiplos de la unidad de entrega.

Clasificaciones

| | | | |
|-------------|-------------|-------------|-------------|
| ETIM 8.0 | EC000449 | ETIM 9.0 | EC000449 |
| ETIM 10.0 | EC000449 | ECLASS 14.0 | 23-15-25-22 |
| ECLASS 15.0 | 23-15-25-22 | | |

Dibujos

Dimensional drawing

