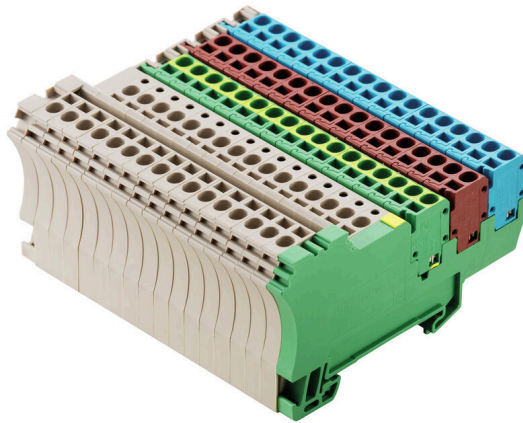


## ZIA 1.5/4L-PE/16/KB

**Weidmüller Interface GmbH & Co. KG**  
Klingenbergstraße 26  
D-32758 Detmold  
Germany

www.weidmueller.com

### Imagen de producto



El sistema de distribución modular ZIA para un cableado de señales sencillo se basa en módulos individuales apilables con la probada tecnología de conexión por resorte de tracción. Gracias a la conexión transversal integrada y a la combinación de contactos macho y hembra, es posible montar regletas de distribución variables con gran flexibilidad. Los elementos base se encajan fácilmente en carriles DIN TS35 y están disponibles en varios diseños para conexiones de 3 y 4 hilos. Esto permite que el sistema se configure individualmente y se adapte a la aplicación específica.

### Datos generales para pedido

|            |   |
|------------|---|
| Versión    | Borne para sensores y actuadores, Conexión directa, 1.5 mm <sup>2</sup> , Número de polos: 16 |
| Código     | <a href="#">1692680000</a>  |
| Tipo       | ZIA 1.5/4L-PE/16/KB   |
| GTIN (EAN) | 4008190870393   |
| Cantidad   | 2 Pieza   |

## Datos técnicos

### Homologaciones

Homologaciones



|                            |                              |
|----------------------------|------------------------------|
| ROHS                       | Conformidad                  |
| UL File Number Search      | <a href="#">Sitio web UL</a> |
| Núm. de certificación (UR) | E60693                       |

### Dimensiones y pesos

|                              |             |                        |             |
|------------------------------|-------------|------------------------|-------------|
| Profundidad                  | 45.5 mm     | Profundidad (pulgadas) | 1.7913 inch |
| Profundidad incl. carril DIN | 46 mm       | Altura                 | 81.5 mm     |
| Altura (pulgadas)            | 3.2087 inch | Anchura                | 50.8 mm     |
| Anchura (pulgadas)           | 2 inch      | Peso neto              | 190.5 g     |

### Temperaturas

|   |                |   |                |
|---|----------------|---|----------------|
| Temperatura de almacenamiento           | -25 °C...55 °C | Temperatura ambiente                    | -50 °C...75 °C |
| Temperatura permanente de trabajo, mín. | -50 °C         | Temperatura permanente de trabajo, max. | 120 °C         |

### Conformidad medioambiental del producto

|   |                                       |
|---|---------------------------------------|
| Estado de cumplimiento de la directiva RoHS | Conforme sin exención                 |
| REACH SVHC                                  | Sin SVHC por encima del 0,1 % en peso |

### Conductor embornable (conexión adicional)

|  |                     |
|--|---------------------|
| Sección de conexión del conductor, flexible con terminal tubular DIN 46228/1, conexión adicional, max. | 1.5 mm <sup>2</sup> |
|--|---------------------|

### Conductor embornable (conexión nominal)

|  |                      |  |                      |
|--|----------------------|--|----------------------|
| Calibre según 60 947-1   | A1                   | Sección de conexión del conductor AWG, máx.                                | AWG 14               |
| Dirección de conexión  | arriba               | Longitud de desaislado   | 7 mm                 |
| Tipo de conexión 2   | Conexión directa     | Tipo de conexión   | Conexión directa     |
| Número de conexiones   | 83                   | Sección de embornado, máx.   | 2.5 mm <sup>2</sup>  |
| Sección de embornado, mín.   | 0.13 mm <sup>2</sup> | Dimens. caña destornillador  | 0,6 x 3,5 mm         |
| Sección de conexión del conductor AWG, mín.                                | AWG 26               | Sección del conductor, flexible con terminales tubulares DIN 46228/4, máx. | 1.5 mm <sup>2</sup>  |
| Sección del conductor, flexible con terminales tubulares DIN 46228/4, mín. | 0.13 mm <sup>2</sup> | Sección del conductor, flexible con terminales tubulares DIN 46228/1, máx. | 1.5 mm <sup>2</sup>  |
| Sección del conductor, flexible con terminales tubulares DIN 46228/1, mín. | 0.13 mm <sup>2</sup> | Sección de conexión del conductor, flexible, máx.                          | 2.5 mm <sup>2</sup>  |
| Sección de conexión del conductor, flexible, mín.                          | 0.13 mm <sup>2</sup> | Sección del conductor, semirrígido, máx.                                   | 1.5 mm <sup>2</sup>  |
| Sección del conductor, semirrígido, mín.                                   | 0.13 mm <sup>2</sup> | Terminal tubular doble, max.   | 0.75 mm <sup>2</sup> |
| Terminal tubular doble, mín.   | 0.5 mm <sup>2</sup>  | Sección transversal de conductor, núcleo rígido, máx.                      | 2.5 mm <sup>2</sup>  |
| Sección transversal de conductor, núcleo rígido, mín.                      | 0.13 mm <sup>2</sup> | Sección del conductor, flexible, mín.                                      | 0.13 mm <sup>2</sup> |

## ZIA 1.5/4L-PE/16/KB

**Weidmüller Interface GmbH & Co. KG**  
Klingenbergstraße 26  
D-32758 Detmold  
Germany

www.weidmueller.com

## Datos técnicos

### Datos del material

|                                  |       |       |              |
|----------------------------------|-------|-------|--------------|
| Material básico                  | Wemid | Color | Beige oscuro |
| Grado inflamabilidad según UL 94 | V-0   |       |              |

### Datos nominales

|  |                     |                                |                                    |
|--|---------------------|--------------------------------|------------------------------------|
| Sección nominal                                  | 1.5 mm <sup>2</sup> | Tensión nominal                | 250 V                              |
| Tensión nominal DC                               | 250 V               | Corriente nominal              | 17.5 A                             |
| Corriente en conductor máximo                    | 17.5 A              | Normas                         | Según IEC 60947-7-1, IEC 60947-7-2 |
| Resistencia de paso según IEC 60947-7-1.83 mΩ    |                     | Sobretensión de choque nominal | 4 kV                               |
| x  |                     |                                |                                    |
| Pérdida de potencia según la norma IEC 60947-7-x | 0.56 W              | Grado de polución              | 3                                  |

### Datos nominales según CSA

|                                  |        |                             |                |
|----------------------------------|--------|-----------------------------|----------------|
| Sección máx. del conductor (CSA) | 14 AWG | Núm. de certificación (CSA) | 200039-1068678 |
| Tensión Gr B (CSA)               | 300 V  | Corriente Gr B (CSA)        | 10 A           |
| Tensión Gr D (CSA)               | 300 V  | Corriente Gr D (CSA)        | 10 A           |
| Sección mín. del conductor (CSA) | 26 AWG |                             |                |

### Datos nominales según UL

|   |        |                            |        |
|---|--------|----------------------------|--------|
| Sección del conductor Cableado de fábrica máx. (UR) | 14 AWG | Corriente Gr D (UR)        | 10 A   |
| Sección del conductor Cableado de fábrica mín. (UR) | 26 AWG | Núm. de certificación (UR) | E60693 |
| Sección del conductor Cableado de campo mín. (UR)   | 26 AWG | Tensión Gr D (UR)          | 300 V  |
| Sección del conductor Cableado de campo máx. (UR)   | 14 AWG |                            |        |

### Dimensiones

|                      |         |  |  |
|----------------------|---------|--|--|
| Desplazamiento TS 35 | 40.5 mm |  |  |
|----------------------|---------|--|--|

### Generalidades

|   |        |   |                                    |
|---|--------|---|------------------------------------|
| Número de polos                             | 16     | Sección de conexión del conductor AWG, máx. | AWG 14                             |
| Sección de conexión del conductor AWG, min. | AWG 26 | Normas                                      | Según IEC 60947-7-1, IEC 60947-7-2 |
| Carril de montaje                           | TS 35  |   |                                    |

### Otros datos técnicos

|                 |           |                                |    |
|-----------------|-----------|--------------------------------|----|
| Lados abiertos  | derecha   | Versión a prueba de explosivos | No |
| Tipo de montaje | enclavado |                                |    |

### Valores característicos del sistema

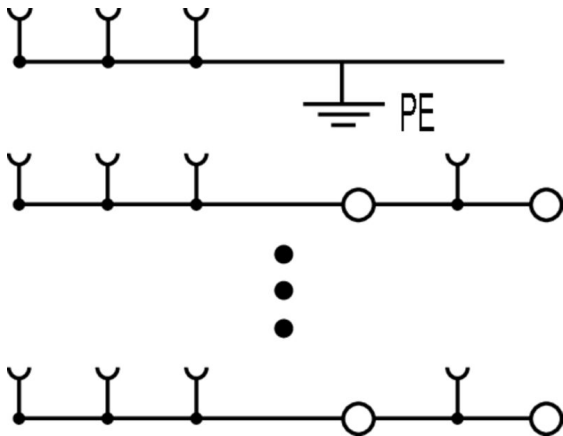
|                                |    |  |       |
|--------------------------------|----|--|-------|
| Tapa final obligatoria         | No | Número de potenciales                  | 16    |
| Número de pisos                | 2  | Número de puntos de embornado por piso | 1     |
| Número de potenciales por piso | 4  | Pisos internos puenteados              | No    |
| Conexión PE                    | Sí | Carril de montaje                      | TS 35 |

## Datos técnicos

### Clasificaciones

|             |             |             |             |
|-------------|-------------|-------------|-------------|
| ETIM 8.0    | EC000900    | ETIM 9.0    | EC000900    |
| ETIM 10.0   | EC000900    | ECLASS 14.0 | 27-25-01-12 |
| ECLASS 15.0 | 27-25-01-12 |             |             |

Dibujos



### Accesorios

www.weidmueller.com

#### Conexiones transversales



La distribución o multiplicación de un potencial a bornes contiguos se realiza a través de una conexión transversal. El esfuerzo adicional de cableado se puede evitar fácilmente. Incluso si los polos se rompen, la fiabilidad de contacto en los bornes sigue garantizada. Nuestro portafolio ofrece sistemas de conexión transversal enchufables y atornillables para bornes modulares.

#### Datos generales para pedido

|            |                            |   |
|------------|----------------------------|---|
| Tipo       | ZQV 2.5/2                  | Versión   |
| Código     | <a href="#">1608860000</a> | Serie Z, Conexión transversal, 24 A                             |
| GTIN (EAN) | 4008190123680              |   |
| Cantidad   | 60 ST                      |   |
| Tipo       | ZQV 2.5/3                  | Versión   |
| Código     | <a href="#">1608870000</a> | Accesorios, Conexión transversal, 24 A                          |
| GTIN (EAN) | 4008190061630              |   |
| Cantidad   | 60 ST                      |   |
| Tipo       | ZQV 2.5/4                  | Versión   |
| Código     | <a href="#">1608880000</a> | Accesorios, Conexión transversal, 24 A                          |
| GTIN (EAN) | 4008190082208              |   |
| Cantidad   | 60 ST                      |   |
| Tipo       | ZQV 2.5/5                  | Versión   |
| Código     | <a href="#">1608890000</a> | Accesorios, Conexión transversal, 24 A                          |
| GTIN (EAN) | 4008190065713              |   |
| Cantidad   | 20 ST                      |   |
| Tipo       | ZQV 2.5/6                  | Versión   |
| Código     | <a href="#">1608900000</a> | Accesorios, Conexión transversal, 24 A                          |
| GTIN (EAN) | 4008190149840              |   |
| Cantidad   | 20 ST                      |   |
| Tipo       | ZQV 2.5/7                  | Versión   |
| Código     | <a href="#">1608910000</a> | Accesorios, Conexión transversal, 24 A                          |
| GTIN (EAN) | 4008190159665              |   |
| Cantidad   | 20 ST                      |   |
| Tipo       | ZQV 2.5/8                  | Versión   |
| Código     | <a href="#">1608920000</a> | Accesorios, Conexión transversal, 24 A                          |
| GTIN (EAN) | 4008190061531              |   |
| Cantidad   | 20 ST                      |   |
| Tipo       | ZQV 2.5/9                  | Versión   |
| Código     | <a href="#">1608930000</a> | Accesorios, Conexión transversal, 24 A                          |
| GTIN (EAN) | 4008190117009              |   |
| Cantidad   | 20 ST                      |   |
| Tipo       | ZQV 2.5/10                 | Versión   |
| Código     | <a href="#">1608940000</a> | Accesorios, Conexión transversal, 24 A                          |
| GTIN (EAN) | 4008190099060              |   |
| Cantidad   | 20 ST                      |   |
| Tipo       | ZQV 2.5/20                 | Versión   |
| Código     | <a href="#">1908960000</a> | Serie Z, Conexión transversal, para bornes, Número de polos: 20 |
| GTIN (EAN) | 4032248535293              |   |
| Cantidad   | 20 ST                      |   |

## ZIA 1.5/4L-PE/16/KB

**Weidmüller Interface GmbH & Co. KG**  
Klingenbergstraße 26  
D-32758 Detmold  
Germany

[www.weidmueller.com](http://www.weidmueller.com)

## Accesorios

|            |                            |  |  |
|------------|----------------------------|--|--|
| Tipo       | ZQV 2.5/50                 | Versión                                |  |
| Código     | <a href="#">1697540000</a> | Accesorios, Conexión transversal, 24 A |  |
| GTIN (EAN) | 4008190883256              |  |  |
| Cantidad   | 10 ST                      |  |  |

## Tapas finales / placas separadoras



Las placas separadoras y las tapas finales son accesorios esenciales para los bornes. Las placas de separación proporcionan aislamiento óptico y eléctrico entre diferentes potenciales y grupos funcionales, aumentando la seguridad y garantizando una estructura clara dentro del cuadro eléctrico. Las tapas finales cierran la fila de bornes por los laterales, protegen contra el contacto con partes activas y garantizan un acabado limpio y estable. Ambos componentes están adaptados con precisión a la correspondiente serie de bornes de Weidmüller, contribuyendo a un cableado seguro, conforme y profesional.

### Datos generales para pedido

|            |                            |                                |  |
|------------|----------------------------|--------------------------------|--|
| Tipo       | ZAP/TW ZIA 1.5/4L          | Versión                        |  |
| Código     | <a href="#">1649550000</a> | Serie Z, Tapa final, Separador |  |
| GTIN (EAN) | 4008190295172              |                                |  |
| Cantidad   | 50 ST                      |                                |  |

## Manguitos de reducción



El empleo de manguitos de reducción facilita la conexión de conductores de diámetros pequeños. Los conductores se insertan de forma segura en el punto de embornado sin necesidad de desconectar los cables. Gracias al manguito de reducción, el conductor queda centrado en la entrada de cable.

### Datos generales para pedido

|            |                            |                                |  |
|------------|----------------------------|--------------------------------|--|
| Tipo       | ZRH 1.5N/1                 | Versión                        |  |
| Código     | <a href="#">1632140000</a> | Serie Z, Manguito de reducción |  |
| GTIN (EAN) | 4008190487355              |                                |  |
| Cantidad   | 1000 ST                    |                                |  |
| Tipo       | ZRH 1.5N/2                 | Versión                        |  |
| Código     | <a href="#">1632130000</a> | Serie Z, Manguito de reducción |  |
| GTIN (EAN) | 4008190487348              |                                |  |
| Cantidad   | 1000 ST                    |                                |  |

## Accesorios

### Sin imprimir



El señalizador Dekafix (DEK) es un señalizador universal para todos los tipos de conectores y grupos electrónicos. El sistema está especialmente indicado para series de números cortas y ofrece una gran variedad de señalizadores ya impresos.

Tiras para instalación rápida en un solo paso. La impresión es perfectamente legible, de alto contraste y está disponible en varios anchos.

- Amplia gama de señalizadores listos para usar
- Tiras para instalación rápida
- Los señalizadores son aptos para todo tipo de conectores Weidmüller
- Disponible como MultiCard sin imprimir o con impresión estándar

Impresión especial: Envíe un archivo del software de señalización M-Print PRO o M-Print PRO Online (sin instalación) con sus especificaciones de señalización.

### Datos generales para pedido

|            |                            |         |  |
|------------|----------------------------|---------|--|
| Tipo       | DEK 5/5 MC NE WS           | Versión |  |
| Código     | <a href="#">1609801044</a> |         | Dekafix, Terminal marker, 5 x 5 mm, Paso en mm (P): 5.00 |
| GTIN (EAN) | 4008190397111              |         | Weidmueller, blanco                                      |
| Cantidad   | 1000 ST                    |         |  |

### Destornillador de pala plana



Destornillador para tornillos de cabeza ranurada con cuña redonda, SD DIN 5265, ISO 2380/2, accionamiento según DIN 5264, ISO 2380/1, punta de cromo superior, mango blando SoftFinish

### Datos generales para pedido

|            |                            |         |   |
|------------|----------------------------|---------|---|
| Tipo       | SDS 0.4X2.0X60             | Versión |   |
| Código     | <a href="#">2749260000</a> |         | Destornillador, Anchura de caña (B): 2 mm, Longitud de caña: 60 mm, |
| GTIN (EAN) | 4050118895537              |         | Solidez de caña (A): 0.4 mm   |
| Cantidad   | 1 ST                       |         |   |