

## BLL 5.08/16/180B 3.2SN OR BX

Weidmüller Interface GmbH & Co. KG

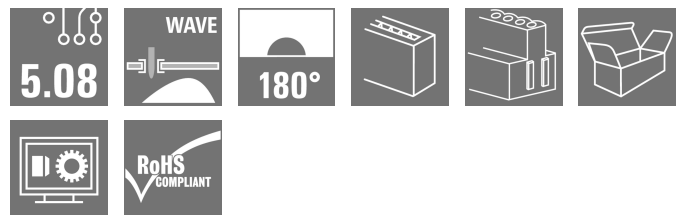
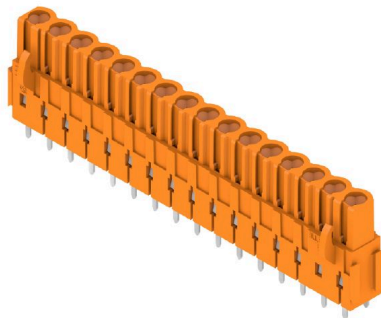
Klingenbergstraße 26

D-32758 Detmold

Germany

www.weidmueller.com

### Imagen de producto



Conectores hembras para el montaje de placa c.i. La longitud del terminal de soldadura está optimizada para la utilización de soldadura por ola.

### Datos generales para pedido

|                                      |  |
|--------------------------------------|--|
| Versión                              | Conector para placa c.i., Conector hembra, Colas de milano para bloques de fijación, Conexión por soldadura THT, 5.08 mm, Número de polos: 16, 180°, Longitud del terminal de soldadura (l): 3.2 mm, estañado, naranja, Caja |
| Código                               | <a href="#">1682870000</a>   |
| Tipo                                 | BLL 5.08/16/180B 3.2SN OR BX   |
| GTIN (EAN)                           | 4008190474638  |
| Cantidad                             | 18 Pieza   |
| Valores característicos del producto | IEC: 400 V / 23 A<br>UL: 300 V / 15 A  |
| Embalaje                             | Caja   |

Fecha de creación 06.12.2025 10:12:39 MEZ

Versión del catálogo / Dibujos

## Datos técnicos

## Homologaciones

Homologaciones



|                            |                              |
|----------------------------|------------------------------|
| ROHS                       | Conformidad                  |
| UL File Number Search      | <a href="#">Sitio web UL</a> |
| Núm. de certificación (UR) | E60693                       |

## Dimensiones y pesos

|           |        |
|-----------|--------|
| Peso neto | 17.5 g |
|-----------|--------|

## Conformidad medioambiental del producto

|   |                                       |
|---|---------------------------------------|
| Estado de cumplimiento de la directiva RoHS | Conforme sin exención                 |
| REACH SVHC                                  | Sin SVHC por encima del 0,1 % en peso |

## Especificaciones del sistema

|   |                                    |  |   |
|---|------------------------------------|--|---|
| Familia del producto                          | OMNIMATE Signal - Serie BL/SL 5.08 | Tipo de conexión                               | Conexión de tarjetas                                  |
| Montaje sobre placas c.i.                     | Conexión por soldadura THT         | Paso en mm (P)                                 | 5.08 mm   |
| Paso en pulgadas (P)                          | 0.200 "                            | Angulo de salida                               | 180°  |
| Número de polos                               | 16                                 | Número de terminales de soldadura por polo     | 2   |
| Longitud del terminal de soldadura (l)        | 3.2 mm                             | Tolerancia de longitud del pin de soldadura    | +0.1 / -0.3 mm  |
| Dimensiones del pin de soldadura              | 0,4 x 1,0 mm                       | Diámetro de la perforación (D)                 | 1.3 mm  |
| Tolerancia de diámetro de la perforación (D)  | + 0,1 mm                           | L1 en mm                                       | 76.20 mm  |
| L1 en pulgadas                                | 3.000 "                            | Número de series                               | 1   |
| Número de filas de polos                      | 1                                  | Protección contra contacto según DIN VDE 57106 | Protección frente a contactos con el dorso de la mano |
| Protección contra contacto según DIN VDE 0470 | IP 20 insertado                    | Tipo de protección                             | IP20  |
| Resistencia de paso                           | ≤5 mΩ                              | Codificable                                    | Sí  |
| Ciclos de enchufado                           | 25                                 | Fuerza de inserción/polo, máx.                 | 5 N   |
| Fuerza de extracción/polo, máx.               | 5 N                                |  |   |

## Datos del material

|   |                            |   |                            |
|---|----------------------------|---|----------------------------|
| Materiales aislantes                                    | PBT GF                     | Color   | naranja                    |
| Carta de colores (similar)                              | RAL 2000                   | Grupo de materiales aislantes                 | IIIa                       |
| Índice de resistencia al encaminamiento eléctrico (CTI) | ≥ 200                      | Resistencia del aislamiento                   | 108 Ω                      |
| Moisture Level (MSL)                                    |                            | Grado inflamabilidad según UL 94              | V-0                        |
| Material de contacto                                    | aleación de cobre          | Superficie de contacto                        | estañado                   |
| Estructura de capas de la conexión por soldadura        | 4...6 µm Sn hot-dip tinned | Estructura de capas del contacto del conector | 4...6 µm Sn hot-dip tinned |
| Temperatura de almacenamiento, min.                     | -40 °C                     | Temperatura de almacenamiento, max.           | 70 °C                      |
| Temperatura de servicio, min.                           | -50 °C                     | Temperatura de servicio, max.                 | 100 °C                     |
| Gama de temperatura, montaje, min.                      | -25 °C                     | Gama de temperatura, montaje, max.            | 100 °C                     |

## Datos técnicos

## Datos nominales conformes a IEC

|  |                        |   |                  |
|--|------------------------|---|------------------|
| testado según la norma   | IEC 60664-1, IEC 61984 | Corriente nominal, número de polos mín.23 A (Tu=20 °C)                |                  |
| Corriente nominal, número de polos máx. (Tu=20 °C)                                   | 16 A                   | Corriente nominal, número de polos mín.20 A (Tu=40 °C)                |                  |
| Corriente nominal, número de polos máx. (Tu=40 °C)                                   | 14 A                   | Tensión nominal con categoría de sobretensión/grado de polución II/2  | 400 V            |
| Tensión nominal con categoría de sobretensión/grado de polución III/2                | 320 V                  | Tensión nominal con categoría de sobretensión/grado de polución III/3 | 250 V            |
| Tensión nominal con categoría de sobretensión/grado de polución II/2                 | 4 V                    | Tensión nominal con categoría de sobretensión/grado de polución III/2 | 4 kV             |
| Sobretensión de choque nominal con categoría de sobretensión/grado de polución III/3 | 4 kV                   | Resistencia a corrientes de corta duración                            | 3 x 1s mit 120 A |

## Datos nominales según CSA

|   |  |  |                |
|---|--|--|----------------|
| Instituto (CSA)                         | CSA  | Núm. de certificación (CSA)            | 200039-1121690 |
| Tensión nominal (Use Group B / CSA)     | 300 V  | Tensión nominal (Use group D / CSA)    | 300 V          |
| Intensidad nominal (Use Group B / CSA)  | 15 A   | Intensidad nominal (Use Group D / CSA) | 10 A           |
| Referencia para valores de homologación | Las especificaciones son valores máximos; para más información, ver certificado de homologación. |  |                |

## Datos nominales según UL 1059

|  |  |  |        |
|--|--|--|--------|
| Instituto (UR)                             | UR   | Núm. de certificación (UR)                 | E60693 |
| Tensión nominal (Use Group B / UL 1059)    | 300 V  | Tensión nominal (Use Group D / UL 1059)    | 300 V  |
| Intensidad nominal (Use Group B / UL 1059) | 15 A   | Intensidad nominal (Use Group D / UL 1059) | 10 A   |
| Referencia para valores de homologación    | Las especificaciones son valores máximos; para más información, ver certificado de homologación. |  |        |

## Embalaje

|             |           |                 |           |
|-------------|-----------|-----------------|-----------|
| Embalaje    | Caja      | Longitud de VPE | 338.00 mm |
| Anchura VPE | 130.00 mm | Altura de VPE   | 27.00 mm  |

## Indicación importante

|                     |  |  |  |
|---------------------|--|--|--|
| Conformidad con IPC | Conformidad: Los productos se diseñan, fabrican y entregan de conformidad con los estándares y normas reconocidas internacionalmente, y cumplen con las características especificadas en la hoja técnica o, según el producto, con las características decorativas de conformidad con la norma IPC-A-610 "Clase 2". Cualquier demanda sobre los productos se puede evaluar bajo solicitud.   |  |  |
| Notas               | <ul style="list-style-type: none"> <li>• Additional variants on request</li> <li>• Gold-plated contact surfaces on request</li> <li>• Rated current related to rated cross-section &amp; min. No. of poles.</li> <li>• P on drawing = pitch</li> <li>• Rated data refer only to the component itself. Clearance and creepage distances to other components are to be designed in accordance with the relevant application standards.</li> <li>• In accordance with IEC 61984, OMNIMATE-connectors are connectors without breaking capacity (COC). During designated use, connectors are not allowed to be engaged or disengaged when live or under load</li> <li>• Long term storage of the product with average temperature of 50 °C and maximum humidity 70%, 36 months</li> </ul> |  |  |

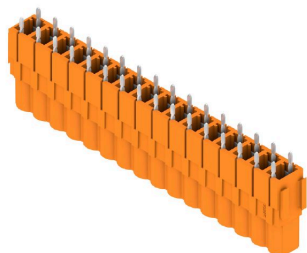
## Datos técnicos

### Clasificaciones

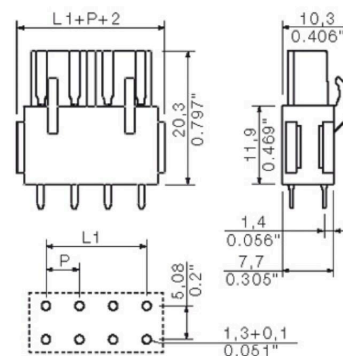
|             |             |             |             |
|-------------|-------------|-------------|-------------|
| ETIM 8.0    | EC002637    | ETIM 9.0    | EC002637    |
| ETIM 10.0   | EC002637    | ECLASS 14.0 | 27-46-02-01 |
| ECLASS 15.0 | 27-46-02-01 |             |             |

## Dibujos

### Imagen de producto



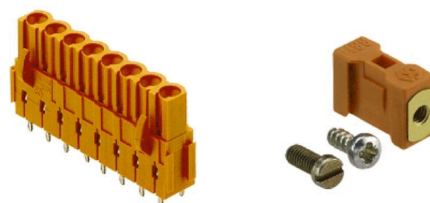
### Dimensional drawing



### Ejemplo de uso



### Ejemplo de uso



## Accesorios

## Bloques de fijación



Componente menor, gran efecto:

los elementos de fijación encajables aumentan la resistencia mecánica de toda la conexión enchufable mediante

- la fijación de los conectores macho a la placa de circuito
- y la conexión a prueba de vibraciones entre los conectores hembra y los conectores macho

Opcionalmente insertables o premontados, pero siempre la solución más adecuada:

- Conexión de cola de milano precisa y segura
- Insertos roscados metálicos para cargas elevadas
- Uso en cualquier dirección de salida

Dar toda la estabilidad necesaria, pero reducir el esfuerzo al mínimo:

- elevada resistencia para atornillamientos frecuentes
- Juego completo para simplificar la selección

Resultado: mayor resistencia de los puntos de soldadura, los contactos y todo el módulo si se ven sometidos a esfuerzos mecánicos, como vibraciones o tracción.

## Datos generales para pedido

|            |                            |  |
|------------|----------------------------|--|
| Tipo       | SLA BB12R SW               | Versión  |
| Código     | <a href="#">1626880000</a> | Conector para placa c.i., Accesorios, Bloque de fijación, negro,   |
| GTIN (EAN) | 4008190198213              | Número de polos: 0   |
| Cantidad   | 100 ST                     |  |
| Tipo       | SLA BB11R SW               | Versión  |
| Código     | <a href="#">1692340000</a> | Conector para placa c.i., Accesorios, Bloque de fijación, negro,   |
| GTIN (EAN) | 4008190864965              | Número de polos: 0   |
| Cantidad   | 20 ST                      |  |
| Tipo       | SLA BB1R OR                | Versión  |
| Código     | <a href="#">1723430000</a> | Conector para placa c.i., Accesorios, Bloque de fijación, naranja, |
| GTIN (EAN) | 4008190365981              | Número de polos: 0   |
| Cantidad   | 20 ST                      |  |
| Tipo       | SLA BB2R OR                | Versión  |
| Código     | <a href="#">1723440000</a> | Conector para placa c.i., Accesorios, Bloque de fijación, naranja, |
| GTIN (EAN) | 4008190365998              | Número de polos: 0   |
| Cantidad   | 20 ST                      |  |
| Tipo       | SLA BB5R OR                | Versión  |
| Código     | <a href="#">1723460000</a> | Conector para placa c.i., Accesorios, Bloque de fijación, naranja, |
| GTIN (EAN) | 4008190366018              | Número de polos: 0   |
| Cantidad   | 20 ST                      |  |
| Tipo       | SLA BB6R OR                | Versión  |
| Código     | <a href="#">1723470000</a> | Conector para placa c.i., Accesorios, Bloque de fijación, naranja, |
| GTIN (EAN) | 4008190366025              | Número de polos: 0   |
| Cantidad   | 20 ST                      |  |
| Tipo       | SLA BB1R SW                | Versión  |
| Código     | <a href="#">1723480000</a> | Conector para placa c.i., Accesorios, Bloque de fijación, negro,   |
| GTIN (EAN) | 4008190366032              | Número de polos: 0   |
| Cantidad   | 20 ST                      |  |
| Tipo       | SLA BB2R SW                | Versión  |
| Código     | <a href="#">1723490000</a> | Conector para placa c.i., Accesorios, Bloque de fijación, negro,   |
| GTIN (EAN) | 4008190366049              | Número de polos: 0   |
| Cantidad   | 20 ST                      |  |

## BLL 5.08/16/180B 3.2SN OR BX

Weidmüller Interface GmbH &amp; Co. KG

Klingenbergstraße 26

D-32758 Detmold

Germany

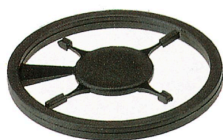
www.weidmueller.com

## Accesorios

|            |                            |  |
|------------|----------------------------|--|
| Tipo       | SLA BB5R SW                | Versión  |
| Código     | <a href="#">1723510000</a> | Conector para placa c.i., Accesorios, Bloque de fijación, negro, |
| GTIN (EAN) | 4008190366063              | Número de polos: 0   |
| Cantidad   | 20 ST                      |  |

|            |                            |  |
|------------|----------------------------|--|
| Tipo       | SLA BB6R SW                | Versión  |
| Código     | <a href="#">1723520000</a> | Conector para placa c.i., Accesorios, Bloque de fijación, negro, |
| GTIN (EAN) | 4008190366070              | Número de polos: 0   |
| Cantidad   | 20 ST                      |  |

## Elementos de codificación



Unir solamente aquello que no se debe separar: la conexión correcta en el lugar adecuado.

Los elementos de codificación y los dispositivos de bloqueo asignan claramente los elementos de conexión durante el proceso de fabricación y en funcionamiento. Los elementos de codificación y los dispositivos de bloqueo se insertan antes del montaje o durante la fase de confección del cable. Una alternativa de Weidmüller: seleccionar con la aplicación de configuración una variante personalizada y recibirla ya precodificada.

De esta forma se evitan errores en la dotación de la placa de circuito impreso, así como conexiones incorrectas de los elementos.

Ventajas: se suprime el proceso de localización de fallos en la fase de producción y se evitan errores de manejo por parte de los usuarios.

## Datos generales para pedido

|            |                            |  |
|------------|----------------------------|--|
| Tipo       | BLZ/SL KO BK BX            | Versión  |
| Código     | <a href="#">1545710000</a> | Conector para placa c.i., Accesorios, Elemento de codificación, negro, |
| GTIN (EAN) | 4008190087142              | Número de polos: 1   |
| Cantidad   | 50 ST                      |  |

|            |                            |   |
|------------|----------------------------|---|
| Tipo       | BLZ/SL KO OR BX            | Versión   |
| Código     | <a href="#">1573010000</a> | Conector para placa c.i., Accesorios, Elemento de codificación, |
| GTIN (EAN) | 4008190048396              | naranja, Número de polos: 1                                     |
| Cantidad   | 100 ST                     |   |

## Accesorios

### Bloques de fijación



Componente menor, gran efecto:

los elementos de fijación encajables aumentan la resistencia mecánica de toda la conexión enchufable mediante

- la fijación de los conectores macho a la placa de circuito
- y la conexión a prueba de vibraciones entre los conectores hembra y los conectores macho

Opcionalmente insertables o premontados, pero siempre la solución más adecuada:

- Conexión de cola de milano precisa y segura
- Insertos roscados metálicos para cargas elevadas
- Uso en cualquier dirección de salida

Dar toda la estabilidad necesaria, pero reducir el esfuerzo al mínimo:

- elevada resistencia para atornillamientos frecuentes
- Juego completo para simplificar la selección

Resultado: mayor resistencia de los puntos de soldadura, los contactos y todo el módulo si se ven sometidos a esfuerzos mecánicos, como vibraciones o tracción.

### Datos generales para pedido

|            |                            |  |
|------------|----------------------------|--|
| Tipo       | SLA BB12R OR               | Versión  |
| Código     | <a href="#">1593450000</a> | Conector para placa c.i., Accesorios, Bloque de fijación, naranja, |
| GTIN (EAN) | 4008190122164              | Número de polos: 0   |
| Cantidad   | 100 ST                     |  |
| Tipo       | SLA BB11R OR               | Versión  |
| Código     | <a href="#">1604120000</a> | Conector para placa c.i., Accesorios, Bloque de fijación, naranja, |
| GTIN (EAN) | 4008190182977              | Número de polos: 0   |
| Cantidad   | 20 ST                      |  |



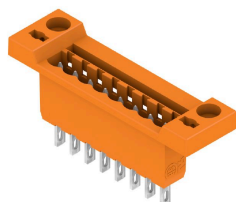
## BLL 5.08/16/180B 3.2SN OR BX

Weidmüller Interface GmbH & Co. KG  
Klingenbergstraße 26  
D-32758 Detmold  
Germany

www.weidmueller.com

## Contrapiezas

## SLDF 5.08



Conectores macho de paso para montaje de placa frontal con función de bloqueo opcional. La conexión interna se realiza por conexión de soldadura o por conexión de enchufe plana. Los conectores macho se pueden rotular y codificar.

## Datos generales para pedido

|            |                            |  |
|------------|----------------------------|--|
| Tipo       | SLDF 5.08 L/F 16 SN OR ... | Versión  |
| Código     | <a href="#">1599270000</a> | Conector para placa c.i., Conector macho, 5.08 mm, Número de |
| GTIN (EAN) | 4008190066826              | polos: 16, 180°, Conexión por terminales planos enchufables, |
| Cantidad   | 18 ST                      | Conexión por soldadura, Caja                                 |

## SL 5.08/135



Conectores macho con dirección de salida 135°. La longitud del terminal de soldadura está optimizada para la utilización de soldadura por ola. Los conectores macho ofrecen espacio para rotulación y se pueden codificar.

## Datos generales para pedido

|            |                            |  |
|------------|----------------------------|--|
| Tipo       | SL 5.08/16/135 3.2SN OR... | Versión  |
| Código     | <a href="#">1603200000</a> | Conector para placa c.i., Conector macho, abierto lateralmente,    |
| GTIN (EAN) | 4008190123635              | Conexión por soldadura THT, 5.08 mm, Número de polos: 16, 135°,    |
| Cantidad   | 50 ST                      | Longitud del terminal de soldadura (l): 3.2 mm, estañado, naranja, |
|            |                            | Caja   |

## SL 5.08/135B



Conectores macho con dirección de salida 135°. La longitud del terminal de soldadura está optimizada para la utilización de soldadura por ola. Los conectores macho ofrecen espacio para rotulación y se pueden codificar.

## BLL 5.08/16/180B 3.2SN OR BX

**Weidmüller Interface GmbH & Co. KG**  
Klingenbergstraße 26  
D-32758 Detmold  
Germany

[www.weidmueller.com](http://www.weidmueller.com)

## Contrapiezas

## Datos generales para pedido

|            |                            |   |
|------------|----------------------------|---|
| Tipo       | SL 5.08/16/135B 3.2SN O... | Versión   |
| Código     | <a href="#">1605670000</a> | Conector para placa c.i., Conector macho, Colas de milano para      |
| GTIN (EAN) | 4008190153816              | bloques de fijación, Conexión por soldadura THT, 5.08 mm, Número    |
| Cantidad   | 50 ST                      | de polos: 16, 135°, Longitud del terminal de soldadura (l): 3.2 mm, |
|            |                            | estañado, naranja, Caja   |

## SL 5.08/180



Conectores macho con dirección de salida recta. La longitud del terminal de soldadura está optimizada para la utilización de soldadura por ola. Los conectores macho ofrecen espacio para rotulación y se pueden codificar.

## Datos generales para pedido

|            |                            |  |
|------------|----------------------------|--|
| Tipo       | SL 5.08/16/180 3.2SN OR... | Versión  |
| Código     | <a href="#">1518660000</a> | Conector para placa c.i., Conector macho, abierto lateralmente,    |
| GTIN (EAN) | 4008190083304              | Conexión por soldadura THT, 5.08 mm, Número de polos: 16, 180°,    |
| Cantidad   | 50 ST                      | Longitud del terminal de soldadura (l): 3.2 mm, estañado, naranja, |
|            |                            | Caja   |

## SL 5.08/180B



Conectores macho con dirección de salida recta. La longitud del terminal de soldadura está optimizada para la utilización de soldadura por ola. Los conectores macho ofrecen espacio para rotulación y se pueden codificar.

## Datos generales para pedido

|            |                            |   |
|------------|----------------------------|---|
| Tipo       | SL 5.08/16/180B 3.2SN O... | Versión   |
| Código     | <a href="#">1520960000</a> | Conector para placa c.i., Conector macho, Colas de milano para      |
| GTIN (EAN) | 4008190145149              | bloques de fijación, Conexión por soldadura THT, 5.08 mm, Número    |
| Cantidad   | 50 ST                      | de polos: 16, 180°, Longitud del terminal de soldadura (l): 3.2 mm, |
|            |                            | estañado, naranja, Caja   |

## BLL 5.08/16/180B 3.2SN OR BX

Weidmüller Interface GmbH &amp; Co. KG

Klingenbergstraße 26

D-32758 Detmold

Germany

www.weidmueller.com

## Contrapiezas

## SL 5.08/90

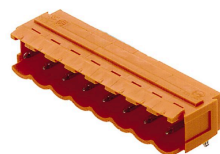


Conectores macho con dirección de salida 90°. La longitud del terminal de soldadura está optimizada para la utilización de soldadura por ola. Los conectores macho ofrecen espacio para rotulación y se pueden codificar.

## Datos generales para pedido

|            |                            |   |
|------------|----------------------------|---|
| Tipo       | SL 5.08/16/90 3.2SN OR ... | Versión   |
| Código     | <a href="#">1509460000</a> | Conector para placa c.i., Conector macho, abierto lateralmente,         |
| GTIN (EAN) | 4008190147464              | Conexión por soldadura THT, 5.08 mm, Número de polos: 16, 90°,          |
| Cantidad   | 50 ST                      | Longitud del terminal de soldadura (l): 3.2 mm, estañado, naranja, Caja |

## SL 5.08/90B

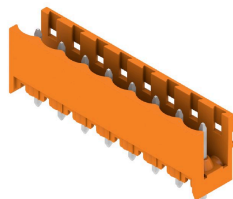


Conectores macho con dirección de salida 90°. La longitud del terminal de soldadura está optimizada para la utilización de soldadura por ola. Los conectores macho ofrecen espacio para rotulación y se pueden codificar.

## Datos generales para pedido

|            |                            |  |
|------------|----------------------------|--|
| Tipo       | SL 5.08/16/90B 3.2SN OR... | Versión  |
| Código     | <a href="#">1511760000</a> | Conector para placa c.i., Conector macho, Colas de milano para                             |
| GTIN (EAN) | 4008190020552              | bloques de fijación, Conexión por soldadura THT, 5.08 mm, Número                           |
| Cantidad   | 50 ST                      | de polos: 16, 90°, Longitud del terminal de soldadura (l): 3.2 mm, estañado, naranja, Caja |

## SL 5.08HC/180



Conectores macho en plástico reforzado con fibra de vidrio con dirección de salida recta, optimizados para el proceso de soldadura por ola. La sujeción lateral (F) se puede atornillar en la respectiva contrapieza o en la placa de circuito impreso. No se necesitan tornillos adicionales para conectar la placa c. i. cuando se usa la versión con sujeción lateral con pin de soldadura (LF). Al mismo tiempo, se protegen los puntos de soldadura frente a la tensión mecánica. Todos los conectores macho pueden codificarse manualmente o solicitarse precodificados. HC = Alta intensidad

## BLL 5.08/16/180B 3.2SN OR BX

**Weidmüller Interface GmbH & Co. KG**  
 Klingenbergstraße 26  
 D-32758 Detmold  
 Germany

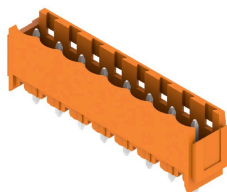
www.weidmueller.com

## Contrapiezas

## Datos generales para pedido

|            |                            |   |
|------------|----------------------------|---|
| Tipo       | SL 5.08HC/16/180 3.2SN ... | Versión   |
| Código     | <a href="#">1148410000</a> | Conector para placa c.i., Conector macho, abierto lateralmente,         |
| GTIN (EAN) | 4032248934867              | Conexión por soldadura THT, 5.08 mm, Número de polos: 16, 180°,         |
| Cantidad   | 50 ST                      | Longitud del terminal de soldadura (l): 3.2 mm, estañado, negro, Caja   |
| Tipo       | SL 5.08HC/16/180 3.2SN ... | Versión   |
| Código     | <a href="#">1146610000</a> | Conector para placa c.i., Conector macho, abierto lateralmente,         |
| GTIN (EAN) | 4032248933518              | Conexión por soldadura THT, 5.08 mm, Número de polos: 16, 180°,         |
| Cantidad   | 50 ST                      | Longitud del terminal de soldadura (l): 3.2 mm, estañado, naranja, Caja |

## SL 5.08HC/180B

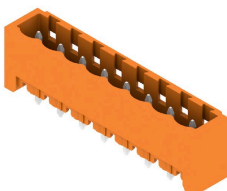


Conectores macho en plástico reforzado con fibra de vidrio con dirección de salida recta, optimizados para el proceso de soldadura por ola. La sujeción lateral (F) se puede atornillar en la respectiva contrapieza o en la placa de circuito impreso. No se necesitan tornillos adicionales para conectar la placa c. i. cuando se usa la versión con sujeción lateral con pin de soldadura (LF). Al mismo tiempo, se protegen los puntos de soldadura frente a la tensión mecánica. Todos los conectores macho pueden codificarse manualmente o solicitarse precodificados. HC = Alta intensidad

## Datos generales para pedido

|            |                            |   |
|------------|----------------------------|---|
| Tipo       | SL 5.08HC/16/180B 3.2SN... | Versión   |
| Código     | <a href="#">1149870000</a> | Conector para placa c.i., Conector macho, Colas de milano para                              |
| GTIN (EAN) | 4032248934263              | bloques de fijación, Conexión por soldadura THT, 5.08 mm, Número                            |
| Cantidad   | 50 ST                      | de polos: 16, 180°, Longitud del terminal de soldadura (l): 3.2 mm, estañado, negro, Caja   |
| Tipo       | SL 5.08HC/16/180B 3.2SN... | Versión   |
| Código     | <a href="#">1147770000</a> | Conector para placa c.i., Conector macho, Colas de milano para                              |
| GTIN (EAN) | 4032248933747              | bloques de fijación, Conexión por soldadura THT, 5.08 mm, Número                            |
| Cantidad   | 50 ST                      | de polos: 16, 180°, Longitud del terminal de soldadura (l): 3.2 mm, estañado, naranja, Caja |

## SL 5.08HC/180G



Conectores macho en plástico reforzado con fibra de vidrio con dirección de salida recta, optimizados para el proceso de soldadura por ola. La sujeción lateral (F) se puede atornillar en la respectiva contrapienza o en la placa de circuito impreso. No se necesitan tornillos adicionales para conectar la placa c. i. cuando se usa la versión con sujeción lateral con pin de soldadura (LF). Al mismo tiempo, se protegen los puntos de soldadura frente a la tensión mecánica. Todos los conectores macho pueden codificarse manualmente o solicitarse precodificados. HC = Alta intensidad

## BLL 5.08/16/180B 3.2SN OR BX

Weidmüller Interface GmbH &amp; Co. KG

Klingenbergstraße 26

D-32758 Detmold

Germany

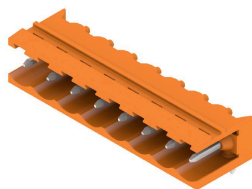
www.weidmueller.com

## Contrapiezas

## Datos generales para pedido

|            |                            |   |
|------------|----------------------------|---|
| Tipo       | SL 5.08HC/16/180G 3.2SN... | Versión   |
| Código     | <a href="#">1149100000</a> | Conector para placa c.i., Conector macho, cerrado lateralmente,         |
| GTIN (EAN) | 4032248935017              | Conexión por soldadura THT, 5.08 mm, Número de polos: 16, 180°,         |
| Cantidad   | 50 ST                      | Longitud del terminal de soldadura (l): 3.2 mm, estañado, negro, Caja   |
| Tipo       | SL 5.08HC/16/180G 3.2SN... | Versión   |
| Código     | <a href="#">1147040000</a> | Conector para placa c.i., Conector macho, cerrado lateralmente,         |
| GTIN (EAN) | 4032248934065              | Conexión por soldadura THT, 5.08 mm, Número de polos: 16, 180°,         |
| Cantidad   | 50 ST                      | Longitud del terminal de soldadura (l): 3.2 mm, estañado, naranja, Caja |

## SL 5.08HC/90

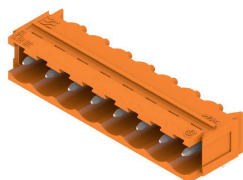


Conectores macho en plástico reforzado con fibra de vidrio con dirección de salida en ángulo de 90°, optimizados para el proceso de soldadura por ola. La sujeción lateral (F) se puede atornillar en la respectiva contrapienza o en la placa de circuito impreso. No se necesitan tornillos adicionales para conectar la placa c. i. cuando se usa la versión con sujeción lateral con pin de soldadura (LF). Al mismo tiempo, se protegen los puntos de soldadura frente a la tensión mecánica. Todos los conectores macho pueden codificarse manualmente o solicitarse precodificados. HC = Alta intensidad

## Datos generales para pedido

|            |                            |   |
|------------|----------------------------|---|
| Tipo       | SL 5.08HC/16/90 3.2SN B... | Versión   |
| Código     | <a href="#">1155200000</a> | Conector para placa c.i., Conector macho, abierto lateralmente,         |
| GTIN (EAN) | 4050118050677              | Conexión por soldadura THT, 5.08 mm, Número de polos: 16, 90°,          |
| Cantidad   | 50 ST                      | Longitud del terminal de soldadura (l): 3.2 mm, estañado, negro, Caja   |
| Tipo       | SL 5.08HC/16/90 3.2SN O... | Versión   |
| Código     | <a href="#">1147030000</a> | Conector para placa c.i., Conector macho, abierto lateralmente,         |
| GTIN (EAN) | 4050118051360              | Conexión por soldadura THT, 5.08 mm, Número de polos: 16, 90°,          |
| Cantidad   | 50 ST                      | Longitud del terminal de soldadura (l): 3.2 mm, estañado, naranja, Caja |

## SL 5.08HC/90B



Conectores macho en plástico reforzado con fibra de vidrio con dirección de salida en ángulo de 90°, optimizados para el proceso de soldadura por ola. La sujeción lateral (F) se puede atornillar en la respectiva contrapienza o en la placa de circuito impreso. No se necesitan tornillos adicionales para conectar la placa c. i. cuando se usa la versión con sujeción lateral con pin de soldadura (LF). Al mismo tiempo, se protegen los puntos de soldadura frente a la tensión mecánica. Todos los conectores macho pueden codificarse manualmente o solicitarse precodificados. HC = Alta intensidad

## Datos generales para pedido

|            |                            |  |
|------------|----------------------------|--|
| Tipo       | SL 5.08HC/16/90B 3.2SN ... | Versión  |
| Código     | <a href="#">1155730000</a> | Conector para placa c.i., Conector macho, Colas de milano para   |
| GTIN (EAN) | 4050118050219              | bloques de fijación, Conexión por soldadura THT, 5.08 mm, Número |
| Cantidad   | 50 ST                      |  |

## BLL 5.08/16/180B 3.2SN OR BX

Weidmüller Interface GmbH &amp; Co. KG

Klingenbergstraße 26

D-32758 Detmold

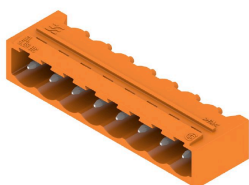
Germany

www.weidmueller.com

## Contrapiezas

|            |                            |   |
|------------|----------------------------|---|
|            |                            | de polos: 16, 90°, Longitud del terminal de soldadura (l): 3.2 mm, estañado, negro, Caja  |
| Tipo       | SL 5.08HC/16/90B 3.2SN ... | Versión   |
| Código     | <a href="#">1154920000</a> | Conector para placa c.i., Conector macho, Colas de milano para bloques de fijación, Conexión por soldadura THT, 5.08 mm, Número |
| GTIN (EAN) | 4050118050905              | de polos: 16, 90°, Longitud del terminal de soldadura (l): 3.2 mm, estañado, naranja, Caja                                      |
| Cantidad   | 50 ST                      |   |

## SL 5.08HC/90G

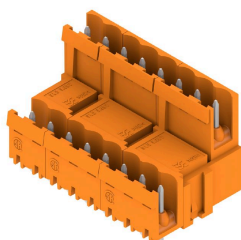


Conectores macho en plástico reforzado con fibra de vidrio con dirección de salida en ángulo de 90°, optimizados para el proceso de soldadura por ola. La sujeción lateral (F) se puede atornillar en la respectiva contrapieza o en la placa de circuito impreso. No se necesitan tornillos adicionales para conectar la placa c. i. cuando se usa la versión con sujeción lateral con pin de soldadura (LF). Al mismo tiempo, se protegen los puntos de soldadura frente a la tensión mecánica. Todos los conectores macho pueden codificarse manualmente o solicitarse precodificados. HC = Alta intensidad

## Datos generales para pedido

|            |                            |  |
|------------|----------------------------|--|
| Tipo       | SL 5.08HC/16/90G 3.2SN ... | Versión  |
| Código     | <a href="#">1155480000</a> | Conector para placa c.i., Conector macho, cerrado lateralmente,  |
| GTIN (EAN) | 4050118050448              | Conexión por soldadura THT, 5.08 mm, Número de polos: 16, 90°, Longitud del terminal de soldadura (l): 3.2 mm, estañado, negro, Caja   |
| Cantidad   | 50 ST                      |  |
| Tipo       | SL 5.08HC/16/90G 3.2SN ... | Versión  |
| Código     | <a href="#">1147740000</a> | Conector para placa c.i., Conector macho, cerrado lateralmente,  |
| GTIN (EAN) | 4050118051131              | Conexión por soldadura THT, 5.08 mm, Número de polos: 16, 90°, Longitud del terminal de soldadura (l): 3.2 mm, estañado, naranja, Caja |
| Cantidad   | 50 ST                      |  |

## SLDV 5.08/180



Conectores macho con longitud de pin de soldadura optimizada para la soldadura por ola. Los conectores macho ofrecen espacio para la señalización y se pueden codificar. HC = Alta intensidad

## Datos generales para pedido

|            |                            |   |
|------------|----------------------------|---|
| Tipo       | SLD 5.08V/32/180 3.2SN ... | Versión   |
| Código     | <a href="#">1725790000</a> | Conector para placa c.i., Conector macho, abierto lateralmente,   |
| GTIN (EAN) | 4032248062089              | Conexión por soldadura THT, 5.08 mm, Número de polos: 32, 180°, Longitud del terminal de soldadura (l): 3.2 mm, estañado, naranja, Caja |
| Cantidad   | 10 ST                      |   |

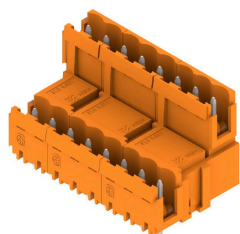
## BLL 5.08/16/180B 3.2SN OR BX

**Weidmüller Interface GmbH & Co. KG**  
Klingenbergstraße 26  
D-32758 Detmold  
Germany

[www.weidmueller.com](http://www.weidmueller.com)

## Contrapiezas

### SLDV 5.08/180B

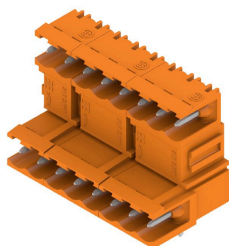


Conectores macho con longitud de pin de soldadura optimizada para la soldadura por ola. Los conectores macho ofrecen espacio para la señalización y se pueden codificar. HC = Alta intensidad

#### Datos generales para pedido

|            |                            |   |
|------------|----------------------------|---|
| Tipo       | SLD 5.08V/32/180B 3.2SN... | Versión   |
| Código     | <a href="#">1726880000</a> | Conector para placa c.i., Conector macho, Colas de milano para bloques de fijación, Conexión por soldadura THT, 5.08 mm, Número de polos: 32, 180°, Longitud del terminal de soldadura (l): 3.2 mm, estañado, naranja, Caja |
| GTIN (EAN) | 4032248062775              |   |
| Cantidad   | 10 ST                      |   |

### SLDV 5.08/90

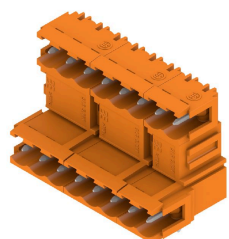


Conectores macho con longitud de pin de soldadura optimizada para la soldadura por ola. Los conectores macho ofrecen espacio para la señalización y se pueden codificar. HC = Alta intensidad

#### Datos generales para pedido

|            |                            |  |
|------------|----------------------------|--|
| Tipo       | SLD 5.08V/32/90 3.2 SN ... | Versión  |
| Código     | <a href="#">1725310000</a> | Conector para placa c.i., Conector macho, abierto lateralmente, Conexión por soldadura THT, 5.08 mm, Número de polos: 32, 90°, Longitud del terminal de soldadura (l): 3.2 mm, estañado, naranja, Caja |
| GTIN (EAN) | 4032248060719              |  |
| Cantidad   | 10 ST                      |  |

### SLDV 5.08/90B



Conectores macho con longitud de pin de soldadura optimizada para la soldadura por ola. Los conectores macho ofrecen espacio para la señalización y se pueden codificar. HC = Alta intensidad

## BLL 5.08/16/180B 3.2SN OR BX

**Weidmüller Interface GmbH & Co. KG**  
 Klingenbergstraße 26  
 D-32758 Detmold  
 Germany

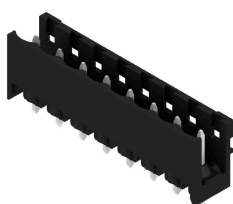
www.weidmuller.com

## Contrapiezas

## Datos generales para pedido

|            |                            |  |
|------------|----------------------------|--|
| Tipo       | SLD 5.08V/32/90B 3.2 SN... | Versión  |
| Código     | <a href="#">1726420000</a> | Conector para placa c.i., Conector macho, Colas de milano para     |
| GTIN (EAN) | 4032248061396              | bloques de fijación, Conexión por soldadura THT, 5.08 mm, Número   |
| Cantidad   | 10 ST                      | de polos: 32, 90°, Longitud del terminal de soldadura (l): 3.2 mm, |
|            |                            | estañado, naranja, Caja  |

## SL-SMT 5.08/180 Box

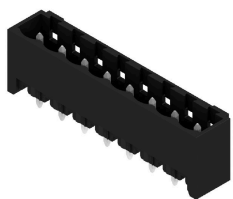


Conector macho abierto, recto y resistente a altas temperaturas. Embalaje en caja o cinta. En cinta, con pin de soldadura de 1,5 mm, optimizado para el montaje automático. Pin de soldadura de 3,2 mm, indicado para soldadura reflow y por ola. Los conectores macho disponen de espacio para señalización y se pueden codificar. HC = Alta intensidad

## Datos generales para pedido

|            |                            |   |
|------------|----------------------------|---|
| Tipo       | SL-SMT 5.08HC/16/180 3.... | Versión   |
| Código     | <a href="#">1838120000</a> | Conector para placa c.i., Conector macho, abierto lateralmente, |
| GTIN (EAN) | 4032248348183              | Conexión por soldadura THT/THR, 5.08 mm, Número de polos: 16,   |
| Cantidad   | 50 ST                      | 180°, Longitud del terminal de soldadura (l): 3.2 mm, estañado, |
|            |                            | negro, Caja   |

## SL-SMT 5.08/180G Box



Conector macho resistente a altas temperaturas, embalado en caja o cinta. En cinta, con pin de soldadura de 1,5 mm, optimizado para el montaje automático. Pin de soldadura de 3,2 mm, indicado para soldadura reflow y por ola. Los conectores macho disponen de espacio para señalización y se pueden codificar. HC = Alta intensidad

## Datos generales para pedido

|            |                            |   |
|------------|----------------------------|---|
| Tipo       | SL-SMT 5.08HC/16/180G 3... | Versión   |
| Código     | <a href="#">1838350000</a> | Conector para placa c.i., Conector macho, cerrado lateralmente, |
| GTIN (EAN) | 4032248348411              | Conexión por soldadura THT/THR, 5.08 mm, Número de polos: 16,   |
| Cantidad   | 50 ST                      | 180°, Longitud del terminal de soldadura (l): 3.2 mm, estañado, |
|            |                            | negro, Caja   |



## BLL 5.08/16/180B 3.2SN OR BX

Weidmüller Interface GmbH &amp; Co. KG

Klingenbergstraße 26

D-32758 Detmold

Germany

www.weidmueller.com

## Contrapiezas

## SL-SMT 5.08HC/90 Box



Conector macho resistente a altas temperaturas, acodado 90°, abierto. Embalaje en caja o cinta. En cinta, con pin de soldadura de 1,5 mm, optimizado para el montaje automático. Pin de soldadura de 3,2 mm, indicado para soldadura reflow y por ola. Los conectores macho disponen de espacio para señalización y se pueden codificar. HC = Alta intensidad

## Datos generales para pedido

|            |                            |  |
|------------|----------------------------|--|
| Tipo       | SL-SMT 5.08HC/16/90 1.5... | Versión  |
| Código     | <a href="#">1774902001</a> | Conector para placa c.i., Conector macho, abierto lateralmente,            |
| GTIN (EAN) | 4032248155842              | Conexión por soldadura THT/THR, 5.08 mm, Número de polos: 16,              |
| Cantidad   | 50 ST                      | 90°, Longitud del terminal de soldadura (l): 1.5 mm, estañado, negro, Caja |
| Tipo       | SL-SMT 5.08HC/16/90 3.2... | Versión  |
| Código     | <a href="#">1780090000</a> | Conector para placa c.i., Conector macho, abierto lateralmente,            |
| GTIN (EAN) | 4032248165414              | Conexión por soldadura THT/THR, 5.08 mm, Número de polos: 16,              |
| Cantidad   | 50 ST                      | 90°, Longitud del terminal de soldadura (l): 3.2 mm, estañado, negro, Caja |

## SL-SMT 5.08HC/90G Box



Conector macho resistente a altas temperaturas, embalado en caja o cinta. En cinta, con pin de soldadura de 1,5 mm, optimizado para el montaje automático. Pin de soldadura de 3,2 mm, indicado para soldadura reflow y por ola. Los conectores macho disponen de espacio para señalización y se pueden codificar. HC = Alta intensidad

## Datos generales para pedido

|            |                            |  |
|------------|----------------------------|--|
| Tipo       | SL-SMT 5.08HC/16/90G 3.... | Versión  |
| Código     | <a href="#">1780320000</a> | Conector para placa c.i., Conector macho, cerrado lateralmente,            |
| GTIN (EAN) | 4032248165643              | Conexión por soldadura THT/THR, 5.08 mm, Número de polos: 16,              |
| Cantidad   | 50 ST                      | 90°, Longitud del terminal de soldadura (l): 3.2 mm, estañado, negro, Caja |

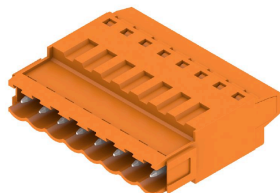
## BLL 5.08/16/180B 3.2SN OR BX

**Weidmüller Interface GmbH & Co. KG**  
Klingenbergstraße 26  
D-32758 Detmold  
Germany

[www.weidmuller.com](http://www.weidmuller.com)

## Contrapiezas

### SLT 5.08B

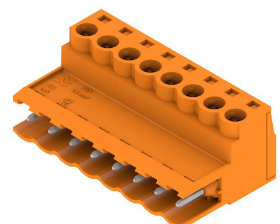


Conectores macho con conexión Top para conectar el conductor. Los conectores macho ofrecen espacio para rotulación y se pueden codificar.

#### Datos generales para pedido

|            |                            |  |
|------------|----------------------------|--|
| Tipo       | SLT 5.08/16/180B SN OR ... | Versión  |
| Código     | <a href="#">1611850000</a> | Conector para placa c.i., clavija macho, 5.08 mm, Número de polos: |
| GTIN (EAN) | 4008190192730              | 16, 180°, Conexión TOP, Sección de embornado, máx. : 2.5 mm²,      |
| Cantidad   | 50 ST                      | Caja   |

### SLS 5.08/180 SN

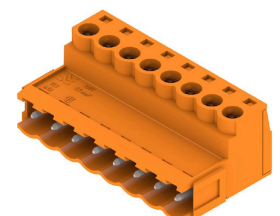


Conectores macho con conexión brida-tornillo para conexión de conductores. Los conectores macho disponen de espacio para rotulación y se pueden codificar.

#### Datos generales para pedido

|            |                            |  |
|------------|----------------------------|--|
| Tipo       | SLS 5.08/16/180 SN OR BX   | Versión  |
| Código     | <a href="#">1627230000</a> | Conector para placa c.i., clavija macho, 5.08 mm, Número de polos:   |
| GTIN (EAN) | 4008190199746              | 16, 180°, Conexión brida-tornillo, Sección de embornado, máx. : 3.31 |
| Cantidad   | 18 ST                      | mm², Caja  |

### SLS 5.08/180B



Conectores macho con conexión brida-tornillo para conexión de conductores. Los conectores macho disponen de espacio para rotulación y se pueden codificar.

#### Datos generales para pedido

|            |                            |  |
|------------|----------------------------|--|
| Tipo       | SLS 5.08/16/180B SN OR ... | Versión  |
| Código     | <a href="#">1627380000</a> | Conector para placa c.i., clavija macho, 5.08 mm, Número de polos:   |
| GTIN (EAN) | 4008190199890              | 16, 180°, Conexión brida-tornillo, Sección de embornado, máx. : 3.31 |
| Cantidad   | 18 ST                      | mm², Caja  |

## BLL 5.08/16/180B 3.2SN OR BX

**Weidmüller Interface GmbH & Co. KG**  
Klingenbergstraße 26  
D-32758 Detmold  
Germany

[www.weidmueller.com](http://www.weidmueller.com)

## Contrapiezas

## SLS 5.08TB KF35



Conectores macho con conexión brida-tornillo para conexión de conductores. Mediante los pies de enclavamiento se montan los conectores macho sobre el carril. Los conectores macho disponen de espacio para rotulación y se pueden codificar.

## Datos generales para pedido

|            |                            |  |
|------------|----------------------------|--|
| Tipo       | SLS 5.08/16/180TB KF SN... | Versión  |
| Código     | <a href="#">1846180000</a> | Conector para placa c.i., clavija macho, 5.08 mm, Número de polos:   |
| GTIN (EAN) | 4032248362462              | 16, 180°, Conexión brida-tornillo, Sección de embornado, máx. : 3.31 |
| Cantidad   | 5 ST                       | mm², Caja  |

## SLS 5.08TB RF15



Conectores macho con conexión brida-tornillo para conexión de conductores. Mediante los pies de enclavamiento se montan los conectores macho sobre el carril. Los conectores macho disponen de espacio para rotulación y se pueden codificar.

## Datos generales para pedido

|            |                            |  |
|------------|----------------------------|--|
| Tipo       | SLS 5.08/16/180TB RF15 ... | Versión  |
| Código     | <a href="#">1846100000</a> | Conector para placa c.i., clavija macho, 5.08 mm, Número de polos:   |
| GTIN (EAN) | 4032248362387              | 16, 180°, Conexión brida-tornillo, Sección de embornado, máx. : 3.31 |
| Cantidad   | 5 ST                       | mm², Caja  |