

HDC 06B DMDL 1LB

Weidmüller Interface GmbH & Co. KG

Klingenbergstraße 26

D-32758 Detmold

Germany

www.weidmueller.com



Gracias a una aleación especial para moldeado a presión y a un sellado aplicado en varias capas, las cajas HDC están perfectamente protegidas.

El sofisticado sistema de enclavamiento está realizado en acero inoxidable. Eso significa una larga vida útil y resistencia a la corrosión y a los golpes.

El enclavamiento de las carcasas ofrece seguridad integral. Nuestro sistema de resortes único y patentado permite un enclavamiento seguro entre base y capota y la protege contra una apertura involuntaria.

La señalización con láser permite la identificación con solo un vistazo. Para poder asignar rápidamente los productos, la señalización duradera mediante láser se ha realizado directamente sobre la caja.

Las bases y capotas RockStar® IP65 / NEMA tipo 4X de Weidmüller son la mejor elección cuando se necesitan cajas industriales con un nivel de protección IP65.

Datos generales para pedido

| | |
|------------|--|
| Versión | HDC - cajas, Tamaño de instalación: 3, Tipo de protección: IP65, en estado conectado, Tapa para la parte superior, Enclavamiento longitudinal en la parte inferior, Estándar, Dimensiones de las entradas de cable: none |
| Código | 1665210000 |
| Tipo | HDC 06B DMDL 1LB |
| GTIN (EAN) | 4008190421915 |
| Cantidad | 1 Pieza |

Datos técnicos

Homologaciones

Homologaciones



ROHS Conformidad

UL File Number Search [Sitio web UL](#)

Núm. de certificación (cULus) E92202

Dimensiones y pesos

| | | | |
|-------------|-------|------------------------|-------------|
| Profundidad | 72 mm | Profundidad (pulgadas) | 2.8346 inch |
| Altura | 18 mm | Altura (pulgadas) | 0.7087 inch |
| Anchura | 43 mm | Anchura (pulgadas) | 1.6929 inch |
| Peso neto | 92 g | | |

Temperaturas

Temperatura límite -40 °C ... 125 °C

Conformidad medioambiental del producto

Estado de cumplimiento de la directiva RoHS Conforme sin exención

REACH SVHC Potassium perfluorobutane sulfonate 29420-49-3

SCIP e98b2b24-ba23-41bf-8d19-0dda3647412f

| | | |
|---------------------|---------------------|--------------------------|
| Resistencia química | Sustancia | Acetona |
| | Resistencia química | Con resistencia limitada |
| | Sustancia | Aceite de perforación |
| | Resistencia química | Resistente |
| | Sustancia | Diésel |
| | Resistencia química | Resistente |
| | Sustancia | Alcohol etílico |
| | Resistencia química | Resistente |
| | Sustancia | Aceite de transmisión |
| | Resistencia química | Resistente |
| | Sustancia | Aceite hidráulico |
| | Resistencia química | Resistente |
| | Sustancia | Refrigerante |
| | Resistencia química | Resistente |
| | Sustancia | Bencina de petróleo |
| | Resistencia química | Resistente |
| | Sustancia | Transpiración |
| | Resistencia química | Resistente |
| | Sustancia | Gasolina Premium |
| | Resistencia química | Con resistencia limitada |
| | Sustancia | Agua |
| | Resistencia química | Resistente |
| | Sustancia | UV |
| | Resistencia química | Inestable |
| | Sustancia | Ozono |
| | Resistencia química | Inestable |

HDC 06B DMDL 1LB

Weidmüller Interface GmbH & Co. KG

Klingenbergstraße 26

D-32758 Detmold

Germany

www.weidmueller.com

Datos técnicos

Datos generales

| | | | |
|----------------|------------------|------------------------------|---------------------------------|
| Par de apriete | 1.2 Nm | Material capotas | Fundición inyectada de aluminio |
| Superficie | Esmalte en polvo | Tipo de protección | IP65, en estado conectado |
| Carcasas EMC | No | Material elemento de bloqueo | Acero inoxidable |

Dimensiones

| | | | |
|------------------|------------|------------------|-------|
| Entrada de cable | Para tapas | Anchura capota C | 43 mm |
| Longitud, caja | 60 mm | Altura capota B | 18 mm |

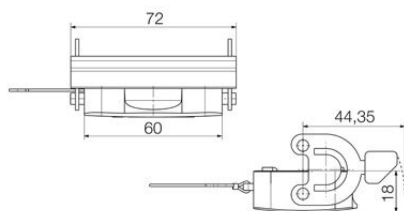
Versión

| | | | |
|---|---|------------------------------------|-----------------------------|
| Dimensiones de las entradas de cable | none | Parte superior/Parte inferior/Tapa | Tapa |
| Tapa | con tapa | Par de apriete | 1.2 Nm |
| Número de entradas de cable en la parte lateral | 0 | Versión, cajas | Tapa para la parte superior |
| Versión, sistema de cierre | Enclavamiento longitudinal en la parte inferior | Diseño | Estándar |
| Tamaño de instalación | 3 | Entrada de cable | Para tapas |
| Tipo | Tapa | Tipo de enclavamiento | Enclavamiento longitudinal |
| Junta | NBR | Color (RAL) | RAL 7035 |
| BG | 3 | Indicado para ModuPlug® | Sí |

Clasificaciones

| | | | |
|-------------|-------------|-------------|-------------|
| ETIM 8.0 | EC000437 | ETIM 9.0 | EC000437 |
| ETIM 10.0 | EC000437 | ECLASS 14.0 | 27-44-02-02 |
| ECLASS 15.0 | 27-44-02-02 | | |

Dibujos



HDC 06B DMDL 1LB

Weidmüller Interface GmbH & Co. KG

Klingenbergstraße 26

D-32758 Detmold

Germany

www.weidmueller.com

Accesorios

Capota, entrada cable superior



Gracias a una aleación especial para moldeado a presión y a un sellado aplicado en varias capas, las cajas HDC están perfectamente protegidas.

El sofisticado sistema de enclavamiento está realizado en acero inoxidable. Eso significa una larga vida útil y resistencia a la corrosión y a los golpes.

El enclavamiento de las carcasas ofrece seguridad integral. Nuestro sistema de resortes único y patentado permite un enclavamiento seguro entre base y capota y la protege contra una apertura involuntaria.

La señalización con láser permite la identificación con solo un vistazo. Para poder asignar rápidamente los productos, la señalización duradera mediante láser se ha realizado directamente sobre la caja.

Las bases y capotas RockStar® IP65 / NEMA tipo 4X de Weidmüller son la mejor elección cuando se necesitan cajas industriales con un nivel de protección IP65.

Datos generales para pedido

| | | |
|------------|----------------------------|--|
| Tipo | HDC 06B TOLU 1PG16G | Versión |
| Código | 1652640000 | HDC - cajas, Tamaño de instalación: 3, Tipo de protección: IP65, en |
| GTIN (EAN) | 4008190402716 | estado conectado, Entrada del cable parte superior, Caja de conector, |
| Cantidad | 1 ST | Enclavamiento longitudinal en la parte inferior, Estándar, Dimensiones de las entradas de cable: PG 16 |
| Tipo | HDC 16D TOLU 1PG21G | Versión |
| Código | 1652680000 | HDC - cajas, Tamaño de instalación: 3, Tipo de protección: IP65, en |
| GTIN (EAN) | 4008190402754 | estado conectado, Entrada del cable parte superior, Caja de conector, |
| Cantidad | 1 ST | Enclavamiento longitudinal en la parte inferior, alto, Dimensiones de las entradas de cable: PG 21 |
| Tipo | HDC 16D TOLU 1PG29G | Versión |
| Código | 1652700000 | HDC - cajas, Tamaño de instalación: 3, Tipo de protección: IP65, en |
| GTIN (EAN) | 4008190402778 | estado conectado, Entrada del cable parte superior, Caja de conector, |
| Cantidad | 1 ST | Enclavamiento longitudinal en la parte inferior, alto, Dimensiones de las entradas de cable: PG 29 |
| Tipo | HDC 06B TOLU 1PG13G | Versión |
| Código | 1670500000 | HDC - cajas, Tamaño de instalación: 3, Tipo de protección: IP65, en |
| GTIN (EAN) | 4008190431587 | estado conectado, Entrada del cable parte superior, Caja de conector, |
| Cantidad | 1 ST | Enclavamiento longitudinal en la parte inferior, Estándar, Dimensiones de las entradas de cable: PG 13,5 |
| Tipo | HDC 16D TOLU 1M32G | Versión |
| Código | 1787490000 | HDC - cajas, Tamaño de instalación: 3, Tipo de protección: IP65, en |
| GTIN (EAN) | 4032248204830 | estado conectado, Entrada del cable parte superior, Caja de conector, |
| Cantidad | 1 ST | Enclavamiento longitudinal en la parte inferior, alto, Dimensiones de las entradas de cable: M 32 |
| Tipo | HDC 16D TOLU 1M25G | Versión |
| Código | 1787500000 | HDC - cajas, Tamaño de instalación: 3, Tipo de protección: IP65, en |
| GTIN (EAN) | 4032248204847 | estado conectado, Entrada del cable parte superior, Caja de conector, |
| Cantidad | 1 ST | Enclavamiento longitudinal en la parte inferior, alto, Dimensiones de las entradas de cable: M 25 |
| Tipo | HDC 06B TOLU 1M25G | Versión |
| Código | 1788110000 | HDC - cajas, Tamaño de instalación: 3, Tipo de protección: IP65, en |
| GTIN (EAN) | 4032248205554 | estado conectado, Entrada del cable parte superior, Caja de conector, |
| Cantidad | 1 ST | Enclavamiento longitudinal en la parte inferior, Estándar, Dimensiones de las entradas de cable: M 25 |

HDC 06B DMDL 1LB

Weidmüller Interface GmbH & Co. KG

Klingenbergstraße 26

D-32758 Detmold

Germany

www.weidmueller.com

Accesorios

| | | |
|------------|----------------------------|--|
| Tipo | HDC 06B TOLU 1M20G | Versión |
| Código | 1788120000 | HDC - cajas, Tamaño de instalación: 3, Tipo de protección: IP65, en |
| GTIN (EAN) | 4032248205561 | estado conectado, Entrada del cable parte superior, Caja de conector, |
| Cantidad | 1 ST | Enclavamiento longitudinal en la parte inferior, Estándar, Dimensiones |
| | | de las entradas de cable: M 20 |

Capota, entrada cable lateral



Gracias a una aleación especial para moldeado a presión y a un sellado aplicado en varias capas, las cajas HDC están perfectamente protegidas.

El sofisticado sistema de enclavamiento está realizado en acero inoxidable. Eso significa una larga vida útil y resistencia a la corrosión y a los golpes.

El enclavamiento de las carcasas ofrece seguridad integral. Nuestro sistema de resortes único y patentado permite un enclavamiento seguro entre base y capota y la protege contra una apertura involuntaria.

La señalización con láser permite la identificación con solo un vistazo. Para poder asignar rápidamente los productos, la señalización duradera mediante láser se ha realizado directamente sobre la caja.

Las bases y capotas RockStar® IP65 / NEMA tipo 4X de Weidmüller son la mejor elección cuando se necesitan cajas industriales con un nivel de protección IP65.

Datos generales para pedido

| | | |
|------------|----------------------------|--|
| Tipo | HDC 06B TSLU 1PG16G | Versión |
| Código | 1652520000 | HDC - cajas, Tamaño de instalación: 3, Tipo de protección: IP65, |
| GTIN (EAN) | 4008190402594 | en estado conectado, Entrada de cable, lateral, Caja de conector, |
| Cantidad | 1 ST | Enclavamiento longitudinal en la parte inferior, Estándar, Dimensiones |
| | | de las entradas de cable: PG 16 |
| Tipo | HDC 16D TSLU 1PG21G | Versión |
| Código | 1652560000 | HDC - cajas, Tamaño de instalación: 3, Tipo de protección: IP65, |
| GTIN (EAN) | 4008190402631 | en estado conectado, Entrada de cable, lateral, Caja de conector, |
| Cantidad | 1 ST | Enclavamiento longitudinal en la parte inferior, alto, Dimensiones de |
| | | las entradas de cable: PG 21 |
| Tipo | HDC 16D TSLU 1PG29G | Versión |
| Código | 1652580000 | HDC - cajas, Tamaño de instalación: 3, Tipo de protección: IP65, |
| GTIN (EAN) | 4008190402655 | en estado conectado, Entrada de cable, lateral, Caja de conector, |
| Cantidad | 1 ST | Enclavamiento longitudinal en la parte inferior, alto, Dimensiones de |
| | | las entradas de cable: PG 29 |
| Tipo | HDC 06B TSLU 1PG13G | Versión |
| Código | 1670530000 | HDC - cajas, Tamaño de instalación: 3, Tipo de protección: IP65, |
| GTIN (EAN) | 4008190431617 | en estado conectado, Entrada de cable, lateral, Caja de conector, |
| Cantidad | 1 ST | Enclavamiento longitudinal en la parte inferior, Estándar, Dimensiones |
| | | de las entradas de cable: PG 13,5 |
| Tipo | HDC 16D TSLU 1M32G | Versión |
| Código | 1787470000 | HDC - cajas, Tamaño de instalación: 3, Tipo de protección: IP65, |
| GTIN (EAN) | 4032248204816 | en estado conectado, Entrada de cable, lateral, Caja de conector, |
| Cantidad | 1 ST | Enclavamiento longitudinal en la parte inferior, alto, Dimensiones de |
| | | las entradas de cable: M 32 |

HDC 06B DMDL 1LB

Weidmüller Interface GmbH & Co. KG
Klingenbergstraße 26
D-32758 Detmold
Germany

www.weidmueller.com

Accesorios

| | | |
|------------|----------------------------|---|
| Tipo | HDC 16D TSLU 1M25G | Versión |
| Código | 1787480000 | HDC - cajas, Tamaño de instalación: 3, Tipo de protección: IP65, |
| GTIN (EAN) | 4032248204823 | en estado conectado, Entrada de cable, lateral, Caja de conector, |
| Cantidad | 1 ST | Enclavamiento longitudinal en la parte inferior, alto, Dimensiones de las entradas de cable: M 25 |
| Tipo | HDC 06B TSLU 1M25G | Versión |
| Código | 1788090000 | HDC - cajas, Tamaño de instalación: 3, Tipo de protección: IP65, |
| GTIN (EAN) | 4032248205530 | en estado conectado, Entrada de cable, lateral, Caja de conector, |
| Cantidad | 1 ST | Enclavamiento longitudinal en la parte inferior, Estándar, Dimensiones de las entradas de cable: M 25 |
| Tipo | HDC 06B TSLU 1M20G | Versión |
| Código | 1788100000 | HDC - cajas, Tamaño de instalación: 3, Tipo de protección: IP65, |
| GTIN (EAN) | 4032248205547 | en estado conectado, Entrada de cable, lateral, Caja de conector, |
| Cantidad | 1 ST | Enclavamiento longitudinal en la parte inferior, Estándar, Dimensiones de las entradas de cable: M 20 |