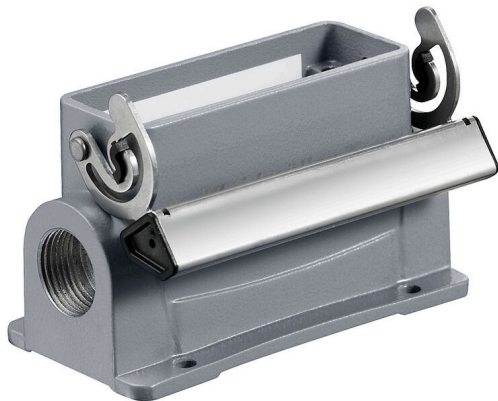


## HDC 16A SLU 1PG21G

**Weidmüller Interface GmbH & Co. KG**  
Klingenbergstraße 26  
D-32758 Detmold  
Germany

www.weidmuller.com



Gracias a una aleación especial para moldeado a presión y a un sellado aplicado en varias capas, las cajas HDC están perfectamente protegidas.

El sofisticado sistema de enclavamiento está realizado en acero inoxidable. Eso significa una larga vida útil y resistencia a la corrosión y a los golpes.

El enclavamiento de las carcasas ofrece seguridad integral. Nuestro sistema de resortes único y patentado permite un enclavamiento seguro entre base y capota y la protege contra una apertura involuntaria.

La señalización con láser permite la identificación con solo un vistazo. Para poder asignar rápidamente los productos, la señalización duradera mediante láser se ha realizado directamente sobre la caja.

Las bases y capotas RockStar® IP65 / NEMA tipo 4X de Weidmüller son la mejor elección cuando se necesitan cajas industriales con un nivel de protección IP65.

### Datos generales para pedido

Versión	HDC - cajas, Tamaño de instalación: 5, Tipo de protección: IP65, en estado conectado, Carcasa básica, Enclavamiento longitudinal en la parte inferior, Estándar, Dimensiones de las entradas de cable: PG 21
Código	<a href="#">1665090000</a>
Tipo	HDC 16A SLU 1PG21G
GTIN (EAN)	4008190421793
Cantidad	1 Pieza

## HDC 16A SLU 1PG21G

**Weidmüller Interface GmbH & Co. KG**  
 Klingenbergstraße 26  
 D-32758 Detmold  
 Germany

www.weidmueller.com

## Datos técnicos

### Homologaciones

Homologaciones



ROHS Conformidad

UL File Number Search [Sitio web UL](#)

Núm. de certificación (cURus) E92202

### Dimensiones y pesos

Profundidad	96 mm	Profundidad (pulgadas)	3.7795 inch
Altura	57 mm	Altura (pulgadas)	2.2441 inch
Anchura	62.7 mm	Anchura (pulgadas)	2.4685 inch
Medida de fijación, altura	40 mm	Medida de fijación, anchura	64 mm
Peso neto	209 g		

### Temperaturas

Temperatura límite -40 °C ... 125 °C

### Conformidad medioambiental del producto

Estado de cumplimiento de la directiva Conforme sin exención

RoHS

REACH SVHC Potassium perfluorobutane sulfonate 29420-49-3

SCIP e98b2b24-ba23-41bf-8d19-0dda3647412f

Resistencia química	Sustancia	Acetona
	Resistencia química	Con resistencia limitada
	Sustancia	Aceite de perforación
	Resistencia química	Resistente
	Sustancia	Diésel
	Resistencia química	Resistente
	Sustancia	Alcohol etílico
	Resistencia química	Resistente
	Sustancia	Aceite de transmisión
	Resistencia química	Resistente
	Sustancia	Aceite hidráulico
	Resistencia química	Resistente
	Sustancia	Refrigerante
	Resistencia química	Resistente
	Sustancia	Bencina de petróleo
	Resistencia química	Resistente
	Sustancia	Transpiración
	Resistencia química	Resistente
	Sustancia	Gasolina Premium
	Resistencia química	Con resistencia limitada
Sustancia	Agua	
Resistencia química	Resistente	
Sustancia	UV	
Resistencia química	Inestable	
Sustancia	Ozono	
Resistencia química	Inestable	

## HDC 16A SLU 1PG21G

**Weidmüller Interface GmbH & Co. KG**  
 Klingenbergstraße 26  
 D-32758 Detmold  
 Germany

www.weidmueller.com

## Datos técnicos

### Datos generales

Superficie	Esmalte en polvo	Tipo de protección	IP65, en estado conectado
------------	------------------	--------------------	---------------------------

### Dimensiones

Distancia entre agujeros longitud A2	64 mm	Entrada de cable	con tuerca
Anchura capota C	29.5 mm	Anchura base C1	50 mm
Longitud, caja	79 mm	Altura capota B	57 mm
Altura de la base B1	4 mm		

### Versión

Dimensiones de las entradas de cable	PG 21	Parte superior/Parte inferior/Tapa	Parte inferior
Tapa	sin tapa	Par de apriete	0.5 Nm
Número de entradas de cable en la parte 0 superior		Número de entradas de cable en la parte 1 lateral	1
Versión, cajas	Carcasa básica	Versión, sistema de cierre	Enclavamiento longitudinal en la parte inferior
Diseño	Estándar	Tamaño de instalación	5
Entrada de cable	con tuerca	Tipo	Carcasa básica
Tipo de enclavamiento	Enclavamiento longitudinal	Junta	sin estanqueidad
Tuercas (internas)	PG 21	Color (RAL)	RAL 7035
BG	5	Indicado para ModuPlug®	No

### Clasificaciones

ETIM 8.0	EC000437	ETIM 9.0	EC000437
ETIM 10.0	EC000437	ECLASS 14.0	27-44-02-02
ECLASS 15.0	27-44-02-02		

## HDC 16A SLU 1PG21G

**Weidmüller Interface GmbH & Co. KG**  
 Klingenbergstraße 26  
 D-32758 Detmold  
 Germany

www.weidmueller.com

## Accesorios

### Tapa



Gracias a una aleación especial para moldeado a presión y a un sellado aplicado en varias capas, las cajas HDC están perfectamente protegidas. El sofisticado sistema de enclavamiento está realizado en acero inoxidable. Eso significa una larga vida útil y resistencia a la corrosión y a los golpes. El enclavamiento de las carcasas ofrece seguridad integral. Nuestro sistema de resortes único y patentado permite un enclavamiento seguro entre base y capota y la protege contra una apertura involuntaria. La señalización con láser permite la identificación con solo un vistazo. Para poder asignar rápidamente los productos, la señalización duradera mediante láser se ha realizado directamente sobre la caja. Las bases y capotas RockStar® IP65 / NEMA tipo 4X de Weidmüller son la mejor elección cuando se necesitan cajas industriales con un nivel de protección IP65.

### Datos generales para pedido

Tipo	HDC 16A DMDL 2B0	Versión
Código	<a href="#">1665910000</a>	HDC - cajas, Tamaño de instalación: 5, Tipo de protección: IP65,
GTIN (EAN)	4008190422943	en estado conectado, Tapa para la parte superior, Enclavamiento
Cantidad	1 ST	longitudinal en la parte inferior, Estándar, Dimensiones de las
		entradas de cable: none

### Versión IP68



Además de la amplia gama de cajas, Weidmüller ofrece un amplio abanico de prensaestopas aptos para multitud de aplicaciones. Los prensaestopas de latón, plástico y acero inoxidable cumplen los requisitos de protección IP más diversos, lo que los hace aptos para cualquier caja de tipo industrial. Dependiendo de la serie de prensaestopas y de la aplicación, los prensaestopas se homologan y prueban según las normas VDE, UL, UR, cULus, DNV GL o EN 45545.

### Datos generales para pedido

Tipo	VG 21-MS68	Versión
Código	<a href="#">1569110000</a>	VG MS (prensaestopas de latón estándar), Prensaestopas, recto, PG
GTIN (EAN)	4008190168469	21, 7.2 mm, OD min. 13 - OD max. 18 mm, IP54, IP66, IP67, IP68 - 5
Cantidad	25 ST	bar (30 min), IP69K, laton, niquelado
Tipo	VG 21-K68	Versión
Código	<a href="#">1569020000</a>	VG K (prensaestopas de plástico estándar), Prensaestopas, recto, PG
GTIN (EAN)	4008190032234	21, 11 mm, OD min. 13 - OD max. 18 mm, IP54, IP66, IP67, IP68 - 5
Cantidad	25 ST	bar (30 min), Poliamida 6