



Gracias a una aleación especial para moldeado a presión y a un sellado aplicado en varias capas, las cajas HDC están perfectamente protegidas.

El sofisticado sistema de enclavamiento está realizado en acero inoxidable. Eso significa una larga vida útil y resistencia a la corrosión y a los golpes.

El enclavamiento de las carcasas ofrece seguridad integral. Nuestro sistema de resortes único y patentado permite un enclavamiento seguro entre base y capota y la protege contra una apertura involuntaria.

La señalización con láser permite la identificación con solo un vistazo. Para poder asignar rápidamente los productos, la señalización duradera mediante láser se ha realizado directamente sobre la caja.

Las bases y capotas RockStar® IP65 / NEMA tipo 4X de Weidmüller son la mejor elección cuando se necesitan cajas industriales con un nivel de protección IP65.

Datos generales para pedido

Versión	HDC - cajas, Tamaño de instalación: 5, Tipo de protección: IP65, en estado conectado, Base abierta, Enclavamiento longitudinal en la parte inferior, Estándar, Dimensiones de las entradas de cable: none
Código	1664920000
Tipo	HDC 16A ALU
GTIN (EAN)	4008190421625
Cantidad	1 Pieza

Technical data

Homologaciones

Homologaciones



ROHS Conformidad

UL File Number Search [Sitio web UL](#)

Núm. de certificación (cULus) E92202

Dimensiones y pesos

Profundidad	98 mm	Profundidad (pulgadas)	3.8583 inch
Altura	25 mm	Altura (pulgadas)	0.9842 inch
Anchura	54.2 mm	Anchura (pulgadas)	2.1339 inch
Medida de fijación, altura	18 mm	Medida de fijación, anchura	86 mm
Peso neto	97 g		

Temperaturas

Temperatura límite -40 °C ... 125 °C

Conformidad medioambiental del producto

Estado de cumplimiento de la directiva Conforme sin exención

RoHS

REACH SVHC Potassium perfluorobutane sulfonate 29420-49-3

SCIP e98b2b24-ba23-41bf-8d19-0dda3647412f

Resistencia química

Sustancia	Acetona
Resistencia química	Con resistencia limitada
Sustancia	Aceite de perforación
Resistencia química	Resistente
Sustancia	Diésel
Resistencia química	Resistente
Sustancia	Alcohol etílico
Resistencia química	Resistente
Sustancia	Aceite de transmisión
Resistencia química	Resistente
Sustancia	Aceite hidráulico
Resistencia química	Resistente
Sustancia	Refrigerante
Resistencia química	Resistente
Sustancia	Bencina de petróleo
Resistencia química	Resistente
Sustancia	Transpiración
Resistencia química	Resistente
Sustancia	Gasolina Premium
Resistencia química	Con resistencia limitada
Sustancia	Agua
Resistencia química	Resistente
Sustancia	UV
Resistencia química	Inestable
Sustancia	Ozono
Resistencia química	Inestable

HDC 16A ALU

Weidmüller Interface GmbH & Co. KG

Klingenbergstraße 26

D-32758 Detmold

Germany

www.weidmueller.com

Technical data

Datos generales

Par de apriete	0.5 Nm	Material capotas	Fundición inyectada de aluminio
Superficie	Esmalte en polvo	Tipo de protección	IP65, en estado conectado
Carcasas EMC	No	Material elemento de bloqueo	Acero inoxidable

Dimensiones

Distancia entre agujeros longitud A2	86 mm	Entrada de cable	No
Anchura capota C	30 mm	Anchura base C1	33 mm
Longitud, caja	79 mm	Altura capota B	26 mm
Altura de la base B1	5 mm		

Versión

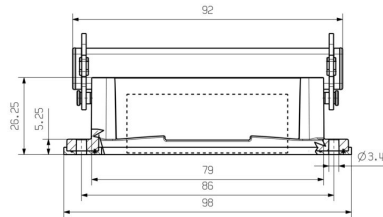
Dimensiones de las entradas de cable	none	Parte superior/Parte inferior/Tapa	Parte inferior
Tapa	sin tapa	Par de apriete	0.5 Nm
Número de entradas de cable en la parte lateral	0	Versión, cajas	Base abierta
Versión, sistema de cierre	Enclavamiento longitudinal en la parte inferior	Diseño	Estándar
Tamaño de instalación	5	Entrada de cable	No
Tipo	Base abierta (paso)	Tipo de enclavamiento	Enclavamiento longitudinal
Junta	NBR	Color (RAL)	RAL 7035
BG	5	Indicado para ModuPlug®	No

Indicación importante

Información de producto	Quando monte las cajas, asegúrese de que la junta hermética esté correctamente colocada.
-------------------------	--

Clasificaciones

ETIM 8.0	EC000437	ETIM 9.0	EC000437
ETIM 10.0	EC000437	ECLASS 14.0	27-44-02-02
ECLASS 15.0	27-44-02-02		



Accessories**Tapa**

Gracias a una aleación especial para moldeo a presión y a un sellado aplicado en varias capas, las cajas HDC están perfectamente protegidas. El sofisticado sistema de enclavamiento está realizado en acero inoxidable. Eso significa una larga vida útil y resistencia a la corrosión y a los golpes. El enclavamiento de las carcasas ofrece seguridad integral. Nuestro sistema de resortes único y patentado permite un enclavamiento seguro entre base y capota y la protege contra una apertura involuntaria. La señalización con láser permite la identificación con solo un vistazo. Para poder asignar rápidamente los productos, la señalización duradera mediante láser se ha realizado directamente sobre la caja. Las bases y capotas RockStar® IP65 / NEMA tipo 4X de Weidmüller son la mejor elección cuando se necesitan cajas industriales con un nivel de protección IP65.

Datos generales para pedido

Tipo	HDC 16A DMDL 2B0	Versión
Código	1665910000	HDC - cajas, Tamaño de instalación: 5, Tipo de protección: IP65,
GTIN (EAN)	4008190422943	en estado conectado, Tapa para la parte superior, Enclavamiento
Cantidad	1 ST	longitudinal en la parte inferior, Estándar, Dimensiones de las
		entradas de cable: none