



Los conectores para altas tensiones de la serie HVE disponen de dos contactos retardados.

El nivel de conexión de conductores está realizado con elementos roscados. Todos los elementos de conexión brida-tornillo están equipados con un muelle protector de alambre.

Número de polos: 8

Corriente nominal: 23 A

Tensión nominal: 830 V

Tensión nominal según UL/CSA: 600 V AC/DC

Datos generales para pedido

Versión	HDC - Conector, Hembra, 830 V, 20 A, Número de polos: 8, Conexión brida-tornillo, Tamaño de instalación: 6
Código	1651340000
Tipo	HDC HVE 6+2 FS
GTIN (EAN)	4008190299941
Cantidad	1 Pieza

Datos técnicos

Homologaciones

Homologaciones



ROHS Conformidad

Dimensiones y pesos

Profundidad	84.5 mm	Profundidad (pulgadas)	3.3268 inch
Altura	35.2 mm	Altura (pulgadas)	1.3858 inch
Anchura	34 mm	Anchura (pulgadas)	1.3386 inch
Peso neto	76 g		

Temperaturas

Temperatura límite -40 °C ... 125 °C

Conformidad medioambiental del producto

Estado de cumplimiento de la directiva RoHS Conforme con exención

Exención RoHS (si procede/conocida) 6c

REACH SVHC Lead 7439-92-1, Potassium perfluorobutane sulfonate 29420-49-3

SCIP b67daa31-7dca-434d-8290-da7fb52f83a2

Resistencia química	Sustancia	Acetona
	Resistencia química	Resistente
	Sustancia	Amoniaco, acuoso
	Resistencia química	Con resistencia limitada
	Sustancia	Gasolina
	Resistencia química	Resistente
	Sustancia	Benceno
	Resistencia química	Resistente
	Sustancia	Gasóleo
	Resistencia química	Con resistencia limitada
	Sustancia	Ácido acético, concentrado
	Resistencia química	Resistente
	Sustancia	Hidróxido de potasio
	Resistencia química	Con resistencia limitada
	Sustancia	Metanol
	Resistencia química	Con resistencia limitada
	Sustancia	Aceite de motor
	Resistencia química	Con resistencia limitada
	Sustancia	Lejía, diluida
	Resistencia química	Resistente
Sustancia	Hidrofluorocarbonos	
Resistencia química	Con resistencia limitada	
Sustancia	Uso exterior	
Resistencia química	Con resistencia limitada	

Datos generales

Número de polos	8	ciclos de enchufado Ag	≥ 500
ciclos de enchufado Au	≥ 500	Tipo de conexión	Conexión brida-tornillo
Tamaño de instalación	6	Grado inflamabilidad según UL 94	V-0
Resistencia de paso	≤2 mΩ	Color	beige

HDC HVE 6+2 FS

Weidmüller Interface GmbH & Co. KG
Klingenbergstraße 26
D-32758 Detmold
Germany

www.weidmueller.com

Datos técnicos

Resistencia del aislamiento	1010 Ω	Materiales aislantes	Reforzado con fibra de vidrio de policarbonato (listado en la norma UL y aprobado para instalaciones ferroviarias)
Grupo de materiales aislantes	IIIa	Sección de conexión del conductor	2.5 mm ²
Superficie	Plata pasivado	Par de apriete máx. contacto principal	0.55 Nm
Tipo	Hembra	Grado de polución	3
Material básico	aleación de cobre	Par de apriete mín. contacto principal	0.5 Nm
Serie	HVE	Tensión nominal (DIN EN 61984)	830 V
Tensión nominal según UL/CSA	600 V AC/DC	Sobretensión de choque nominal (DIN EN 61984)	8 kV
Corriente nominal (DIN EN 61984)	20 A	Sin halógenos	true
Baja emisión de humos según DIN EN 45545-2	Sí	BG	6
Número de contactos de señal	2	Número de contactos de potencia	6

Dimensiones

Anchura	34 mm	Longitud, base	84.5 mm
Altura conector hembra	35.2 mm		

Datos de conexión PE

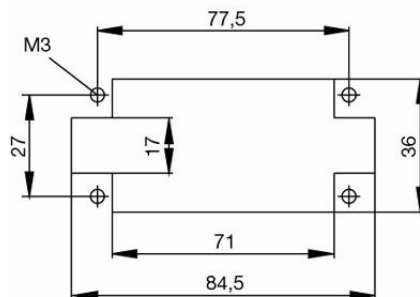
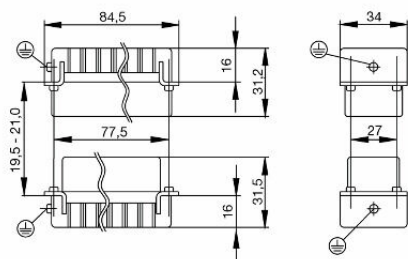
Tipo de conexión PE	Conexión brida-tornillo	Dimens. caña destornillador pala plana (conexión PE)	SD 0,8 x 4,0
Longitud de desaislado, PE en un lado	10 mm	Par de apriete, máx. PE en un lado	1.5 Nm
Par de apriete mín. PE en un lado	1.2 Nm	Tornillo de fijación	M 4
Sección nominal	4 mm ²	Sección de conexión del conductor AWG (PE), mín.	AWG 20
Sección de conexión del conductor AWG (PE), máx.	AWG 12		

Versión

Dimens. caña destornillador pala plana (conexión brida-tornillo)	SD 0,6 x 3,5	Sección de conexión del conductor AWG, máx.	AWG 14
Longitud de desaislado, conexión nominal	9 mm	Tipo de conexión	Conexión brida-tornillo
Tamaño de instalación	6	Resistencia de paso	≤2 mΩ
Tornillo de apriete	M 3	Dimens. caña destornillador	gr. PZO
Sección de conexión del conductor AWG, min.	AWG 20	Sección de conexión del conductor, rígido, máx.	4 mm ²
Sección de conexión del conductor, rígido, min.	0.5 mm ²	Sección del conductor, flexible con terminales tubulares DIN 46228/4, máx.	4 mm ²
Sección del conductor, flexible con terminales tubulares DIN 46228/4, mín.	0.5 mm ²	Sección de conexión del conductor, flexible, máx.	4 mm ²
Sección de conexión del conductor, flexible, mín.	0.5 mm ²	Sección de conexión del conductor, max.	2.5 mm ²
Sección de conexión del conductor, min. 0.5 mm ²		Superficie	Plata pasivado
Par de apriete máx. contacto principal	0.55 Nm	Material básico	aleación de cobre
Par de apriete mín. contacto principal	0.5 Nm	BG	6

Clasificaciones

ETIM 8.0	EC000438	ETIM 9.0	EC000438
ETIM 10.0	EC000438	ECLASS 14.0	27-44-02-05
ECLASS 15.0	27-44-02-05		



HDC HVE 6+2 FS

Weidmüller Interface GmbH & Co. KG
 Klingenbergstraße 26
 D-32758 Detmold
 Germany

www.weidmueller.com

Accesorios

Destornillador de pala plana



Destornillador para tornillos de cabeza ranurada, SDI DIN 7437, ISO 2380/2, accionamiento según DIN 5264, ISO 2380/1, mango blando SoftFinish

Datos generales para pedido

Tipo	SDIS 0.6X3.5X100	Versión
Código	9008390000	Destornillador, Destornillador
GTIN (EAN)	4032248056354	
Cantidad	1 ST	
Tipo	SDS 0.6X3.5X100	Versión
Código	9008330000	Destornillador, Destornillador
GTIN (EAN)	4032248056286	
Cantidad	1 ST	
Tipo	SDIS 0.8X4.0X100	Versión
Código	9008400000	Destornillador, Destornillador
GTIN (EAN)	4032248056361	
Cantidad	1 ST	
Tipo	SDS 0.8X4.0X100	Versión
Código	9008340000	Destornillador, Destornillador
GTIN (EAN)	4032248056293	
Cantidad	1 ST	

Destornillador de estrella, tipo Phillips



Destornillador para tornillos de cabeza ranurada en cruz con aislamiento VDE, tipo Phillips, SDIK PH DIN 7438, ISO 8764/2-PH, fuerza de accionamiento conforme a ISO 8764-PH, empuñadura SoftFinish

Datos generales para pedido

Tipo	SDIK PH1	Versión
Código	9008570000	Destornillador, Destornillador
GTIN (EAN)	4032248056569	
Cantidad	1 ST	
Tipo	SDK PH1	Versión
Código	9008480000	Destornillador, Destornillador
GTIN (EAN)	4032248056477	
Cantidad	1 ST	

Accesorios

DSTV



Se suministran diferentes accesorios adecuados a los conectores Weidmüller. Entre ellos están las codificaciones para los conectores.

Datos generales para pedido

Tipo	DSTV COBU5	Versión	
Código	1471500000	Conectores industriales, Accesorios, Elemento de codificación	
GTIN (EAN)	4008190178543		
Cantidad	100 ST		
Tipo	DSTV COST4	Versión	
Código	1471300000	Conectores industriales, Accesorios, Sistema de codificación	
GTIN (EAN)	4008190017354		
Cantidad	100 ST		