



La serie HDD con contactos crimpados torneados está concebida para un elevado número de polos en un espacio reducido. Gracias a sus pequeñas dimensiones es posible ahorrar espacio durante la instalación, sin necesidad de limitar el número de polos.

El nivel de conexión de conductores se compone de contactos crimpados. La técnica de conexión crimpada de reconocida eficacia lleva empleándose desde hace décadas. Los contactos crimpados no van incluidos en el material suministrado con los conectores.

Número de polos: 72

Corriente nominal: 10 A

Tensión nominal: 250 V

Tensión nominal según UL/CSA: 600 V AC/DC

### Datos generales para pedido

Versión	HDC - Conector, Hembra, 250 V, 10 A, Número de polos: 72, Conexión crimpada, Tamaño de instalación: 6
Código	<a href="#">1651200000</a>
Tipo	HDC HDD 72 FC
GTIN (EAN)	4008190299804
Cantidad	1 Pieza

### Datos técnicos

#### Homologaciones

Homologaciones



ROHS	Conformidad
UL File Number Search	<a href="#">Sitio web UL</a>
Núm. de certificación (cURus)	E92202

#### Dimensiones y pesos

Profundidad	84.5 mm	Profundidad (pulgadas)	3.3268 inch
Altura	33 mm	Altura (pulgadas)	1.2992 inch
Anchura	34 mm	Anchura (pulgadas)	1.3386 inch
Peso neto	57 g		

#### Temperaturas

Temperatura límite	-40 °C ... 125 °C
--------------------	-------------------

#### Conformidad medioambiental del producto

Estado de cumplimiento de la directiva RoHS	Conforme sin exención
---	-----------------------

REACH SVHC	Potassium perfluorobutane sulfonate 29420-49-3
SCIP	1609748e-c278-4c9b-b3d1-e6215d2988cd

Resistencia química	Sustancia	Acetona
	Resistencia química	Resistente
	Sustancia	Amoniaco, acuoso
	Resistencia química	Con resistencia limitada
	Sustancia	Gasolina
	Resistencia química	Resistente
	Sustancia	Benceno
	Resistencia química	Resistente
	Sustancia	Gasóleo
	Resistencia química	Con resistencia limitada
	Sustancia	Ácido acético, concentrado
	Resistencia química	Resistente
	Sustancia	Hidróxido de potasio
	Resistencia química	Con resistencia limitada
	Sustancia	Metanol
	Resistencia química	Con resistencia limitada
	Sustancia	Aceite de motor
	Resistencia química	Con resistencia limitada
	Sustancia	Lejía, diluida
	Resistencia química	Resistente
Sustancia	Hidrofluorocarbonos	
Resistencia química	Con resistencia limitada	
Sustancia	Uso exterior	
Resistencia química	Con resistencia limitada	

#### Datos generales

Número de polos	72
ciclos de enchufado Ag	≥ 500
ciclos de enchufado Au	≥ 500

### Datos técnicos

Tipo de conexión	Conexión crimpada		
Tamaño de instalación	6		
Grado inflamabilidad según UL 94	V-0		
Resistencia de paso	≤4 mΩ		
Color	beige		
Resistencia del aislamiento	1010 Ω		
Materiales aislantes	Reforzado con fibra de vidrio de policarbonato (listado en la norma UL y aprobado para instalaciones ferroviarias)		
Grupo de materiales aislantes	IIIa		
Sección de conexión del conductor	2.5 mm <sup>2</sup>		
Tipo	Hembra		
Grado de polución	3		
Material básico	aleación de cobre		
Serie	HDD		
Tensión nominal (DIN EN 61984)	250 V		
Tensión nominal según UL/CSA	600 V AC/DC		
Sobretensión de choque nominal (DIN EN 61984)	4 kV		
Corriente nominal (DIN EN 61984)	10 A		
Corriente nominal (UR)	Sección de conexión del conductor AWG	AWG 14	
	Corriente nominal	10 A	
	Sección de conexión del conductor AWG	AWG 16	
	Corriente nominal	7 A	
	Sección de conexión del conductor AWG	AWG 18	
	Corriente nominal	7 A	
	Sección de conexión del conductor AWG	AWG 20	
	Corriente nominal	2.75 A	
	Sección de conexión del conductor AWG	AWG 22	
	Corriente nominal	2.75 A	
	Sección de conexión del conductor AWG	AWG 24	
	Corriente nominal	2.75 A	
	Corriente nominal (cUR)	Sección de conexión del conductor AWG	AWG 14
		Corriente nominal	6 A
Sección de conexión del conductor AWG		AWG 16	
Corriente nominal		3.5 A	
Sección de conexión del conductor AWG		AWG 18	
Corriente nominal		3.5 A	
Sección de conexión del conductor AWG		AWG 20	
Corriente nominal		1.47 A	
Sección de conexión del conductor AWG		AWG 22	
Corriente nominal		1.47 A	
Sin halógenos	true		
	Baja emisión de humos según DIN EN 45545-2	Sí	
BG	6		
Número de contactos de señal	0		
Número de contactos de potencia	72		

### Dimensiones

Anchura	34 mm	Longitud, base	84.5 mm
Altura conector hembra	33 mm		

## HDC HDD 72 FC

**Weidmüller Interface GmbH & Co. KG**  
 Klingenbergstraße 26  
 D-32758 Detmold  
 Germany

www.weidmueller.com

## Datos técnicos

### Datos nominales IECEx/ATEX

Núm. de certificación (IECEX)	TUEV24ATEX9197X	Corriente (IECEX)	3 A
Corriente (ATEX)	3 A	Núm. de certificación (ATEX)	IECEXTUR24.0077X
Sección máx. del conductor (IECEX)	2.5 mm <sup>2</sup>	Tensión máx. (ATEX)	250 V
Sección máx. del conductor (ATEX)	2.5 mm <sup>2</sup>	Tensión máx. (IECEX)	250 V

### Datos de conexión PE

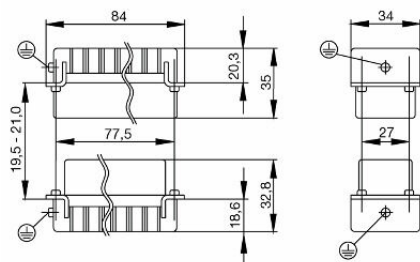
Tipo de conexión PE	Conexión brida-tornillo	Dimens. caña destornillador pala plana (conexión PE)	SD 0,6 x 3,5, SD 0,8 x 4,0
Longitud de desaislado, PE en un lado	10 mm	Par de apriete, máx. PE en un lado	1.5 Nm
Par de apriete mín. PE en un lado	1.2 Nm	Tornillo de fijación	M 4
Sección nominal	2.5 mm <sup>2</sup>	Sección de conexión del conductor AWG (PE), mín.	AWG 20
Sección de conexión del conductor AWG (PE), máx.	AWG 14		

### Versión

Sección de conexión del conductor AWG, máx.	AWG 14	Longitud de desaislado, conexión nominal	8 mm
Tipo de conexión	Conexión crimpada	Tamaño de instalación	6
Resistencia de paso	≤4 mΩ	Sección de conexión del conductor AWG, min.	AWG 26
Sección de conexión del conductor, rígido, max.	2.5 mm <sup>2</sup>	Sección de conexión del conductor, rígido, min.	0.5 mm <sup>2</sup>
Sección de conexión del conductor, flexible, max.	2.5 mm <sup>2</sup>	Sección de conexión del conductor, flexible, mín.	0.5 mm <sup>2</sup>
Sección de conexión del conductor, max.	2.05 mm <sup>2</sup>	Sección de conexión del conductor, min. 0.14 mm <sup>2</sup>	
Material básico	aleación de cobre	BG	6

### Clasificaciones

ETIM 8.0	EC000438	ETIM 9.0	EC000438
ETIM 10.0	EC000438	ECLASS 14.0	27-44-02-05
ECLASS 15.0	27-44-02-05		



## Accesorios

### DSTV



Se suministran diferentes accesorios adecuados a los conectores Weidmüller. Entre ellos están las codificaciones para los conectores.

#### Datos generales para pedido

Tipo	DSTV COST4	Versión	
Código	<a href="#">1471300000</a>	Conectores industriales, Accesorios, Sistema de codificación	
GTIN (EAN)	4008190017354		
Cantidad	100 ST		
Tipo	DSTV COBU5	Versión	
Código	<a href="#">1471500000</a>	Conectores industriales, Accesorios, Elemento de codificación	
GTIN (EAN)	4008190178543		
Cantidad	100 ST		

### Destornillador de pala plana



Destornillador para tornillos de cabeza ranurada, SDI DIN 7437, ISO 2380/2, accionamiento según DIN 5264, ISO 2380/1, mango blando SoftFinish

#### Datos generales para pedido

Tipo	SDIS 0.6X3.5X100	Versión	
Código	<a href="#">9008390000</a>	Destornillador, Destornillador	
GTIN (EAN)	4032248056354		
Cantidad	1 ST		
Tipo	SDS 0.6X3.5X100	Versión	
Código	<a href="#">9008330000</a>	Destornillador, Destornillador	
GTIN (EAN)	4032248056286		
Cantidad	1 ST		
Tipo	SDIS 0.8X4.0X100	Versión	
Código	<a href="#">9008400000</a>	Destornillador, Destornillador	
GTIN (EAN)	4032248056361		
Cantidad	1 ST		
Tipo	SDS 0.8X4.0X100	Versión	
Código	<a href="#">9008340000</a>	Destornillador, Destornillador	
GTIN (EAN)	4032248056293		
Cantidad	1 ST		

## Accesorios

### Destornillador de estrella, tipo Pozidrive



Destornillador para tornillos de estrella con aislamiento VDE, tipo Pozidriv, SDIK PZ DIN 7438, ISO 8764/2-PZ, accionamiento según ISO 8764-PZ, mango blando SoftFinish

#### Datos generales para pedido

Tipo	SDIK PZ1	Versión	
Código	<a href="#">9008900000</a>	Destornillador, Destornillador	
GTIN (EAN)	4032248266685		
Cantidad	1 ST		

### Destornillador para tornillos de estrella tipo Posidriv



Destornillador para tornillos de estrella, Tipo Pozidriv SDK PZ DIN 5262, ISO 8764/2-PZ, accionamiento según ISO 8764-PZ, punta cromo superior, mango blando SoftFinish

#### Datos generales para pedido

Tipo	SDK PZ1	Versión	
Código	<a href="#">9008530000</a>	Destornillador, Destornillador	
GTIN (EAN)	4032248056521		
Cantidad	1 ST		

### Crimping tools



Herramientas para prensar contactos torneados

- El enclavamiento por trinquete de retención garantiza un prensado de calidad
- Posibilidad de desenclavar el trinquete de retención en caso de manejo erróneo
- con tope para un posicionamiento exacto de los contactos

#### Datos generales para pedido

Tipo	CTX CM 1.6/2.5	Versión	
Código	<a href="#">9018490000</a>	Herramienta para prensar, Herramienta para prensar contactos,	
GTIN (EAN)	4008190884598	0.14mm <sup>2</sup> , 4mm <sup>2</sup> , Crimpado W	
Cantidad	1 ST		

## HDC HDD 72 FC

**Weidmüller Interface GmbH & Co. KG**  
 Klingenbergstraße 26  
 D-32758 Detmold  
 Germany

www.weidmueller.com

## Accesorios

Tipo	CTIN CM 1.6/2.5	Versión	
Código	<a href="#">9205430000</a>	Herramienta para prensar, Herramienta para prensar contactos,	
GTIN (EAN)	4032248733446	0.14mm <sup>2</sup> , 6mm <sup>2</sup> , 4-Indent-Crimp	
Cantidad	1 ST		

## Herramientas para soltar contactos



Weidmüller ofrece un amplio surtido de herramientas para prensar, para soltar contactos y para conductores de fibra óptica.

## Datos generales para pedido

Tipo	REMOVAL TOOL HD	Versión	
Código	<a href="#">1866730000</a>	Herramientas, Herramienta para extraer contactos	
GTIN (EAN)	4032248437054		
Cantidad	1 ST		

## Contactos crimpados HD



El crimpado logra una conexión eléctrica y mecánica segura entre conductor y contacto. Una conexión crimpada óptima es hermética y resistente a la corrosión.

## Datos generales para pedido

Tipo	HDC-C-HD-BM0.14-0.37AG	Versión	
Código	<a href="#">1651570000</a>	Conectores industriales, Contacto crimpado, HD, HDD, HQ, MixMate,	
GTIN (EAN)	4008190400248	Hembra, Sección de conexión del conductor, max.: 0.37, torneado,	
Cantidad	100 ST	aleación de cobre	
Tipo	HDC-C-HD-BM0.5AG	Versión	
Código	<a href="#">1651580000</a>	Conectores industriales, Contacto crimpado, HD, HDD, HQ, MixMate,	
GTIN (EAN)	4008190400255	Hembra, Sección de conexión del conductor, max.: 0.5, torneado,	
Cantidad	100 ST	aleación de cobre	
Tipo	HDC-C-HD-BM0.75-1.00AG	Versión	
Código	<a href="#">1601760000</a>	Conectores industriales, Contacto crimpado, HD, HDD, HQ, MixMate,	
GTIN (EAN)	4008190158354	Hembra, Sección de conexión del conductor, max.: 1, torneado,	
Cantidad	100 ST	aleación de cobre	
Tipo	HDC-C-HD-BM1.5AG	Versión	
Código	<a href="#">1651600000</a>	Conectores industriales, Contacto crimpado, HD, HDD, HQ, MixMate,	
GTIN (EAN)	4008190400279	Hembra, Sección de conexión del conductor, max.: 1.5, torneado,	
Cantidad	100 ST	aleación de cobre	

## HDC HDD 72 FC

**Weidmüller Interface GmbH & Co. KG**

Klingenbergstraße 26  
D-32758 Detmold  
Germany

www.weidmueller.com

### Accesorios

Tipo	HDC-C-HD-BM2.5AG	Versión
Código	<a href="#">1651610000</a>	Conectores industriales, Contacto crimpado, HD, HDD, HQ, MixMate,
GTIN (EAN)	4008190400286	Hembra, Sección de conexión del conductor, max.: 2.5, torneado,
Cantidad	100 ST	aleación de cobre
Tipo	HDC-C-HD-BM0.14-0.37AU	Versión
Código	<a href="#">1651670000</a>	Conectores industriales, Contacto crimpado, HD, HDD, HQ, MixMate,
GTIN (EAN)	4008190400347	Hembra, Sección de conexión del conductor, max.: 0.37, torneado,
Cantidad	100 ST	aleación de cobre
Tipo	HDC-C-HD-BM0.5AU	Versión
Código	<a href="#">1651680000</a>	Conectores industriales, Contacto crimpado, HD, HDD, HQ, MixMate,
GTIN (EAN)	4008190400354	Hembra, Sección de conexión del conductor, max.: 0.5, torneado,
Cantidad	100 ST	aleación de cobre
Tipo	HDC-C-HD-BM0.75-1.00AU	Versión
Código	<a href="#">1651690000</a>	Conectores industriales, Contacto crimpado, HD, HDD, HQ, MixMate,
GTIN (EAN)	4008190400361	Hembra, Sección de conexión del conductor, max.: 1, torneado,
Cantidad	100 ST	aleación de cobre
Tipo	HDC-C-HD-BM1.5AU	Versión
Código	<a href="#">1651700000</a>	Conectores industriales, Contacto crimpado, HD, HDD, HQ, MixMate,
GTIN (EAN)	4008190400378	Hembra, Sección de conexión del conductor, max.: 1.5, torneado,
Cantidad	100 ST	aleación de cobre
Tipo	HDC-C-HD-BM2.5AU	Versión
Código	<a href="#">1651710000</a>	Conectores industriales, Contacto crimpado, HD, HDD, HQ, MixMate,
GTIN (EAN)	4008190400385	Hembra, Sección de conexión del conductor, max.: 2.5, torneado,
Cantidad	100 ST	aleación de cobre

### Grupo 6



La serie HDD con contactos crimpados torneados está concebida para un elevado número de polos en un espacio reducido. Gracias a sus pequeñas dimensiones es posible ahorrar espacio durante la instalación, sin necesidad de limitar el número de polos.

El nivel de conexión de conductores se compone de contactos crimpados. La técnica de conexión crimpada de reconocida eficacia lleva empleándose desde hace décadas. Los contactos crimpados no van incluidos en el material suministrado con los conectores.

Número de polos: 72

Corriente nominal: 10 A

Tensión nominal: 250 V

Tensión nominal según UL/CSA: 600 V AC/DC

### Datos generales para pedido

Tipo	HDC HDD 72 MC	Versión
Código	<a href="#">1651190000</a>	HDC - Conector, Macho, 250 V, 10 A, Número de polos: 72. Conexión
GTIN (EAN)	4008190299798	crimpada, Tamaño de instalación: 6
Cantidad	1 ST	